



**BURSA TEKNİK
ÜNİVERSİTESİ**

**2024 YILI BUKAGEM LİSANS MEZUN
ANKETİ RAPORU**

Uygulamanın Adı: Lisans Mezun Anketi

Düzenleyen Birim: BUKAGEM

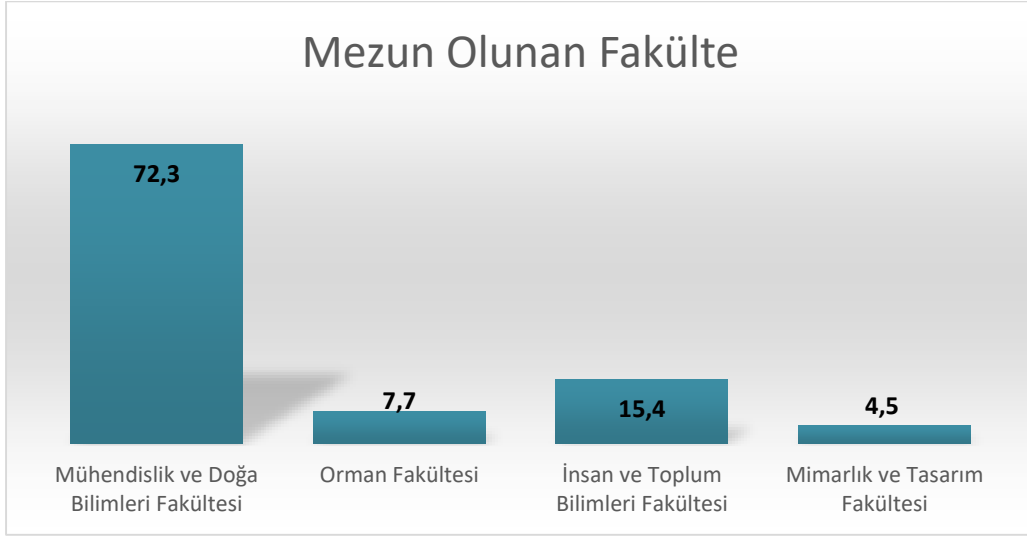
Katılımcılar: Lisans Mezunları

- Eylem/ Faaliyet Planı**

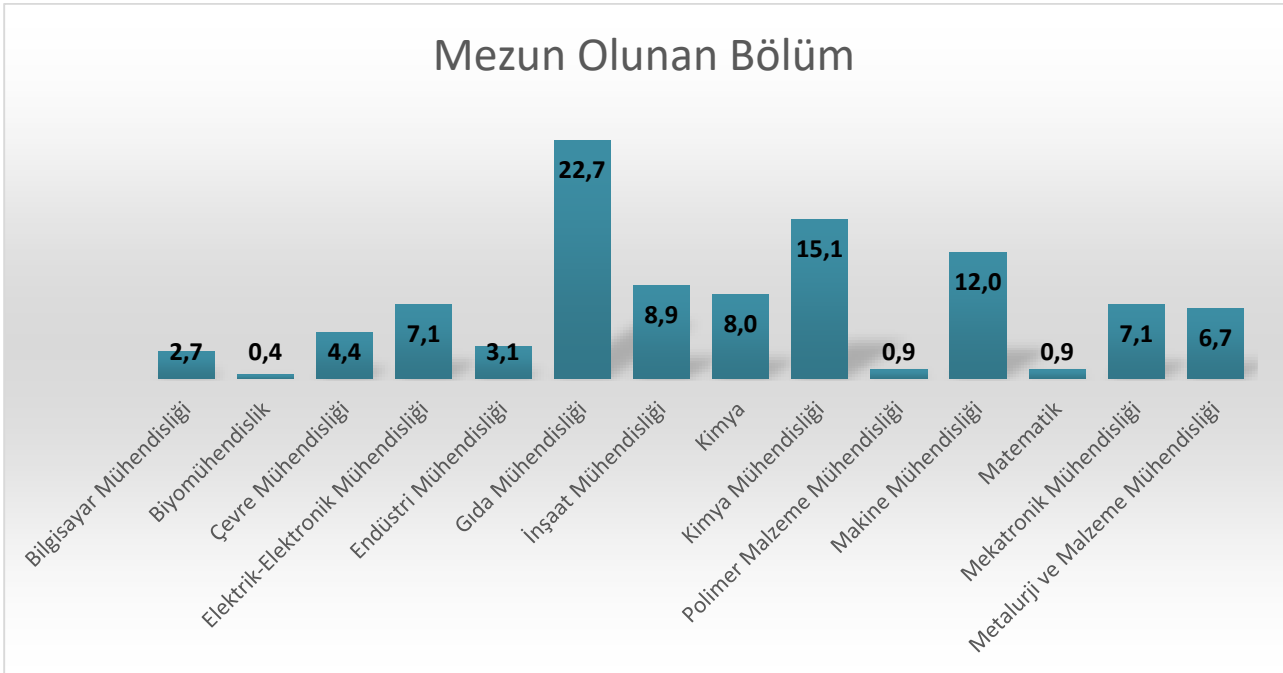
Eylem / Faaliyet Planı				
SN	Tespit / İhtiyaç	Öngörülen Eylem / Faaliyet	Sorumlu	Tamamlanma Tarihi
1	Gıda, Kimya Mühendisliği, İnşaat ve Otomotiv alanlarında iş arama oranı görece yüksektir.	Gıda, Kimya Mühendisliği, İnşaat ve Otomotiv alanlarında sektör işbirlikleri geliştirilmelidir.	BUKAGEM	31.12.2025
2	İşe girme sürecinin uzamasında iş arama sürecinin uzun olması en yüksek orana sahip cevaptır.	Mezunlarımızın iş arama süreçlerini uzatan faktörler tespit edilerek bu süreci kısaltıcı eylemler yürütülmelidir.	BUKAGEM	31.12.2025
3	Aktif iş arama oranı yüksek görülmektedir.	Mezuniyet sonrası mezunların iş bulmaları konusunda mezunlara destek olacak uygulamalar geliştirmelidir.	BUKAGEM	31.12.2025
4	Yüksek lisans ve doktora yapan mezun oranını artırmak gereklidir.	Sektörde mezunlarımızın pozisyonlarının yükselmesi amacıyla özellikle tezli ve tezsiz yüksek lisans programlarına kayıt teşvik edilmelidir.	BUKAGEM Bölümler	31.12.2025



S.5. Mezun Olunan Fakülte

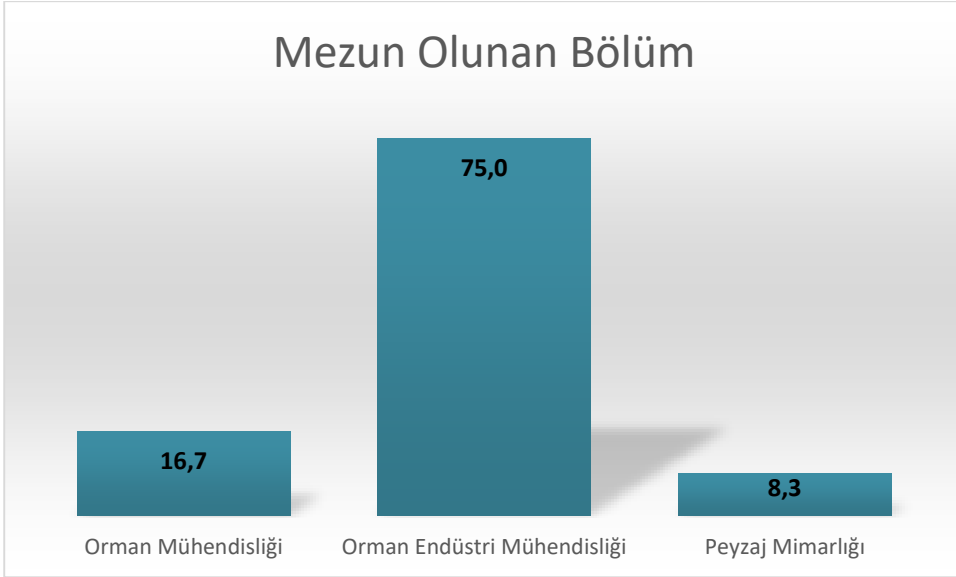


S.6. Mezun Olunan Bölüm

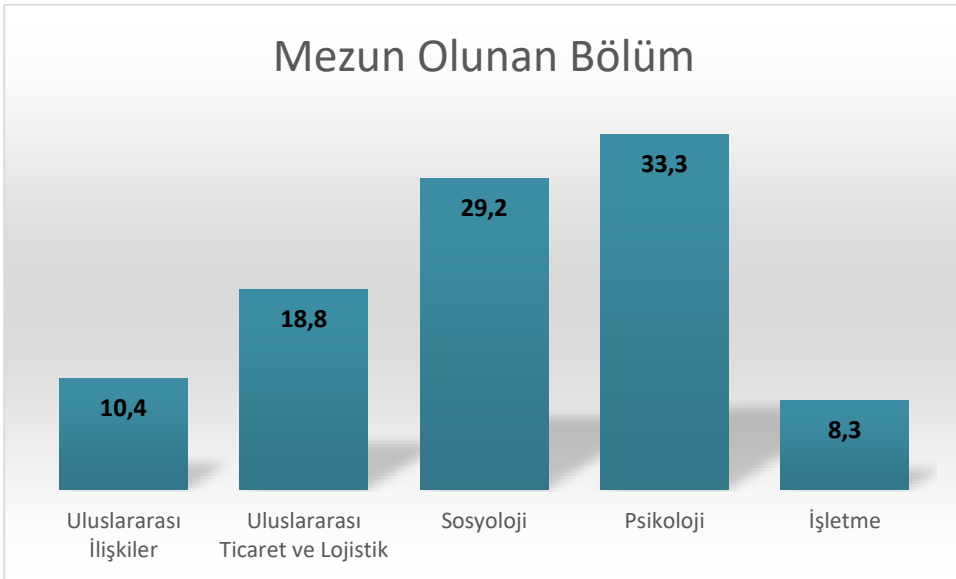




S.7. Mezun Olunan Bölüm

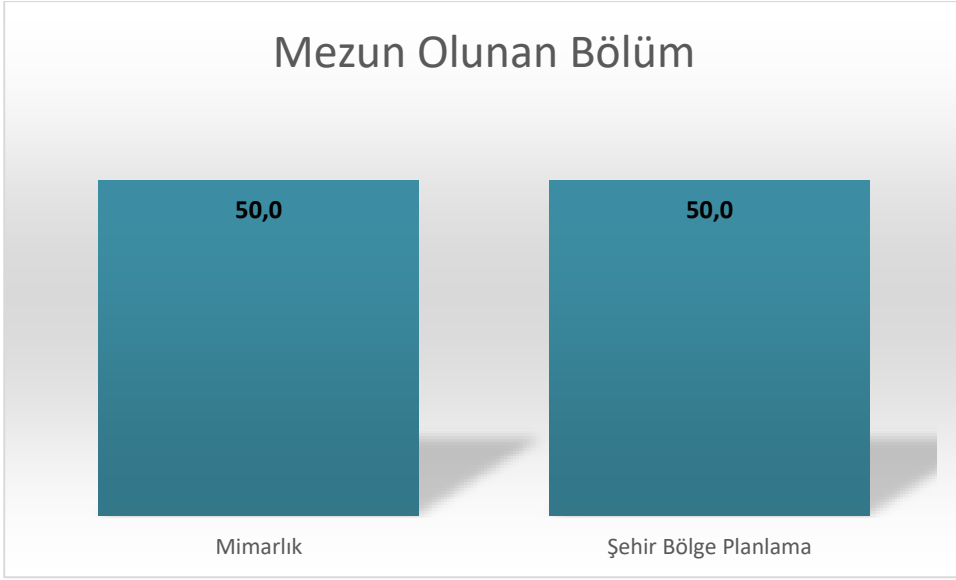


S.8. Mezun Olunan Bölüm

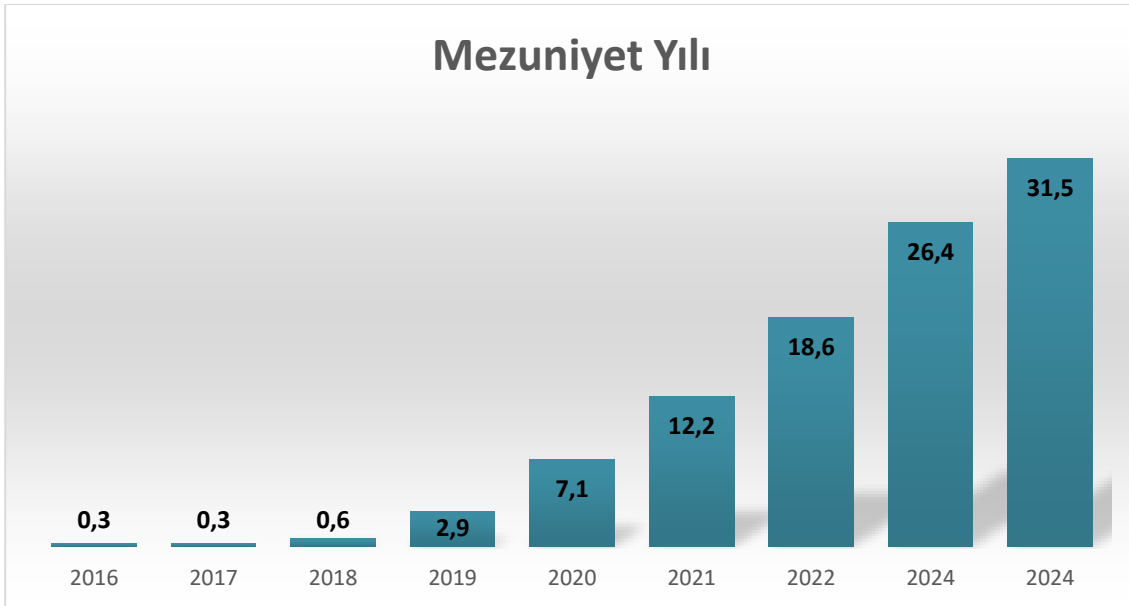




S.9. Mezun Olunan Bölüm

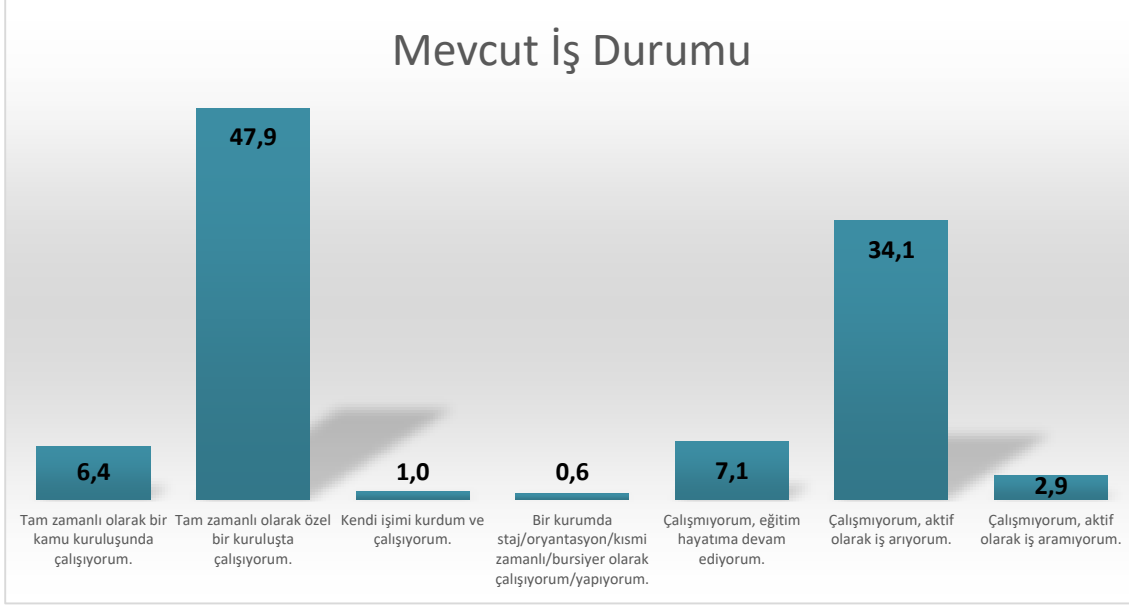


S.10. Mezuniyet Yılı

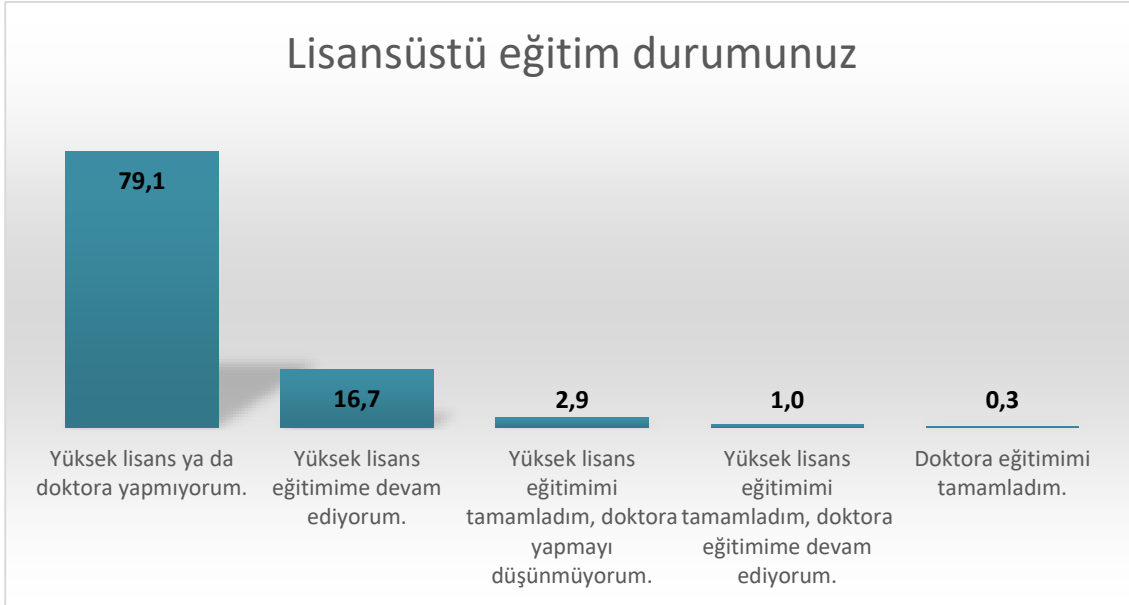




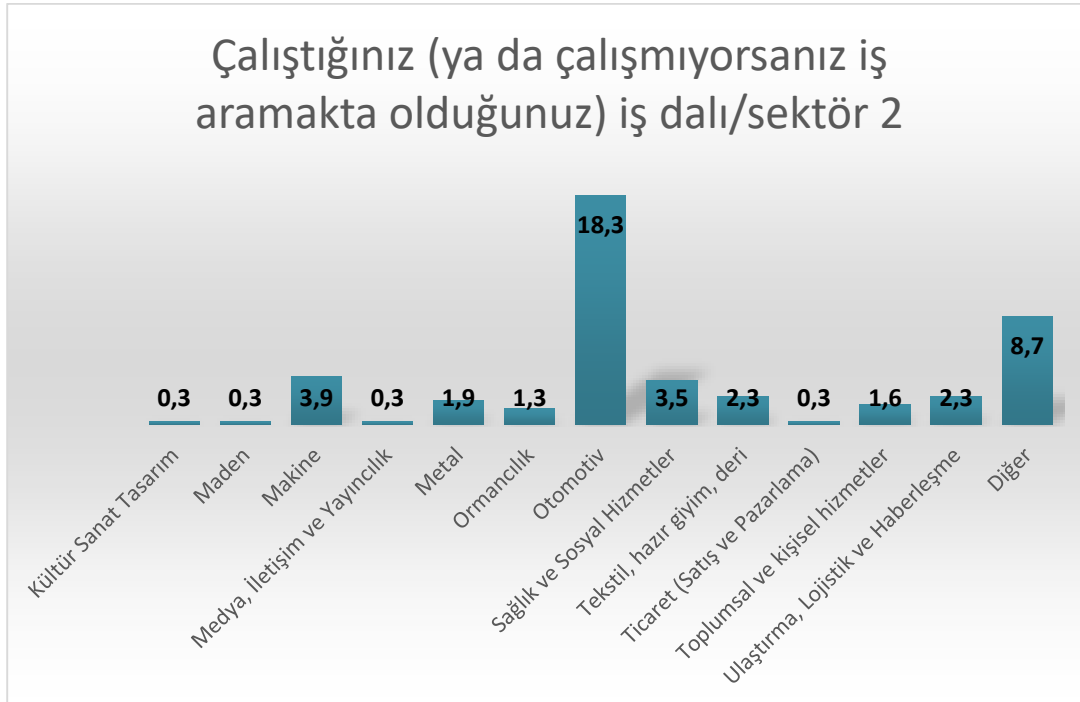
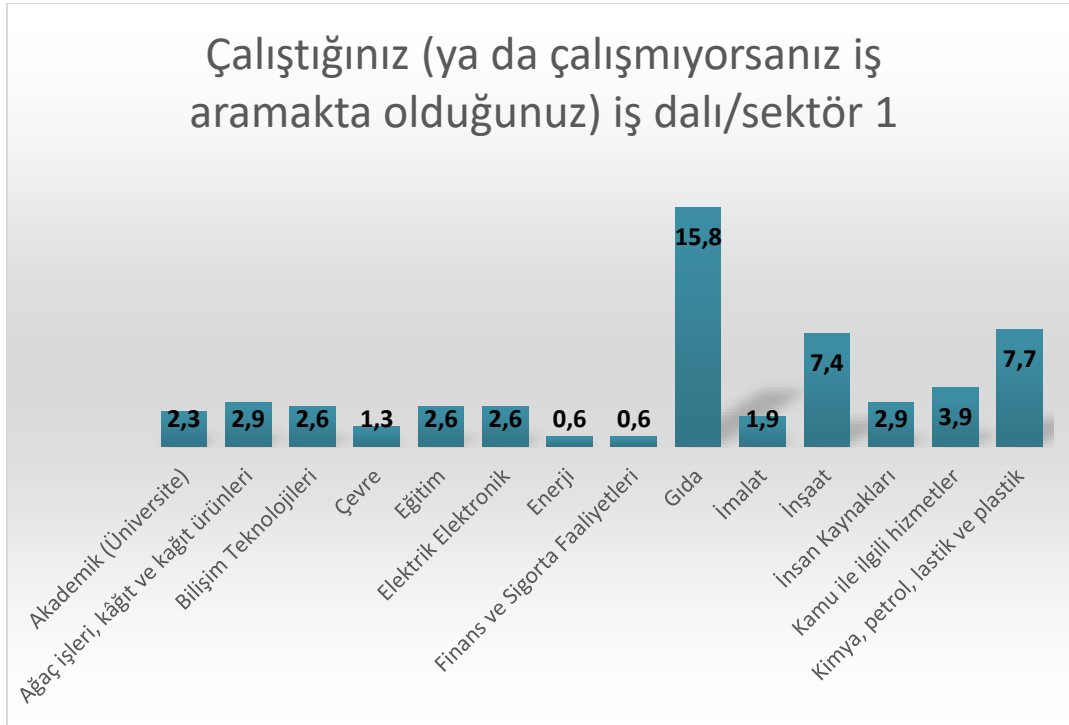
S.11. Mevcut İş Durumu



S.12 Lisansüstü eğitim durumunuz

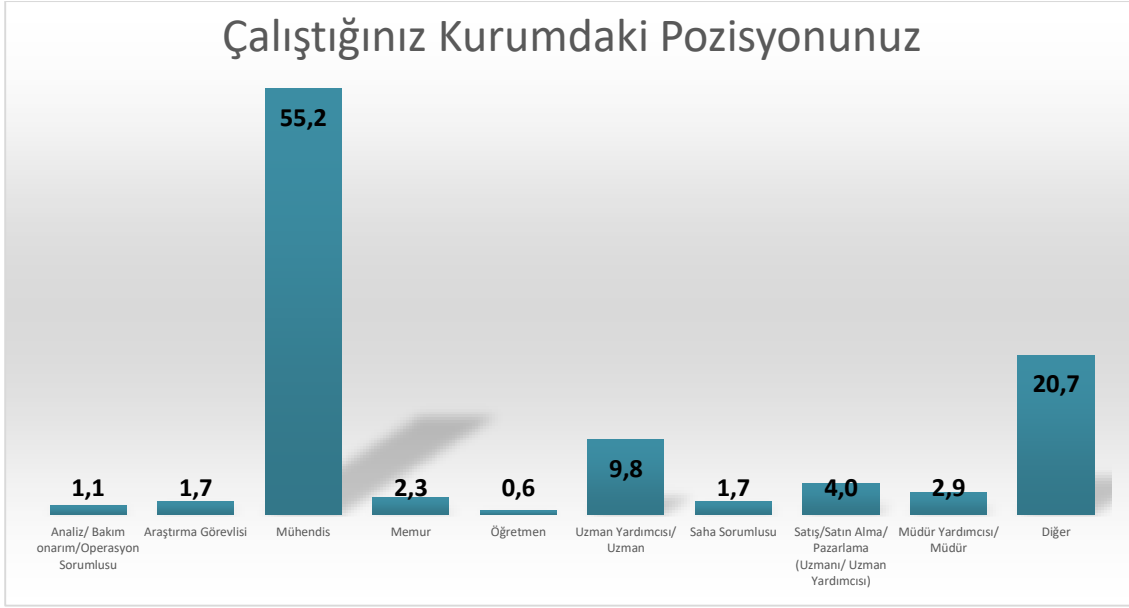


S.13 Çalıştığınız (ya da çalışmıyorsanız iş aramakta olduğunuz) iş dalı/sektör

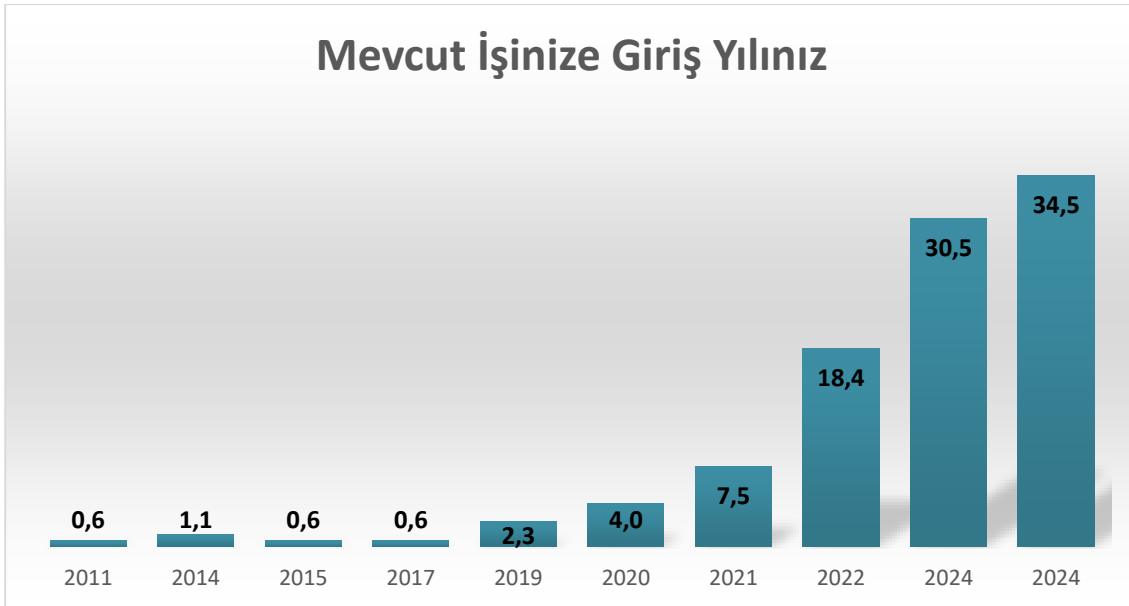




S.16 Çalıştığınız Kurumdaki Pozisyonunuz



S.18 Mevcut İşinize Giriş Yılı

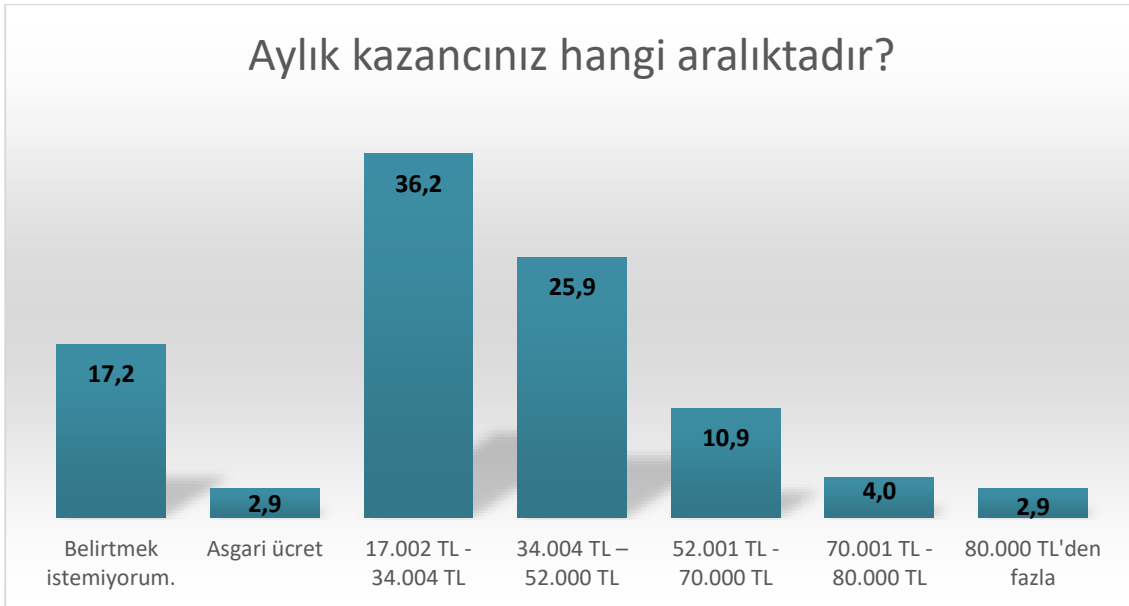




S.19 Çalışıyorsanız, çalışma durumunuzu nasıl tanımlarsınız?



S.20 Aylık kazancınız hangi aralıktadır?

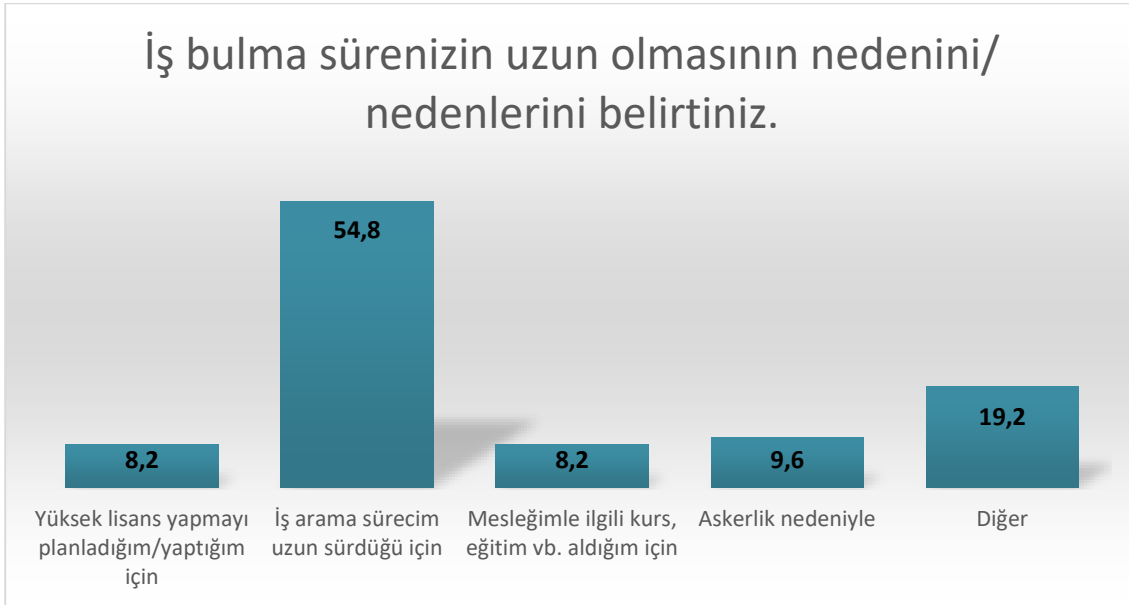




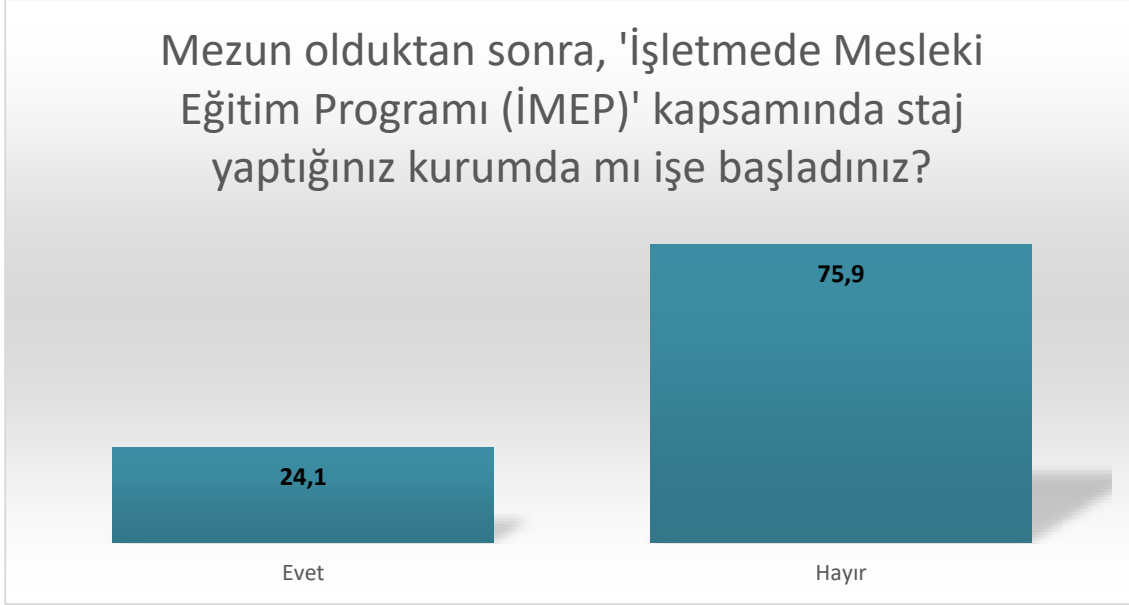
S.21 Mezun olduktan ne kadar süre sonra 'ilk işinize' başladınız?



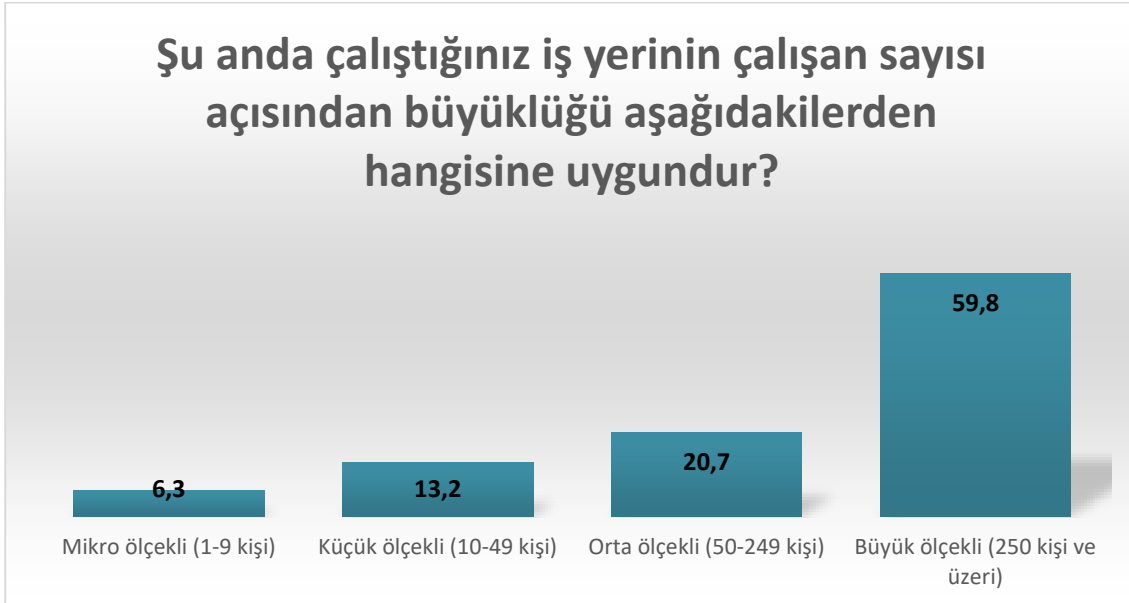
S.22 İş bulma sürenizin uzun olmasının nedenini/ nedenlerini belirtiniz.



S.23 Mezun olduktan sonra, 'İşletmede Mesleki Eğitim Programı (İMEP)' kapsamında staj yaptığınız kurumda mı işe başladınız?

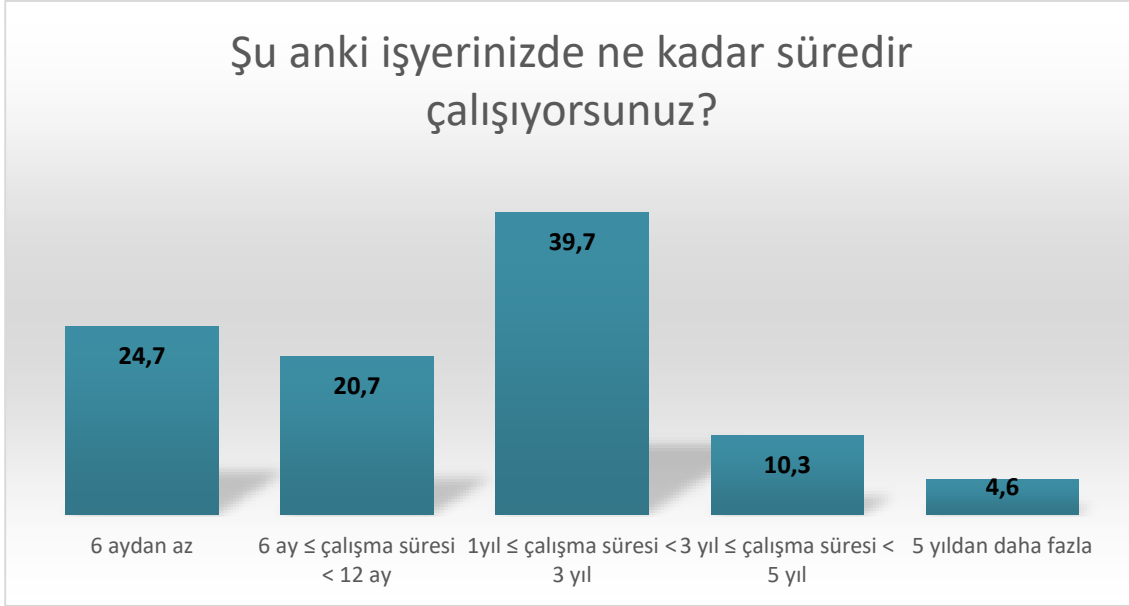


S.24 Şu anda çalıştığınız iş yerinin çalışan sayısı açısından büyüklüğü aşağıdakilerden hangisine uygundur?

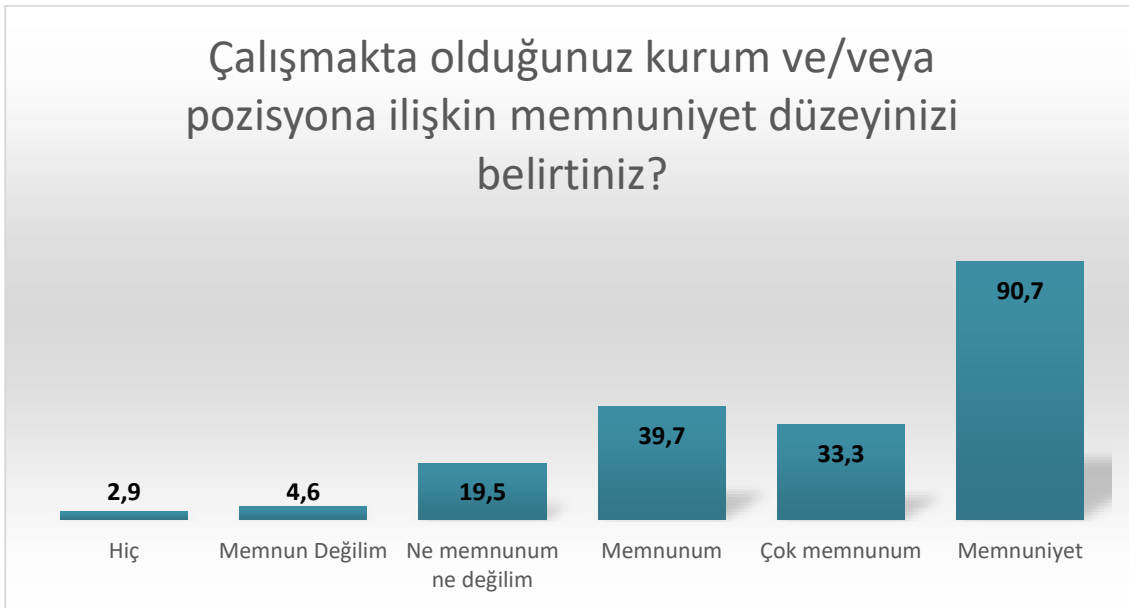




S.25 Şu anki işyerinizde ne kadar süredir çalışıyorsunuz?

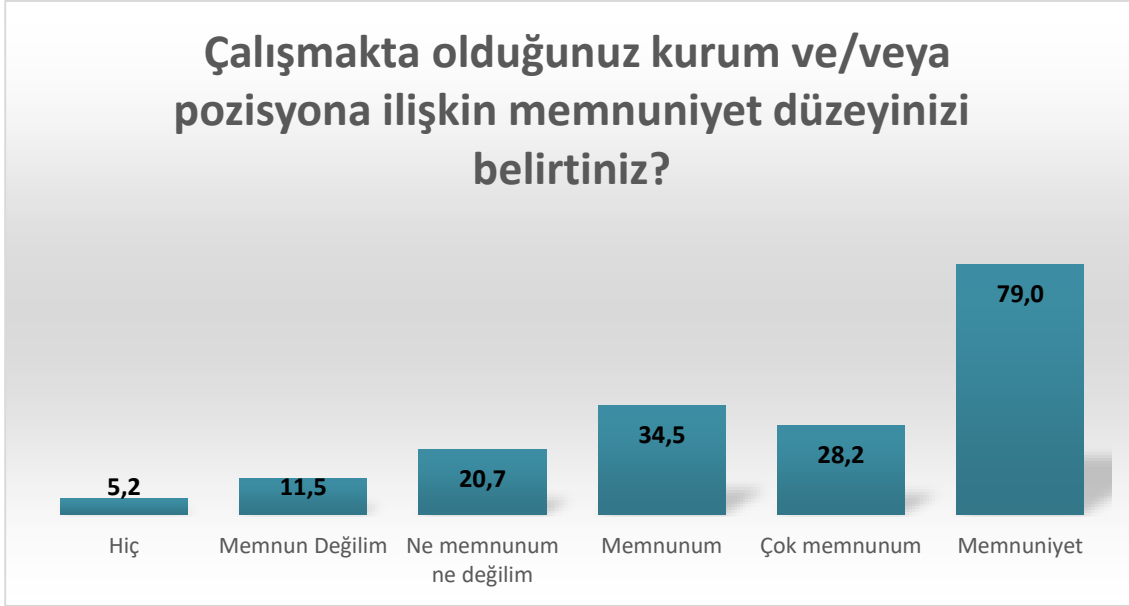


S.26 Çalışmakta olduğunuz kurum ve/veya pozisyona ilişkin memnuniyet düzeyinizi belirtiniz?





S.27 Çalışmakta olduğunuz kurum ve/veya pozisyona ilişkin memnuniyet düzeyinizi belirtiniz?



S.28 Sahibi ya da ortağı olduğunuz bir firma var mı?





S.29 Sahibi ya da ortağı olduğunuz firma, tescillenmiş patentiniz üzerine kurulu bir firma mı?



GENEL MEMNUNİYET

