



**BURSA TEKNİK  
ÜNİVERSİTESİ**

**2024 YILI İŞVEREN MEMNUNİYET  
ANKETİ RAPORU**



**Uygulamanın Adı: İşveren Memnuniyet Anketi**

**Düzenleyen Birim: BUKAGEM**

**Katılımcılar: İşverenler**

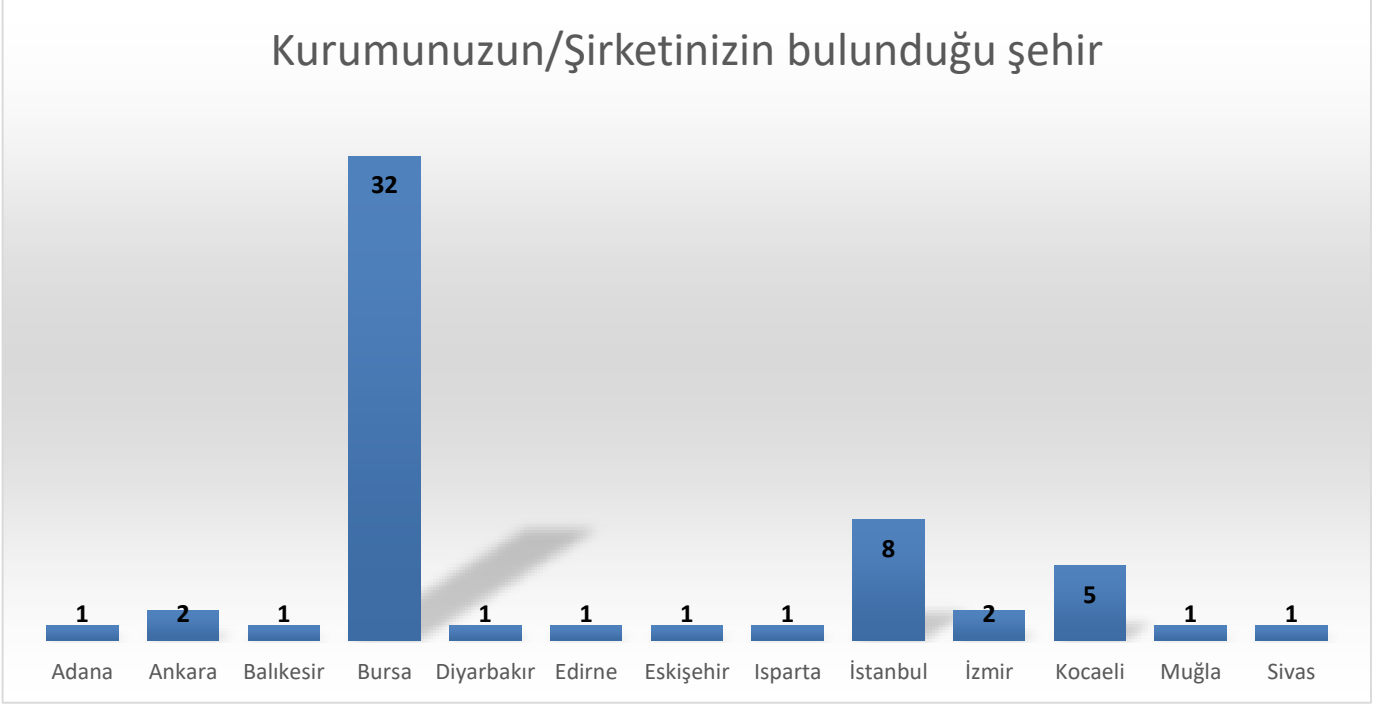
**Katılımcı Sayısı: 57**

• **Eylem/ Faaliyet Planı**

<b>Eylem / Faaliyet Planı</b>				
<b>SN</b>	<b>Tespit / İhtiyaç</b>	<b>Öngörülen Eylem / Faaliyet</b>	<b>Sorumlu</b>	<b>Tamamlanma Tarihi</b>
1	Yabancı dil eğitimi eksikliği	Yabancı dille eğitim yapılmasına bakılmaksızın yabancı dil eğitimi zorunlu kılınabilir	Rektörlük YDYO	31.12.2025
2	Mesleki İngilizce eğitimi eksikliği	Mesleki İngilizce dersi hazırlık sınıfı ve lisans müfredatına eklenmeli	Rektörlük YDYO	31.12.2025
3	Proje yönetimi eğitimi talebi	Kredisiz olarak/online proje yönetimi eğitimi dersleri açılabilir Ücretsiz proje yönetimi eğitimleri verilebilir	Rektörlük BUKAGEM	31.12.2025
4	İletişim becerisi, problem çözüme vb. gelişmeye açık yönlerin olması	Kulüp aktiviteleri ile öğrencilere ücretsiz kişisel gelişim eğitimlerinin verilmesi	BUKAGEM SKSDB	31.12.2025

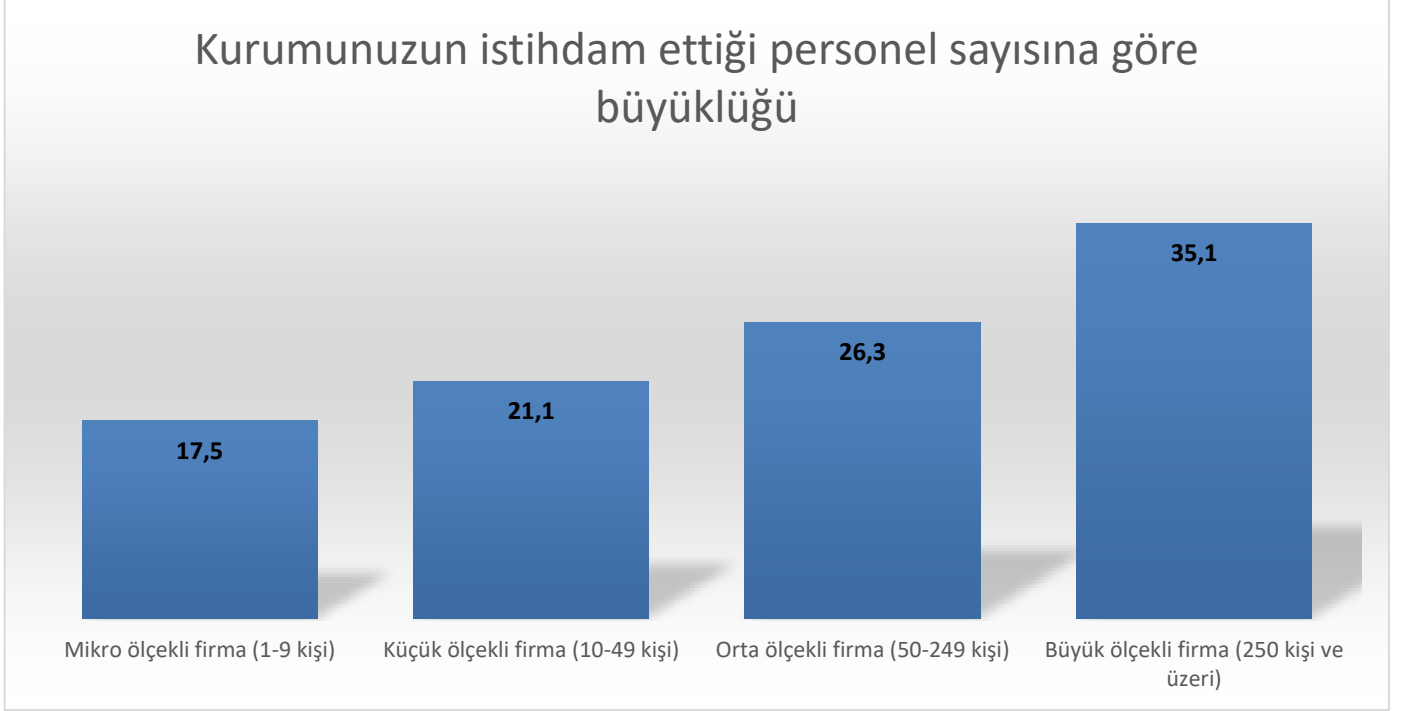
**EK: Anket Sonuçları**

**S.2. Kurumunuzun/Şirketinizin bulunduğu şehir**



**S.5. Kurumunuzun/Şirketinizin hizmet verdiği sektör**

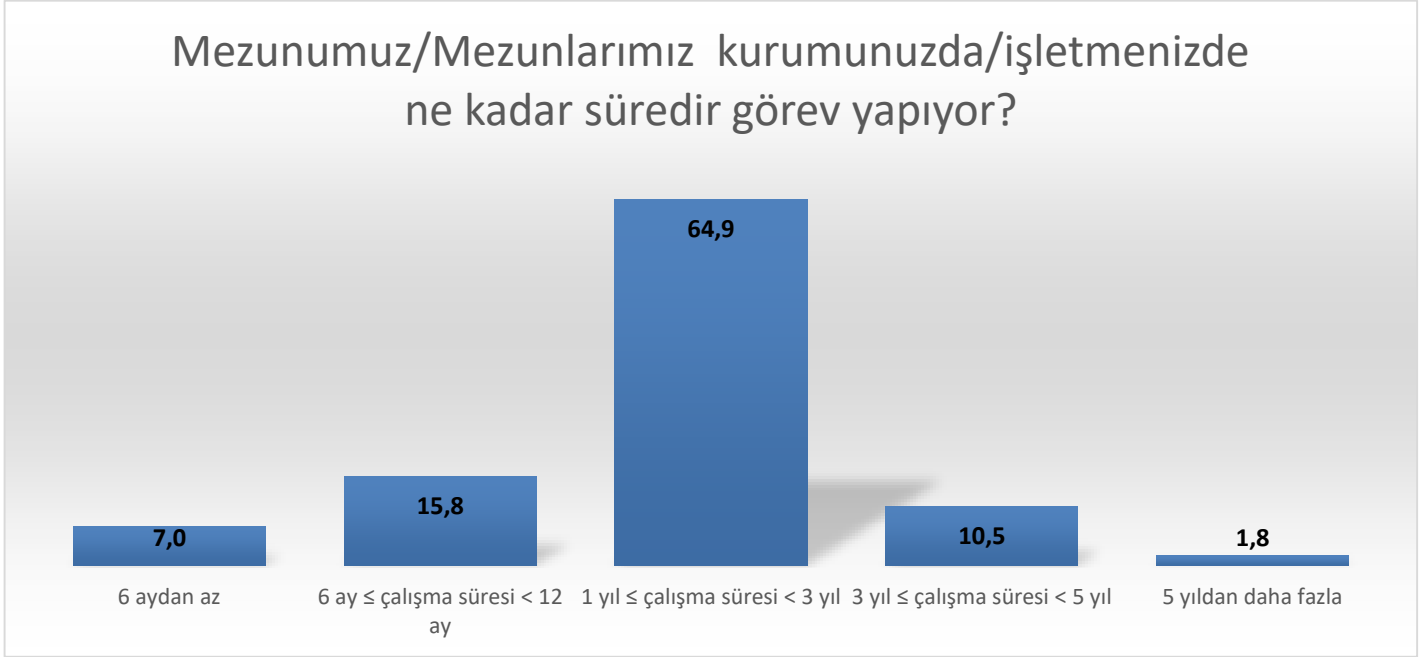
Otomotiv***
Teknoloji**
Çevre**
Üretim*
İnşaat*
Konut*
Havacılık*
Eğitim*
Lojistik*
Tekstil
Kamu
Gıda
Geri Dönüşüm
Kozmetik
Hukuk
Satış-Pazarlama

**S.6. Kurumunuzun istihdam ettiği personel sayısına göre büyüklüğü****S.7. Kurumunuzda istihdam edilen Bursa Teknik Üniversitesi mezun sayısı**

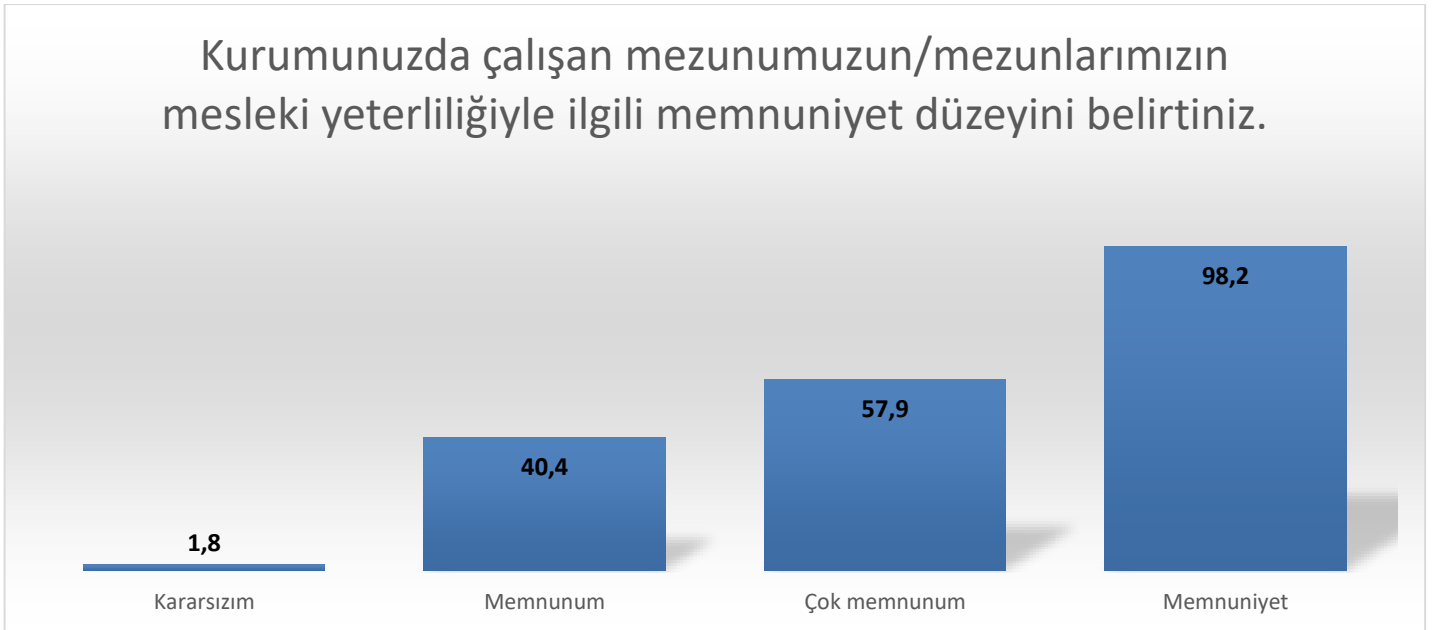
Her bir Kurum/Şirket, bu soruya “1” cevabını vermiştir.

S.8. Mezunumuzun/Mezunlarımızın kurumunuzda/işletmenizde çalıştığı birim/birimler	S.9. Mezunumuzun/Mezunlarımızın kurumunuzda/işletmenizde çalıştığı pozisyonlar
Üretim***	Mühendis***
Ar-Ge***	Uzman**
Proje***	Şehir Plancısı*
Planlama**	Danışmanlık*
Satın Alma**	Satış-Pazarlama
Elektronik**	Eğitimci
Kalite**	Ar-Ge
Kentsel Dönüşüm*	Ür-Ge
Laboratuvar*	Analist
İnsan Kaynakları	
Emlak	
Danışmanlık	
Teknik Ofis	
Satış	
Yalın Üretim	
Psikoloji	
Eğitim	

**S.10. Mezunumuz/Mezunlarımız kurumunuzda/işletmenizde ne kadar süredir görev yapıyor?**



**S.11. Kurumunuzda çalışan mezunumuzun/mezunlarımızın mesleki yeterliliğiyle ilgili memnuniyet düzeyini belirtiniz.**

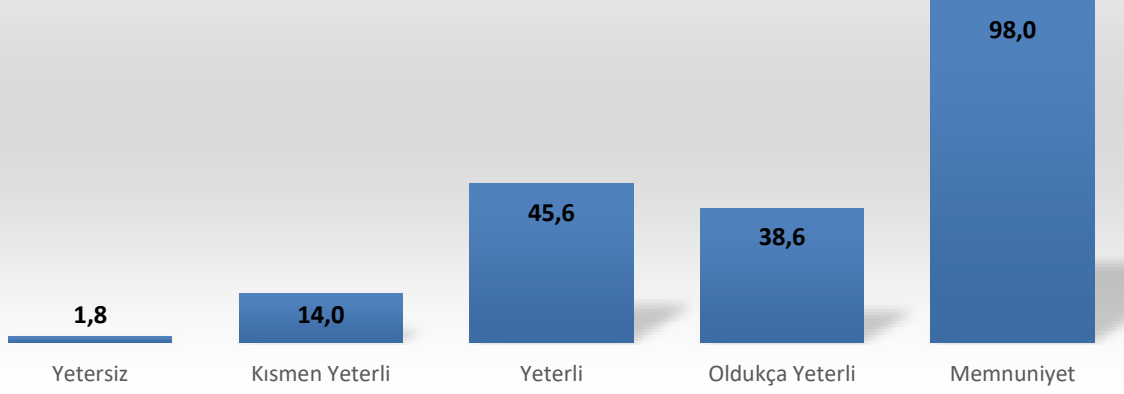


S.12. Mesleki açıdan mezunlarımızda gördüğünüz en güçlü nitelikleri yazınız.	S.13. Mesleki açıdan mezunlarımızda gördüğünüz gelişime açık nitelikleri yazınız.
Donanımlı***	Kendini Geliştirmeye Açıklık ve Gayret***
Disiplinli***	Teknik Bilgi***
İş Takibi***	İletişim Becerisi***
Problem Çözme Becerisi**	Araştırmacı**
İstekli**	Özgüven**
Çalışkan**	Problem Çözme*
Araştırmacı**	Yabancı Dil*
Pratik**	Analitik Düşünme
İletişim Becerileri Yüksek**	Metodik Düşünme
Zeki*	İş Takibi
Analitik Düşünme*	Resmin Bütünü GÖrebilme
Özgüvenli*	Sorgulayarak İş Yapma
Üretken	Raporlama ve Sunum Becerisi
Sonuç Odaklı	Fedakârlık
Yabancı Dil	Kurum ve Kuruluşların Ne Yaptıkları Konusundaki Bilgi Eksikliği

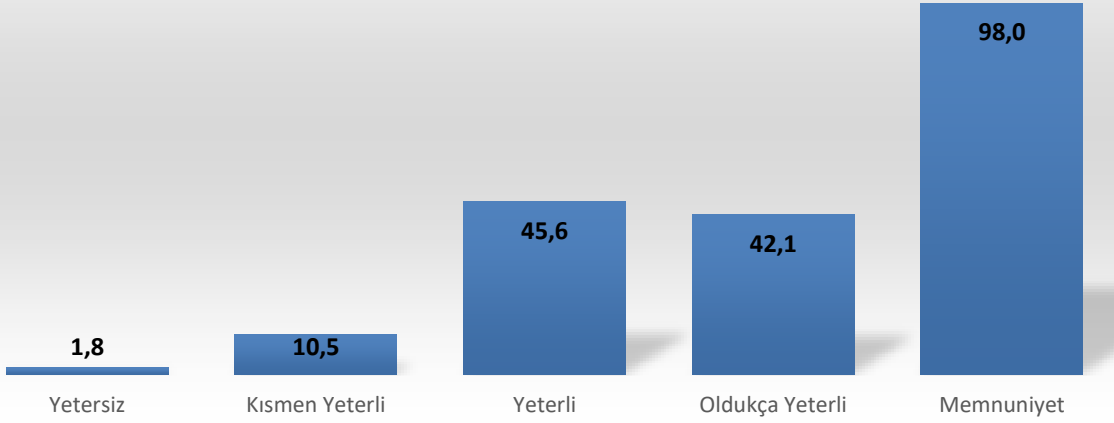
## YETKİNLİKLERİN DEĞERLENDİRİLMESİ



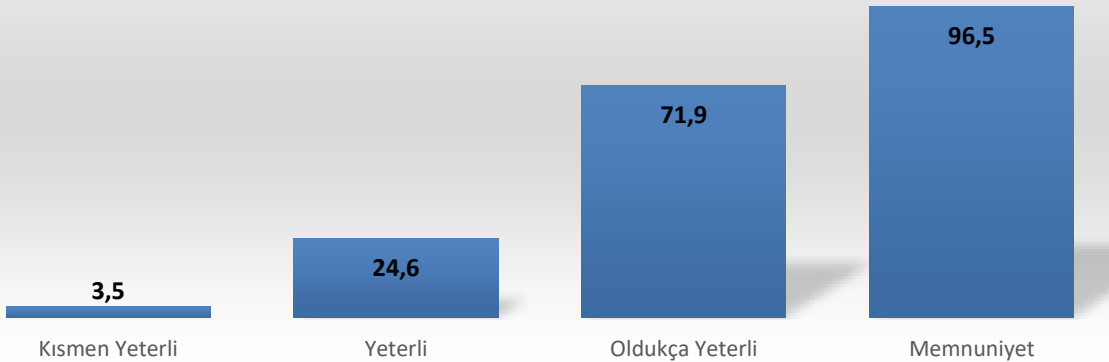
### Alana ilişkin teorik bilgiyi uygulama becerisi



### Bilgisayar programlarını kullanma becerisi

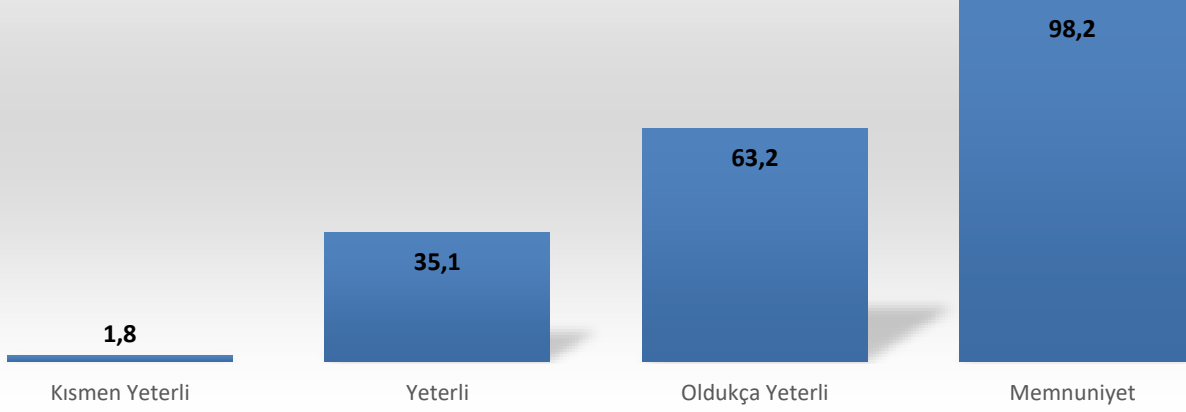


### Mesleki ve etik değerleri

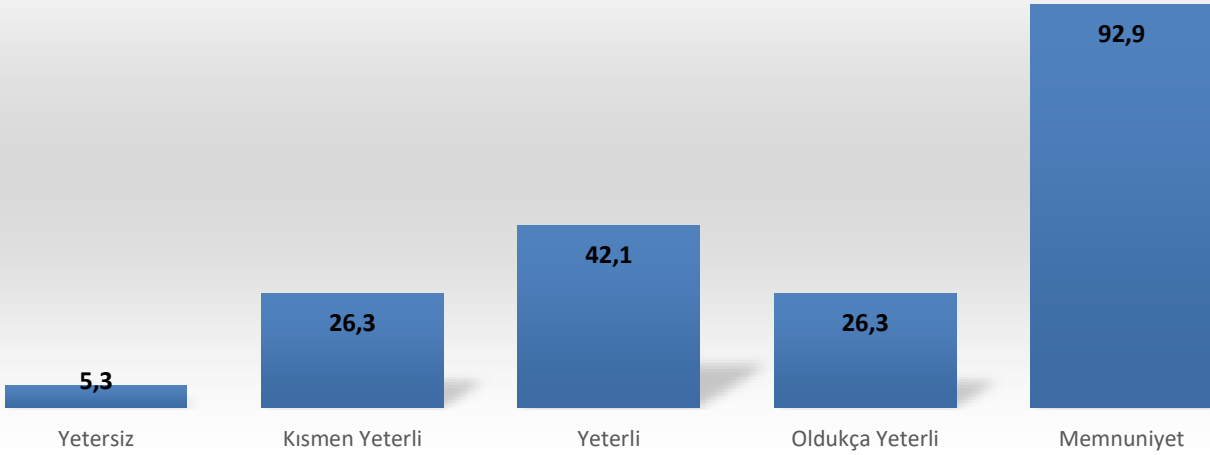




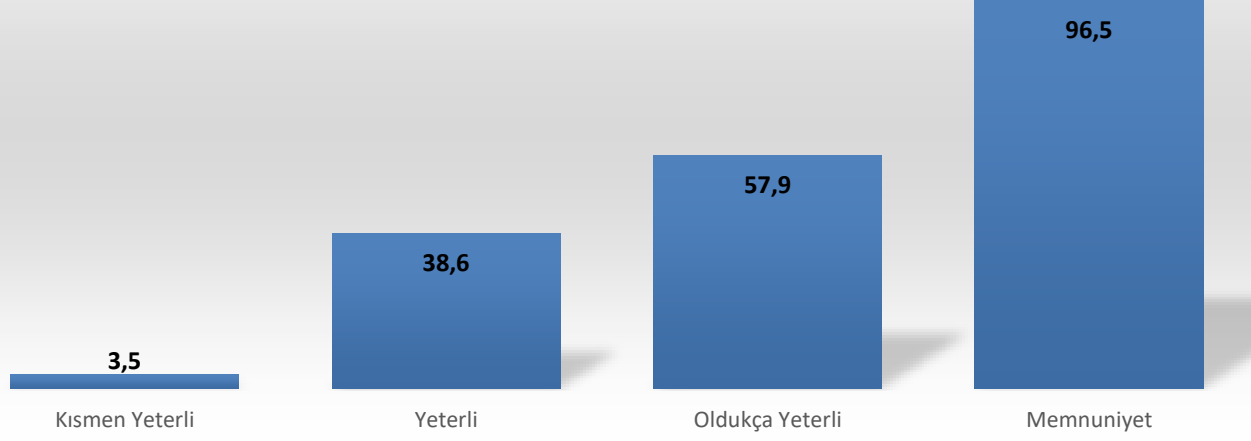
### Grup çalışmasına yatkınlığı



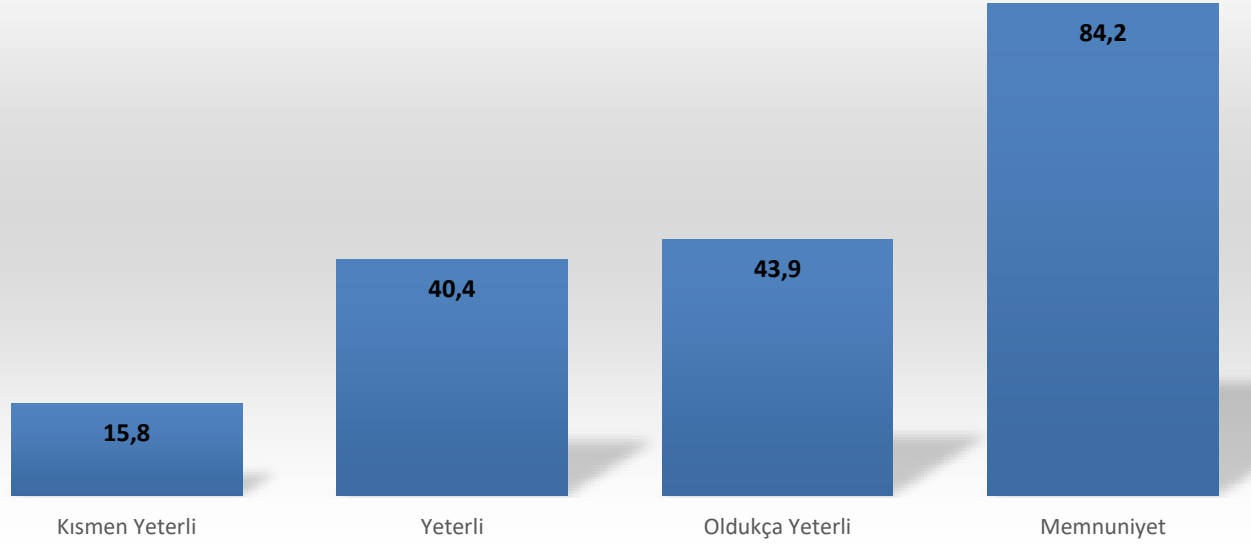
### Liderlik özellikleri



### İletişime açıklığı

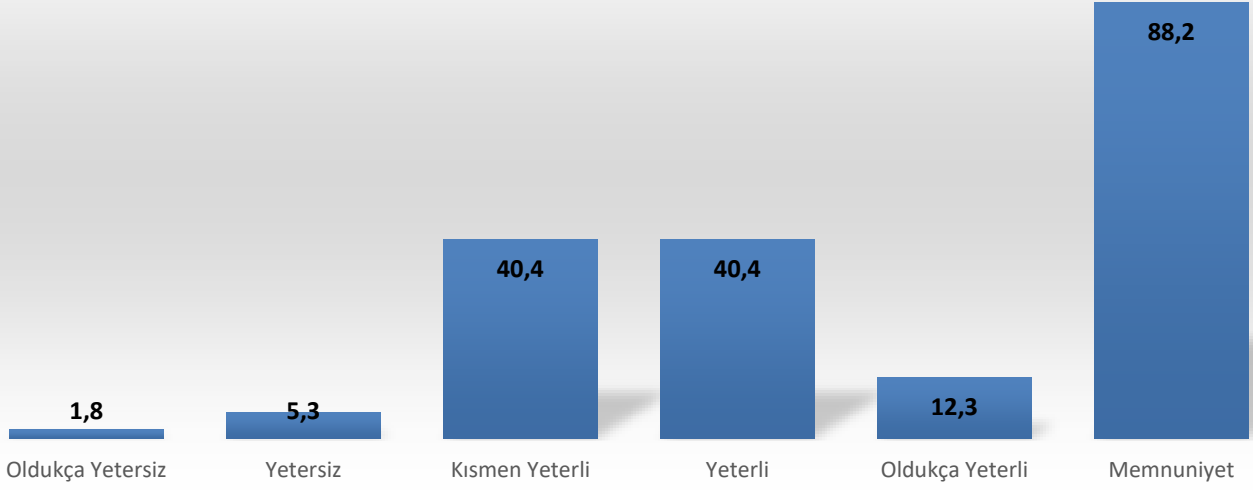


### Alanıyla ilgili gelişmeleri takip edebilme yetkinliği

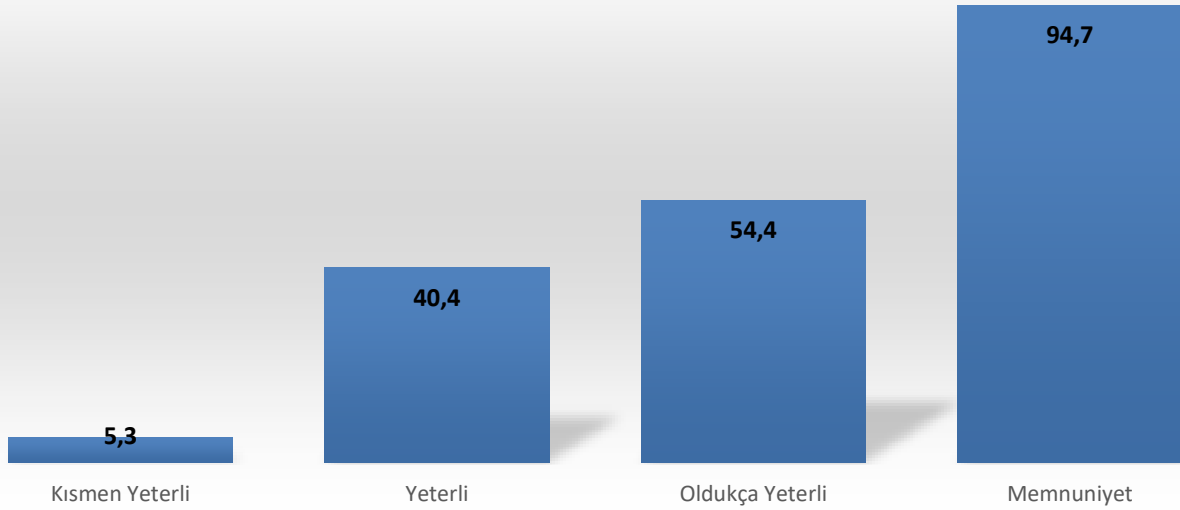




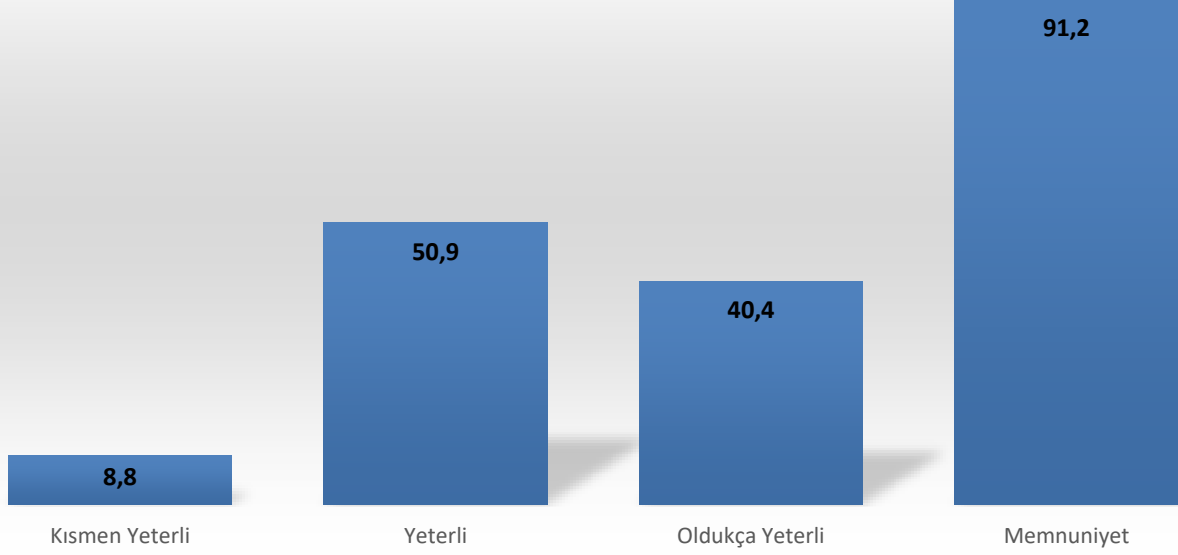
### Yabancı dil bilgisi ve becerisi



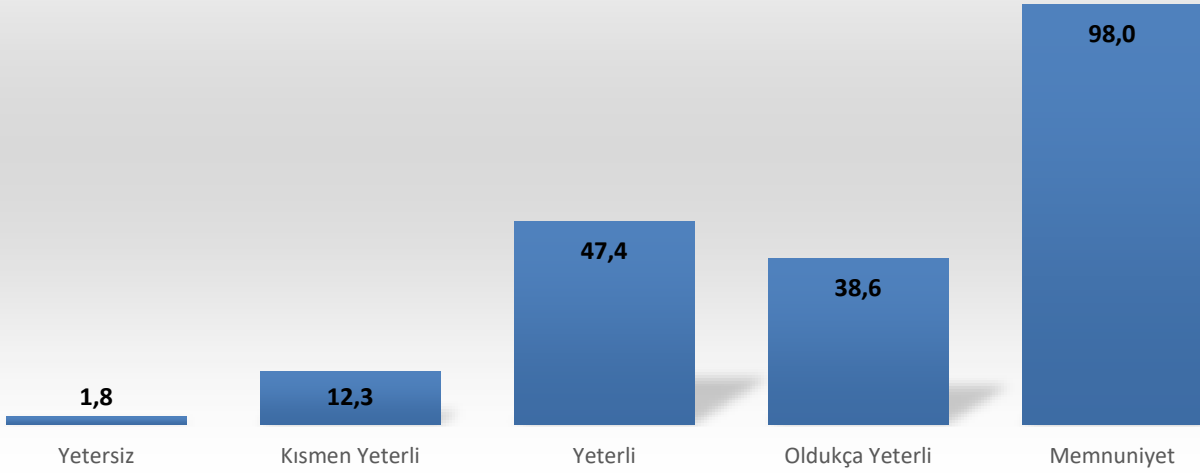
### Kendini geliştirme isteği



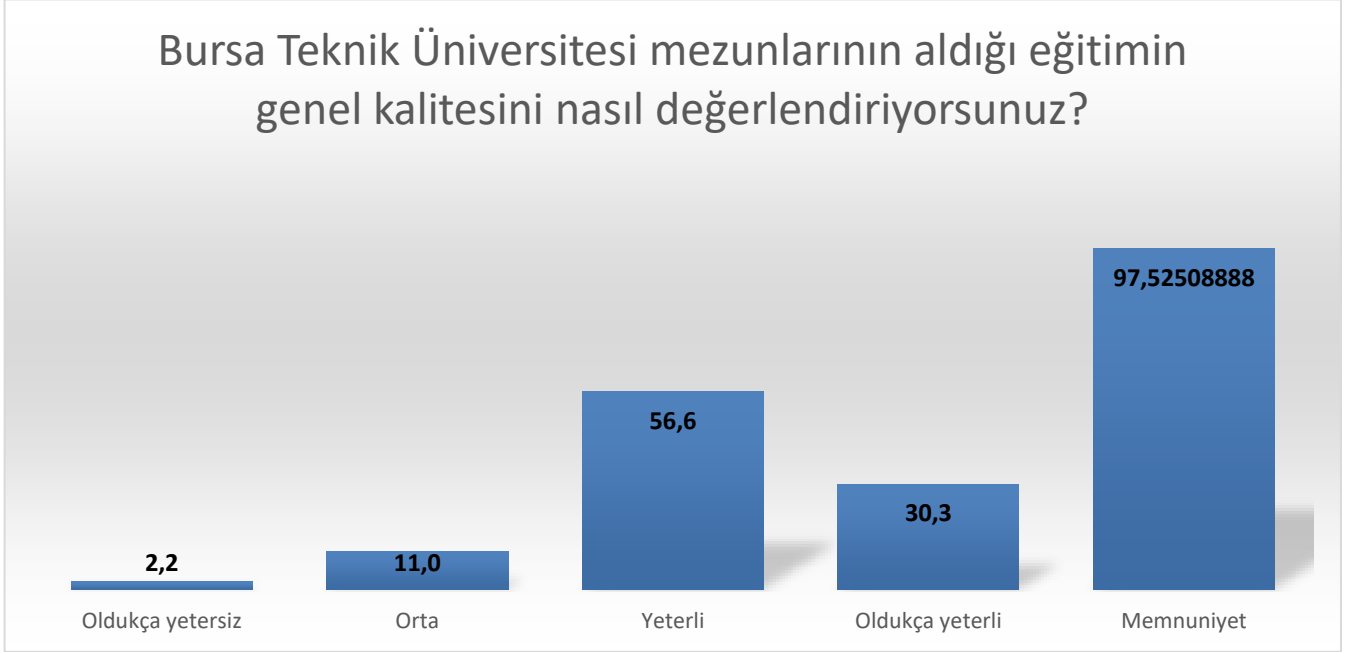
### Kurumsal ilişkileri



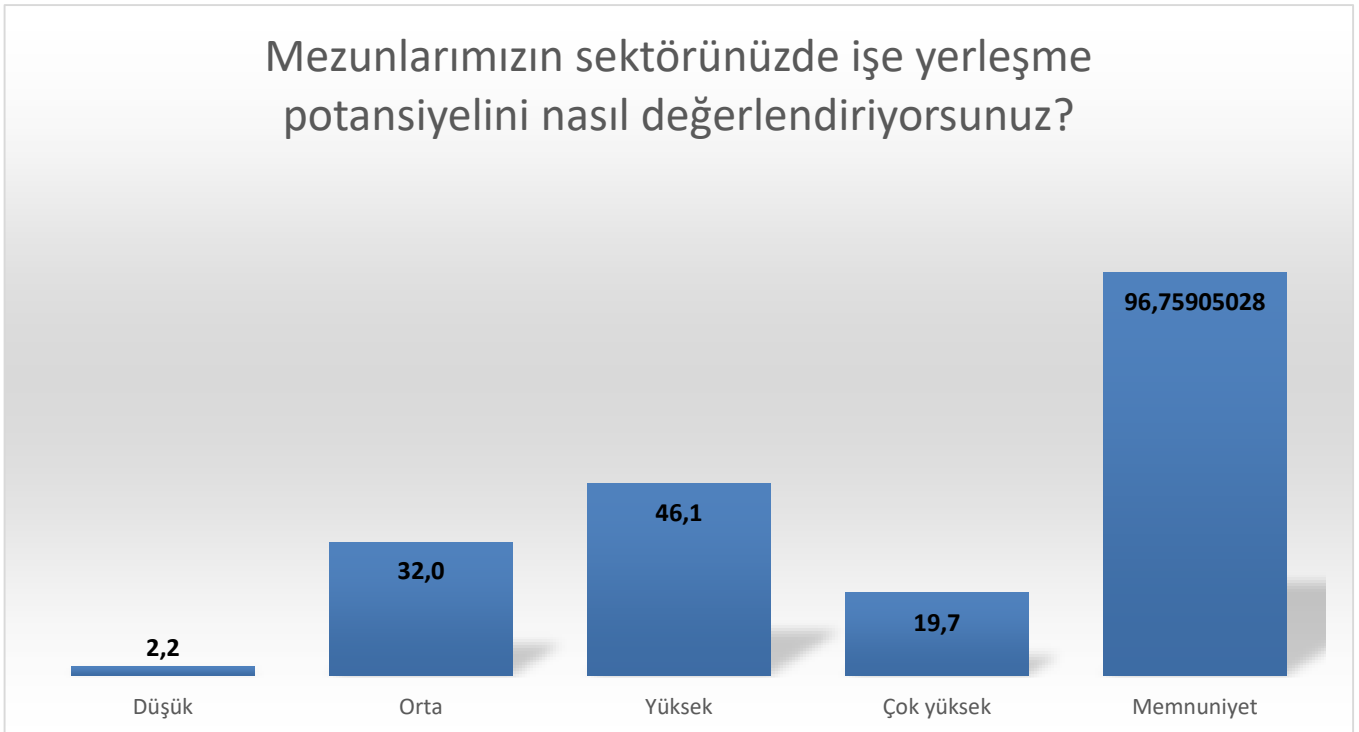
### Problem belirleme ve çözmeye yatkınlığı



**S.15. Bursa Teknik Üniversitesi mezunlarının aldığı eğitimin kalitesini genel olarak nasıl değerlendiriyorsunuz?**



**S.16. Mezunlarımızın sektörünüzde işe yerleşme potansiyelini nasıl buluyorsunuz?**



**S.17. Mezunlarımızla ilgili diğer görüş ve önerileriniz varsa lütfen belirtiniz.**

Teori, uygulama ve meslekteki jargonları kavrayacak eğitimler ile sosyal projeler ve dil konusuna ağırlık verilmelidir.\*

İMEP oldukça faydalıdır.

Şirketteki yetenek havuzuna dahil olan kişilerden birisi mezununuzdur.

Özel eğitime yönlendirilmelidir.

Mantık hatalarını da içeren bilimsel düşünce yöntemleri ve proje yönetimi eğitimlerinin -gerekirse kredisiz- olacak şekilde tüm lisans eğitiminde yaygınlaştırılmalıdır.

ŞBP öğrencilerinin, gayrimenkul değerlendirme alanında çok daha fazla bilgi aktarımı ve yönlendirme yapılması gerekmektedir.

## Genel Memnuniyet

95

Genel Memnuniyet