



**BURSA TEKNİK
ÜNİVERSİTESİ**

**2024 YILI TESİS VE ALT YAPILARA
İLİŞKİN PERSONEL MEMNUNİYET
ANKETİ RAPORU**

Uygulamanın Adı: Tesis ve Alt Yapılara İlişkin Personel Memnuniyet Anketi

Düzenleyen Birim: Yapı İşleri ve Teknik Daire Başkanlığı

Katılımcılar: BTÜ Personeli

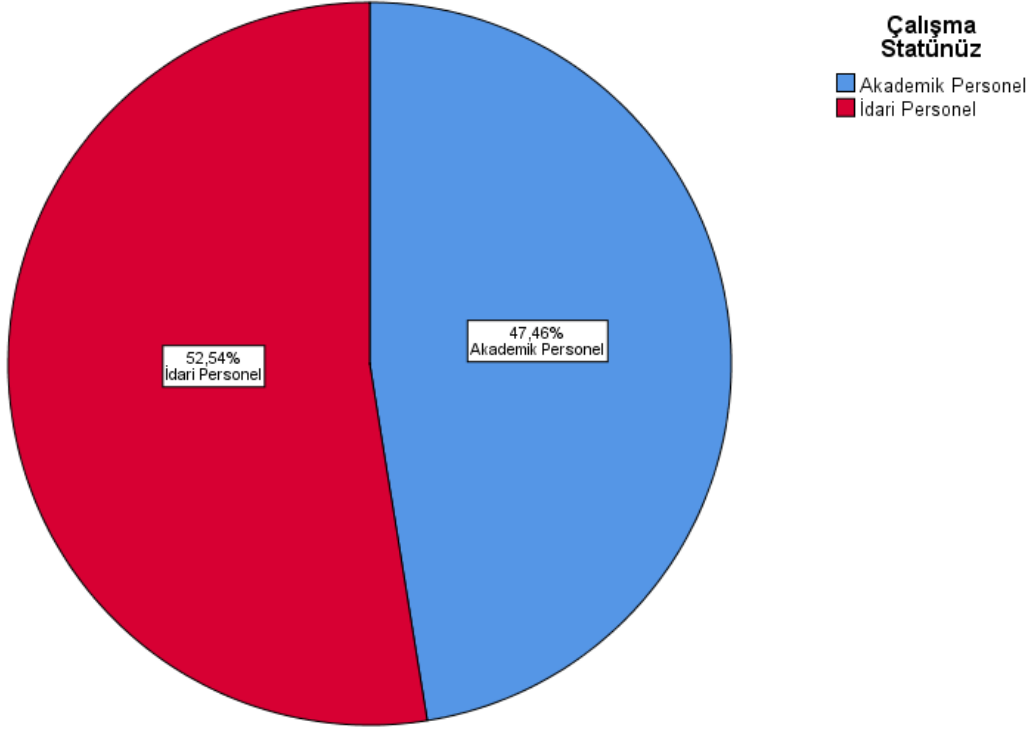
Katılımcı Sayısı: 118

- 2024 Yılı Eylem/ Faaliyet Planı**

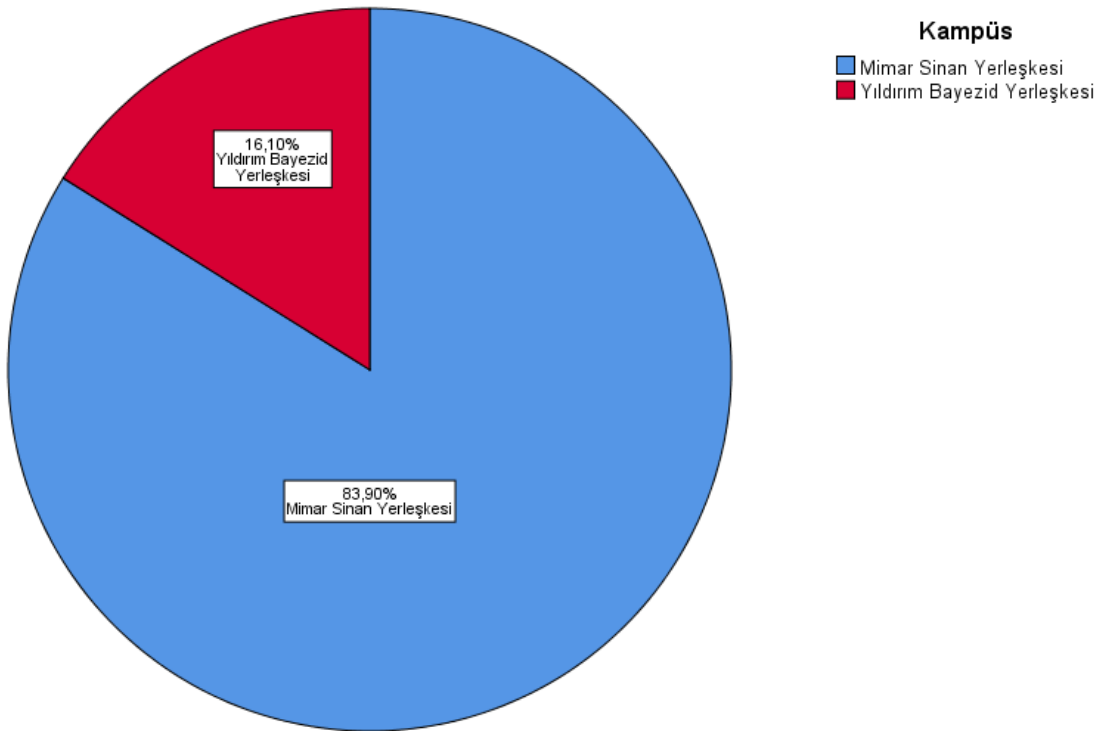
Eylem / Faaliyet Planı				
SN	Tespit / İhtiyaç	Öngörülen Eylem / Faaliyet	Sorumlu	Tamamlanma Tarihi
1	İletişim sorunu	Personele hizmet içi eğitimler verilerek iletişim yeteneğinin geliştirilmesi	YİDB	31.12.2025
2	İlaçlama sorunu	Özellikle sinek vb. için ilaçlama uygulamalarının yapılması	YİDB İMİDB	31.12.2025

EK: Anket Sonuçları

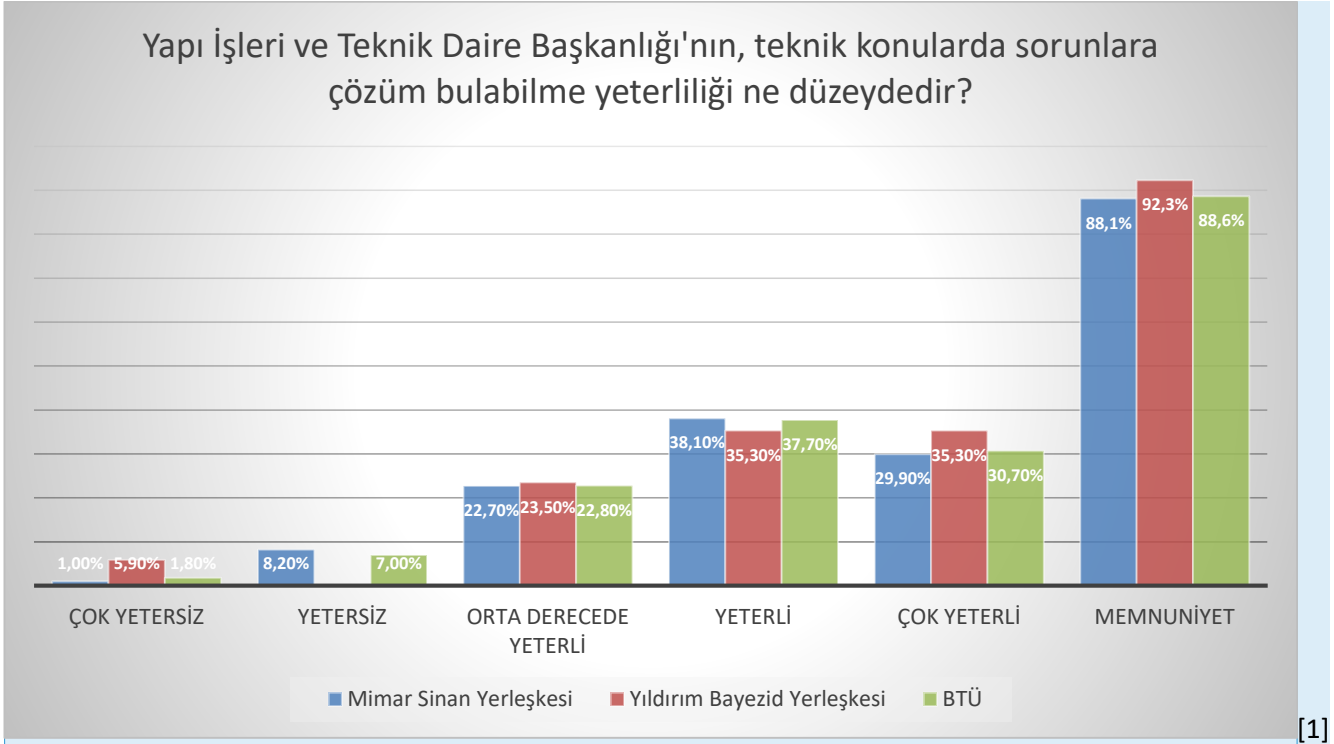
Çalışma Statünüz



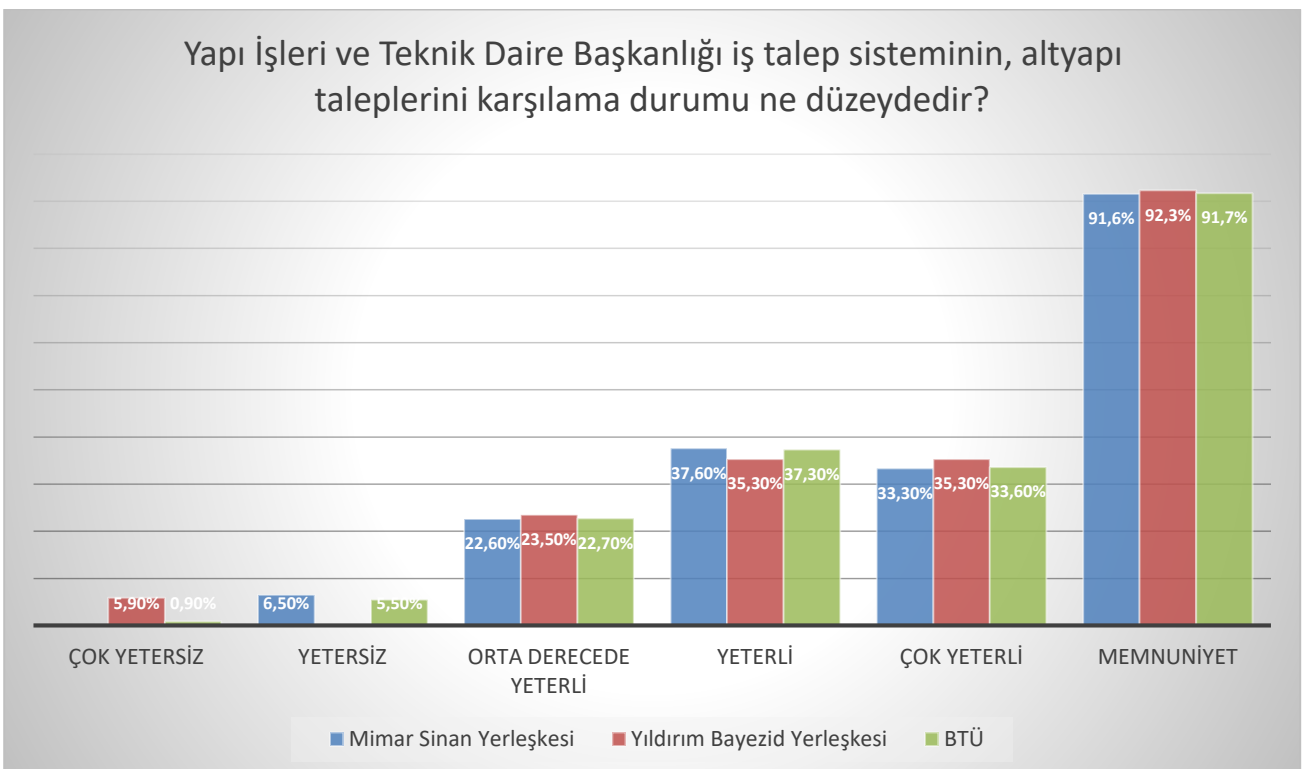
Kampüs



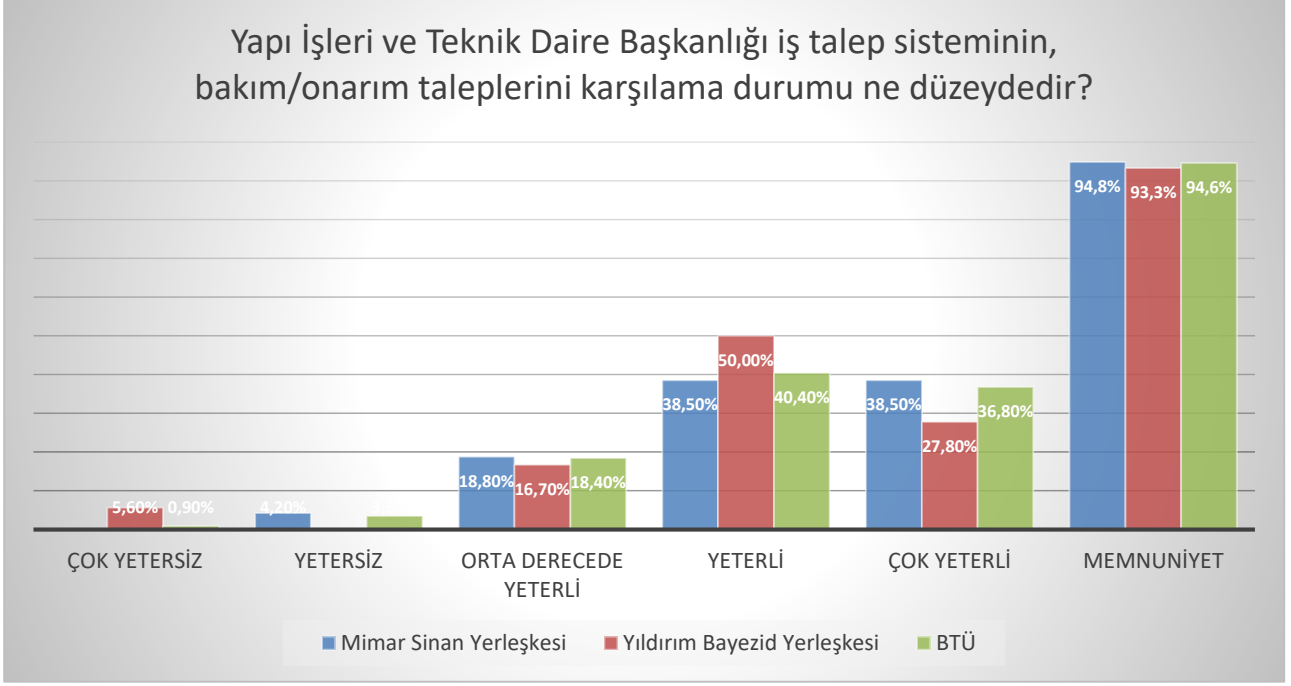
S.1 Yapı İşleri ve Teknik Daire Başkanlığı'nın, teknik konularda sorunlara çözüm bulabilme yeterliliği ne düzeydedir?



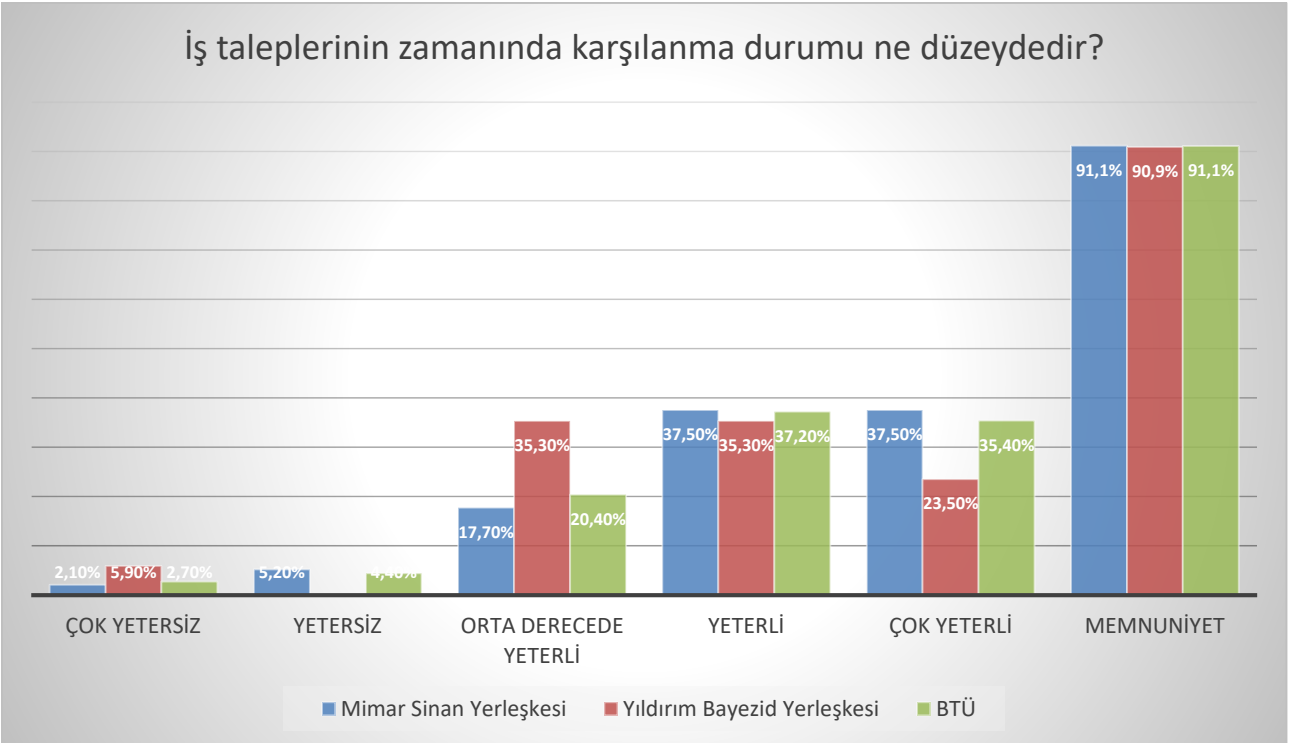
S.2 Yapı İşleri ve Teknik Daire Başkanlığı iş talep sisteminin, altyapı taleplerini karşılama durumu ne düzeydedir?



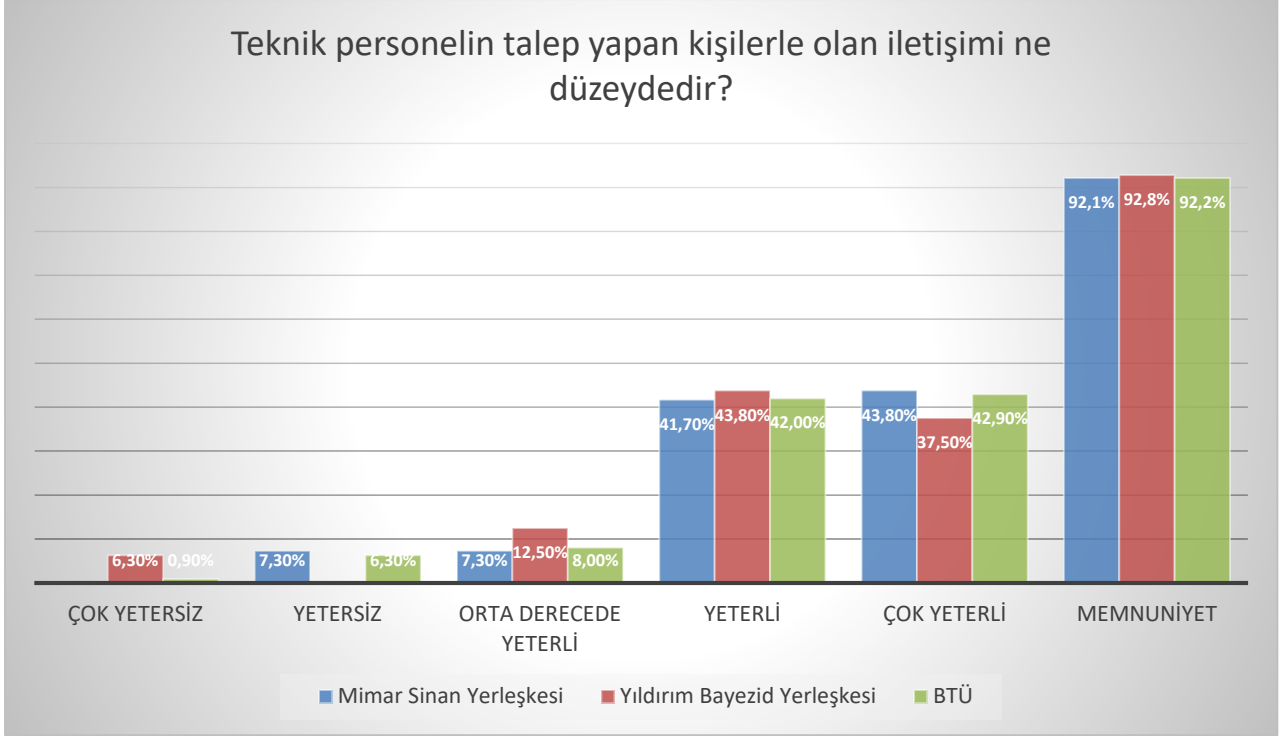
S.3 Yapı İşleri ve Teknik Daire Başkanlığı iş talep sisteminin, bakım/onarım taleplerini karşılama durumu ne düzeydedir?



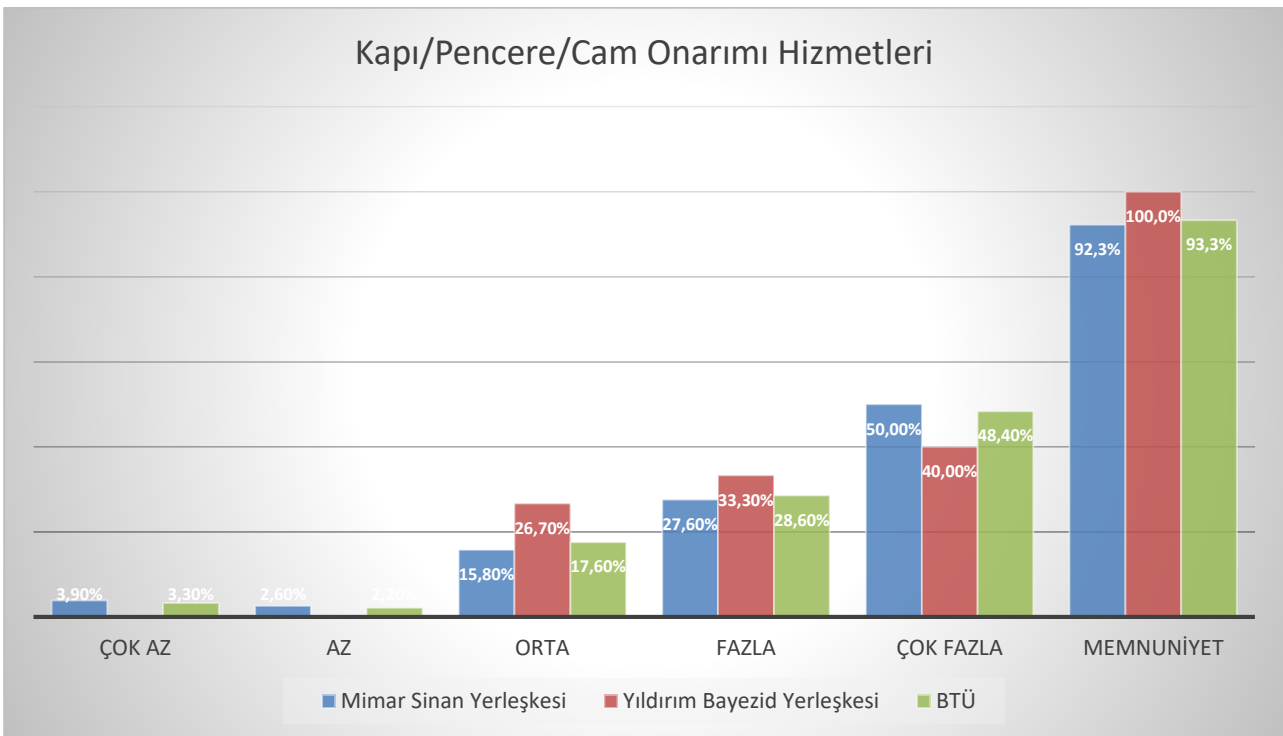
S.4 İş taleplerinin zamanında karşılama durumu ne düzeydedir?



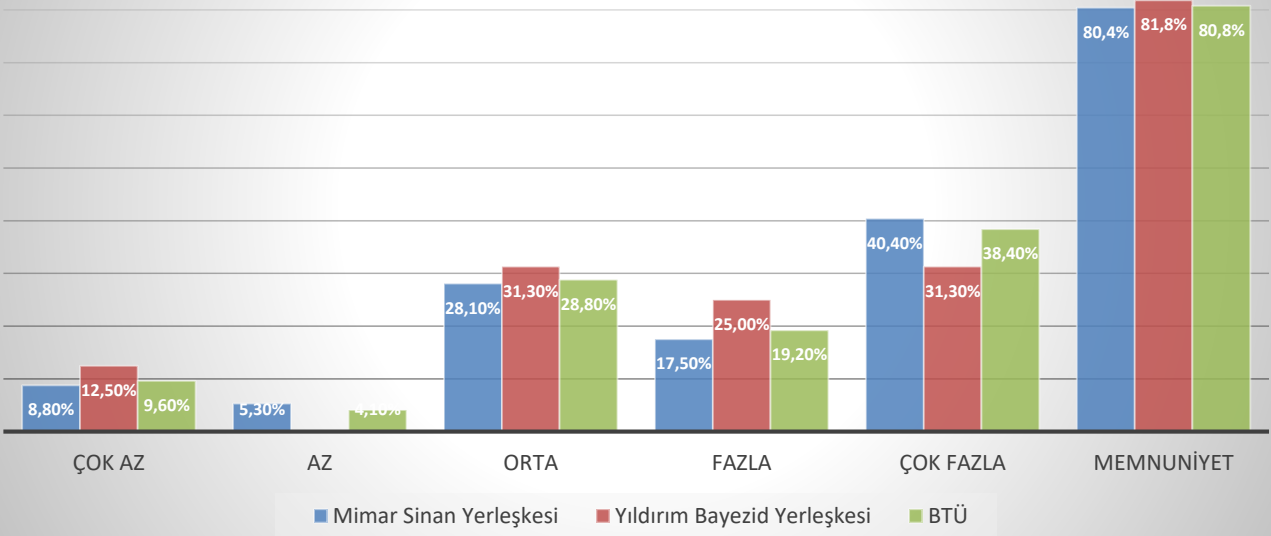
S.5 Teknik personelin talep yapan kişilerle olan iletişimi ne düzeydedir?



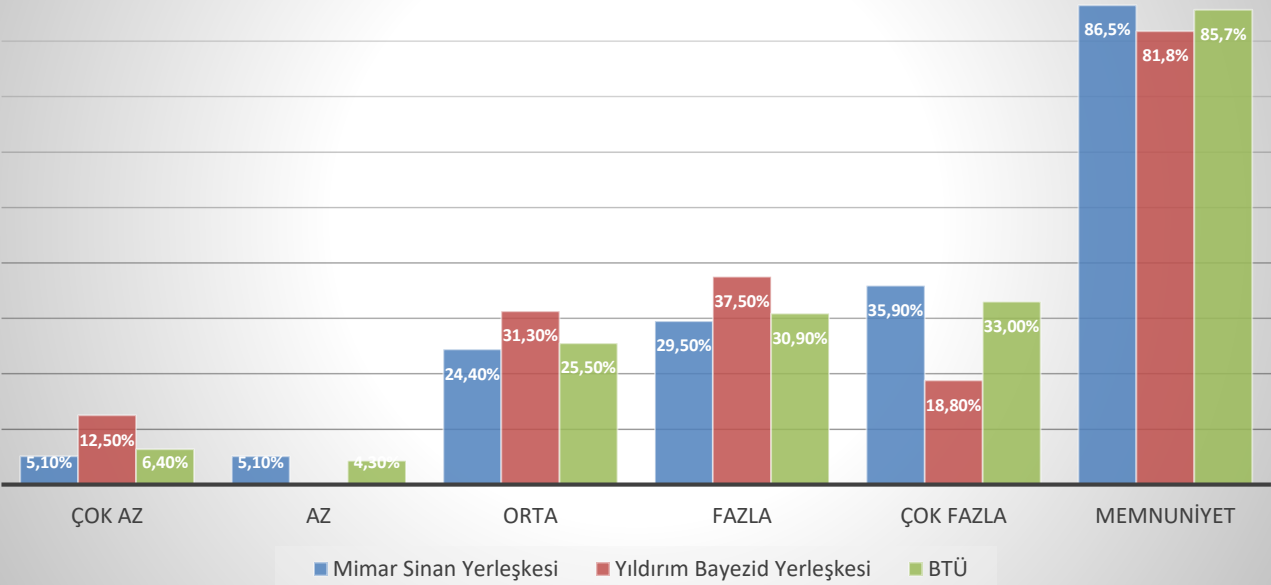
S.6. Yapı İşleri ve Teknik Daire Başkanlığı bünyesinde yer alan ve yararlandığınız aşağıdaki hizmetlerden memnuniyet seviyenizi belirtiniz?



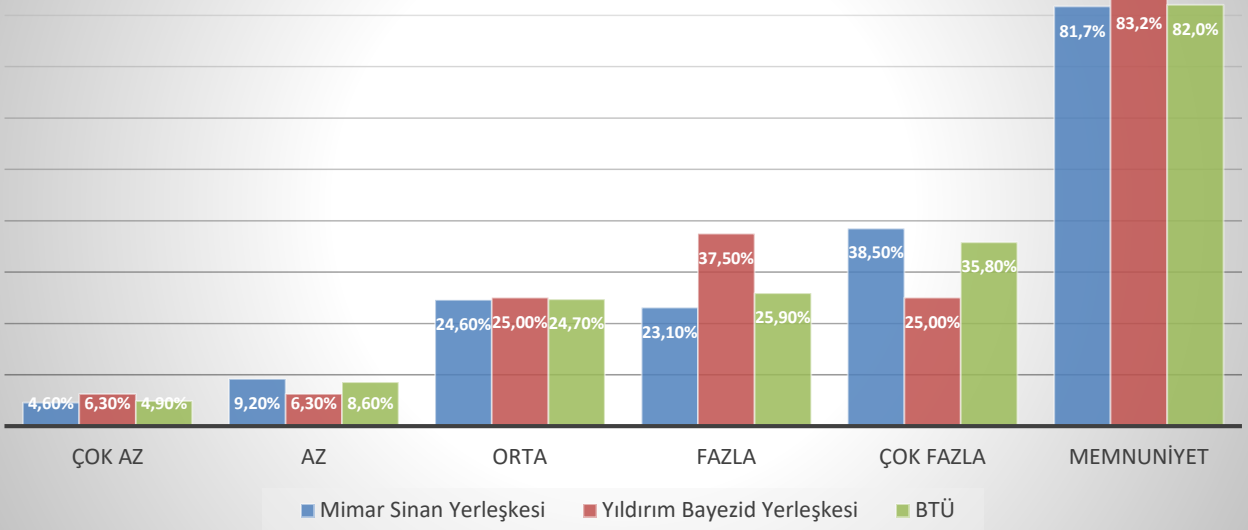
Zemin/Duvar/Tavan Onarımı/Boya Hizmetleri



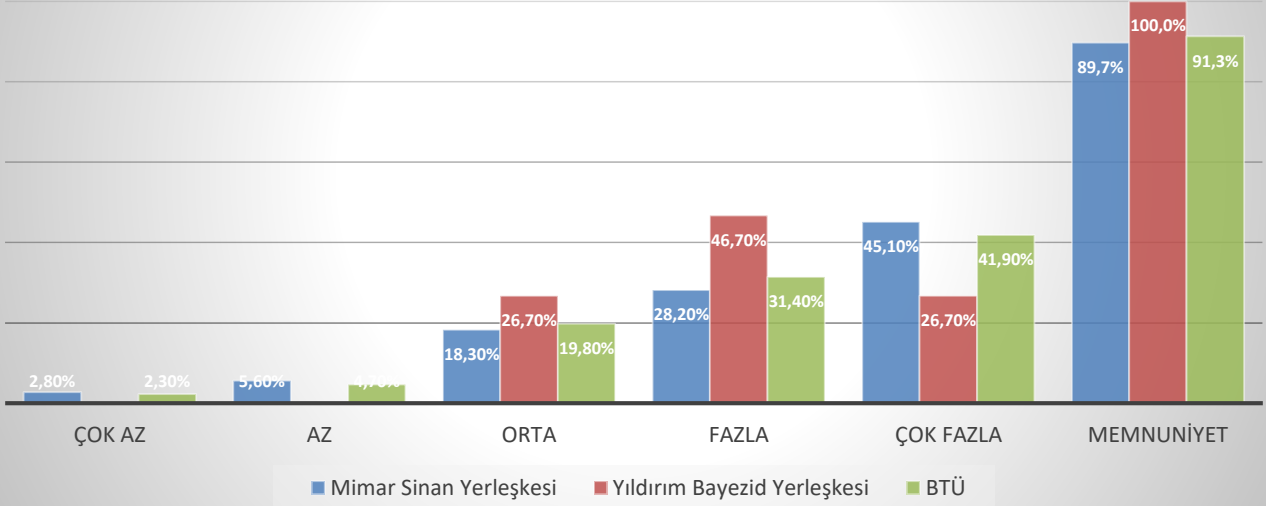
Klima/Radyatör Onarımı Hizmetleri



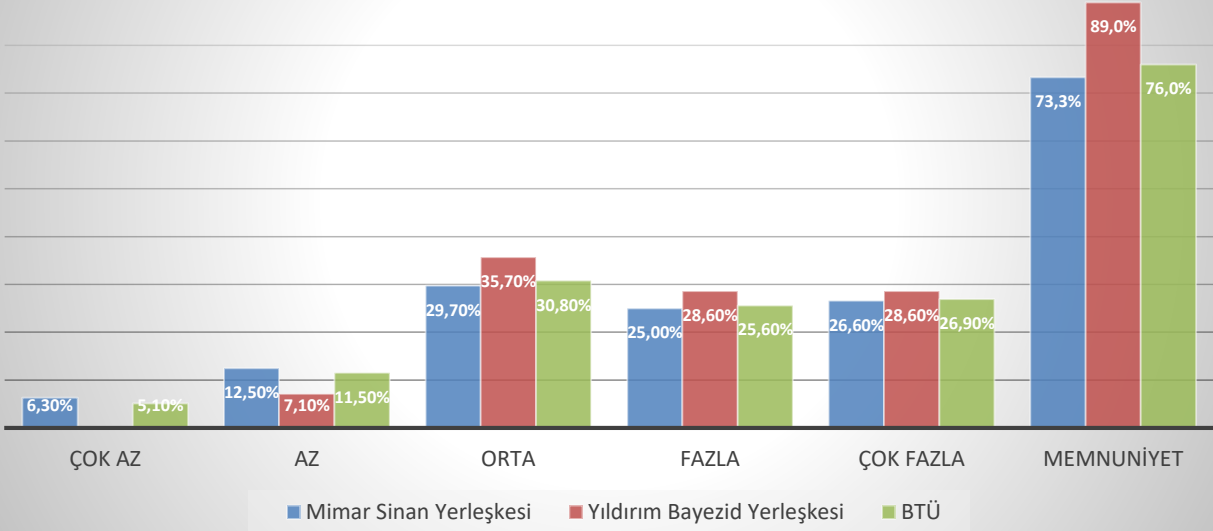
Su Tesisatı Hizmetleri



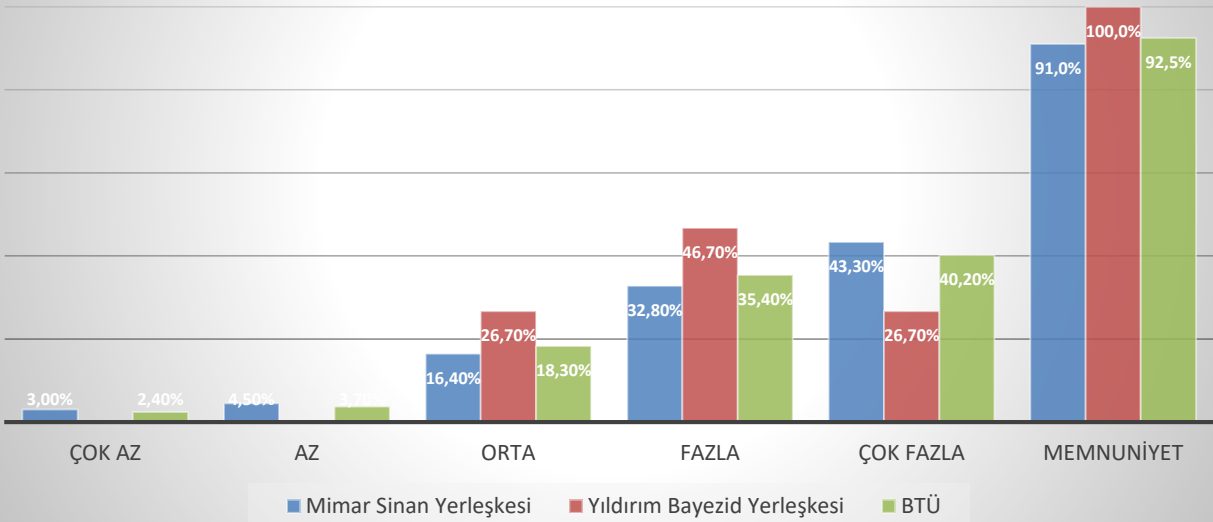
Elektrik Tesisatı Hizmetleri



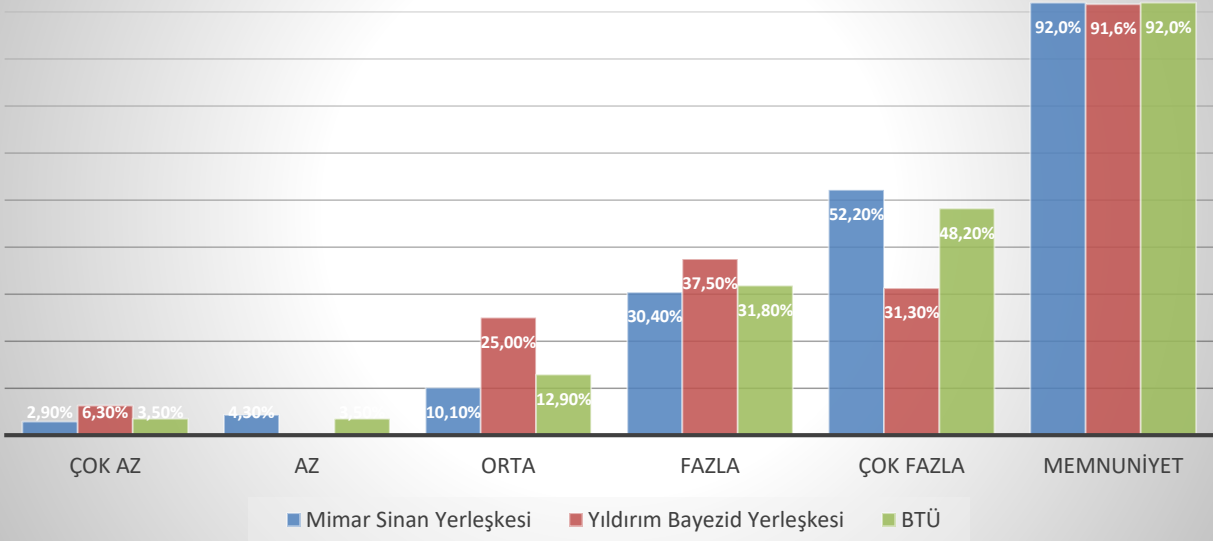
Asansör Hizmetleri



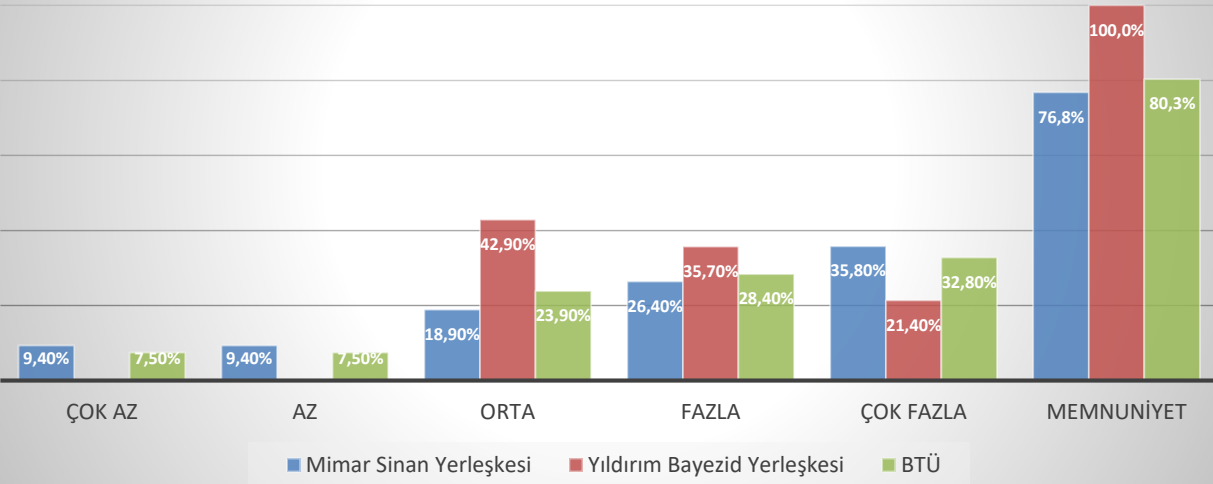
Aydınlatma Hizmetleri



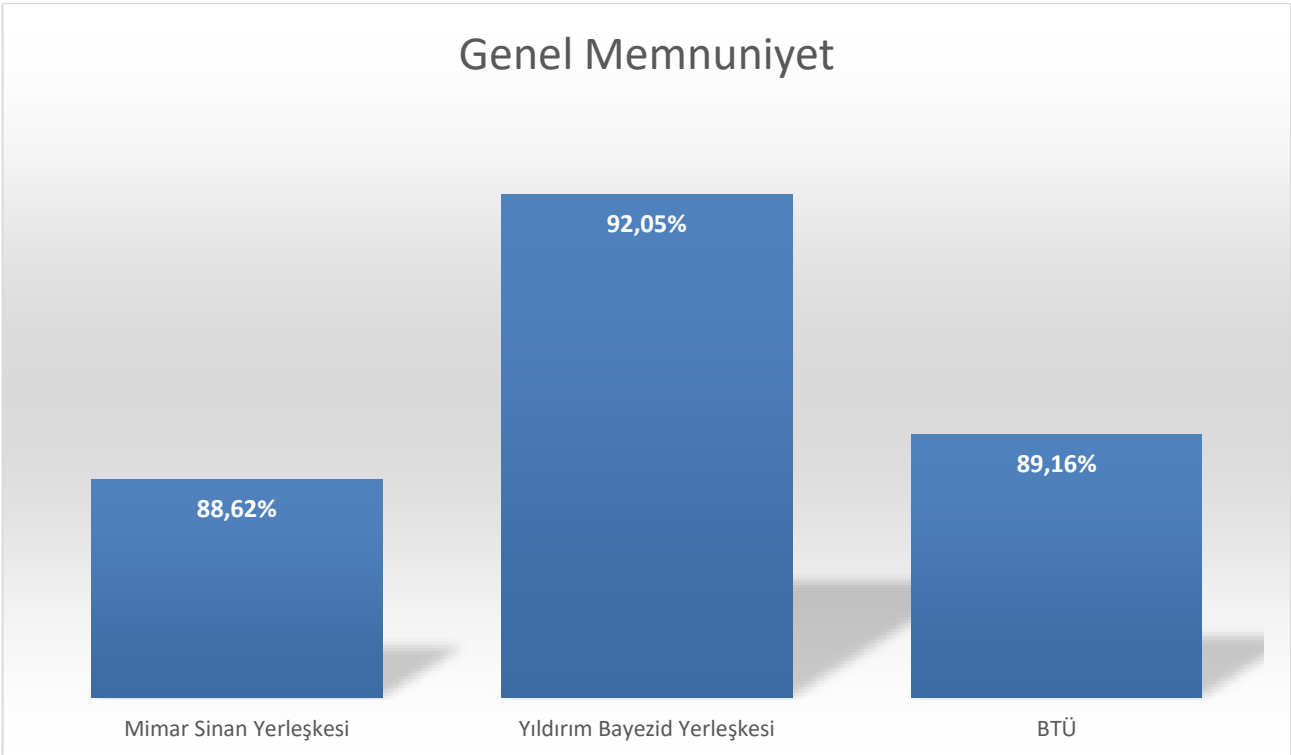
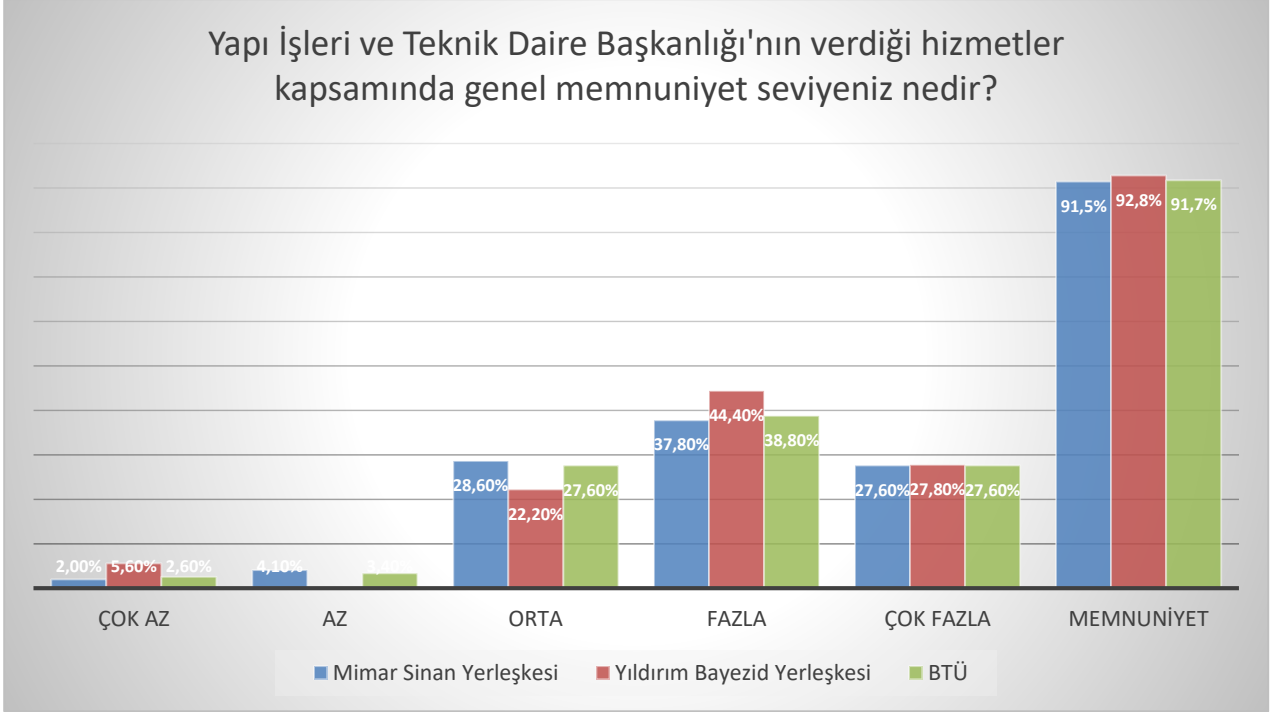
Mobilya Onarımı Hizmetleri



Peyzaj Hizmetleri



S.7. Yapı İşleri ve Teknik Daire Başkanlığı'nın verdiği hizmetler kapsamında genel memnuniyet seviyeniz nedir?





Yapı İşleri ve Teknik Daire Başkanlığı'nın iyi yaptığı uygulamalar nedir?	Yapı İşleri ve Teknik Daire Başkanlığı'nın öncelikli olarak iyileştirmesi gereken konuları nelerdir?	Yapı İşleri ve Teknik Daire Başkanlığı'nın sunmuş olduğu hizmet kalitesini geliştirebilmek adına paylaşmak istediğiniz düşünceleriniz varsa lütfen belirtiniz.
Hızlı çözüm****	İletişim***	Sinekler için ilaçlama yapılması gerekiyor**
İş talep sistemine geri dönüşler****	Çözümün hızlanması***	Altyapı hizmetlerinde yaşanan aksaklıklar, kampüs hayatını zorlaştırıyor*
Bakım/ Onarım****	Kampüsteki sinek kümelenmelerine karşı sık sık ilaçlama**	Dışarıdan alınan onarım hizmetleri ve inşaat işlerinin ilgili kontrol mühendisleri tarafından yakından ve sıklıkla takip edilmesi ve sonuçlandırılması hizmet kalitenizi daha da yukarıya çekecektir
Kaliteli iş*	Altyapı***	
Çevre düzenlemesi ve yeşil alanlar*	İşlemlerin yakından takibi**	İletişim becerileri artırılmalıdır
İşlemlere tedarikli gelinmesi	Zemin/Duvar/Tavan Onarımı/Boya Hizmetleri*	Bildirdiğimiz zemin bozulmalarıyla ilgili şikâyete herhangi bir geri dönüş yapılmadı. Mimar Sinan kampüsündeki A ve G blokları arasındaki taş zeminler yerinden çıkmış durumda ve araç ile yaya güvenliği için tehlike arz ediyor. Bu sorun nedeniyle kampüs içinde benim de içinde bulunduğum mesai arkadaşımın aracı hasar aldı ve ciddi bir maddi kayıp yaşandı. Ancak ilgili önlemin alınması için geri bildirimimize rağmen konu ile ilgili ne bir bilgilendirme ne de bir çözüm sunuldu.
Uzman ekip	Çağrılara zamanında ve yeterli düzeyde geri dönüş yapılması*	
Kibar ve yardımsever olmaları	Bloklardaki wc ve su problemleri. Gider tıkanma su kaçırma sorunları	
İletişim	Acil durumlarda iş talep yapılması beklenilmeden ilgili yere onarıma gelinmesi	
	Taleplerin sorunsuz bir şekilde giderilmesi	
	Elektronik ile alakalı işlerde yetersiz	
	Cam atölyesi kurulumu sağlanması	
	Klima	
		Araştırma Laboratuvarlardaki işlere destek olması açısından bir atölye kurulması ve bu atölyeye teknikerlerin alınması, genel anlamda tekniker sayısının artırılması
		Üniversite personelinin ödünç olarak onarım işlerinde kullanabileceği gerekli aletlerin bulunduğu bir atölye kurulması
		Yeşil alanlar artırılmalıdır