



**BURSA TEKNİK
ÜNİVERSİTESİ**

**2024 YILI ÖĞRENCİLERİN
BÖLÜMLERE İLİŞKİN MEMNUNİYET
DÜZEYLERİ**



Uygulamanın Adı: Öğrencilerin Bölümlere İlişkin Memnuniyet Düzeyleri

Düzenleyen Birim: ÖİDB

Katılımcılar: BTÜ Öğrencileri

- 2024 Yılı Eylem/ Faaliyet Planı

Eylem / Faaliyet Planı				
SN	Tespit / İhtiyaç	Öngörülen Eylem / Faaliyet	Sorumlu	Tamamlanma Tarihi
1	Denizcilik Fakültesi'nde laboratuvar imkanlarının ve teknolojik donanımın yetersizliği	İhtiyaçların tespiti ve giderilmesi	Fakülte Bölümler Yapı İşleri Daire Başkanlığı	30.06.2025
2	İnsan ve Toplum Bilimleri Fakültesi'nde laboratuvar imkanlarının ve teknolojik donanımın yetersizliği	İhtiyaçların tespiti ve giderilmesi	Fakülte Bölümler Yapı İşleri Daire Başkanlığı	30.06.2025
3	İnsan ve Toplum Bilimleri Fakültesi'nde bilimsel ve sosyal etkinlik yetersizliği	Düzenlenen bilimsel ve sosyal etkinliklerin sayısının artırılarak, bu etkinliklere öğrenci erişilebilirliğinin sağlanması	Fakülte Bölümler SKS	30.06.2025
4	Mimarlık ve Tasarım Fakültesi'nde laboratuvar imkanlarının ve teknolojik donanımın yetersizliği	İhtiyaçların tespiti ve giderilmesi	Fakülte Bölümler Yapı İşleri Daire Başkanlığı	30.06.2025
5	Mimarlık ve Tasarım Fakültesi'nde öğrenci danışman ilişkilerinde sorun olması	Öğrenci danışman ilişkilerinin sorunlu hale gelmesine sebep olan faktörlerin bulunup düzeltilmesi	Fakülte Bölümler	30.06.2025
6	Mimarlık ve Tasarım Fakültesi'nde staj uygulama sorunu	Öğrenci stajlarındaki sorunların tespiti ve giderilmesi	Fakülte Bölümler	30.06.2025
7	Mimarlık ve Tasarım Fakültesi'nde yönetime erişim sorunu	Öğrenci yönetim ilişkilerinin regüle edilmesi	Fakülte Bölümler	30.06.2025
8	Mimarlık ve Tasarım Fakültesi eğitimlerinde analitik düşünme vb. yetenekler ile ilgili sorun	Ders müfredatının analitik düşünme vb. yetenekleri geliştirme konusunda ele alınması	Fakülte Bölümler	30.06.2025
9	Mimarlık ve Tasarım Fakültesi'nde bilimsel ve sosyal etkinlik yetersizliği	Düzenlenen bilimsel ve sosyal etkinliklerin sayısının artırılarak, bu etkinliklere öğrenci erişilebilirliğinin sağlanması	Fakülte Bölümler SKS	30.06.2025
10	Mimarlık ve Tasarım Fakültesi'nde öğrencilerde mezuniyet sonrası ile ilgili kaygı yaşanması	Öğrenci kontenjanlarının düşürülmesi, mesleğe dönük uygulamalı eğitimlerin artırılması, sektör işbirliğinin geliştirilmesi	Fakülte Bölümler	30.06.2025
11	Mimarlık ve Tasarım Fakültesi'nde bölüm yönetimlerinin öğrenci sorunlarına duyarlılığının az olması	Bölüm yönetimlerinin öğrenci taleplerine yeterince cevap verememesinin önündeki problemlerin tespiti ve çözümü	Fakülte Bölümler	30.06.2025
12	Mühendislik ve Tasarım Fakültesi'nde laboratuvar imkanlarının ve teknolojik donanımın yetersizliği	İhtiyaçların tespiti ve giderilmesi	Fakülte Bölümler Yapı İşleri Daire Başkanlığı	30.06.2025
13	Mühendislik ve Tasarım	Danışmanların öğrencilerin akademik	Fakülte	30.06.2025

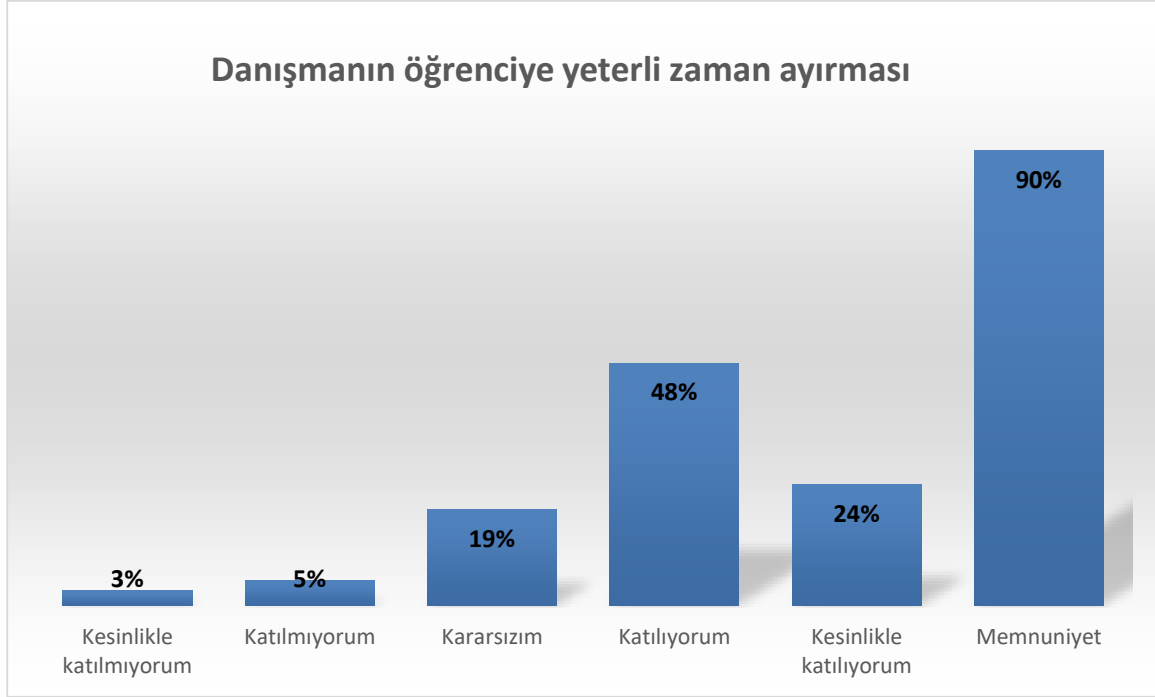
	Fakültesi'nde danışmanların akademik gelişimlerini takibinin orta düzeyde olması	gelişimlerini izlemesinin önüne geçen engellerin tespiti ve çözümü	Bölümler	
14	Mühendislik ve Tasarım Fakültesi'nde bilimsel ve sosyal etkinliklerin yetersizliği	Düzenlenen bilimsel ve sosyal etkinliklerin sayısının artırılarak, bu etkinliklere öğrenci erişilebilirliğinin sağlanması	Fakülte Bölümler SKS	30.06.2025
15	Orman Fakültesi'nde sorun oluşturacak konu tespit edilmemiştir	İlgili başlıklarda sürdürülebilirliğin oluşturulması	Fakülte Bölümler	30.06.2025
16	Üniversite genelinde bilimsel ve sosyal etkinlik yetersizliği	Düzenlenen bilimsel ve sosyal etkinliklerin sayısının artırılarak, bu etkinliklere öğrenci erişilebilirliğinin sağlanması	Rektörlük Fakülte Bölümler SKS	30.06.2025



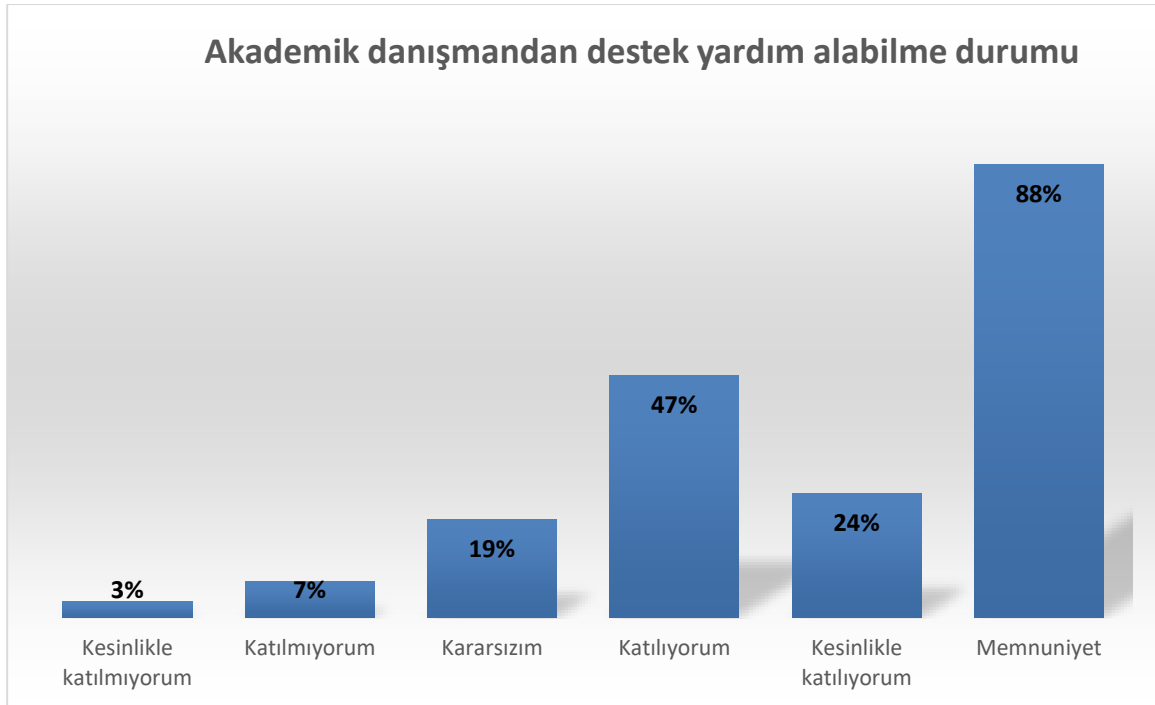
EK: Anket Sonuçları

DENİZCİLİK FAKÜLTESİ

S.1 Danışmanın öğrenciye yeterli zaman ayırması

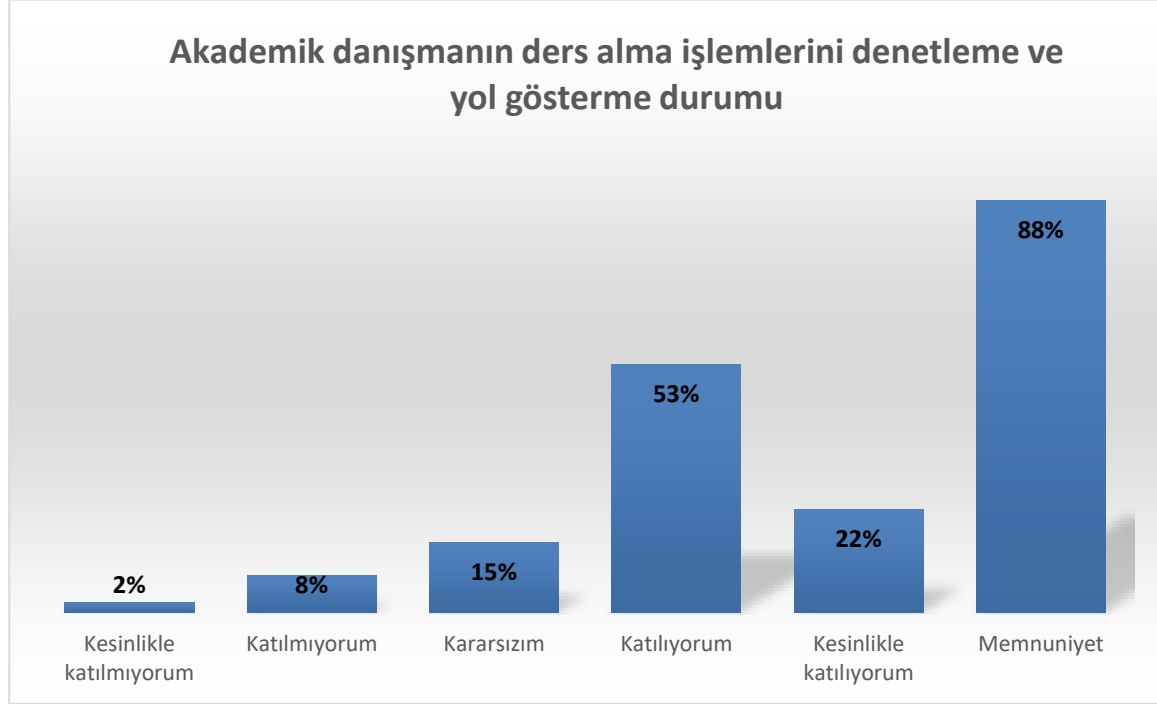


S.2 Akademik danışmandan destek yardım alabilme durumu





S.3. Akademik danışmanın ders alma işlemlerini denetleme ve yol gösterme durumu



S.4 Akademik danışmanın lisansüstü eğitim ve akademik kariyer konusunda öğrenciyle konuşma ve yönlendirmeye açık olma durumu

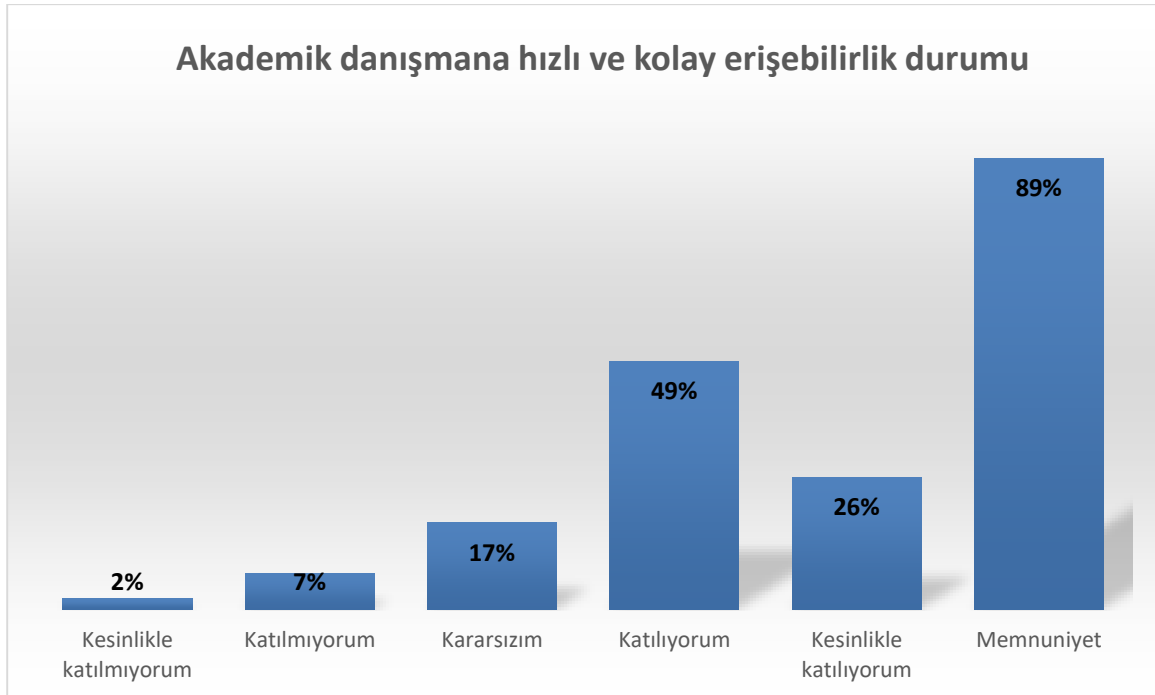


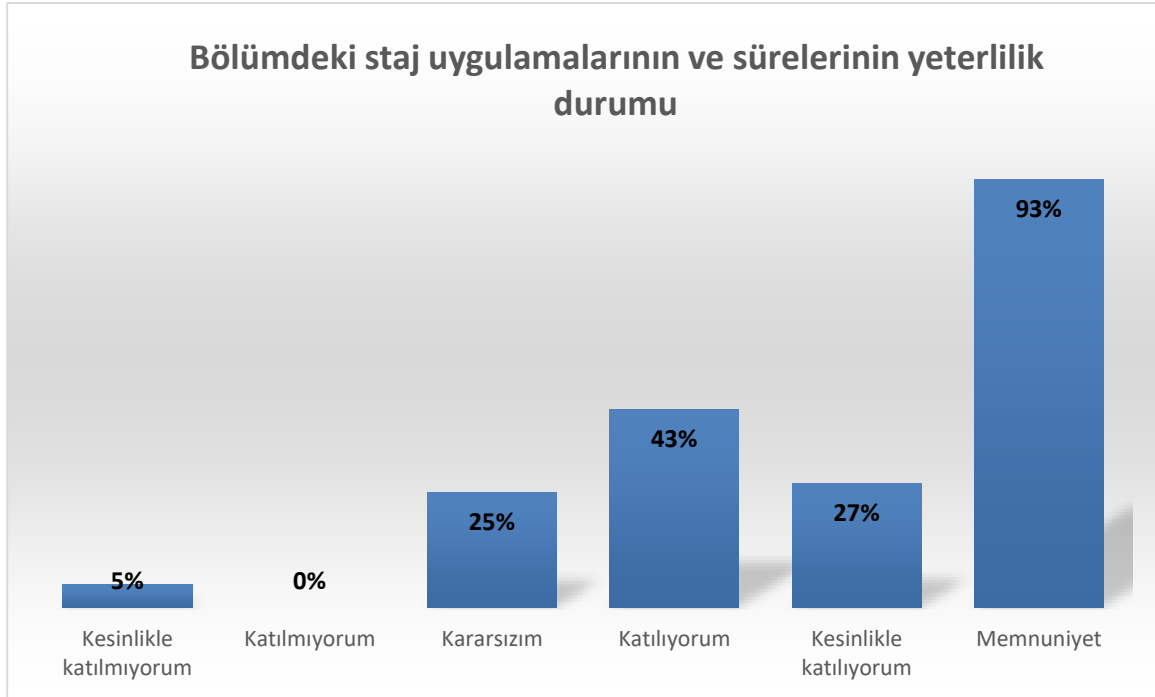


S.5 Akademik danışmanın öğrencinin akademik gelişim durumunu takip etme durumu



S.6 Akademik danışmana hızlı ve kolay erişebilirlik durumu



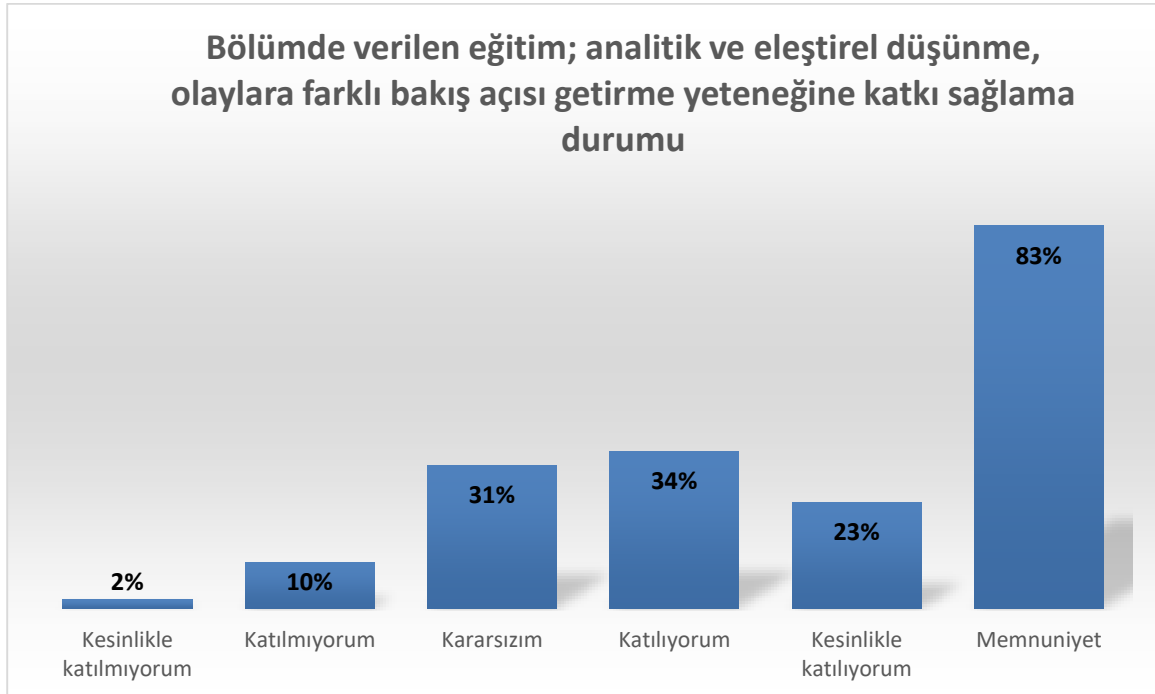
S.7 Bölümün, öğrencilerin akademik gelişimlerini desteklemek amacıyla konferans, panel, seminer vb. etkinlikler konusunda bilgilendirme durumu**S.8 Bölümdeki staj uygulamalarının ve sürelerinin yeterlilik durumu**



S.9 Teknoloji destekli eğitim-öğretim yöntemlerinin yeterliliği

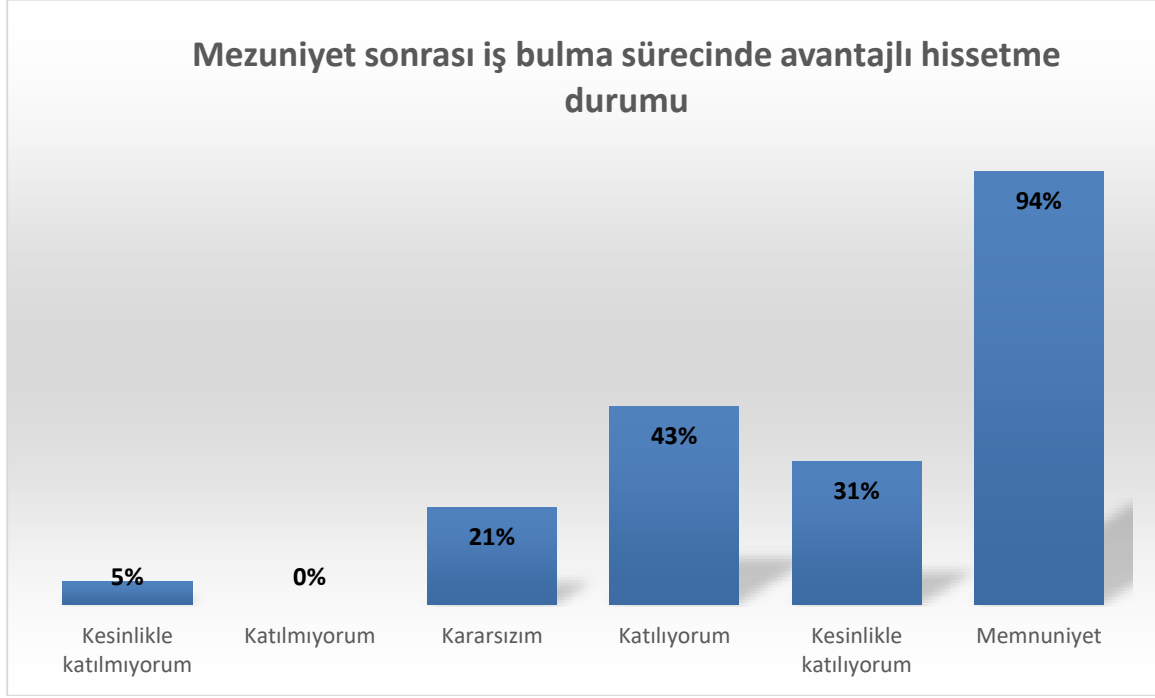


S.10 Bölümde verilen eğitim; analitik ve eleştirel düşünme, olaylara farklı bakış açısı getirme yeteneğine katkı sağlama durumu

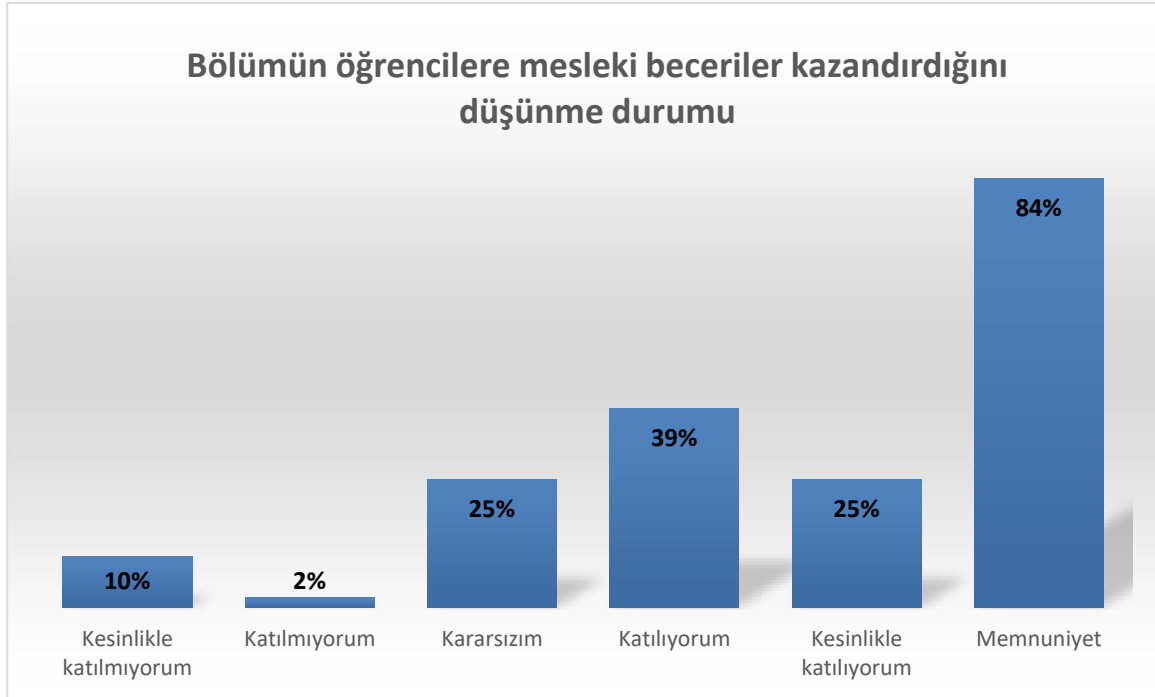




S.11 Mezuniyet sonrası iş bulma sürecinde avantajlı hissetme durumu



S.12 Bölümün öğrencilere mesleki beceriler kazandırdığını düşünme durumu

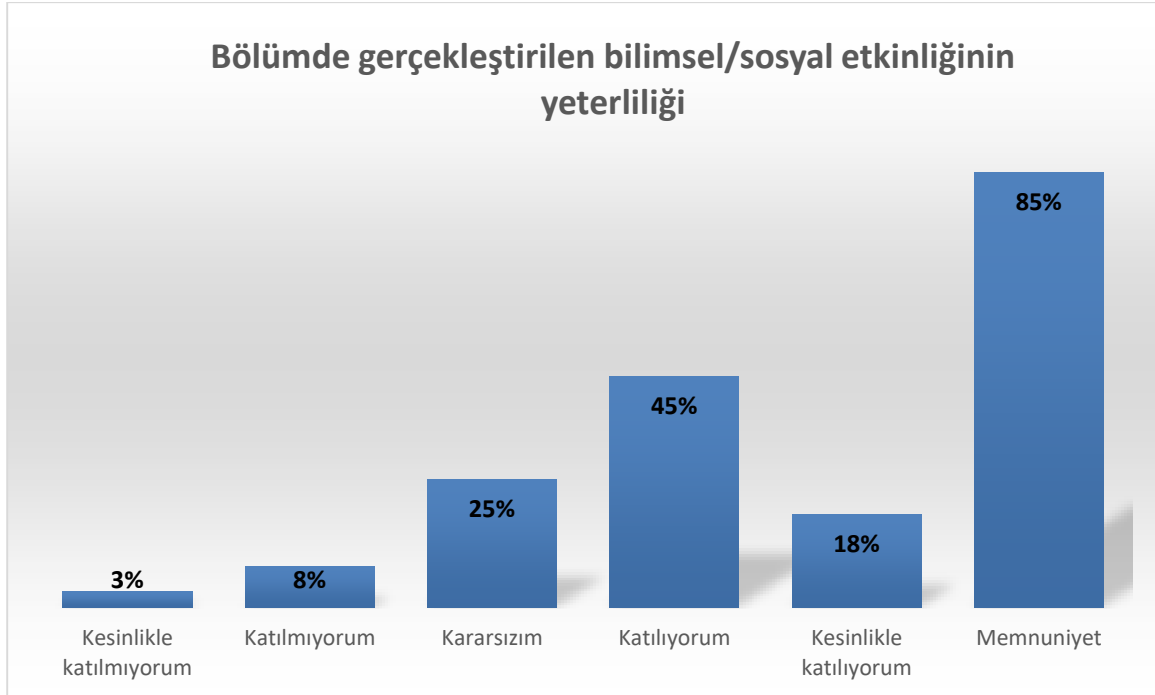




S.13 Bölümün laboratuvar altyapısının yeterliliği

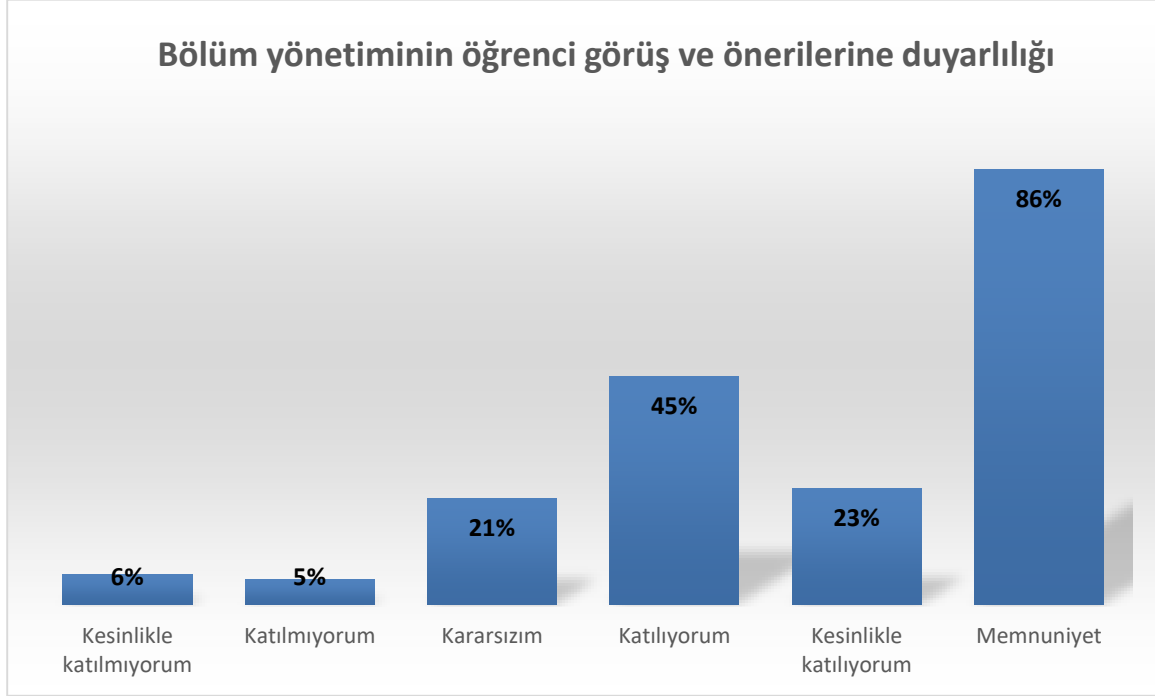


S.14 Bölümde gerçekleştirilen bilimsel/sosyal etkinliğinin yeterliliği

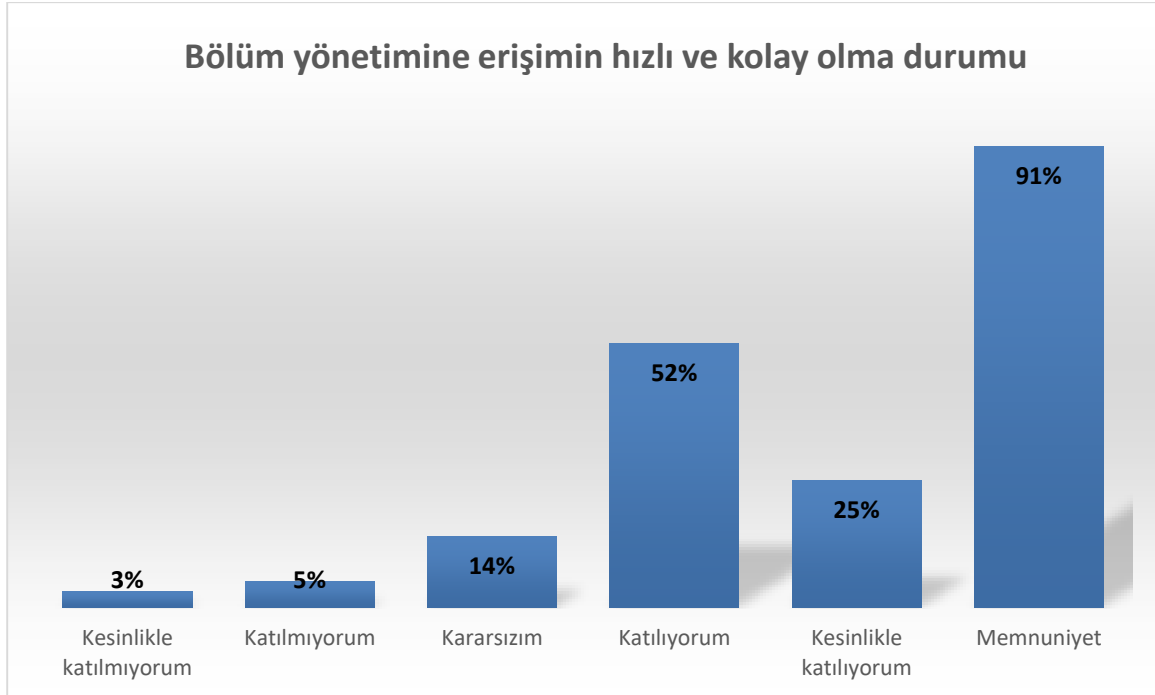




S.15 Bölüm yönetiminin öğrenci görüş ve önerilerine duyarlılığı

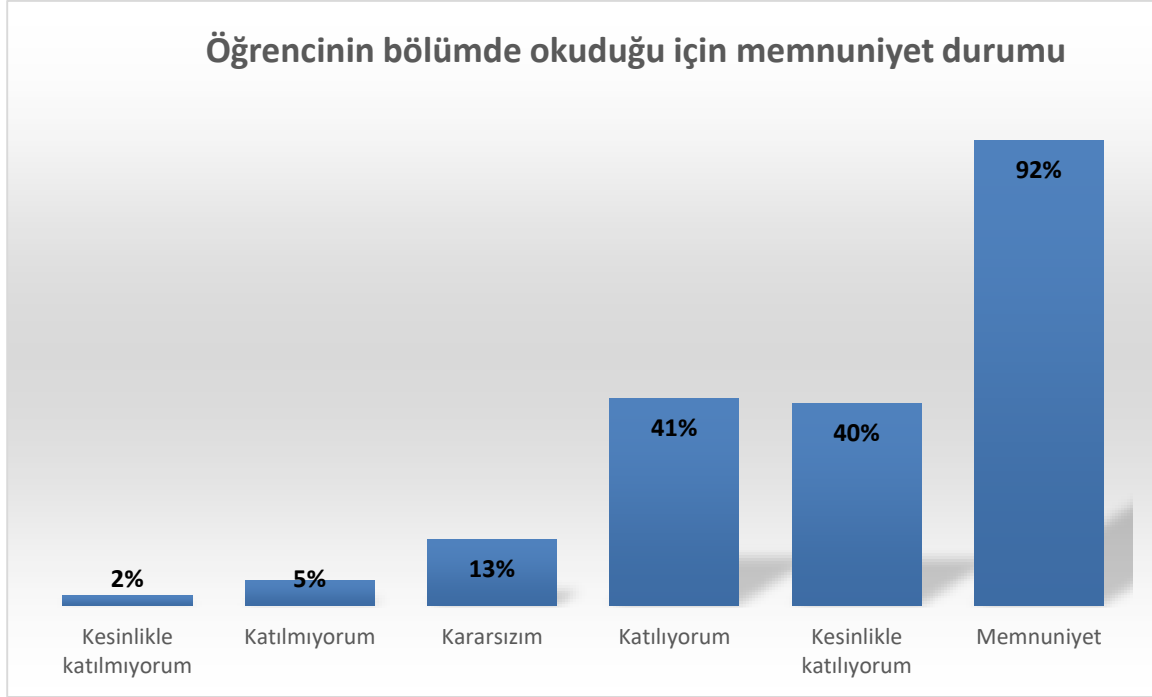


S.16 Bölüm yönetimine erişimin hızlı ve kolay olma durumu



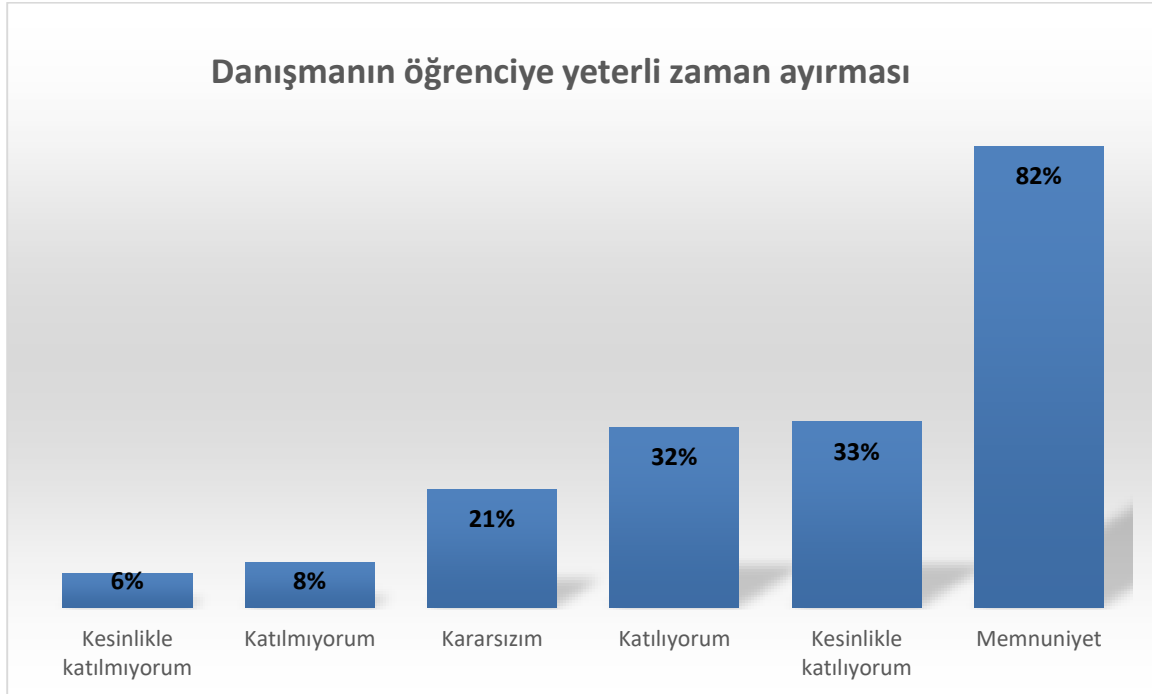


S.17 Öğrencinin bölümde okuduğu için memnuniyet durumu



İNSAN VE TOPLUM BİLİMLERİ FAKÜLTESİ

S.1 Danışmanın öğrenciye yeterli zaman ayırması

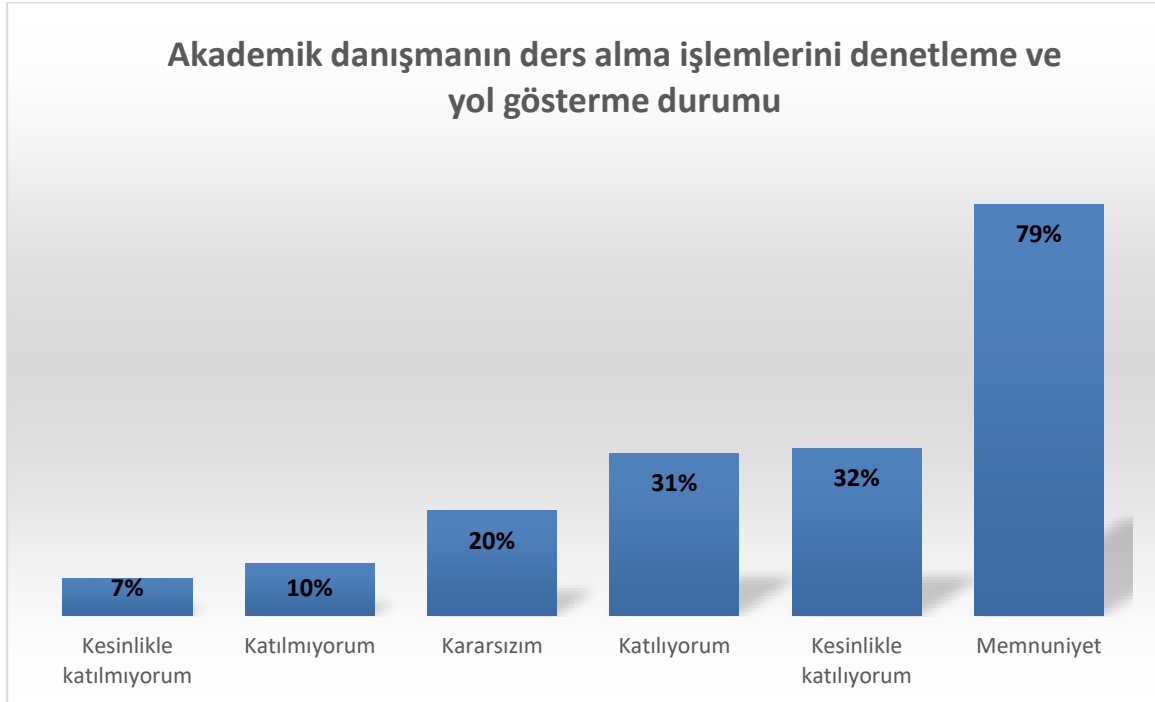




S.2 Akademik danışmandan destek yardım alabilme durumu



S.3. Akademik danışmanın ders alma işlemlerini denetleme ve yol gösterme durumu

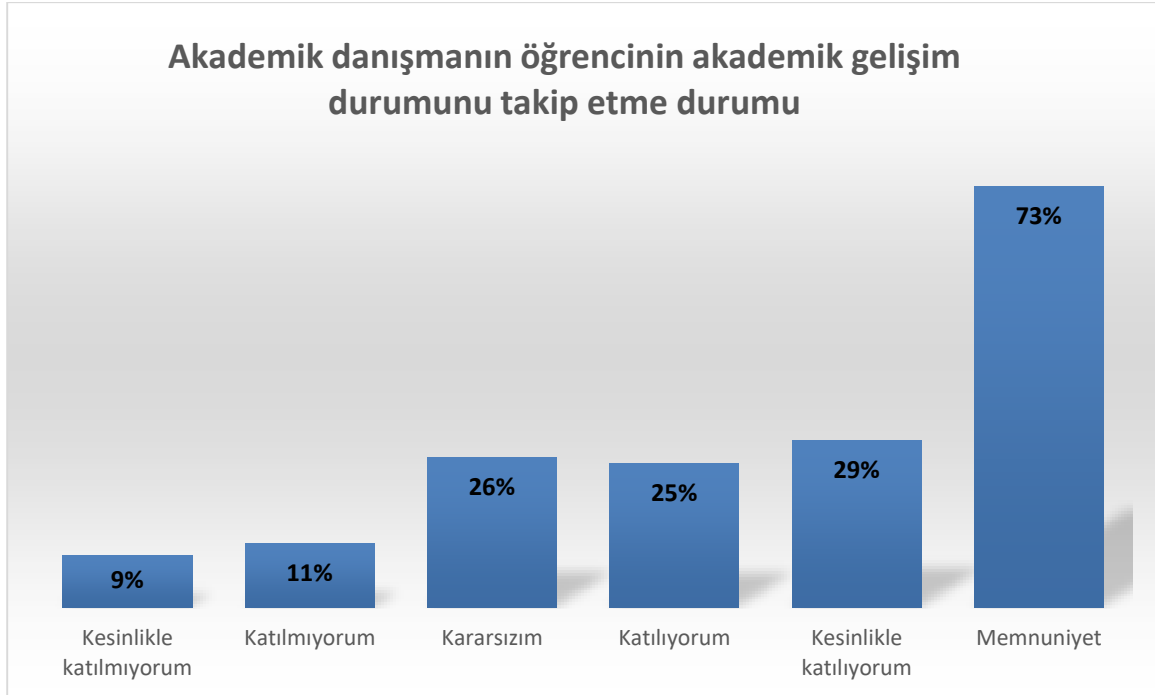




S.4 Akademik danışmanın lisansüstü eğitim ve akademik kariyer konusunda öğrenciyle konuşma ve yönlendirmeye açık olma durumu

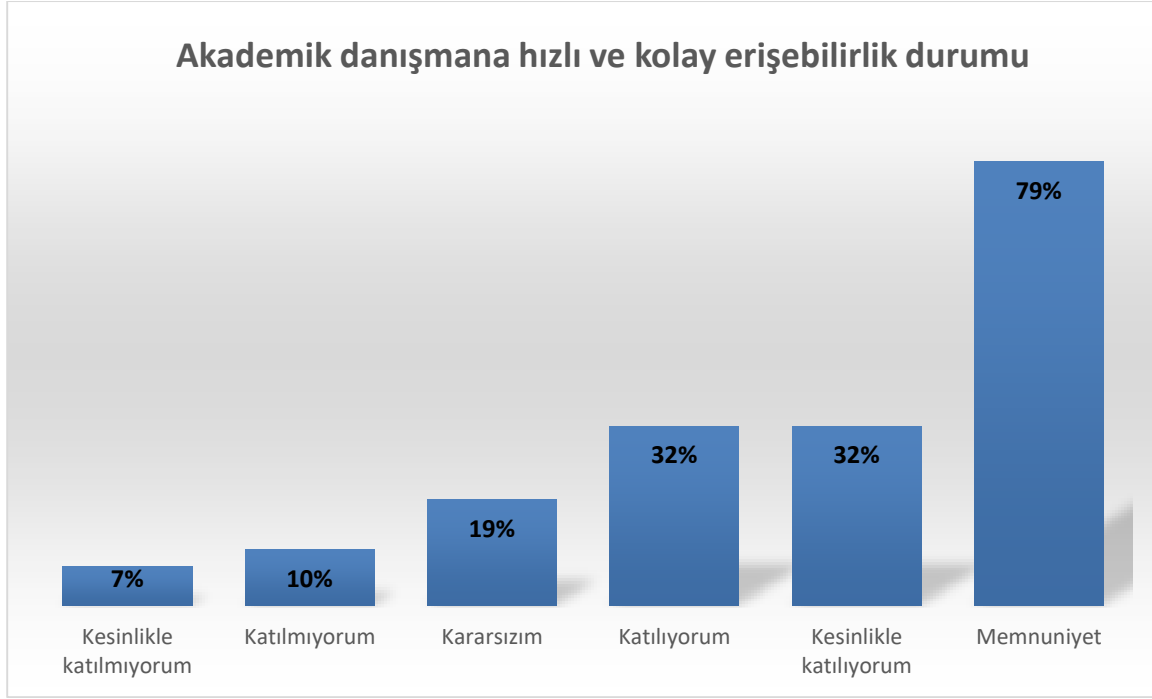


S.5 Akademik danışmanın öğrencinin akademik gelişim durumunu takip etme durumu





S.6 Akademik danışmana hızlı ve kolay erişebilirlik durumu

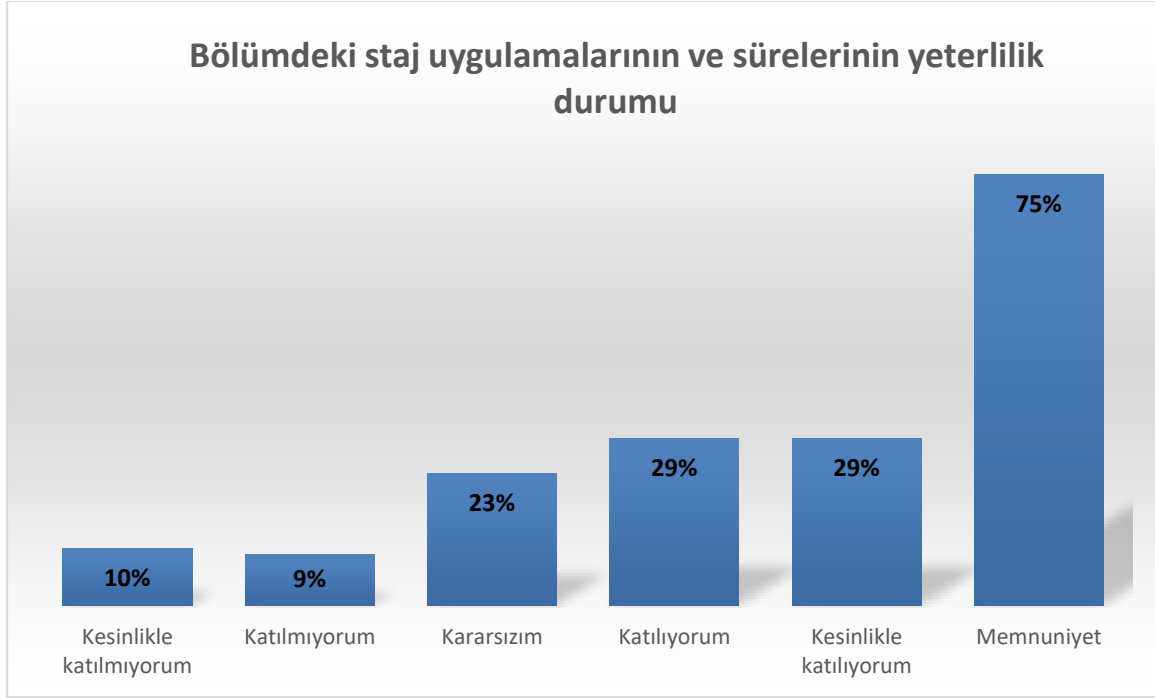


S.7 Bölümün, öğrencilerin akademik gelişimlerini desteklemek amacıyla konferans, panel, seminer vb. etkinlikler konusunda bilgilendirme durumu

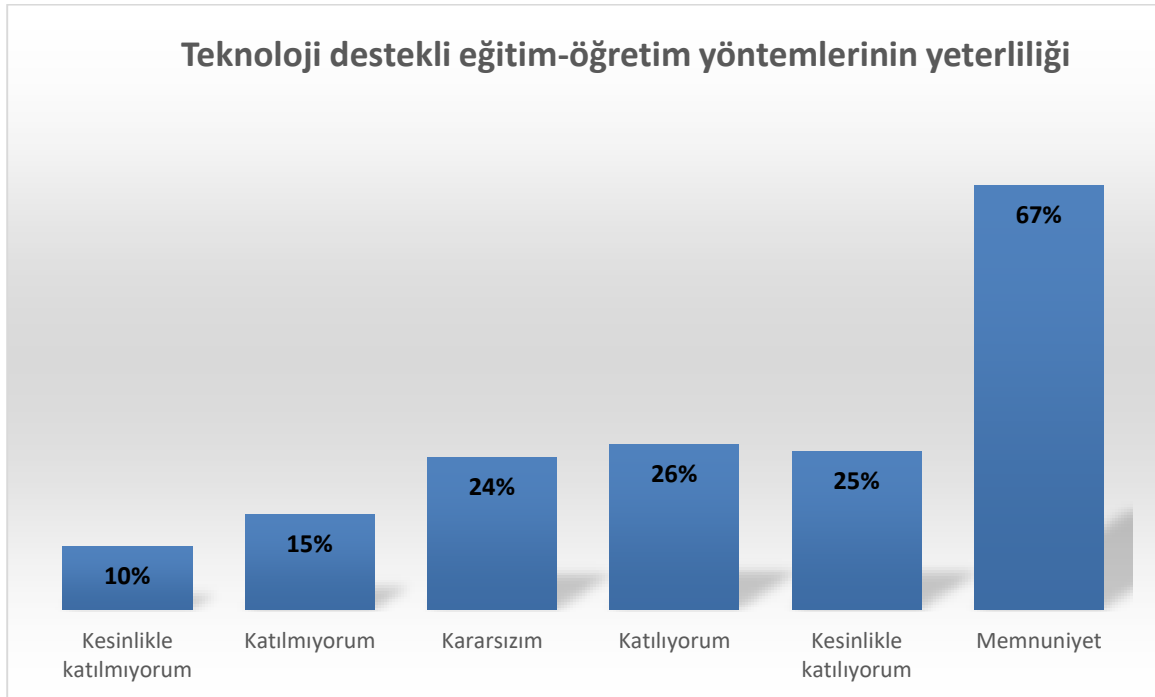




S.8 Bölümdeki staj uygulamalarının ve sürelerinin yeterlilik durumu



S.9 Teknoloji destekli eğitim-öğretim yöntemlerinin yeterliliği

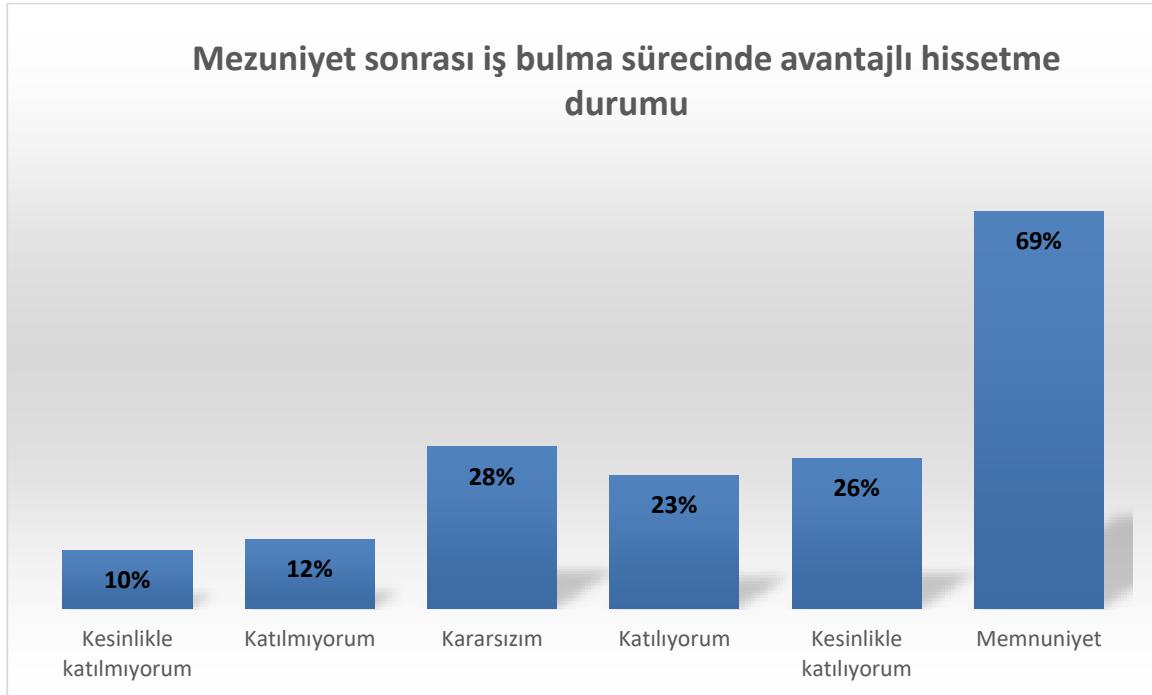




S.10 Bölümde verilen eğitim; analitik ve eleştirel düşünme, olaylara farklı bakış açısı getirme yeteneğine katkı sağlama durumu

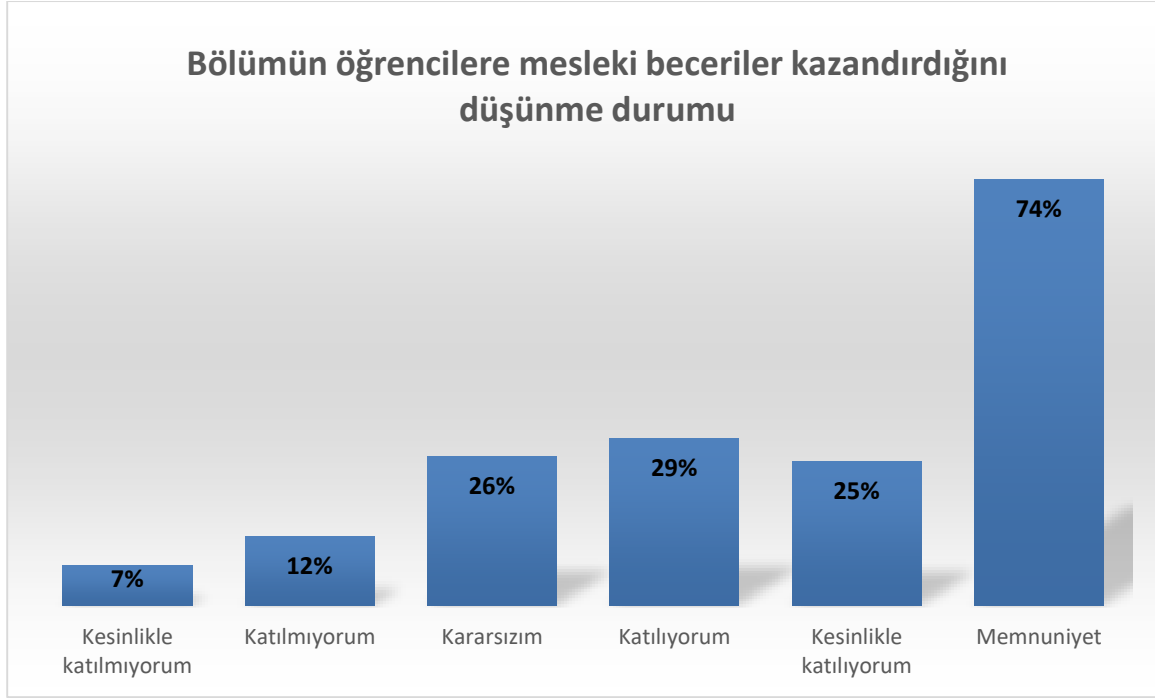


S.11 Mezuniyet sonrası iş bulma sürecinde avantajlı hissetme durumu

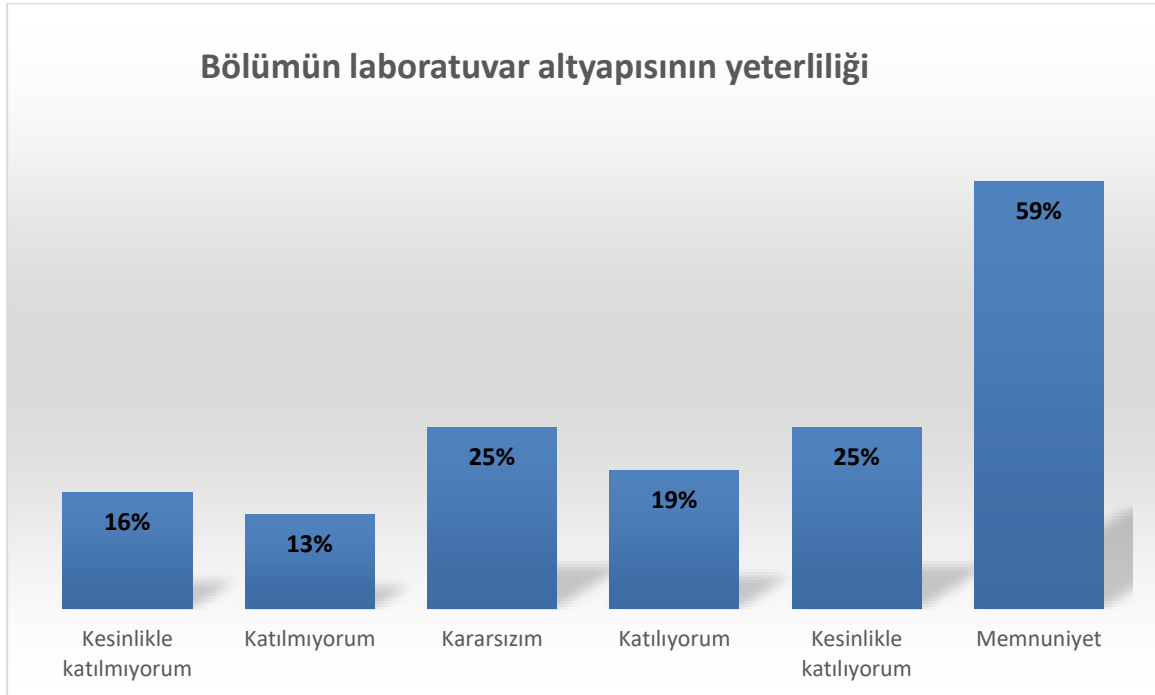




S.12 Bölümün öğrencilere mesleki beceriler kazandırdığını düşünme durumu

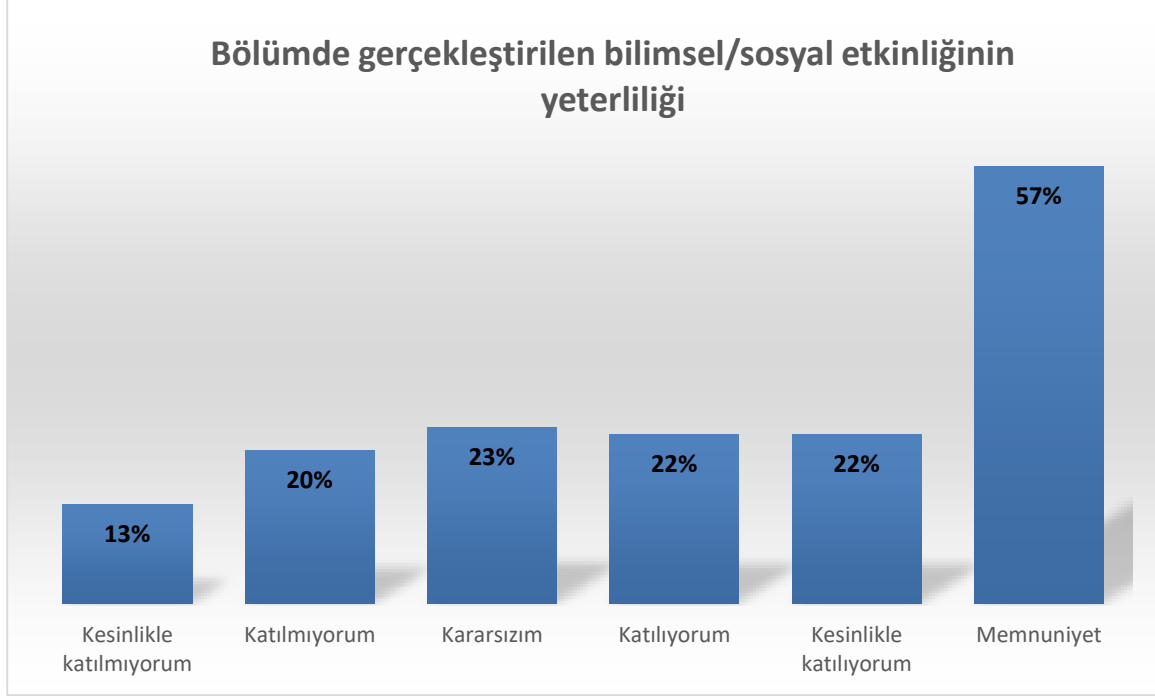


S.13 Bölümün laboratuvar altyapısının yeterliliği

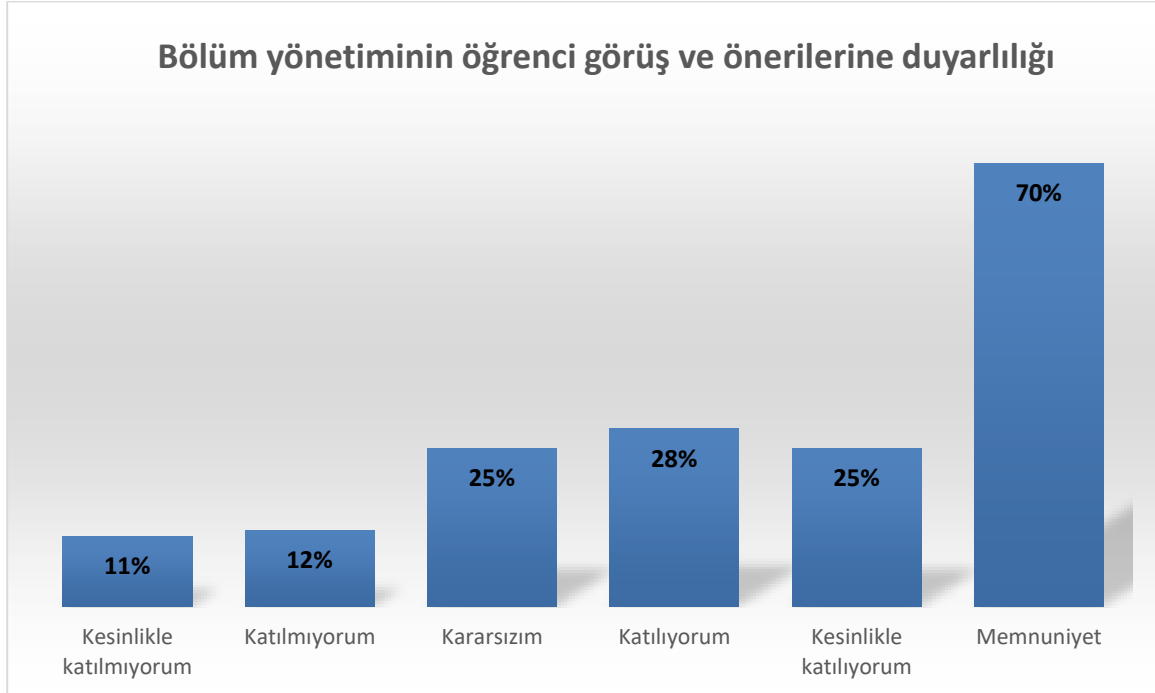




S.14 Bölümde gerçekleştirilen bilimsel/sosyal etkinliğinin yeterliliği

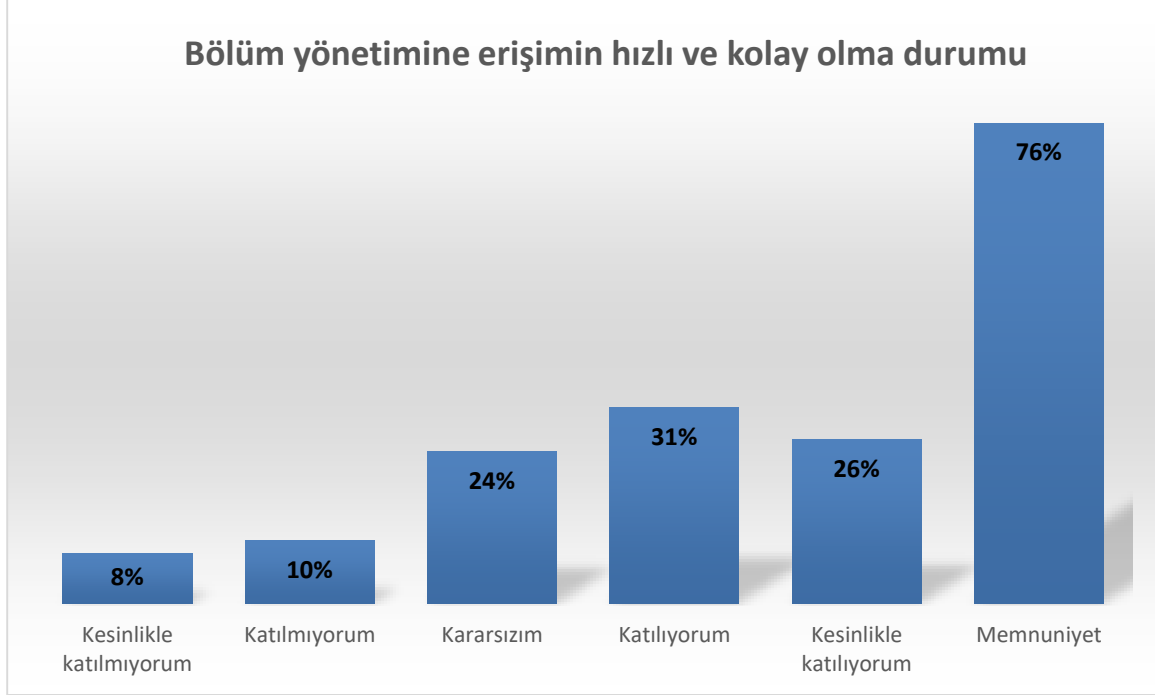


S.15 Bölüm yönetiminin öğrenci görüş ve önerilerine duyarlılığı

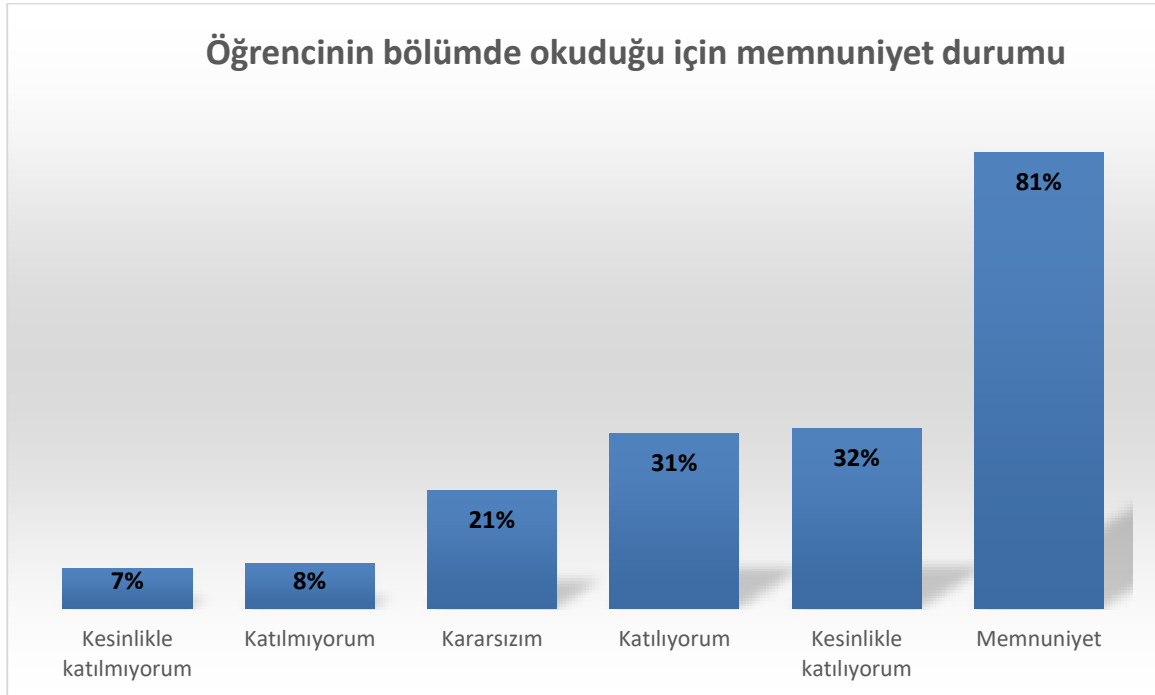




S.16 Bölüm yönetimine erişimin hızlı ve kolay olma durumu



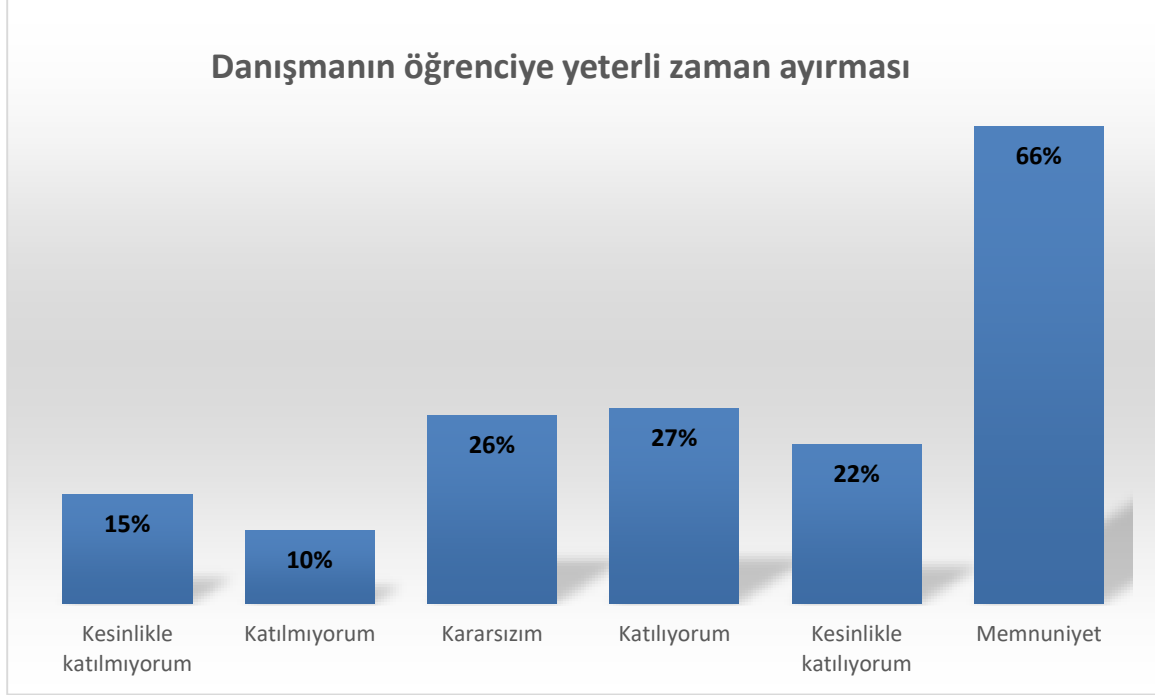
S.17 Öğrencinin bölümde okuduğu için memnuniyet durumu



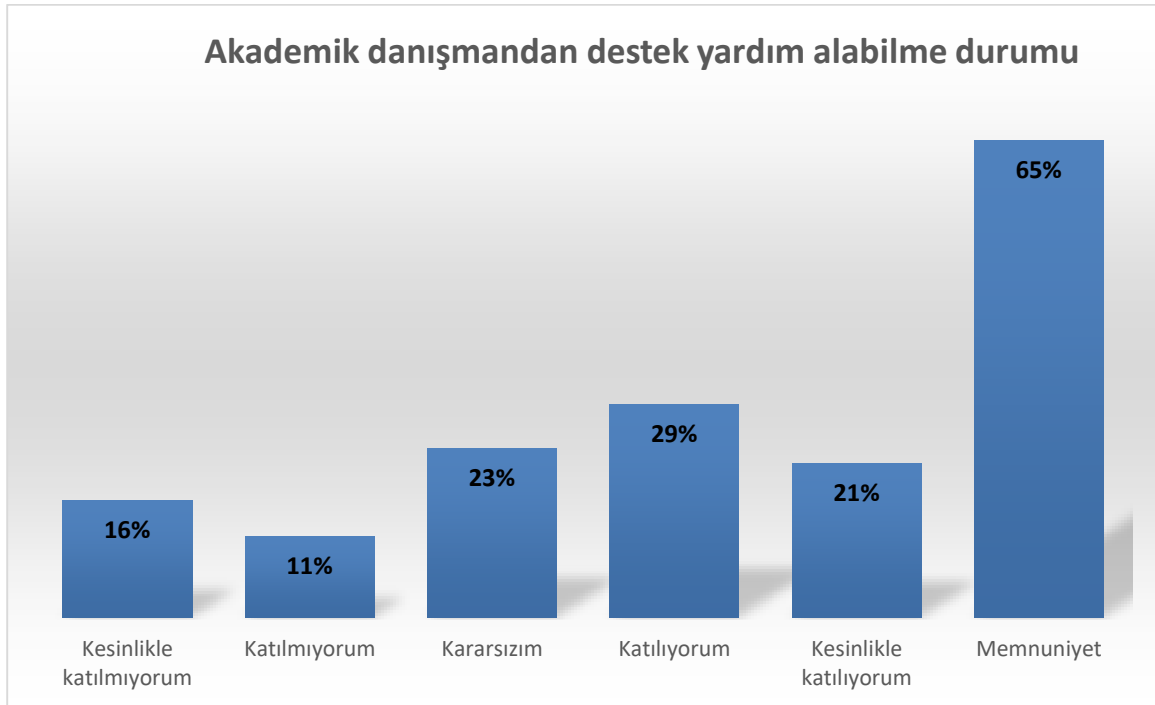


MİMARLIK VE TASARIM FAKÜLTESİ

S.1 Danışmanın öğrenciye yeterli zaman ayırması

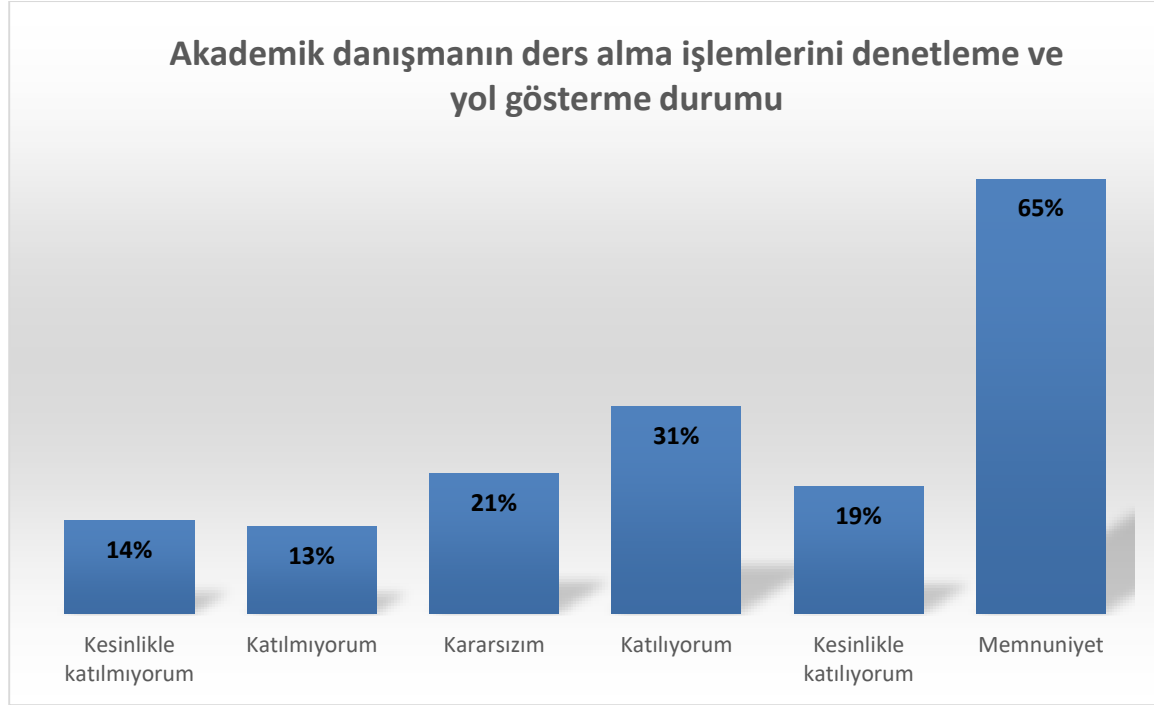


S.2 Akademik danışmandan destek yardım alabilme durumu





S.3. Akademik danışmanın ders alma işlemlerini denetleme ve yol gösterme durumu



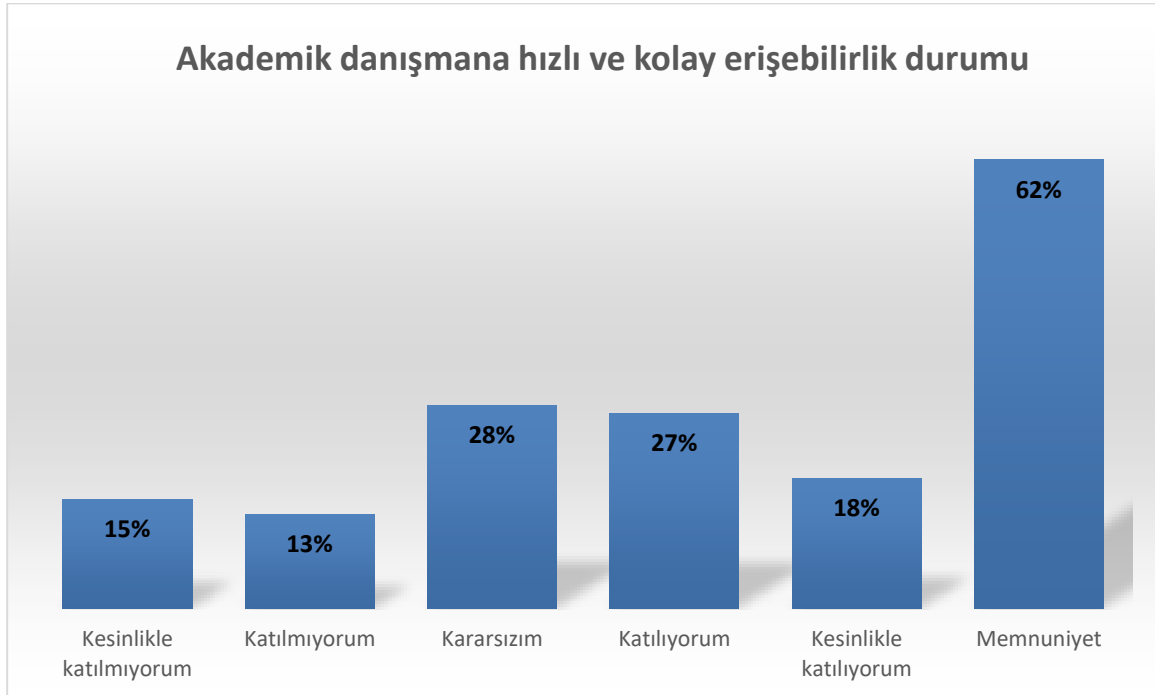
S.4 Akademik danışmanın lisansüstü eğitim ve akademik kariyer konusunda öğrenciyle konuşma ve yönlendirmeye açık olma durumu



S.5 Akademik danışmanın öğrencinin akademik gelişim durumunu takip etme durumu



S.6 Akademik danışmana hızlı ve kolay erişebilirlik durumu

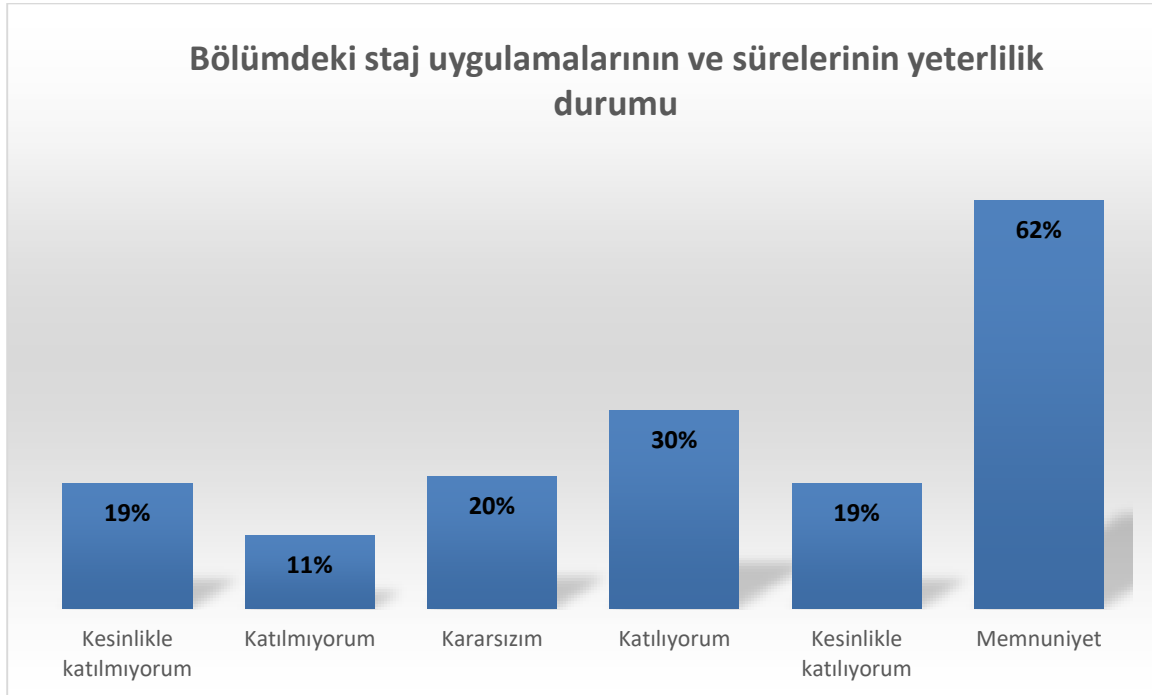




S.7 Bölümün, öğrencilerin akademik gelişimlerini desteklemek amacıyla konferans, panel, seminer vb. etkinlikler konusunda bilgilendirme durumu



S.8 Bölümdeki staj uygulamalarının ve sürelerinin yeterlilik durumu

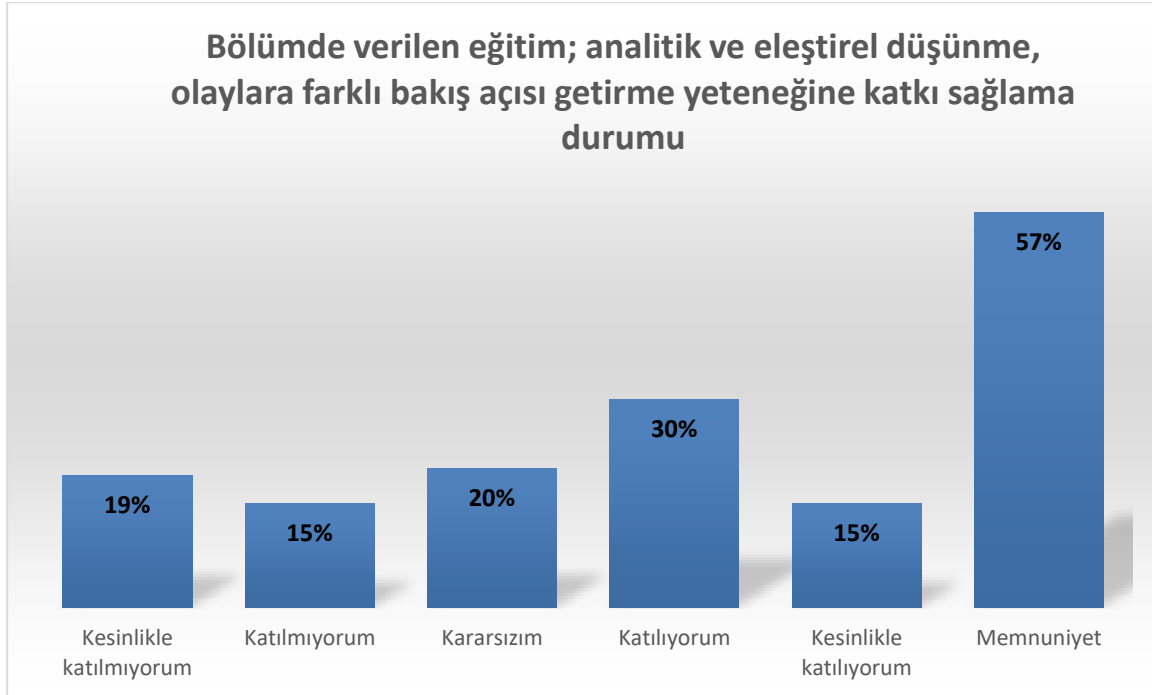




S.9 Teknoloji destekli eğitim-öğretim yöntemlerinin yeterliliği



S.10 Bölümde verilen eğitim; analitik ve eleştirel düşünme, olaylara farklı bakış açısı getirme yeteneğine katkı sağlama durumu

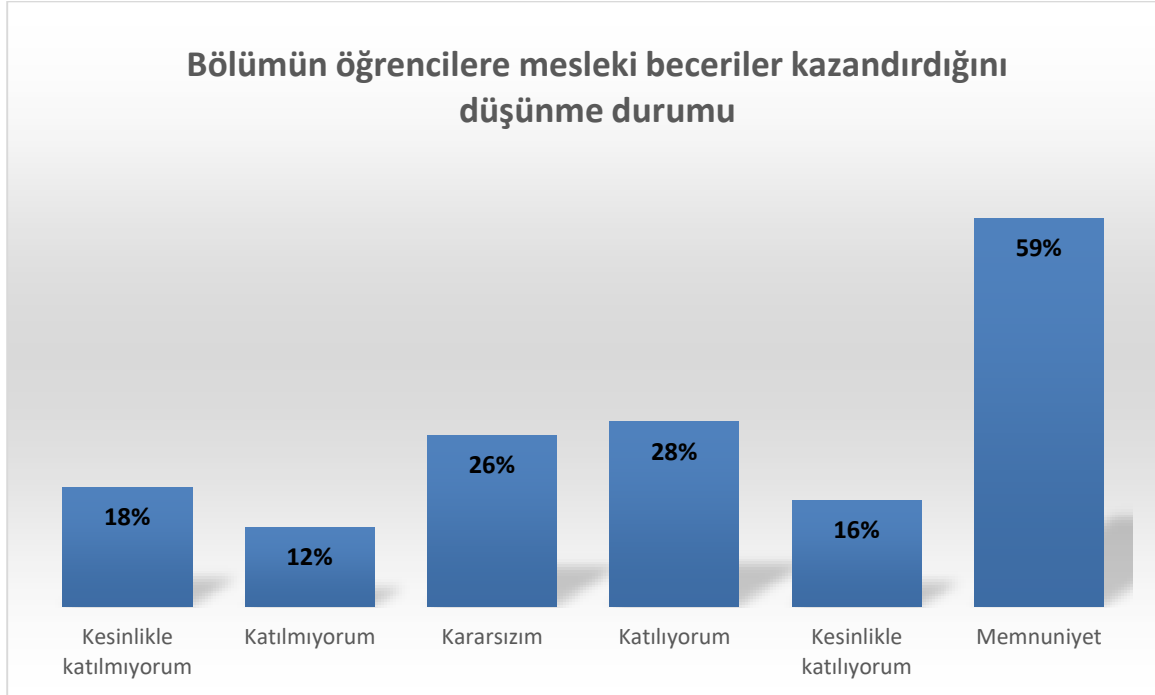




S.11 Mezuniyet sonrası iş bulma sürecinde avantajlı hissetme durumu



S.12 Bölümün öğrencilere mesleki beceriler kazandırdığını düşünme durumu

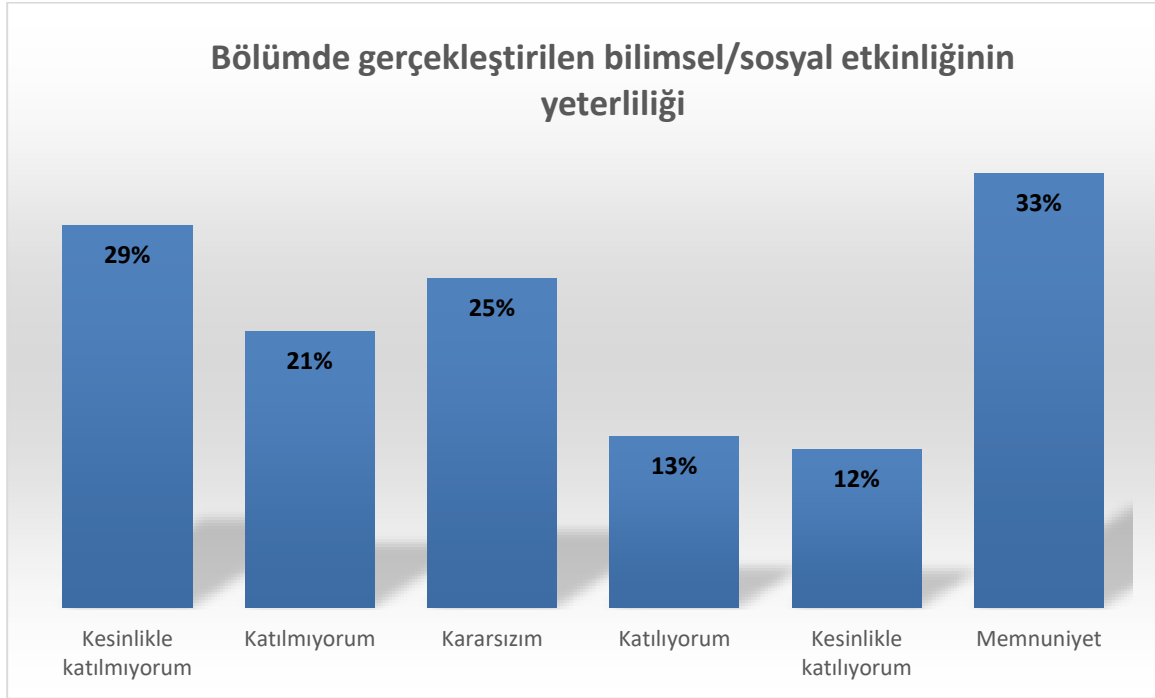




S.13 Bölümün laboratuvar altyapısının yeterliliği

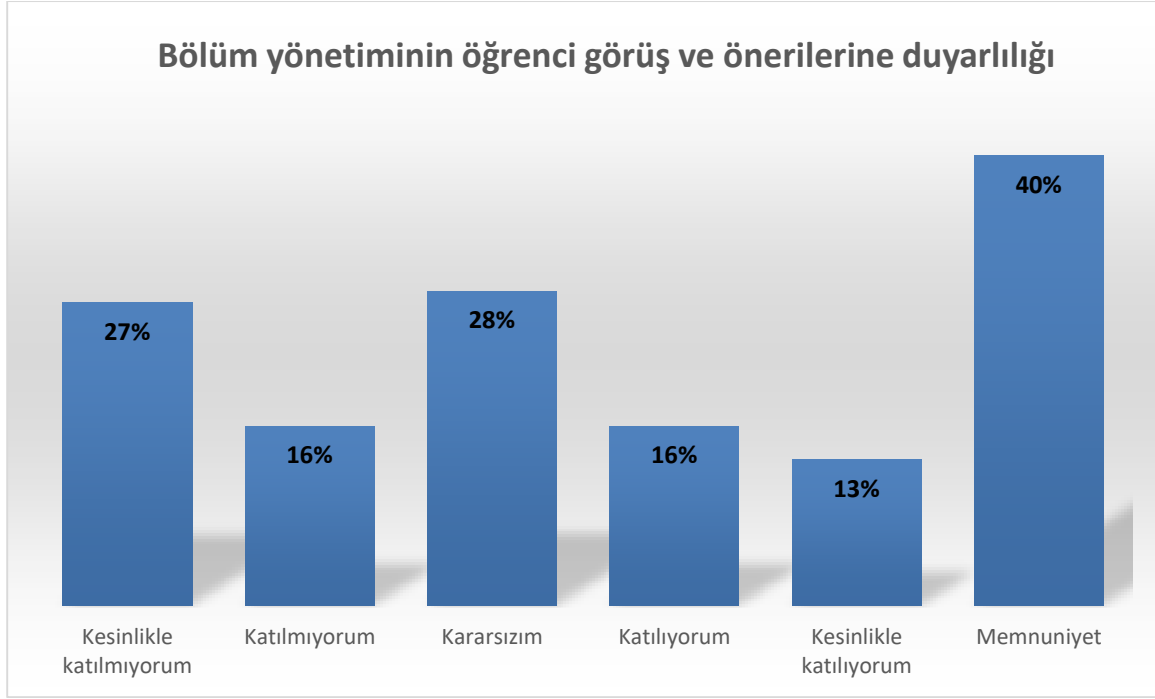


S.14 Bölümde gerçekleştirilen bilimsel/sosyal etkinliğinin yeterliliği





S.15 Bölüm yönetiminin öğrenci görüş ve önerilerine duyarlılığı

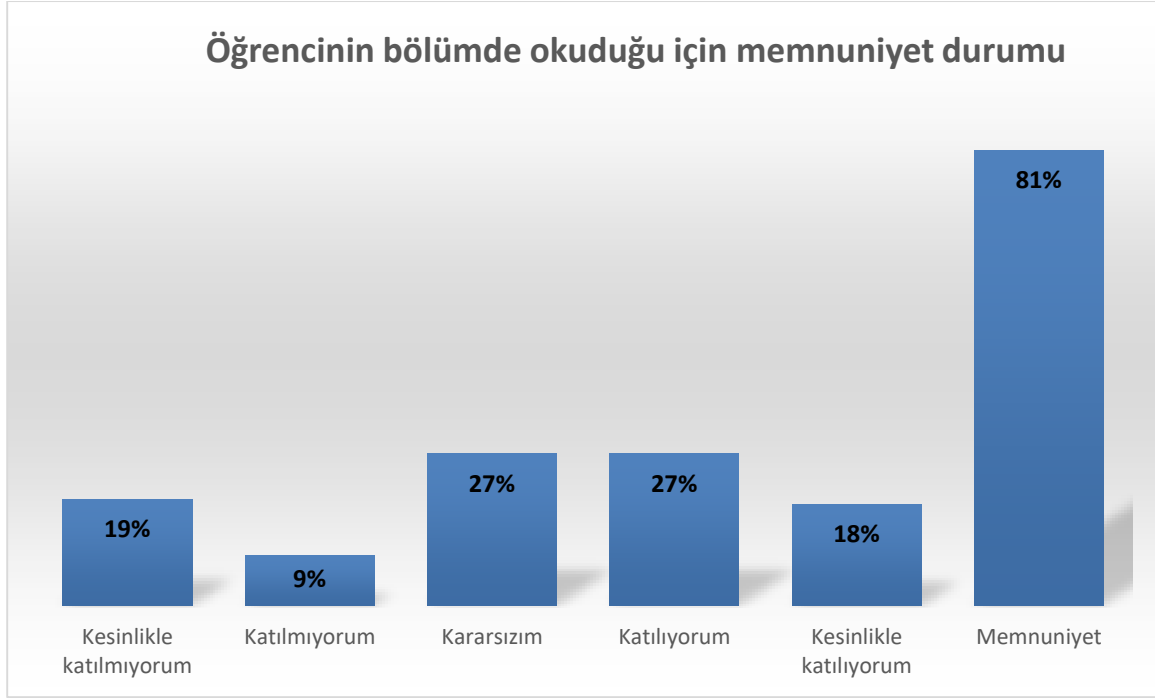


S.16 Bölüm yönetimine erişimin hızlı ve kolay olma durumu



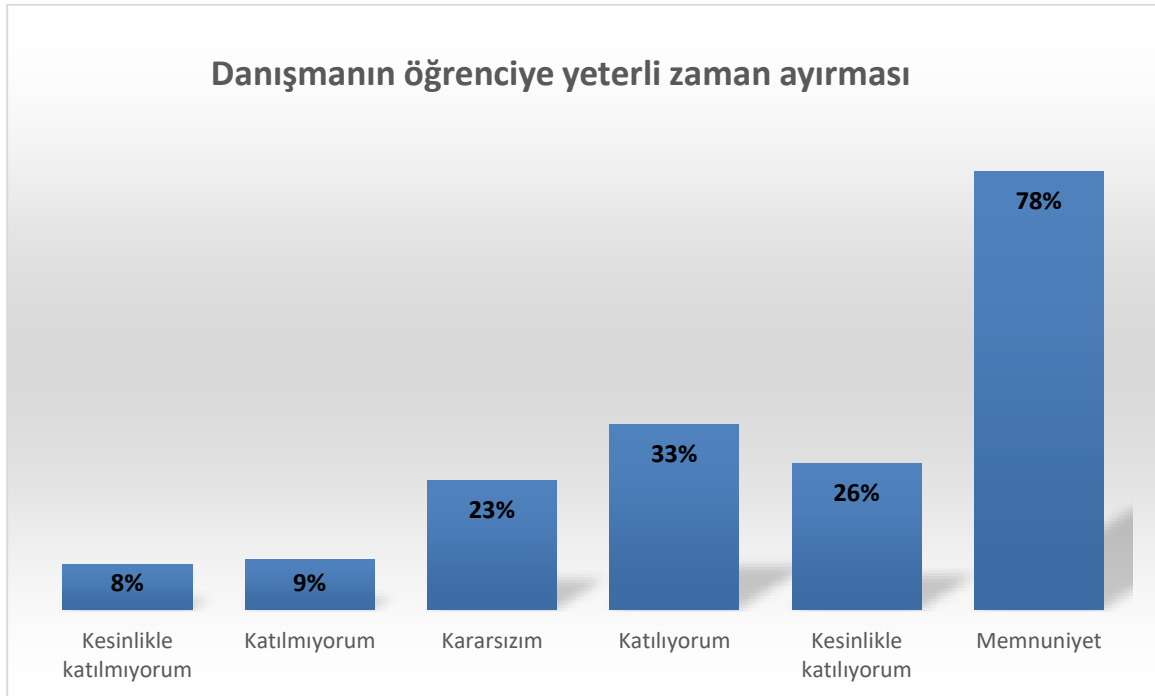


S.17 Öğrencinin bölümde okuduğu için memnuniyet durumu



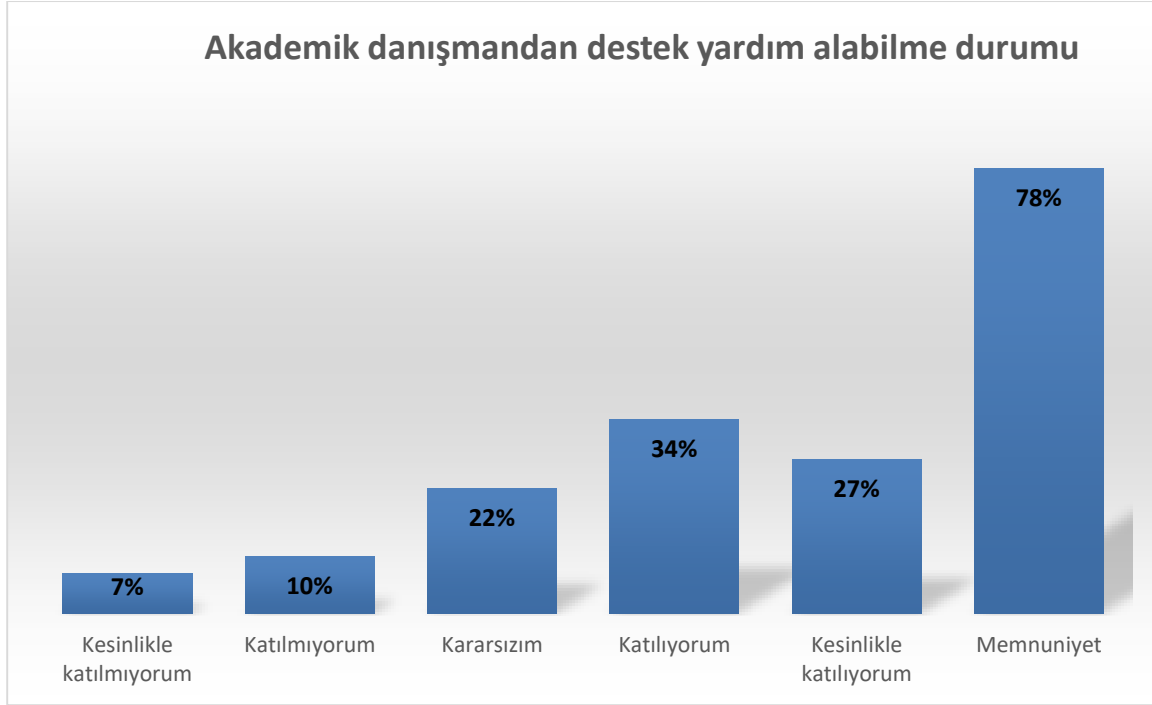
MÜHENDİSLİK VE DOĞA BİLİMLERİ FAKÜLTESİ

S.1 Danışmanın öğrenciye yeterli zaman ayırması

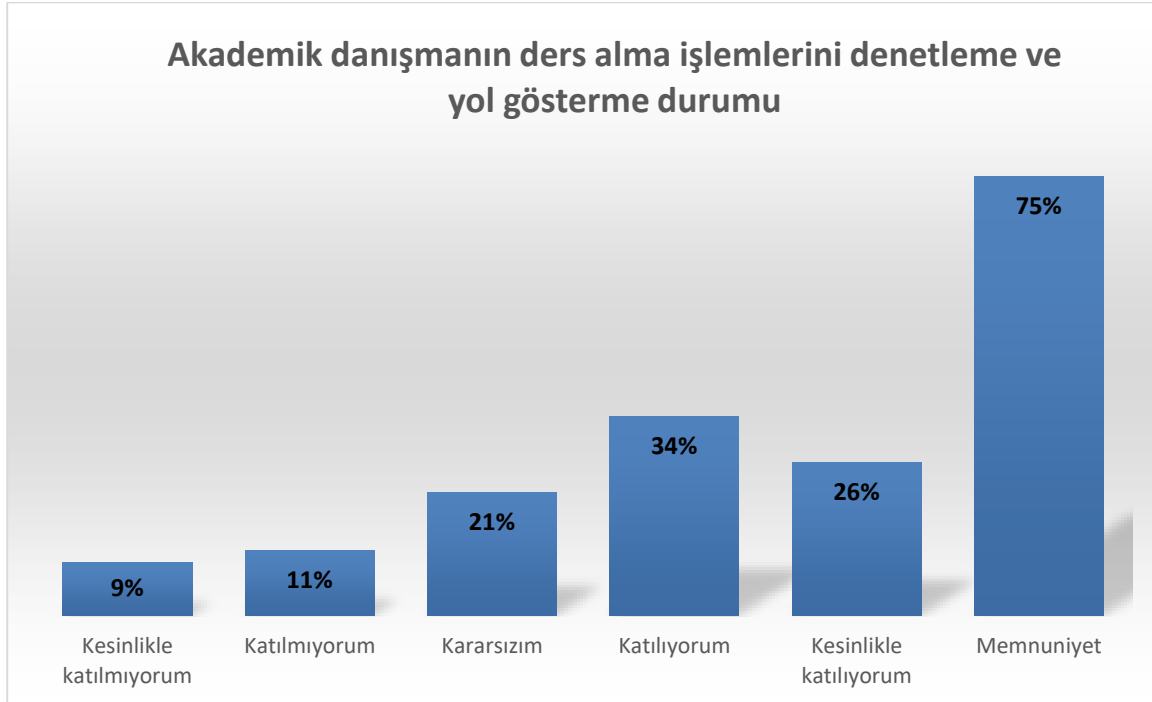




S.2 Akademik danışmandan destek yardım alabilme durumu



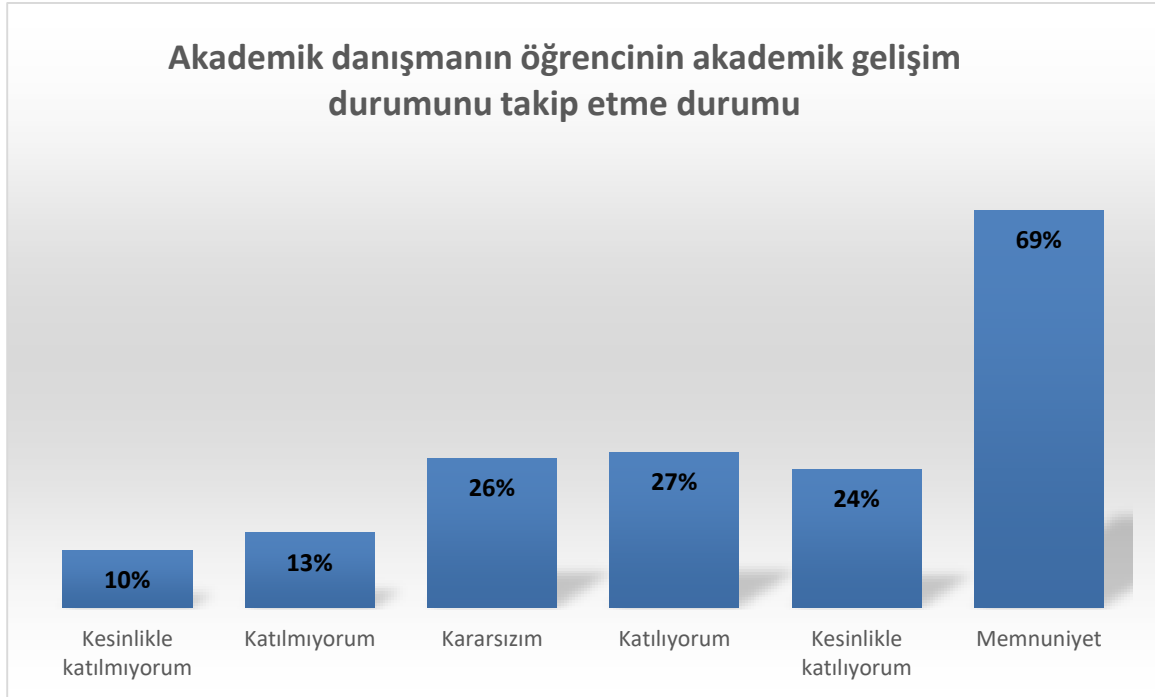
S.3. Akademik danışmanın ders alma işlemlerini denetleme ve yol gösterme durumu



S.4 Akademik danışmanın lisansüstü eğitim ve akademik kariyer konusunda öğrenciyle konuşma ve yönlendirmeye açık olma durumu

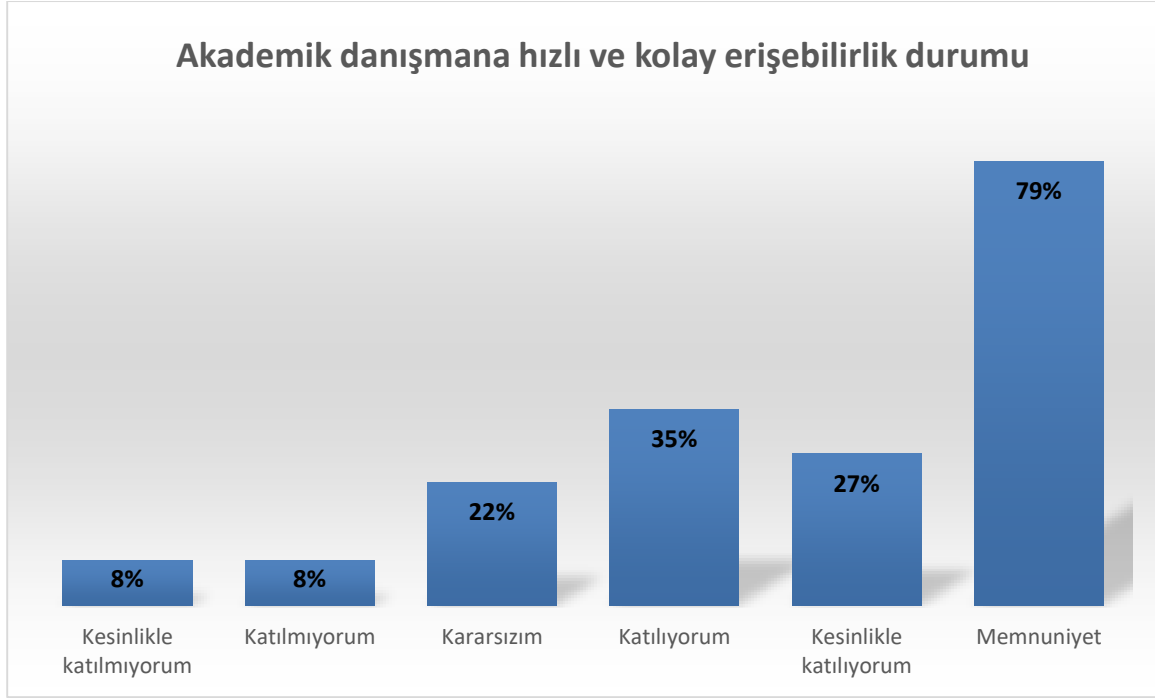


S.5 Akademik danışmanın öğrencinin akademik gelişim durumunu takip etme durumu

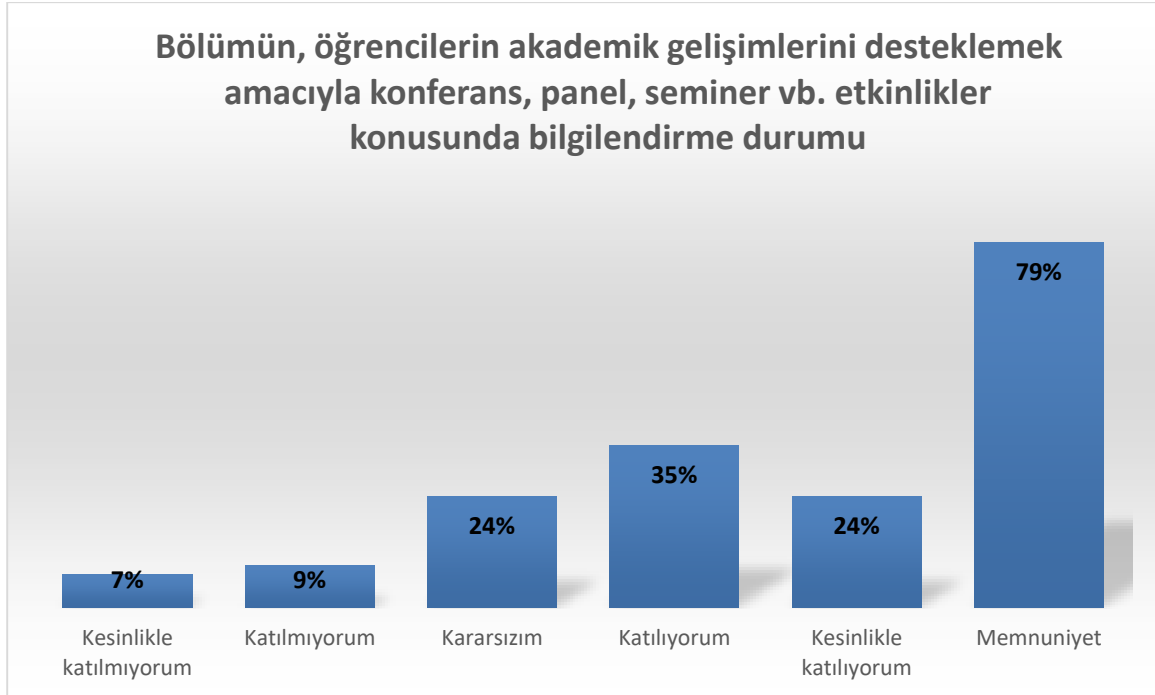




S.6 Akademik danışmana hızlı ve kolay erişebilirlik durumu

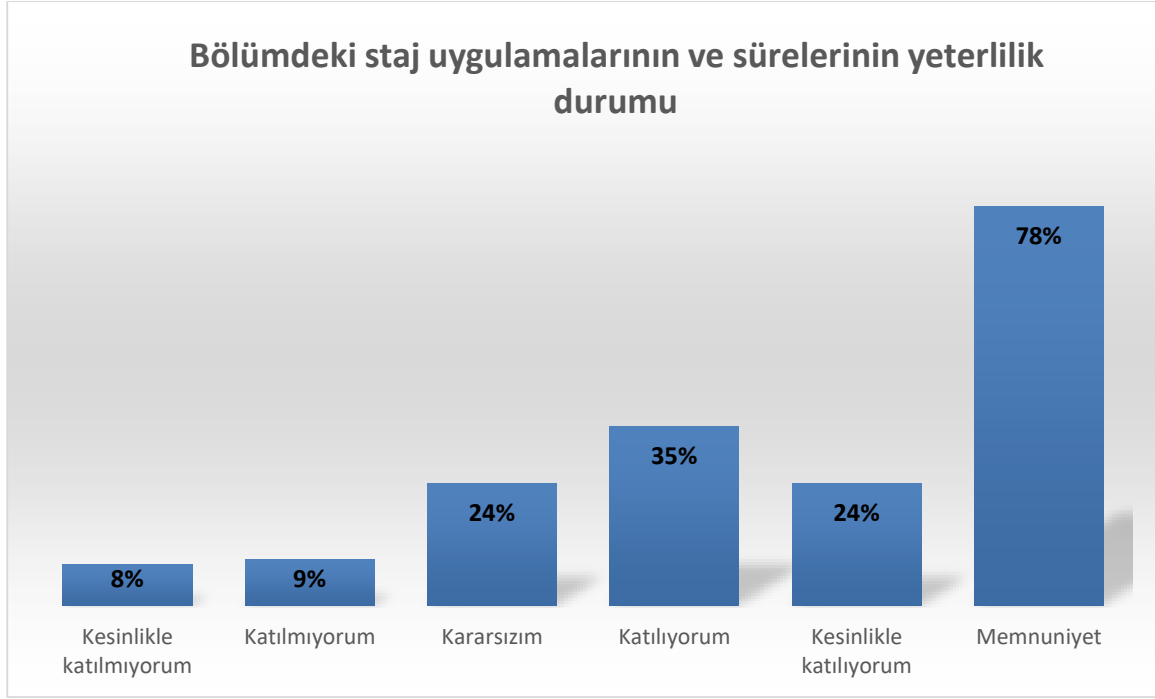


S.7 Bölümün, öğrencilerin akademik gelişimlerini desteklemek amacıyla konferans, panel, seminer vb. etkinlikler konusunda bilgilendirme durumu





S.8 Bölümdeki staj uygulamalarının ve sürelerinin yeterlilik durumu



S.9 Teknoloji destekli eğitim-öğretim yöntemlerinin yeterliliği

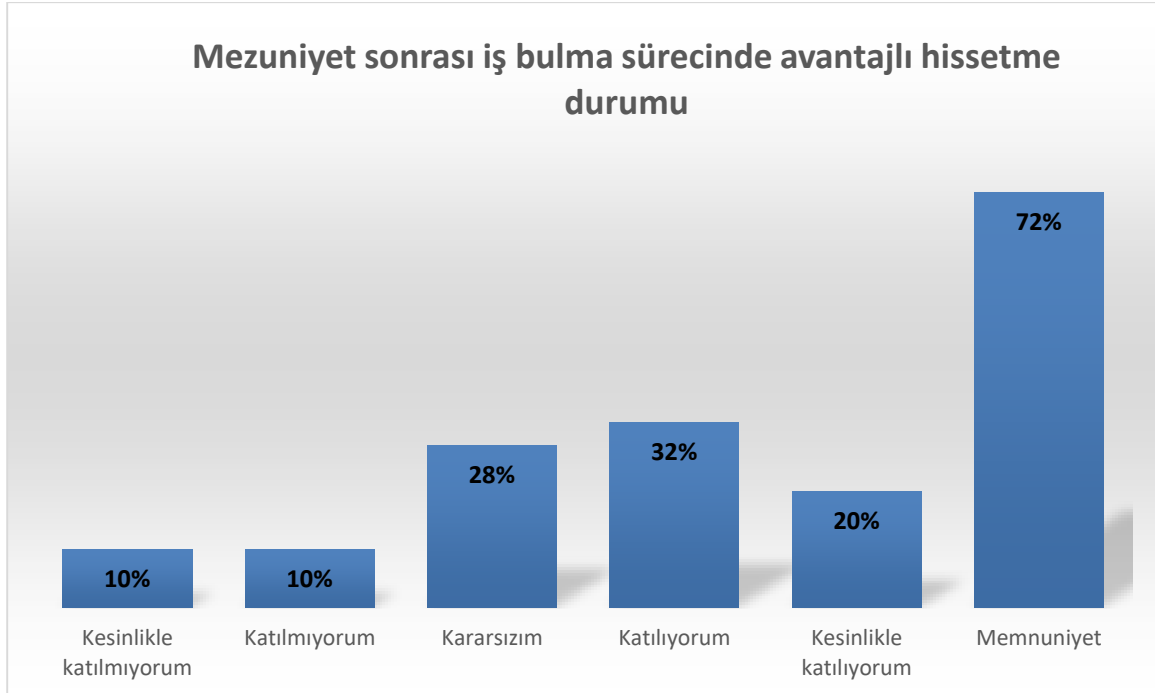




S.10 Bölümde verilen eğitim; analitik ve eleştirel düşünme, olaylara farklı bakış açısı getirme yeteneğine katkı sağlama durumu



S.11 Mezuniyet sonrası iş bulma sürecinde avantajlı hissetme durumu

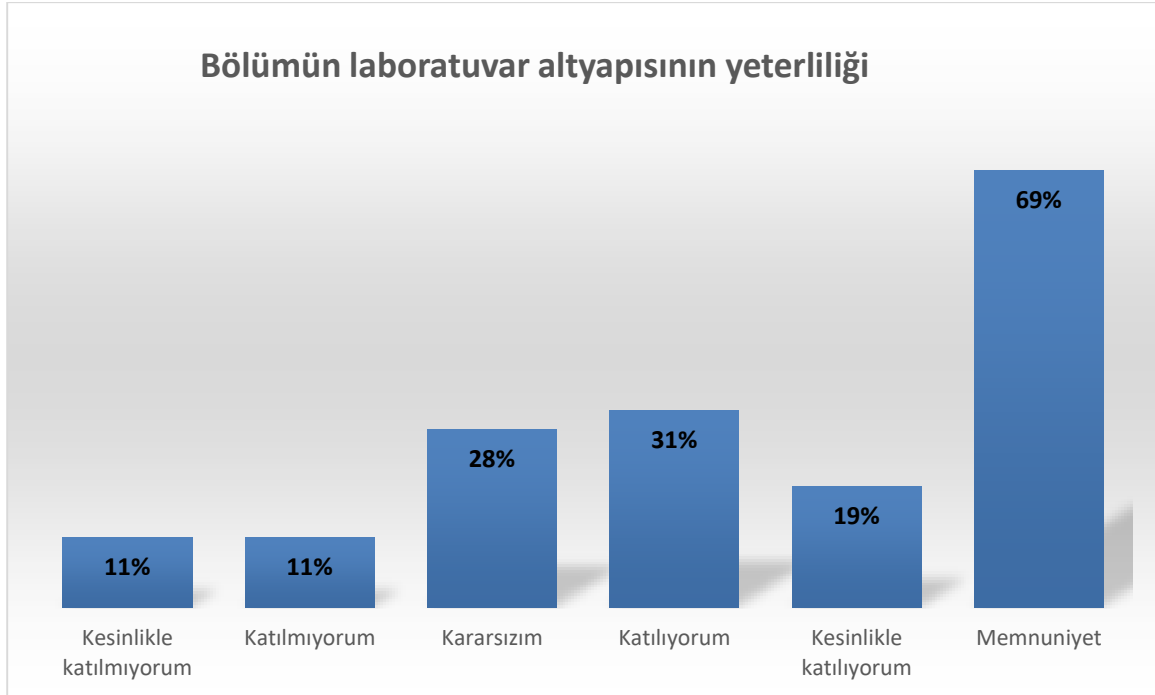




S.12 Bölümün öğrencilere mesleki beceriler kazandırdığını düşünme durumu



S.13 Bölümün laboratuvar altyapısının yeterliliği

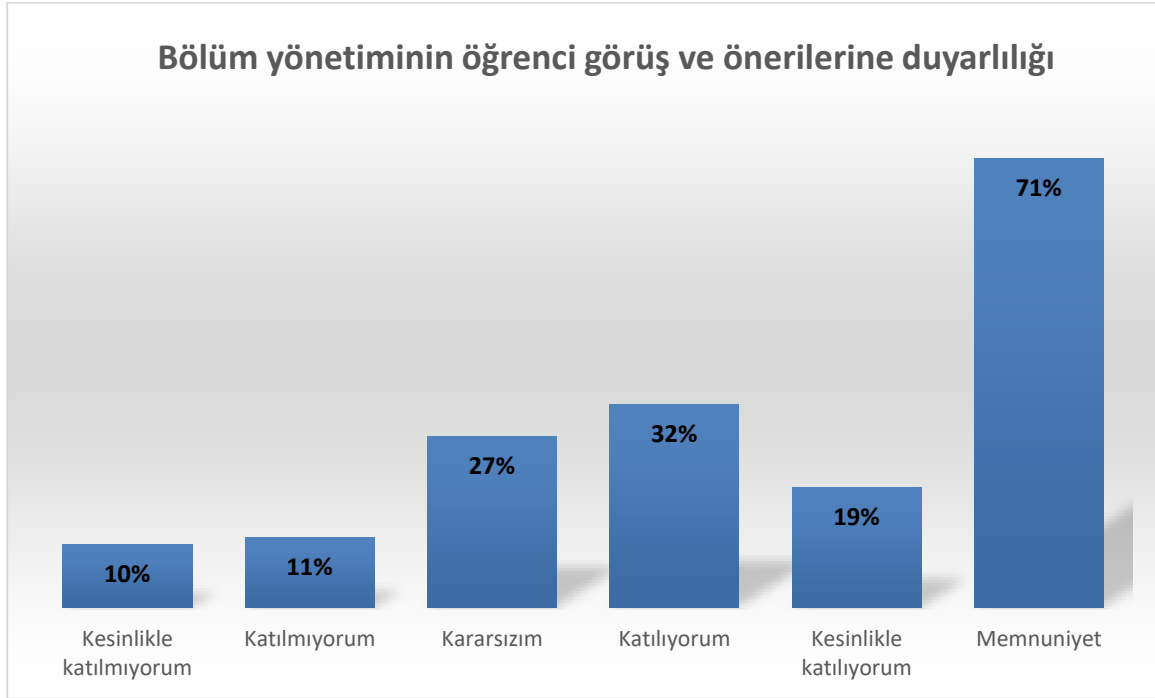




S.14 Bölümde gerçekleştirilen bilimsel/sosyal etkinliğinin yeterliliği



S.15 Bölüm yönetiminin öğrenci görüş ve önerilerine duyarlılığı

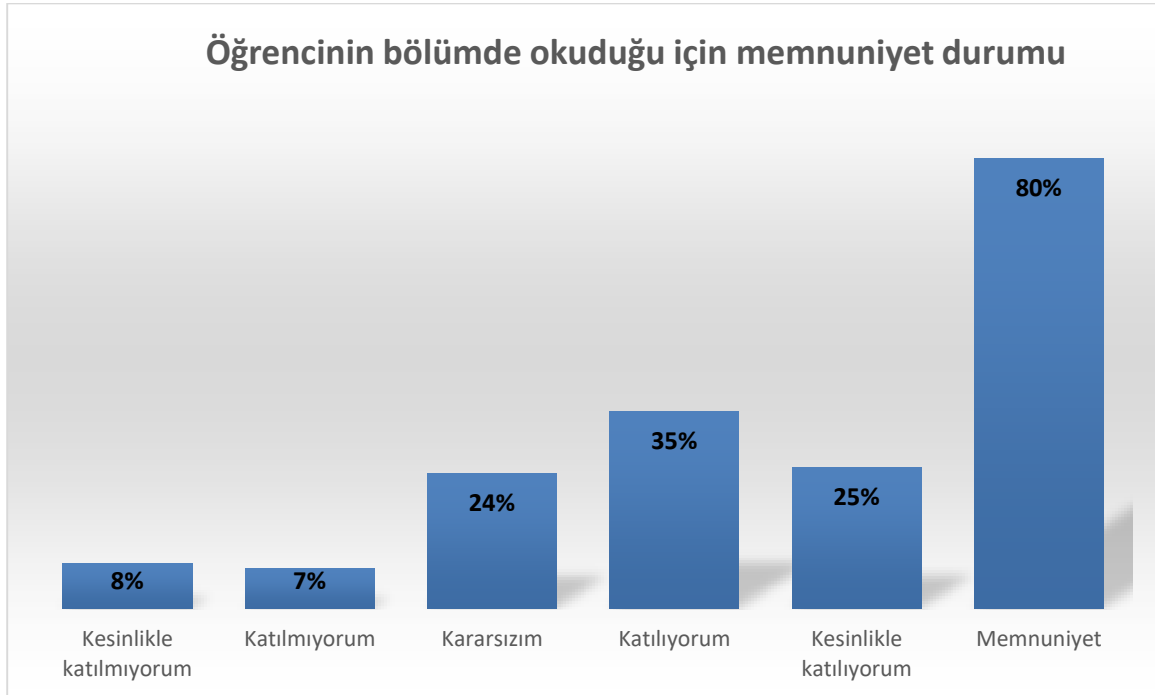




S.16 Bölüm yönetimine erişimin hızlı ve kolay olma durumu



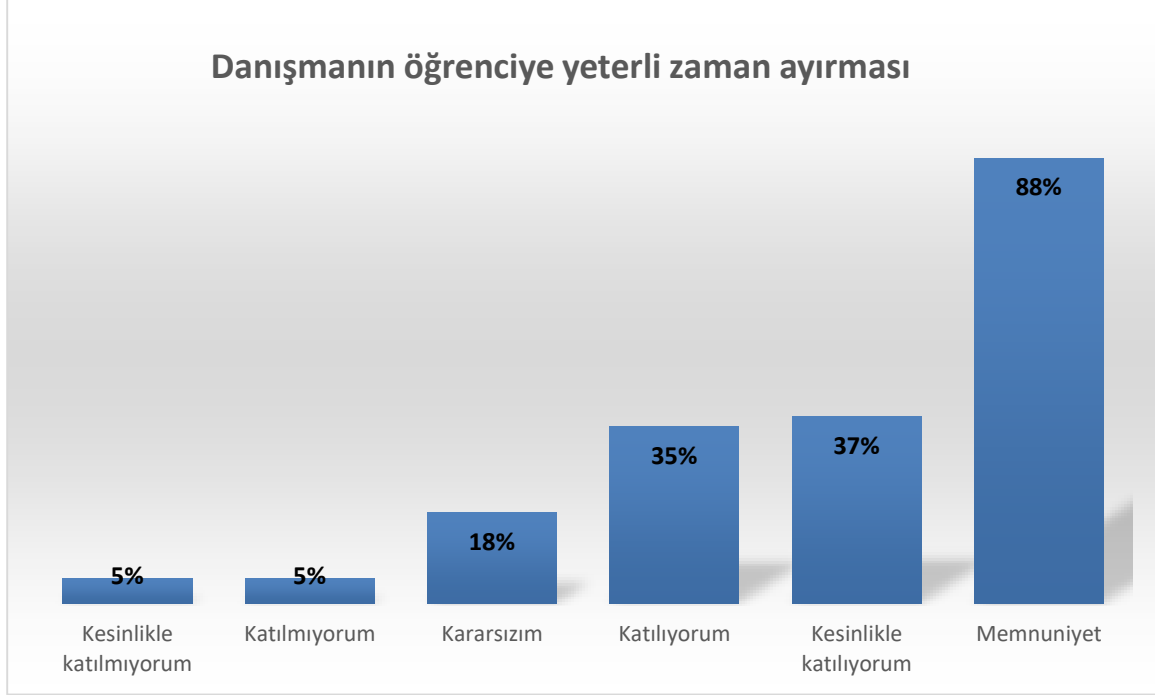
S.17 Öğrencinin bölümde okuduğu için memnuniyet durumu



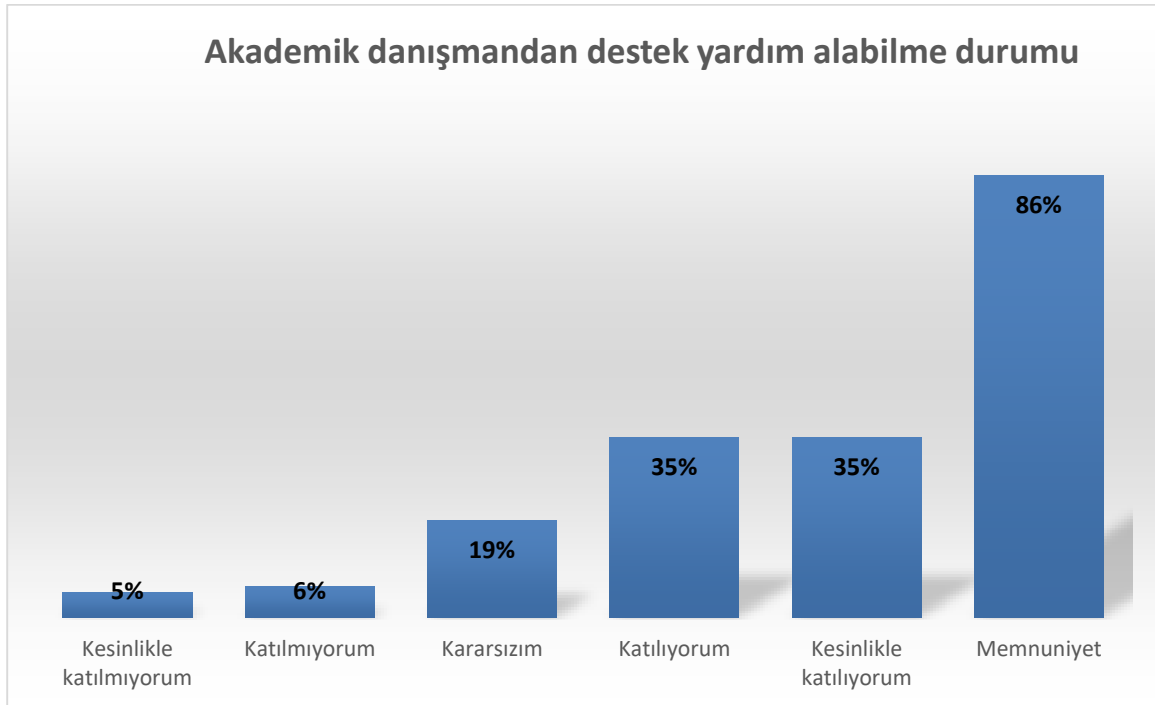


ORMAN FAKÜLTESİ

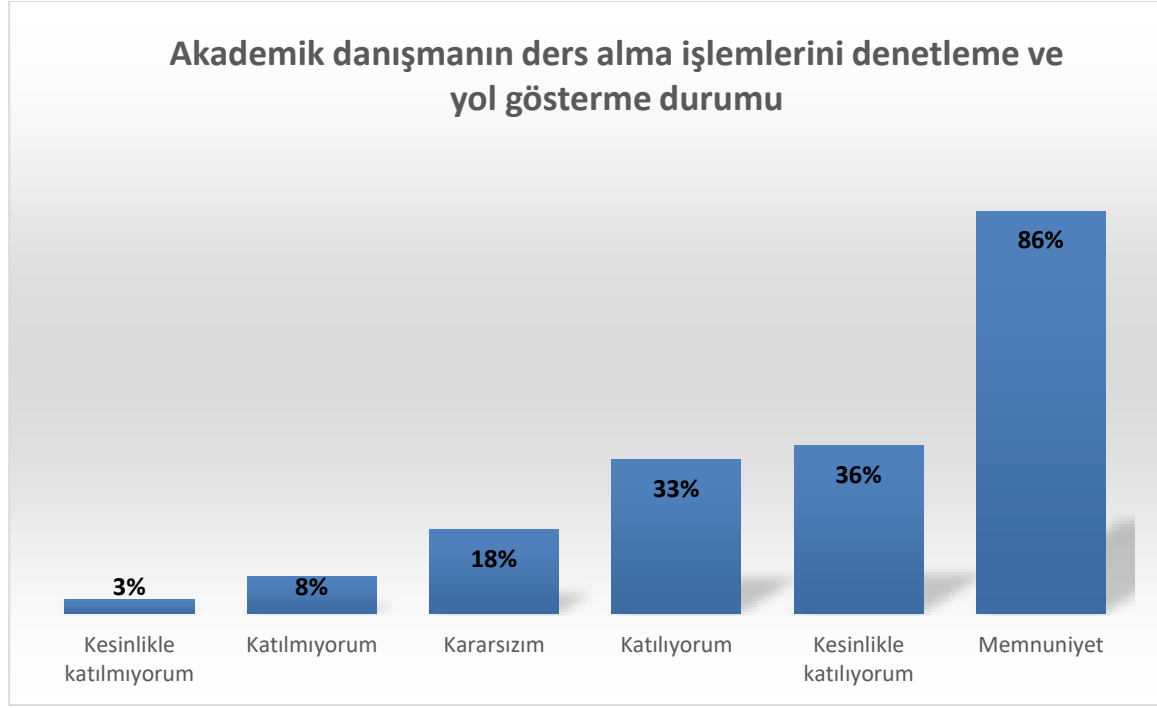
S.1 Danışmanın öğrenciye yeterli zaman ayırması



S.2 Akademik danışmandan destek yardım alabilme durumu



S.3. Akademik danışmanın ders alma işlemlerini denetleme ve yol gösterme durumu

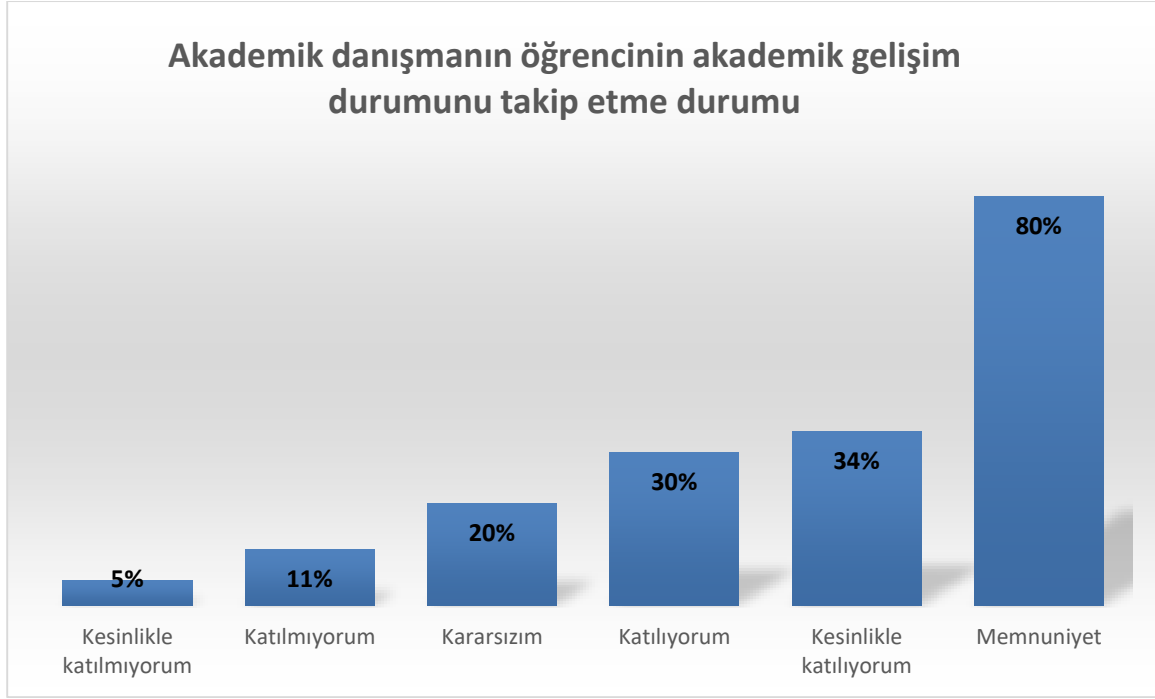


S.4 Akademik danışmanın lisansüstü eğitim ve akademik kariyer konusunda öğrenciyle konuşma ve yönlendirmeye açık olma durumu

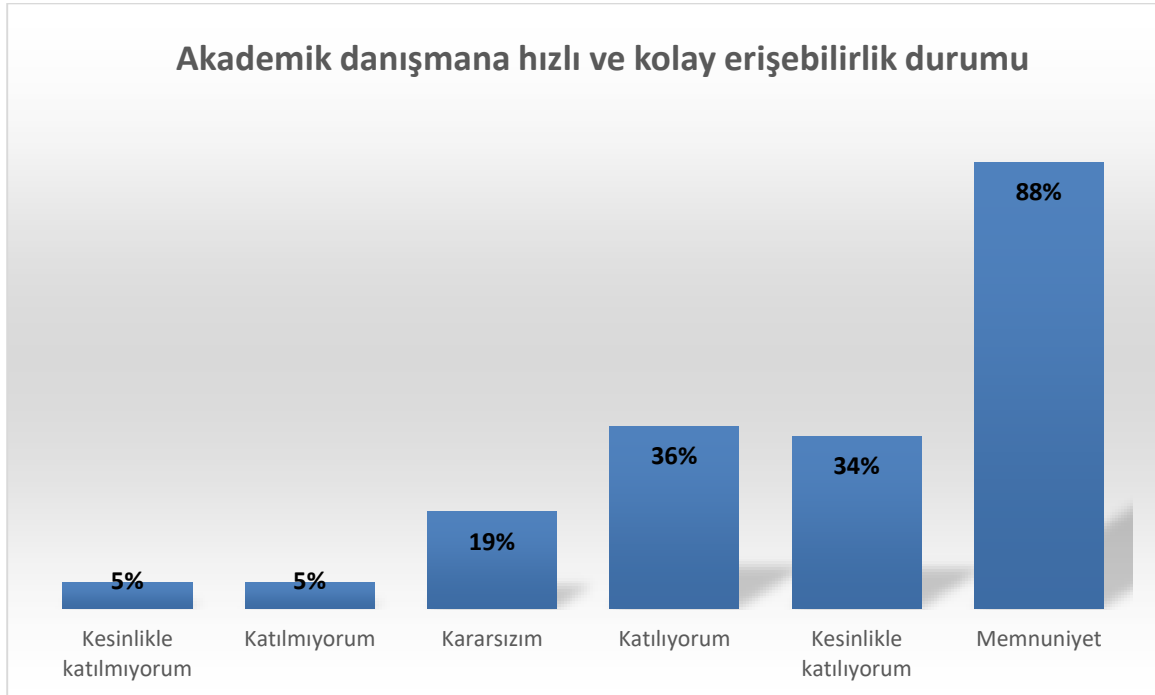




S.5 Akademik danışmanın öğrencinin akademik gelişim durumunu takip etme durumu



S.6 Akademik danışmana hızlı ve kolay erişebilirlik durumu

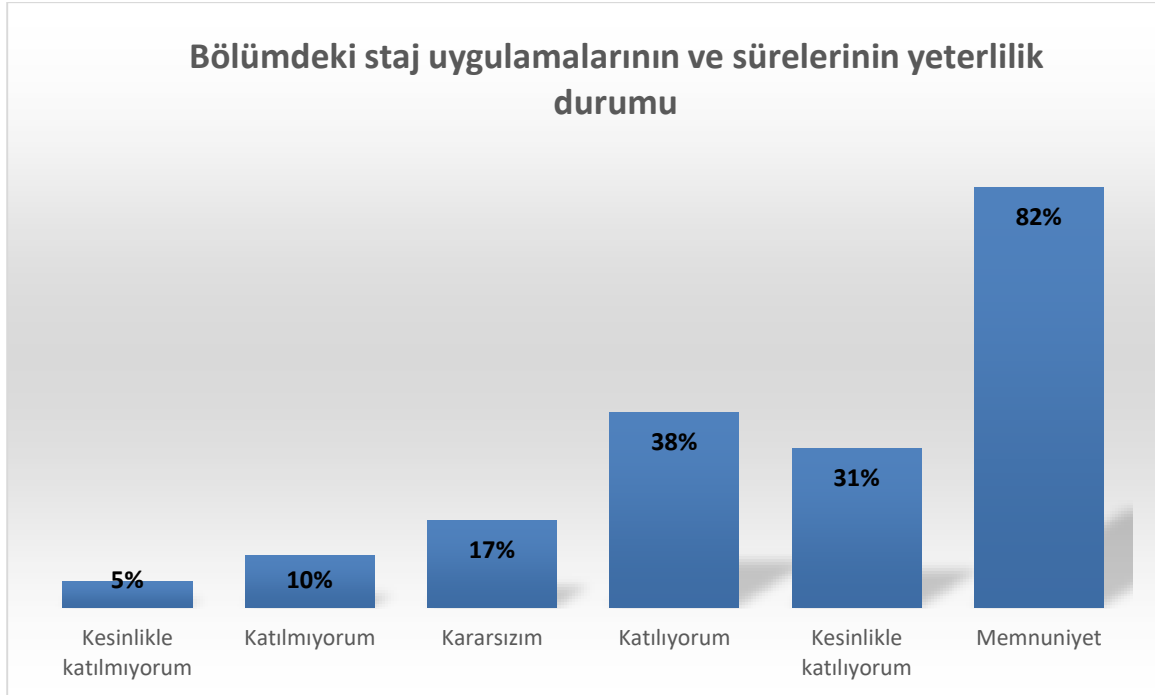




S.7 Bölümün, öğrencilerin akademik gelişimlerini desteklemek amacıyla konferans, panel, seminer vb. etkinlikler konusunda bilgilendirme durumu



S.8 Bölümdeki staj uygulamalarının ve sürelerinin yeterlilik durumu

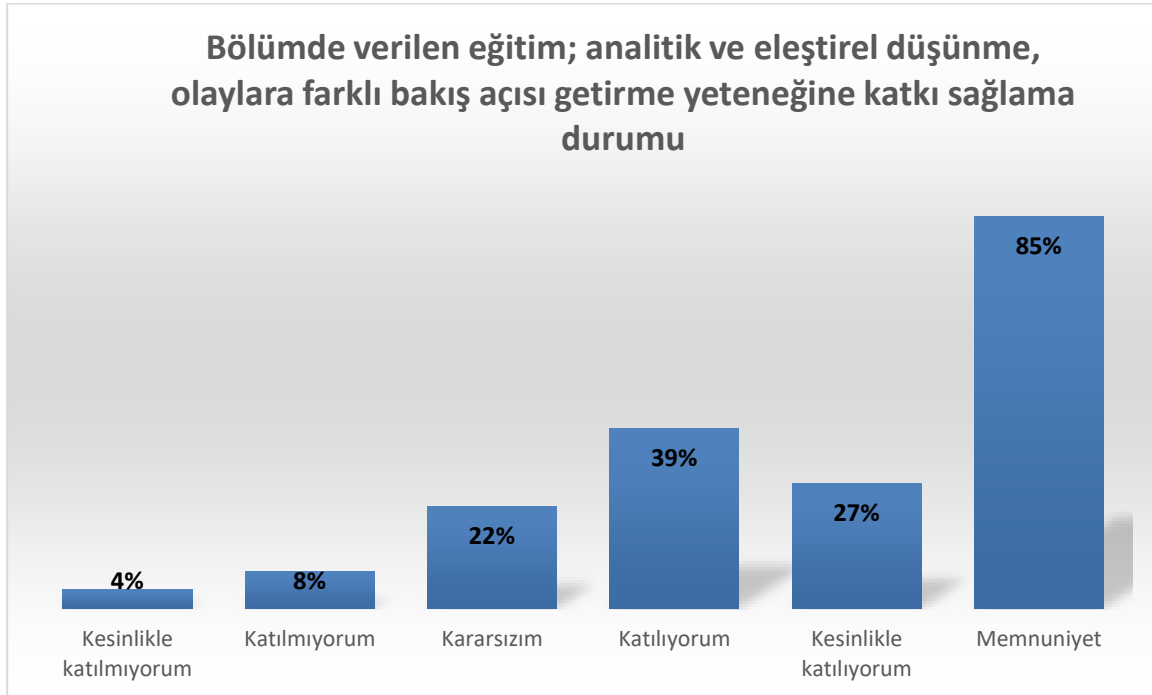




S.9 Teknoloji destekli eğitim-öğretim yöntemlerinin yeterliliği



S.10 Bölümde verilen eğitim; analitik ve eleştirel düşünme, olaylara farklı bakış açısı getirme yeteneğine katkı sağlama durumu

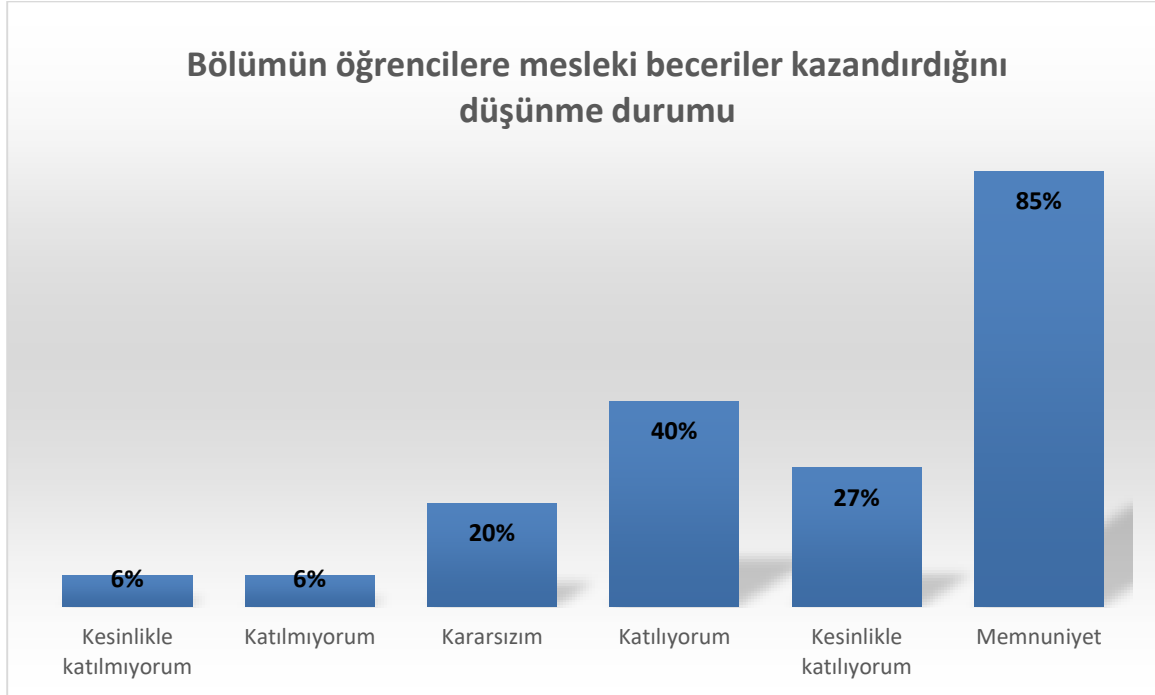




S.11 Mezuniyet sonrası iş bulma sürecinde avantajlı hissetme durumu



S.12 Bölümün öğrencilere mesleki beceriler kazandırdığını düşünme durumu

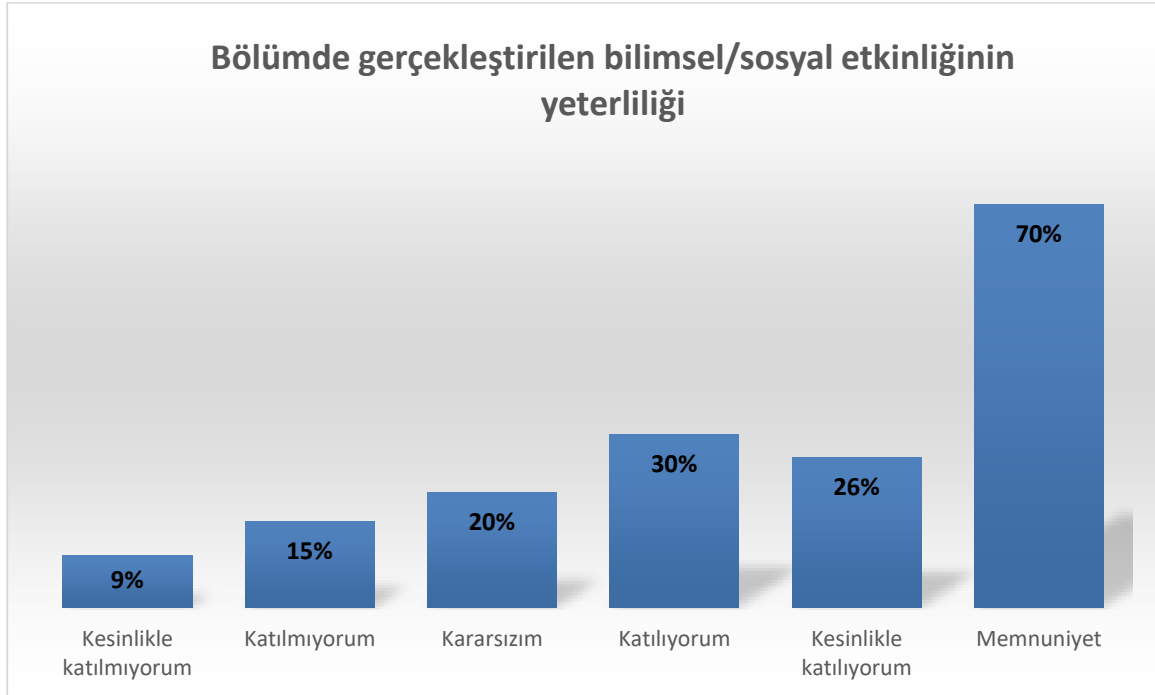




S.13 Bölümün laboratuvar altyapısının yeterliliği

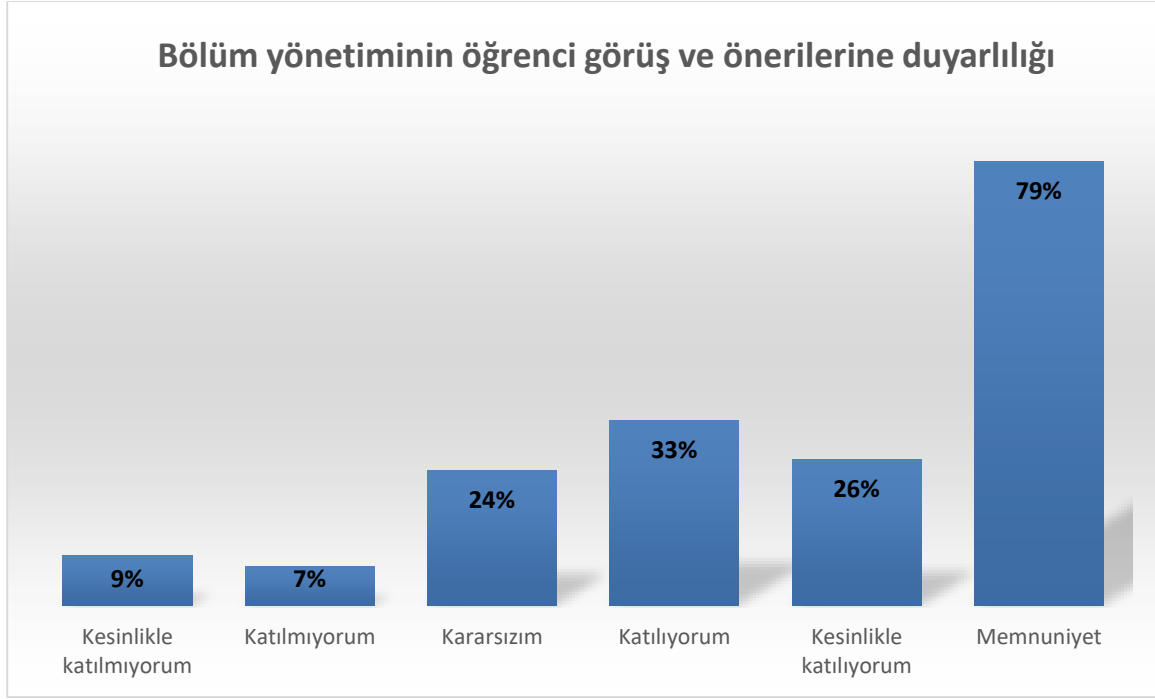


S.14 Bölümde gerçekleştirilen bilimsel/sosyal etkinliğinin yeterliliği





S.15 Bölüm yönetiminin öğrenci görüş ve önerilerine duyarlılığı

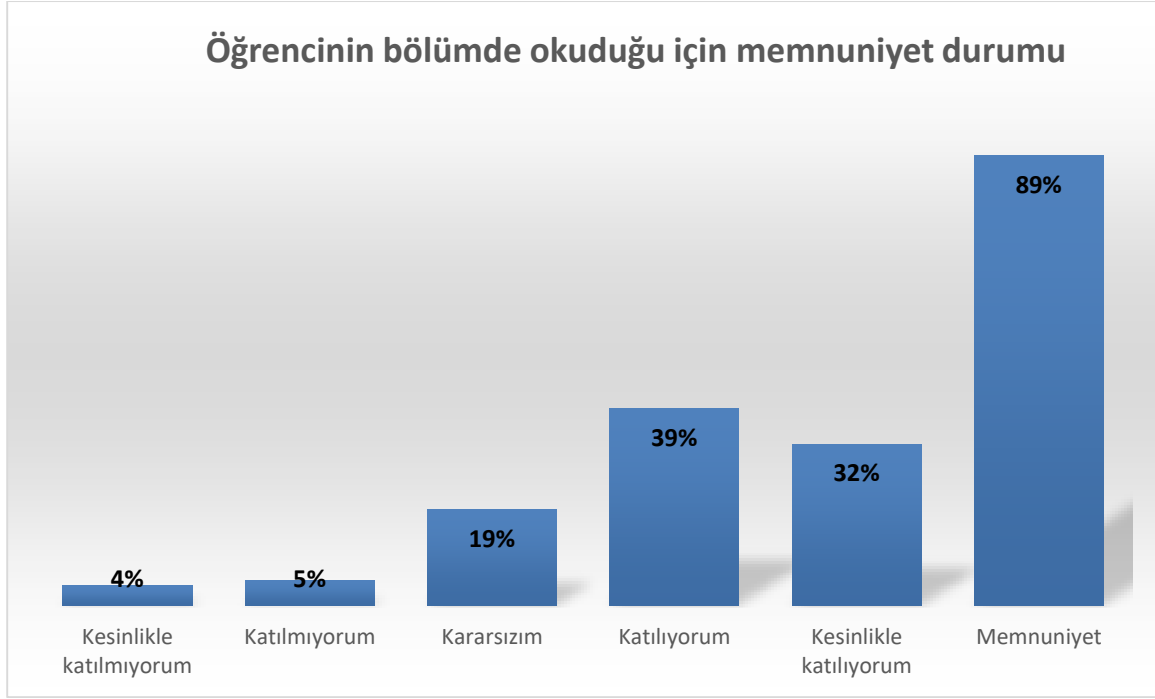


S.16 Bölüm yönetimine erişimin hızlı ve kolay olma durumu



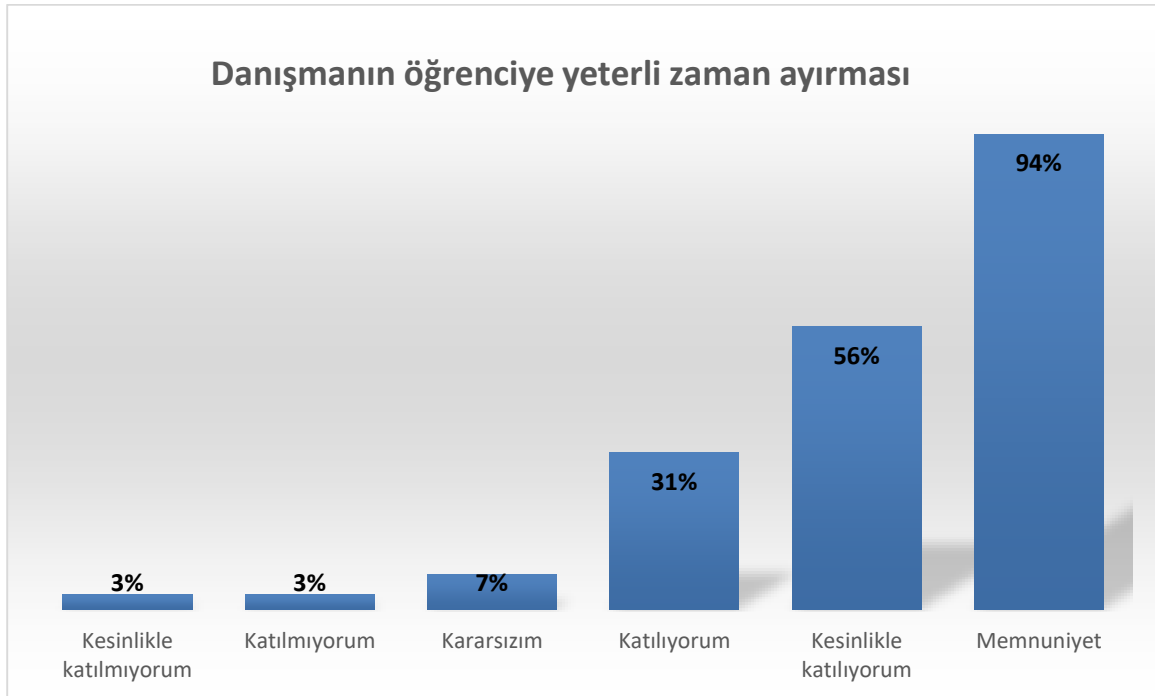


S.17 Öğrencinin bölümde okuduğu için memnuniyet durumu



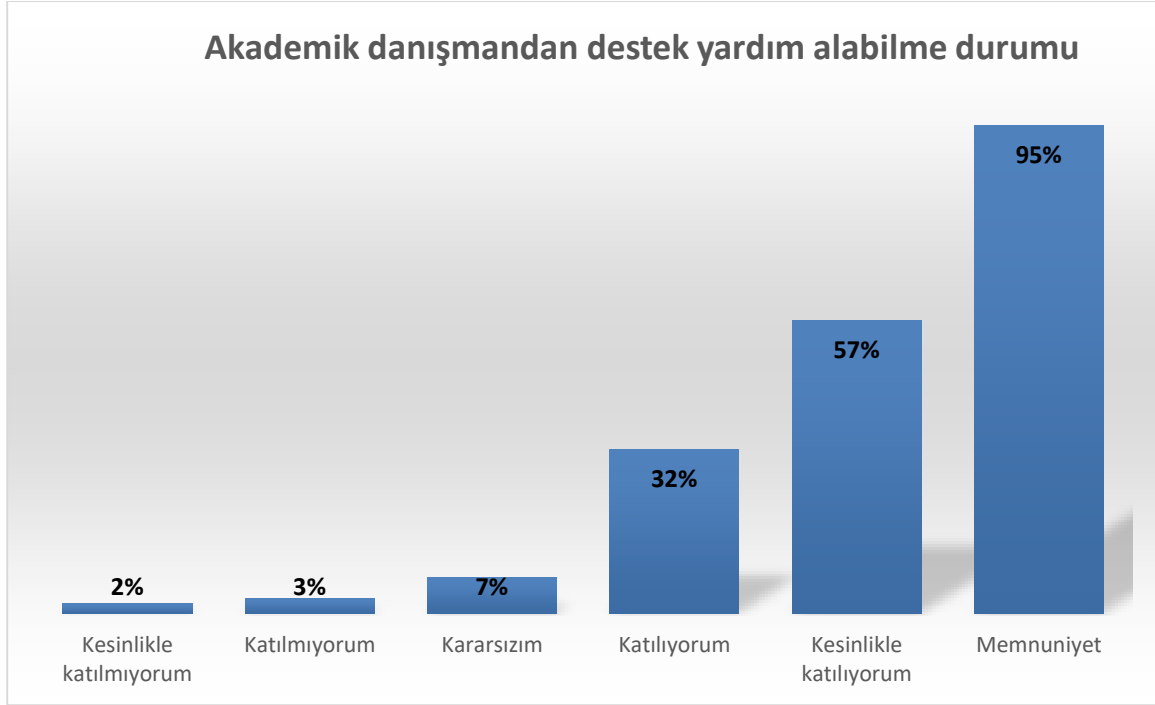
LİSANSÜSTÜ EĞİTİM ENSTİTÜSÜ

S.1 Danışmanın öğrenciye yeterli zaman ayırması

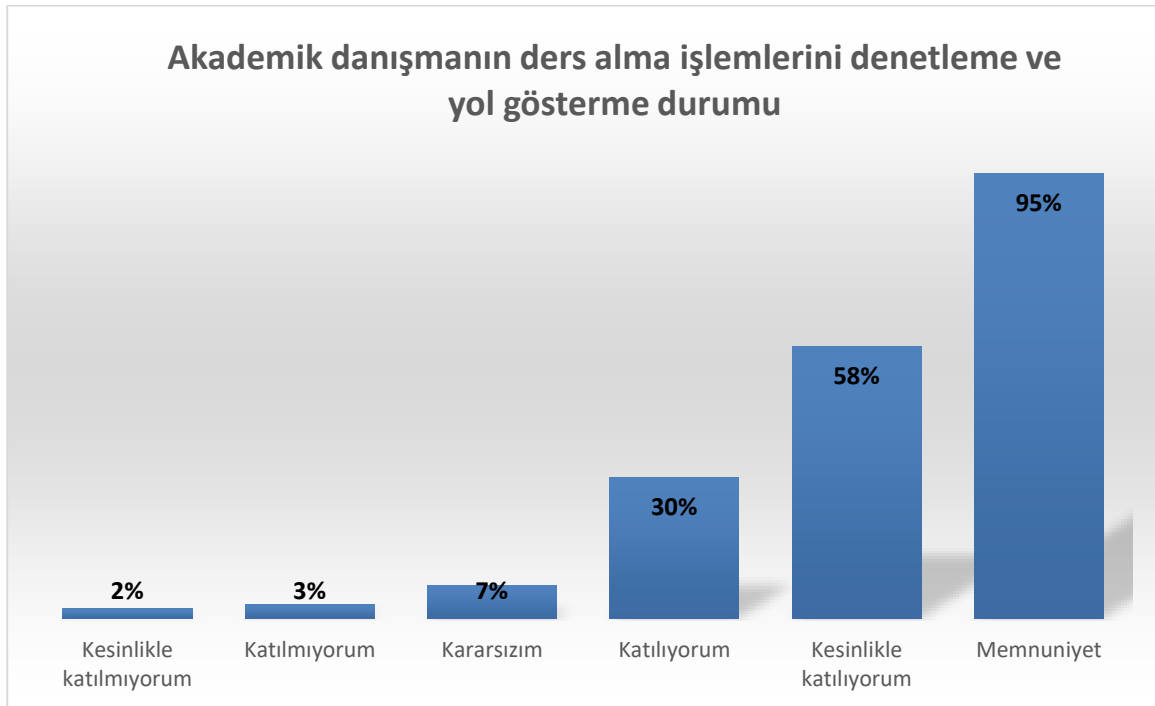




S.2 Akademik danışmandan destek yardım alabilme durumu



S.3 Akademik danışmanın ders alma işlemlerini denetleme ve yol gösterme durumu

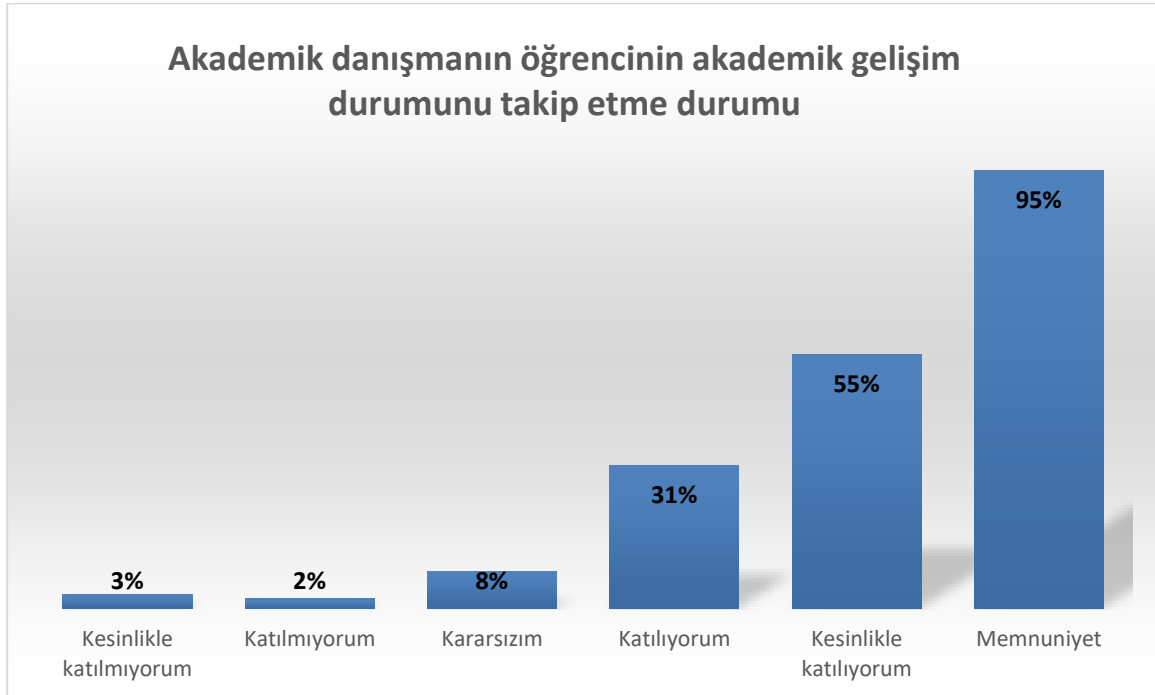




S.4 Akademik danışmanın lisansüstü eğitim ve akademik kariyer konusunda öğrenciyle konuşma ve yönlendirmeye açık olma durumu

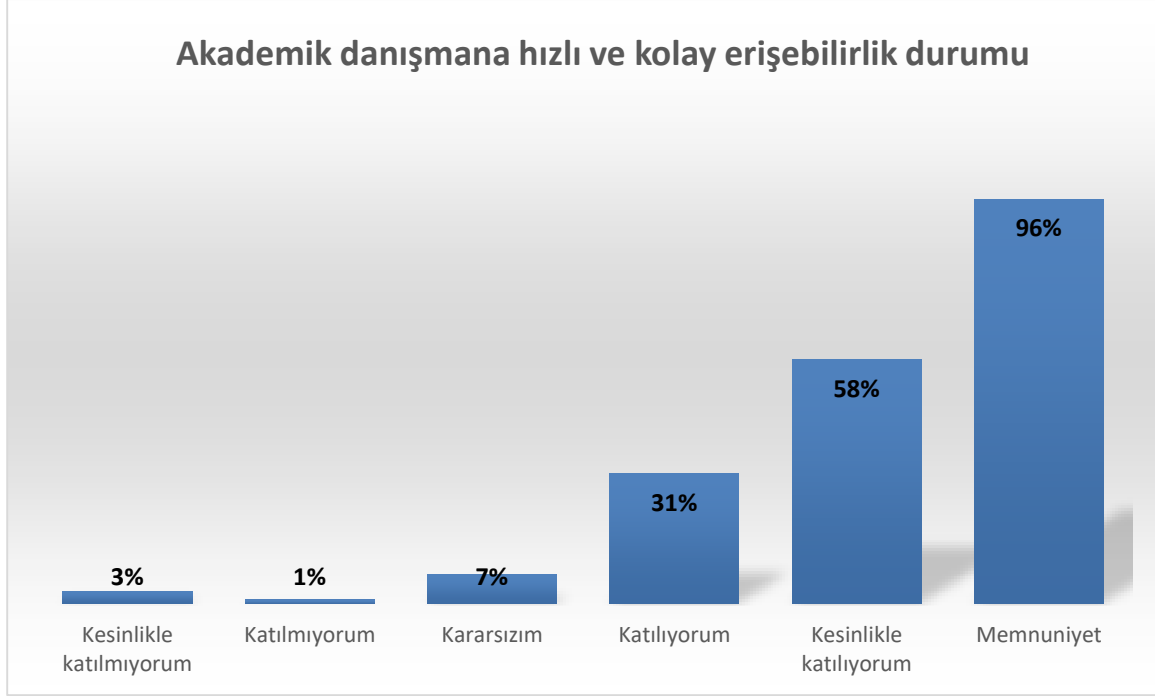


S.5 Akademik danışmanın öğrencinin akademik gelişim durumunu takip etme durumu





S.6 Akademik danışmana hızlı ve kolay erişebilirlik durumu

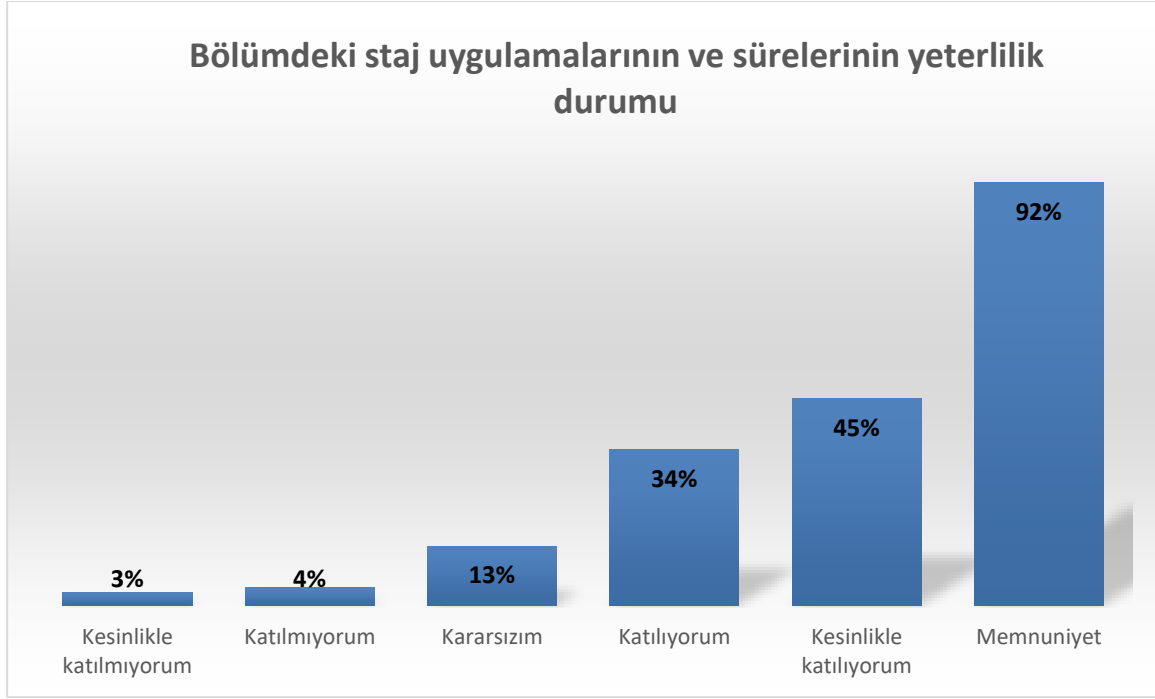


S.7 Bölümün, öğrencilerin akademik gelişimlerini desteklemek amacıyla konferans, panel, seminer vb. etkinlikler konusunda bilgilendirme durumu

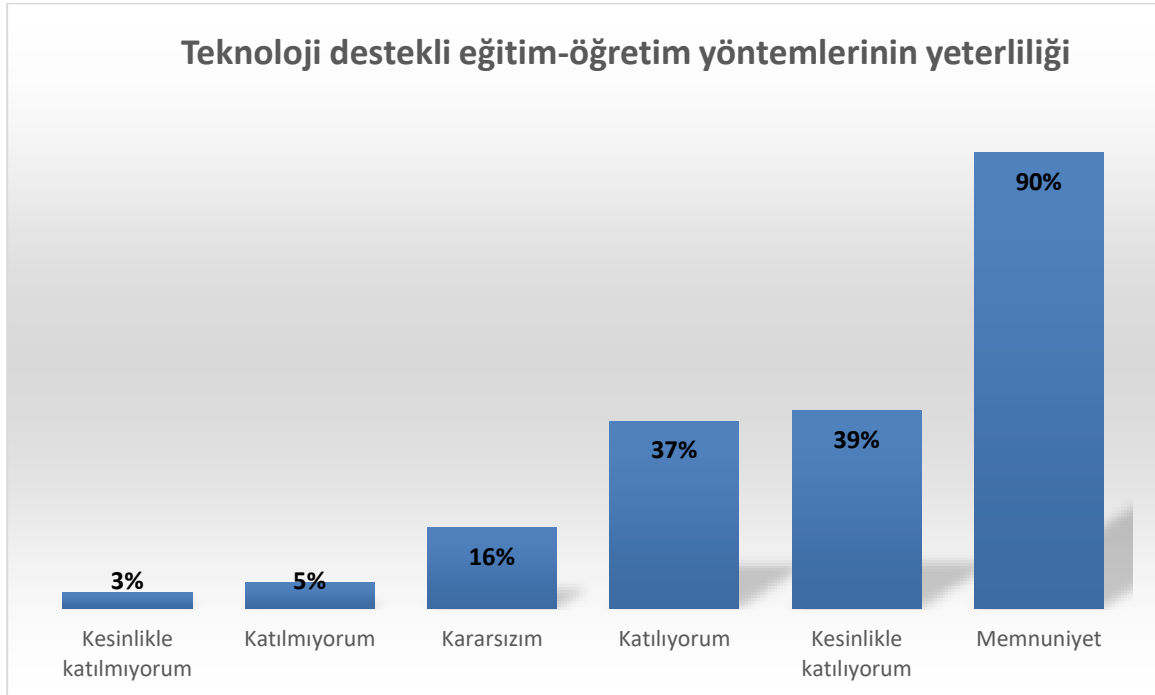




S.8 Bölümdeki staj uygulamalarının ve sürelerinin yeterlilik durumu

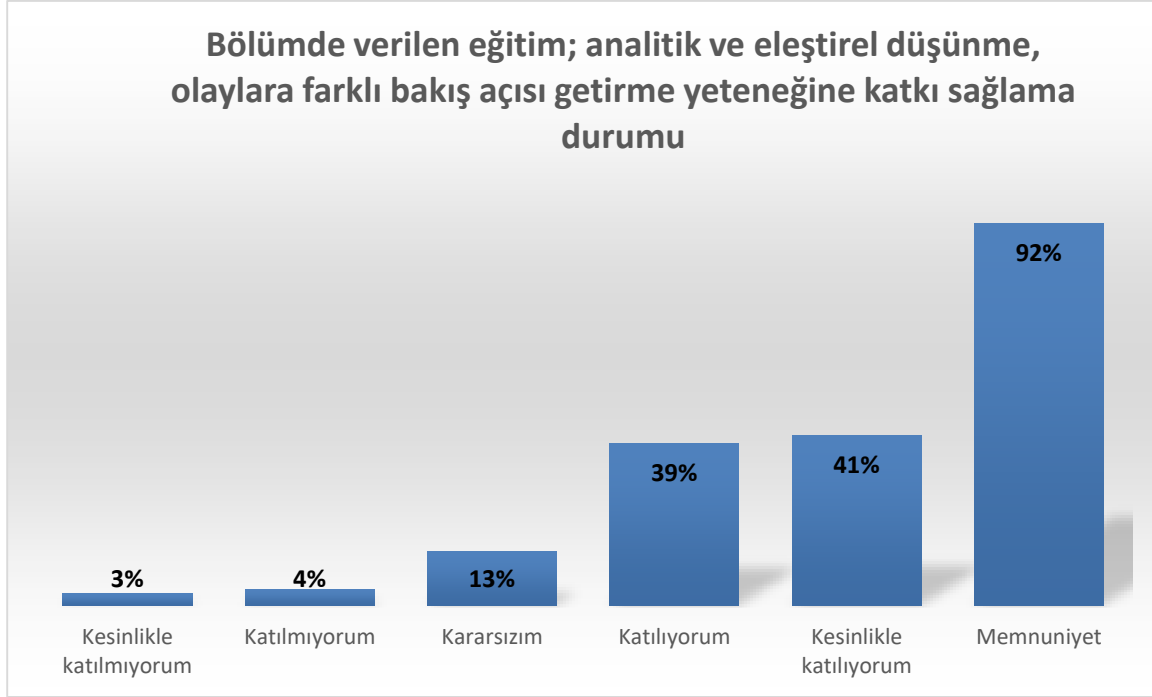


S.9 Teknoloji destekli eğitim-öğretim yöntemlerinin yeterliliği

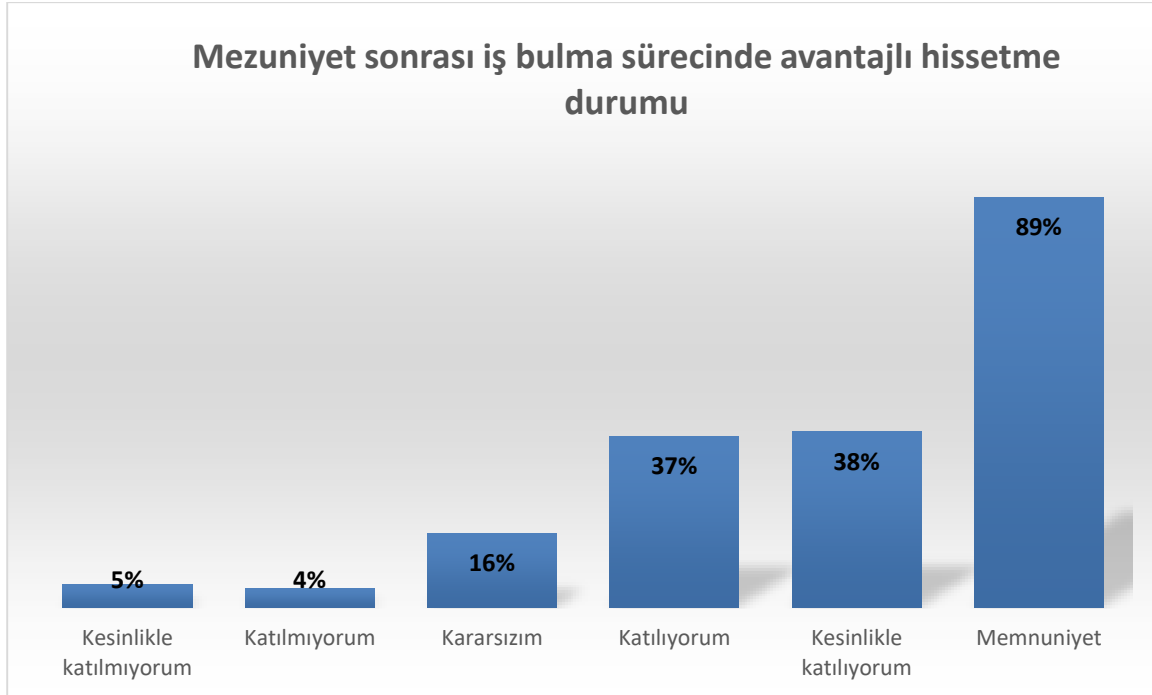




S.10 Bölümde verilen eğitim; analitik ve eleştirel düşünme, olaylara farklı bakış açısı getirme yeteneğine katkı sağlama durumu

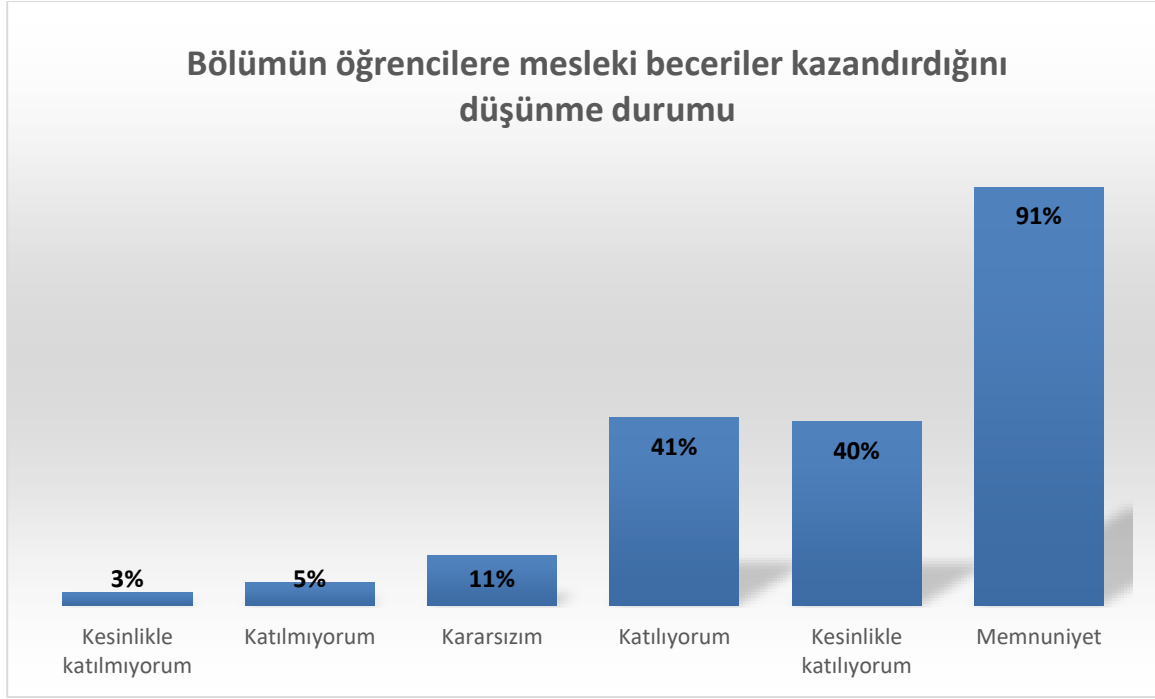


S.11 Mezuniyet sonrası iş bulma sürecinde avantajlı hissetme durumu

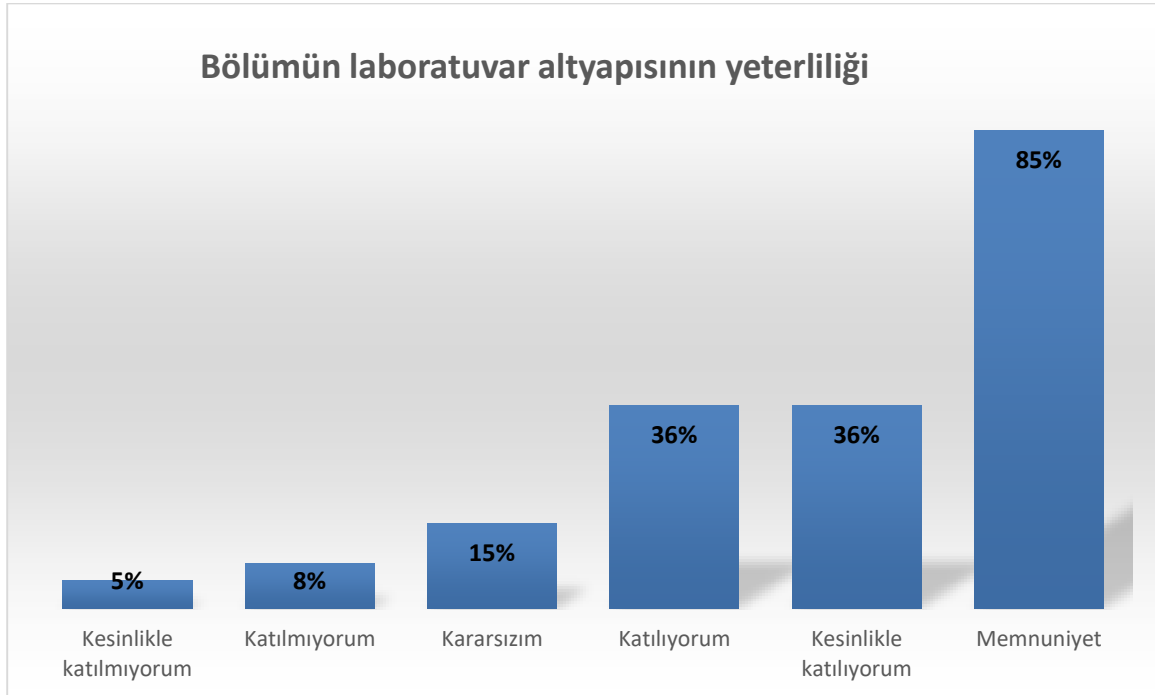




S.12 Bölümün öğrencilere mesleki beceriler kazandırdığını düşünme durumu

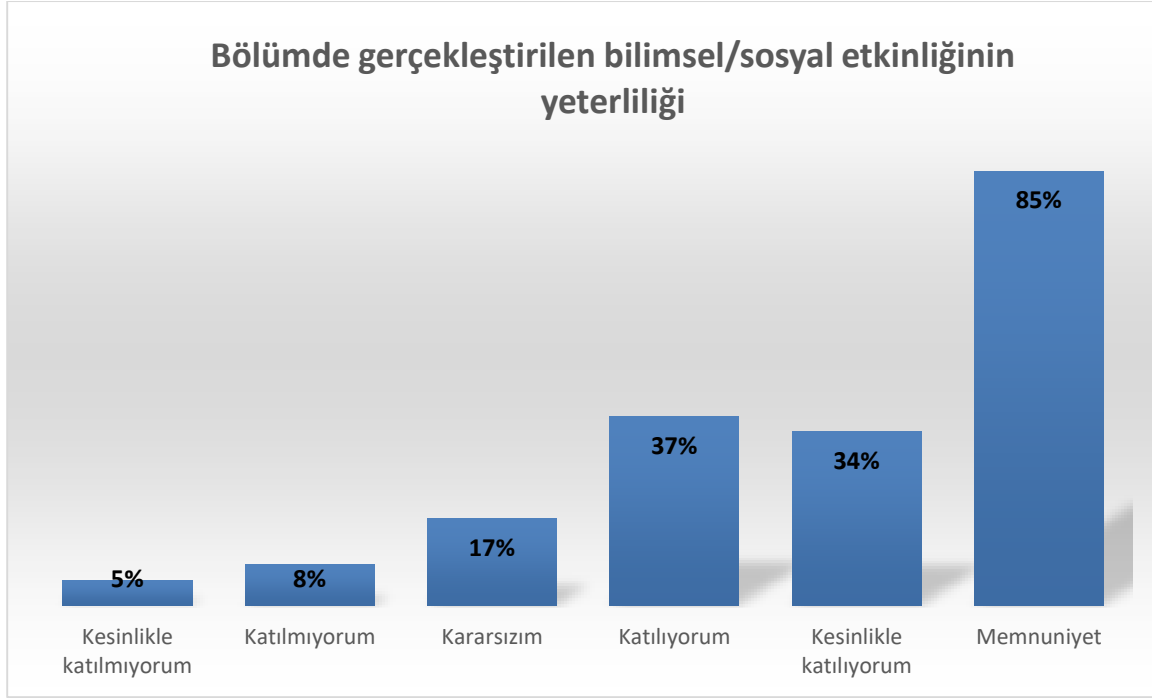


S.13 Bölümün laboratuvar altyapısının yeterliliği

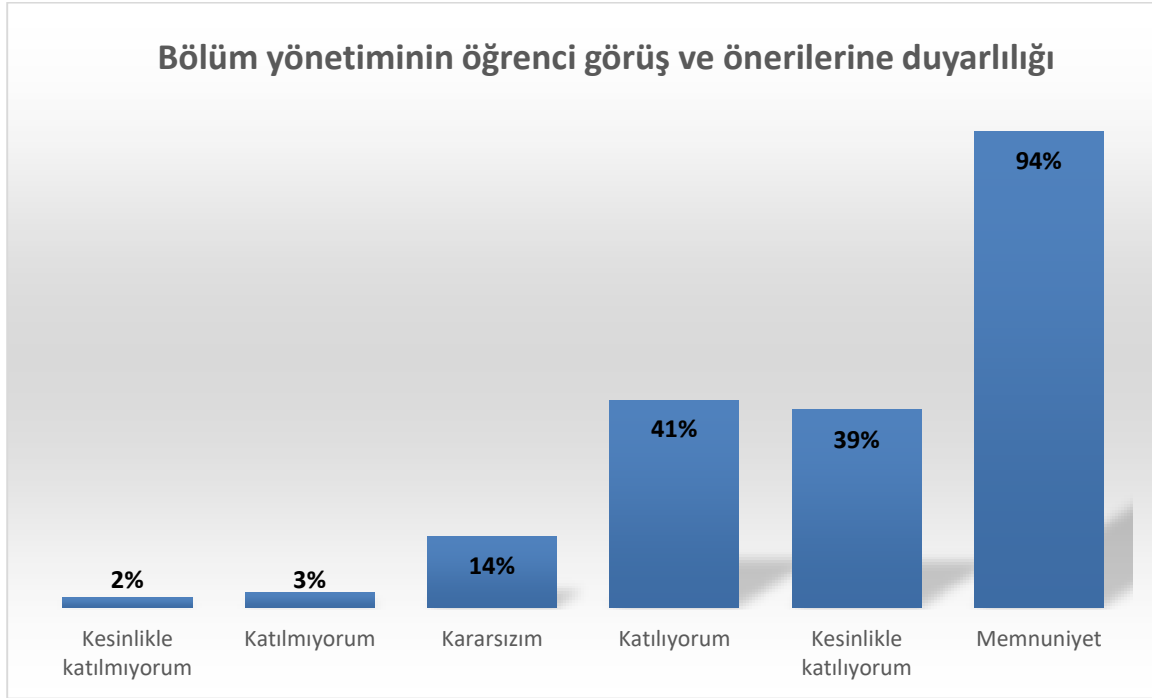




S.14 Bölümde gerçekleştirilen bilimsel/sosyal etkinliğin yeterliliği



S.15 Bölüm yönetiminin öğrenci görüş ve önerilerine duyarlılığı

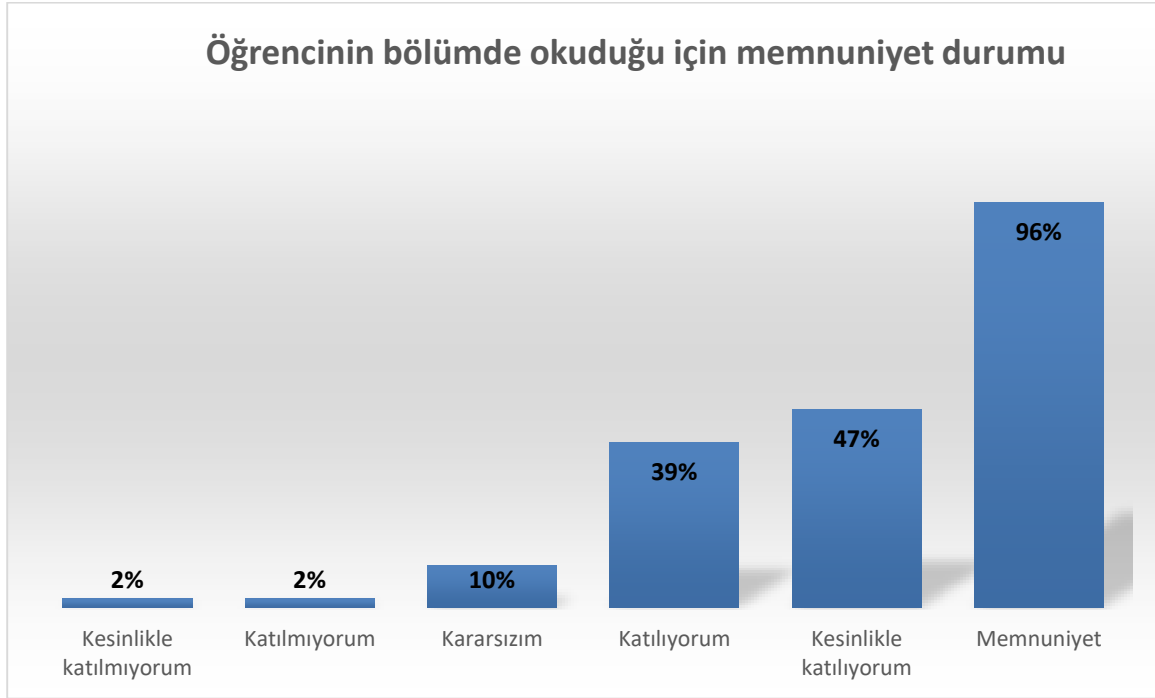




S.16 Bölüm yönetimine erişimin hızlı ve kolay olma durumu



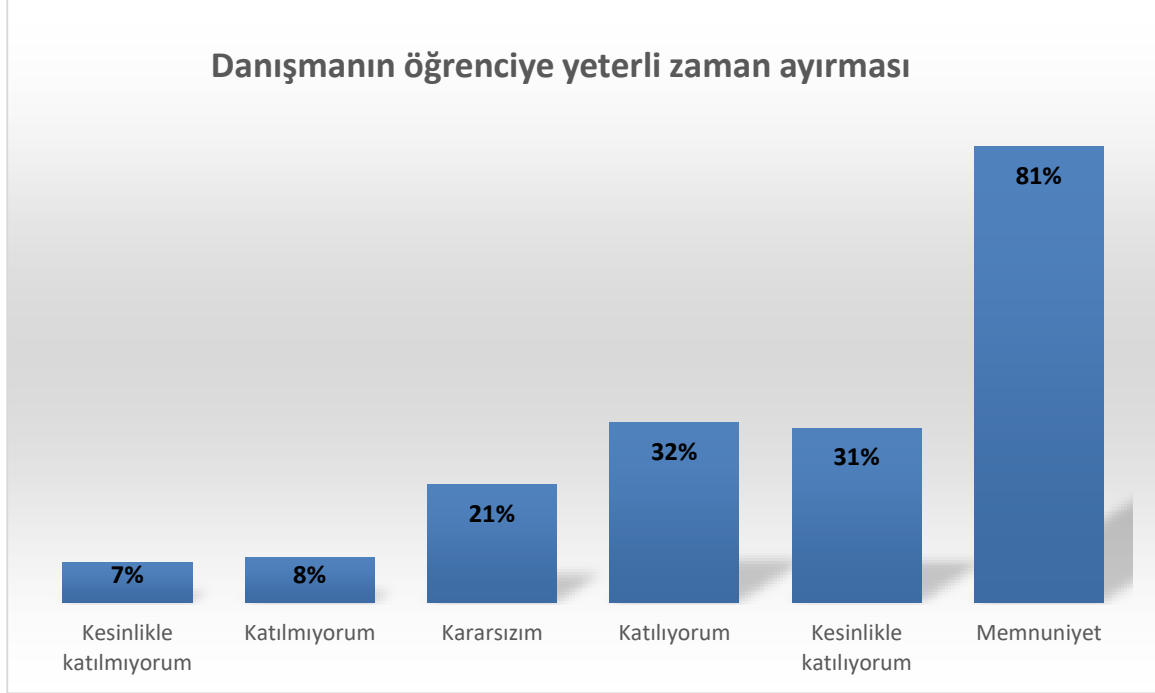
S.17 Öğrencinin bölümde okuduğu için memnuniyet durumu



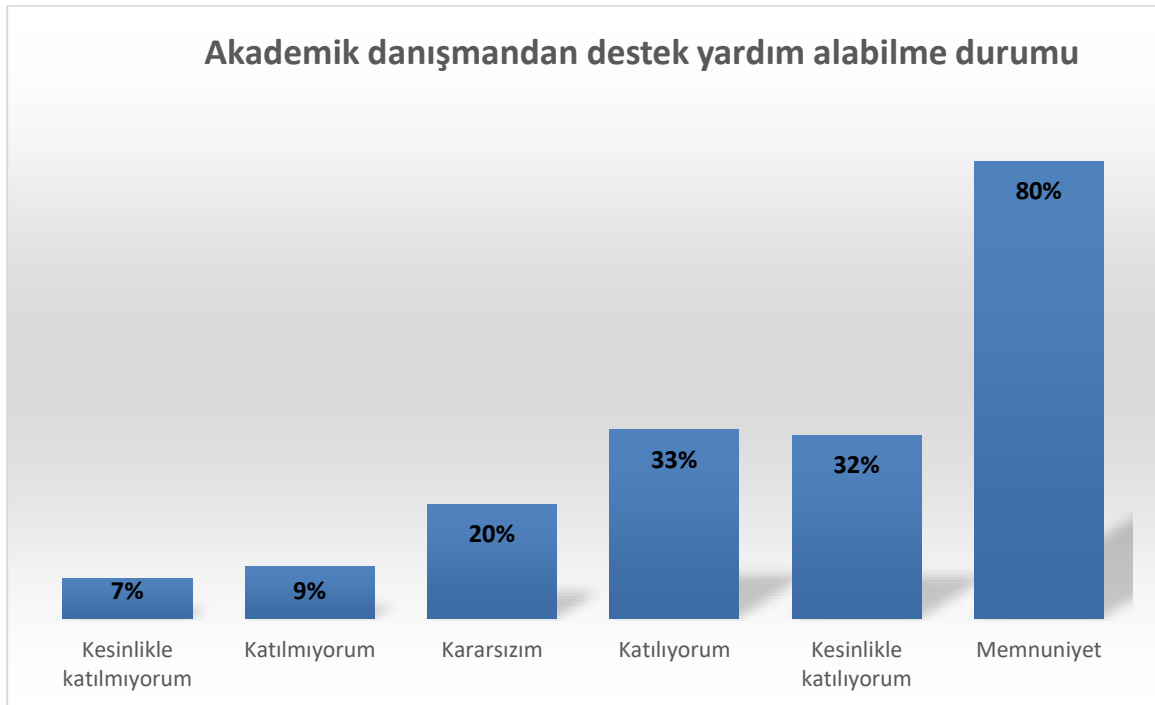


ÜNİVERSİTE-GENEL

S.1 Danışmanın öğrenciye yeterli zaman ayırması

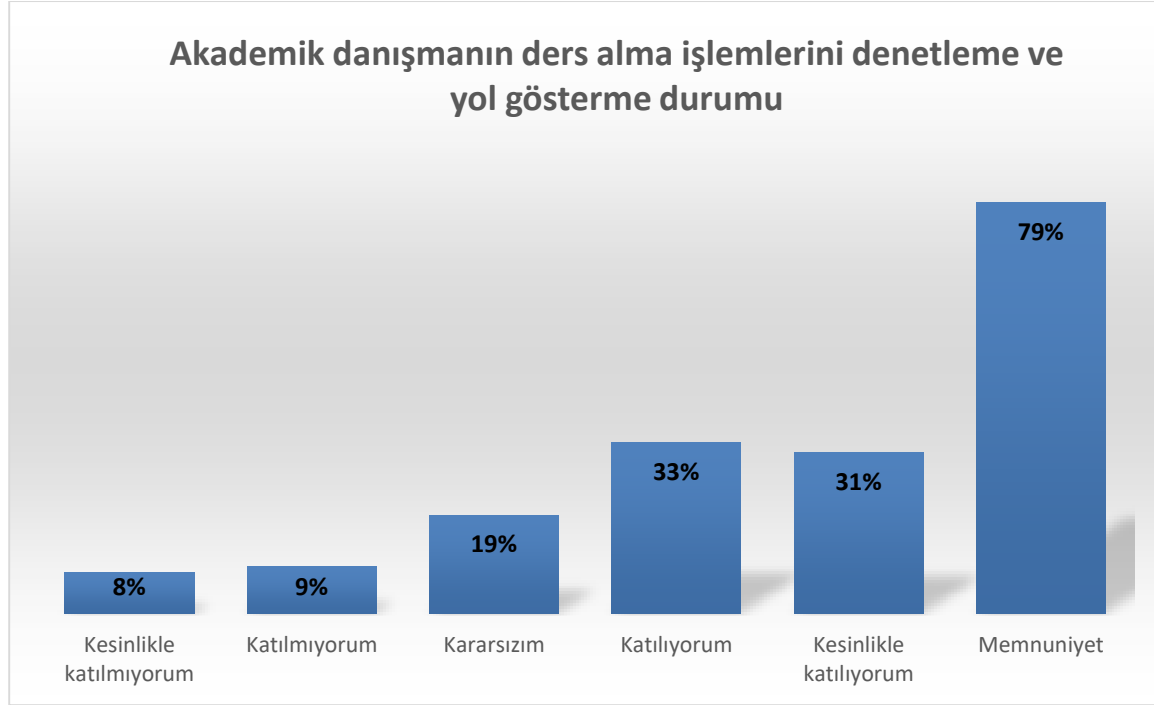


S.2 Akademik danışmandan destek yardım alabilme durumu





S.3. Akademik danışmanın ders alma işlemlerini denetleme ve yol gösterme durumu

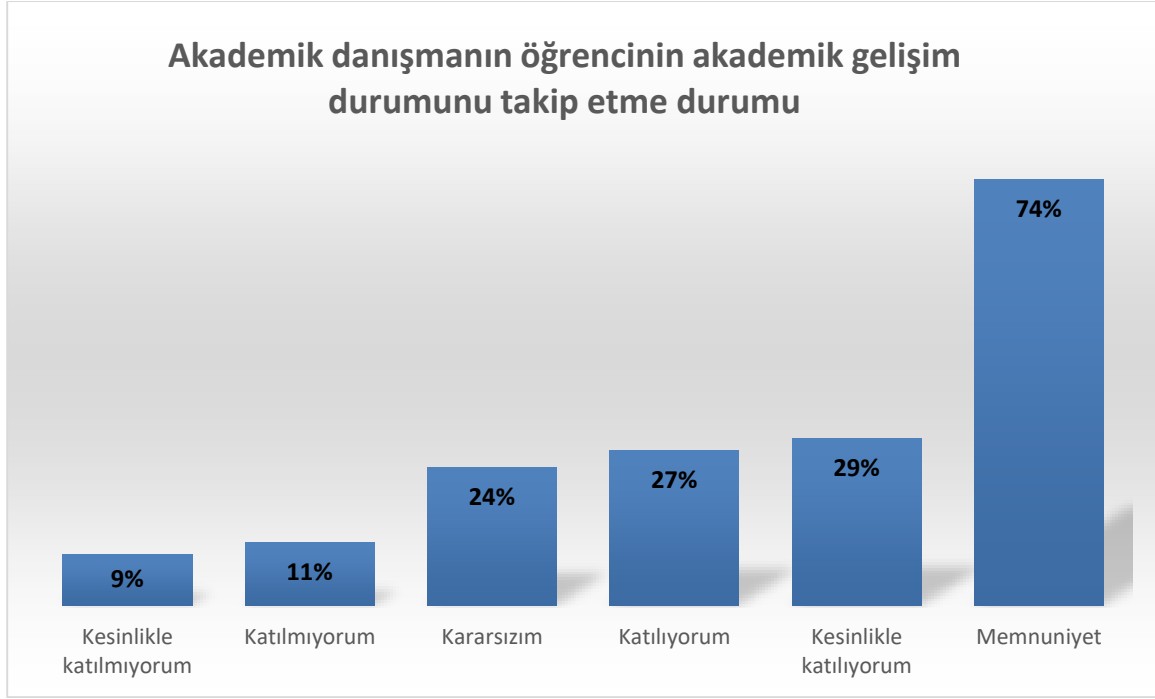


S.4 Akademik danışmanın lisansüstü eğitim ve akademik kariyer konusunda öğrenciyle konuşma ve yönlendirmeye açık olma durumu

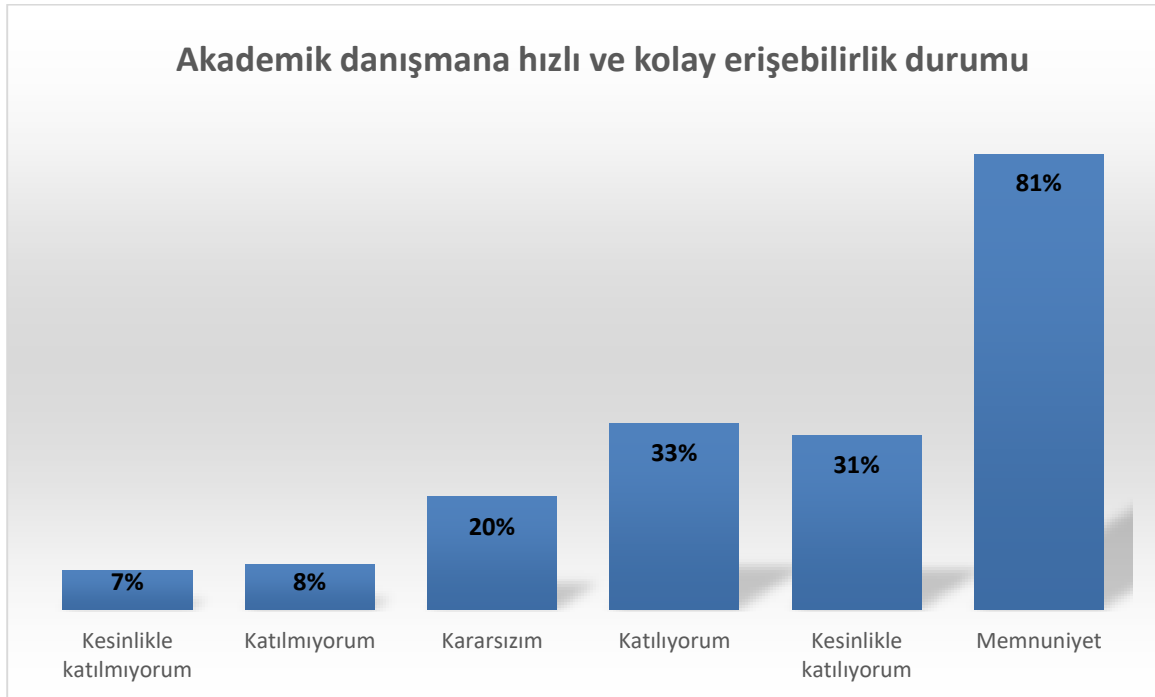




S.5 Akademik danışmanın öğrencinin akademik gelişim durumunu takip etme durumu

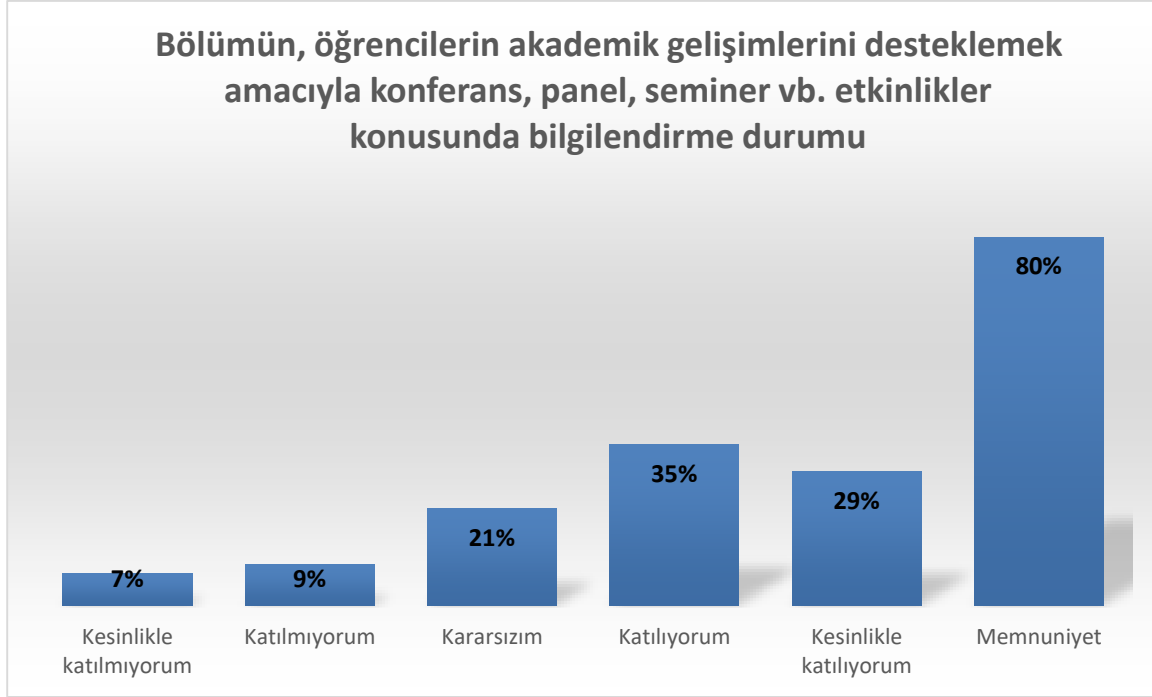


S.6 Akademik danışmana hızlı ve kolay erişebilirlik durumu

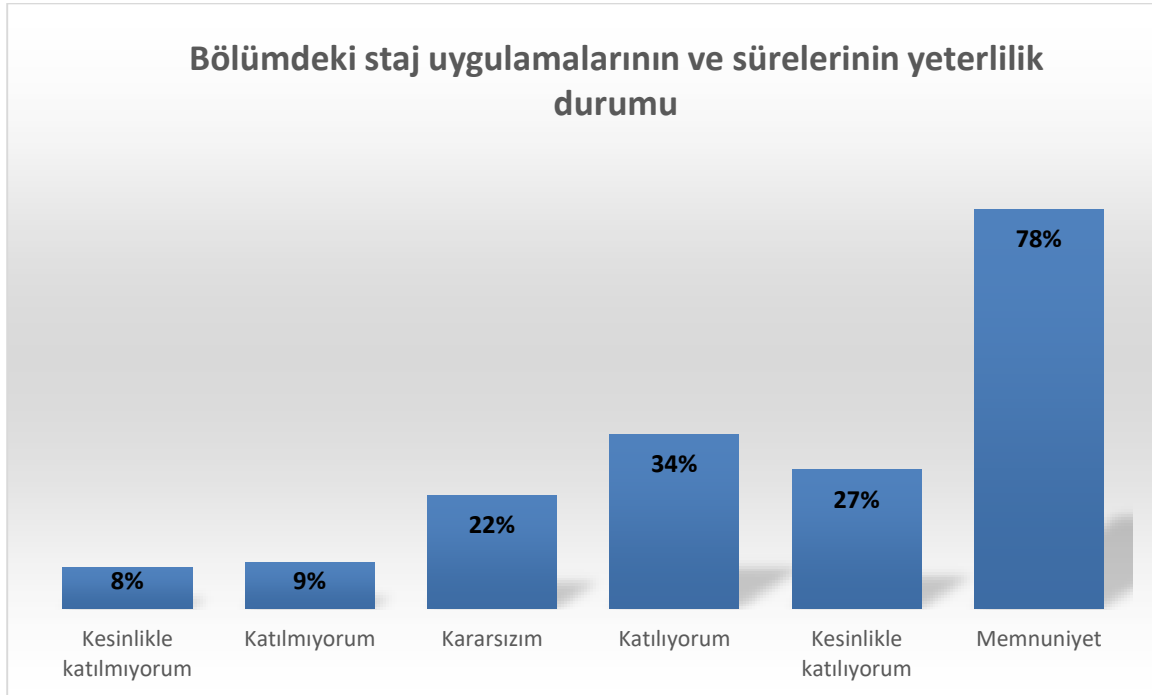




S.7 Bölümün, öğrencilerin akademik gelişimlerini desteklemek amacıyla konferans, panel, seminer vb. etkinlikler konusunda bilgilendirme durumu

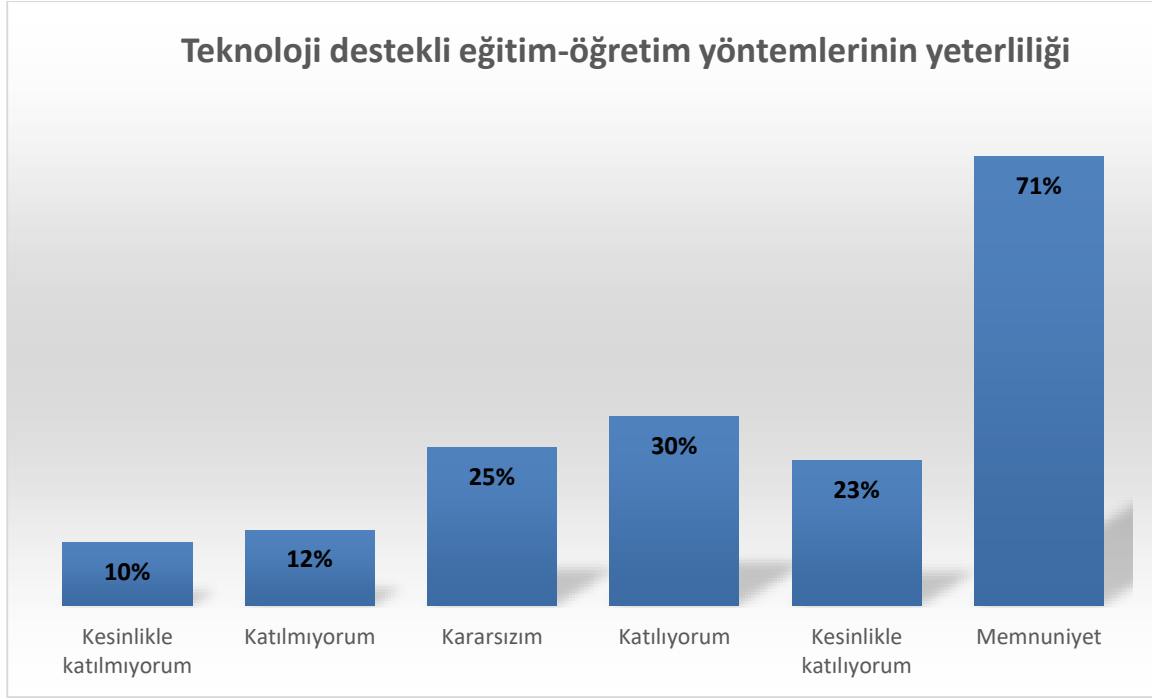


S.8 Bölümdeki staj uygulamalarının ve sürelerinin yeterlilik durumu





S.9 Teknoloji destekli eğitim-öğretim yöntemlerinin yeterliliği

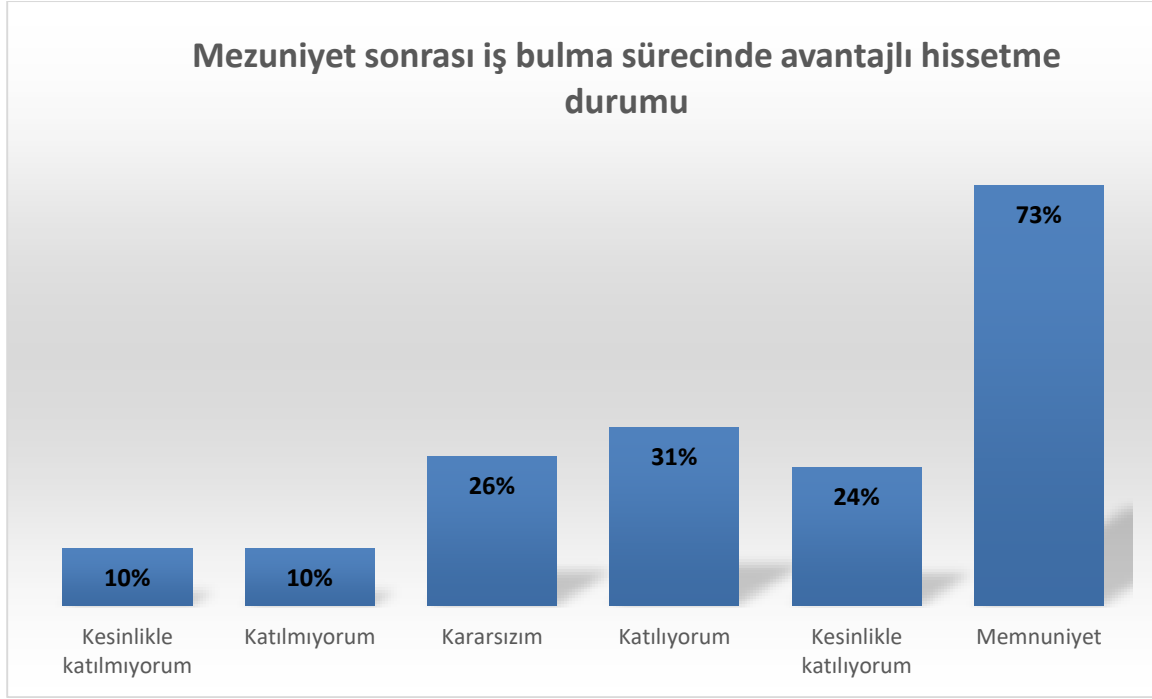


S.10 Bölümde verilen eğitim; analitik ve eleştirel düşünme, olaylara farklı bakış açısı getirme yeteneğine katkı sağlama durumu

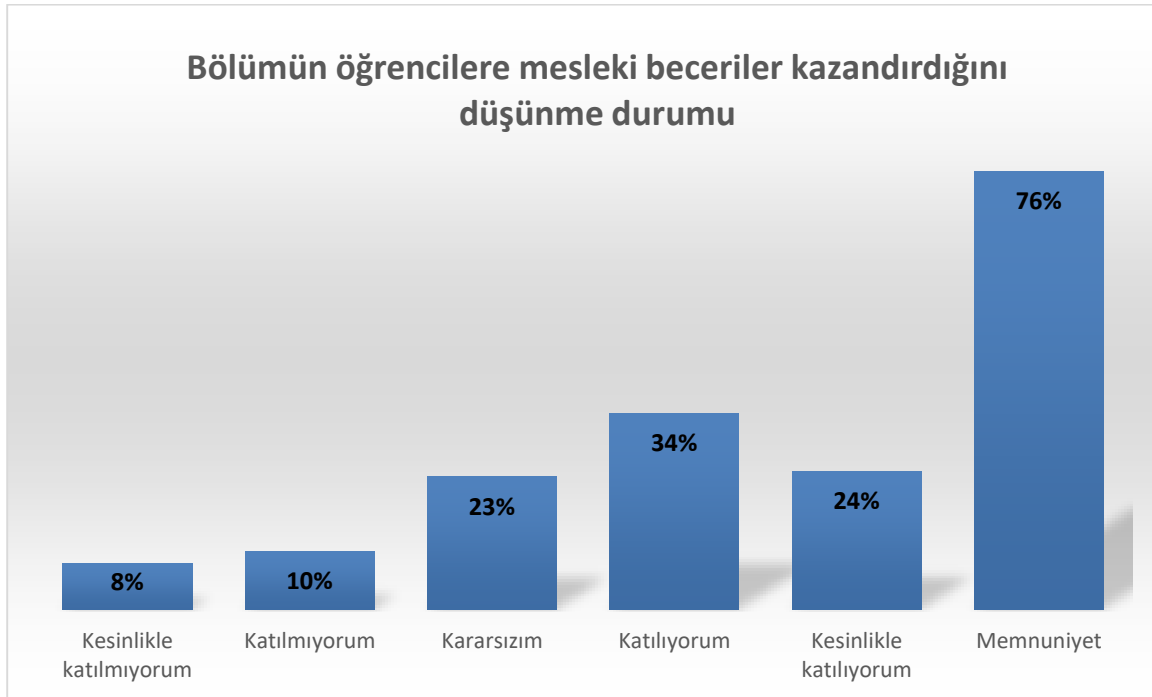




S.11 Mezuniyet sonrası iş bulma sürecinde avantajlı hissetme durumu



S.12 Bölümün öğrencilere mesleki beceriler kazandırdığını düşünme durumu

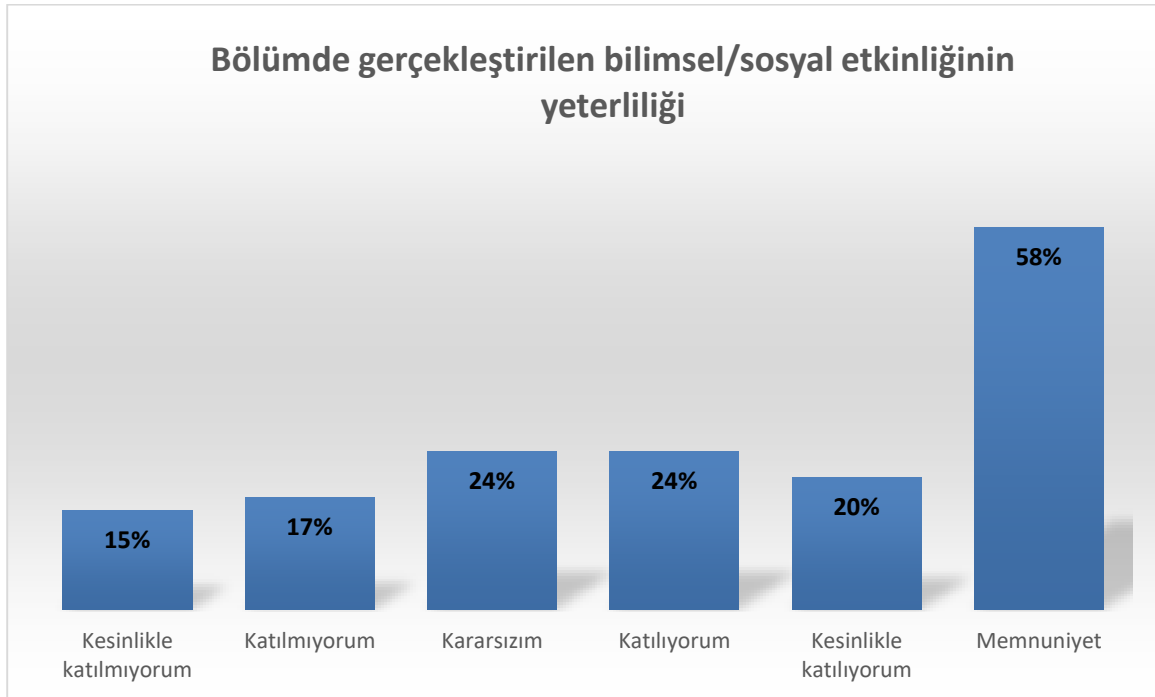




S.13 Bölümün laboratuvar altyapısının yeterliliği

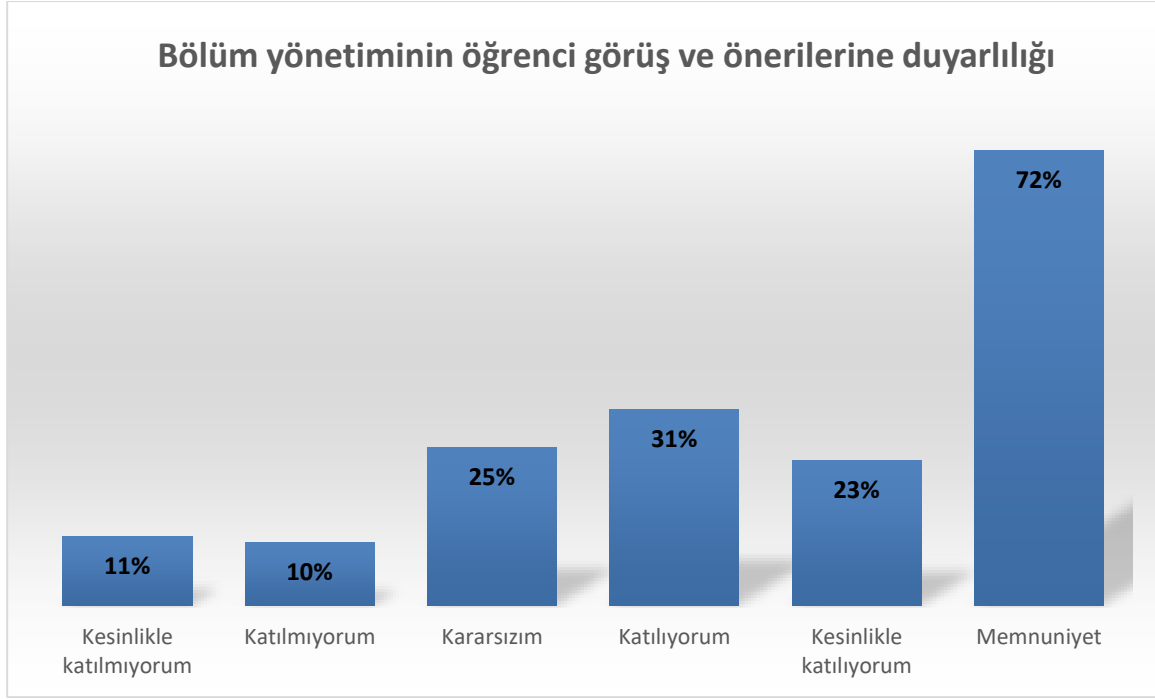


S.14 Bölümde gerçekleştirilen bilimsel/sosyal etkinliğinin yeterliliği

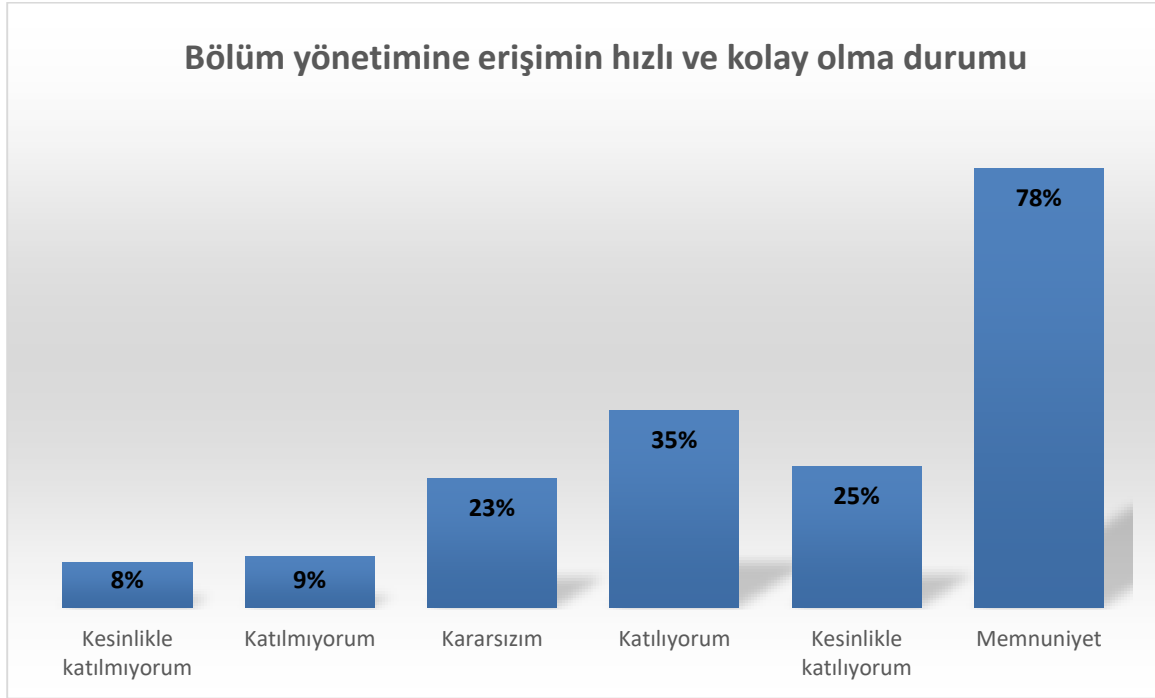




S.15 Bölüm yönetiminin öğrenci görüş ve önerilerine duyarlılığı



S.16 Bölüm yönetimine erişimin hızlı ve kolay olma durumu



S.17 Öğrencinin bölümde okuduğu için memnuniyet durumu

