



**BURSA TEKNİK
ÜNİVERSİTESİ**

**2023 YILI SKSDB ÖĞRENCİ
MEMNUNİYET ANKETİ RAPORU**

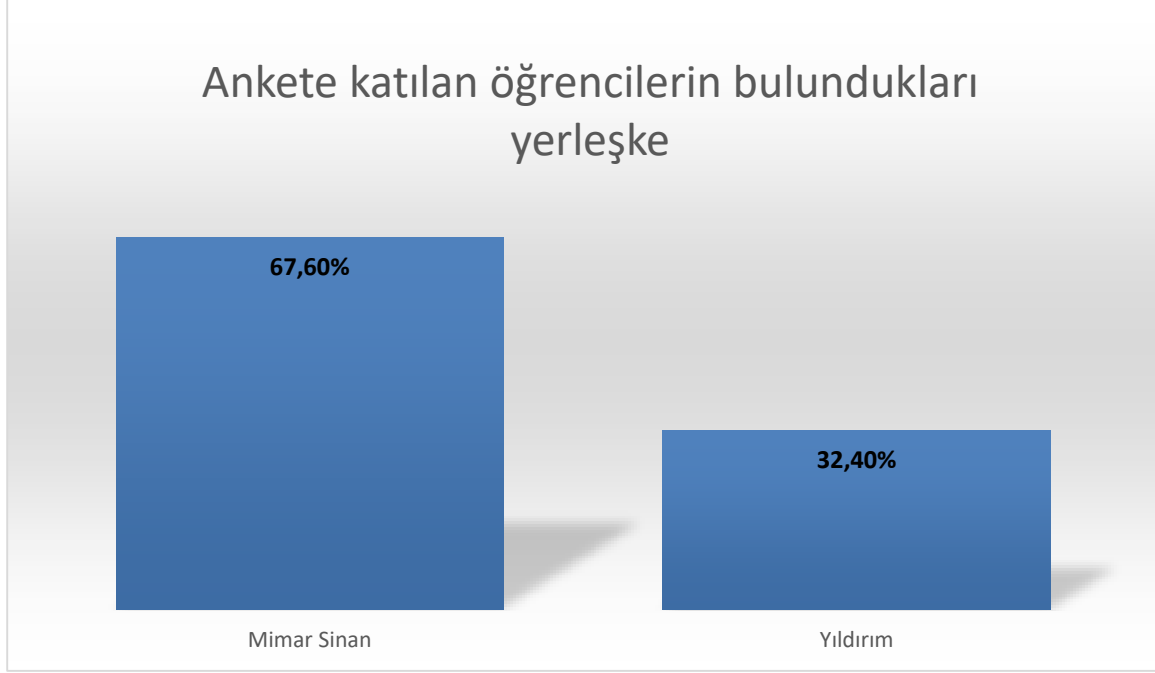
Uygulamanın Adı: SKSDB Öğrenci Memnuniyet Anketi**Yapıldığı Tarih Aralığı:****Düzenleyen Birim: Sağlık Kültür ve Spor Daire Başkanlığı****Katılımcılar: Öğrenciler****Katılımcı Sayısı: 296****• 2024 Yılı Eylem/ Faaliyet Planı**

Eylem / Faaliyet Planı				
SN	Tespit / İhtiyaç	Öngörülen Eylem / Faaliyet	Sorumlu	Tamamlanma Tarihi
1	Yemekhane Kaynaklı Sorunlar: Düşük yemek kalitesi, yüksek yemek maliyeti, servis saatlerinin uygun olmaması, porsiyon miktarı, hat sayısı, fiziki koşullar	Yemekhane hizmetleri (yemek kalitesi, personel hizmeti) denetlenmelidir, servis saatleri esnek olmalıdır, yemek yapım hizmeti alınan firmalarla yapılacak sözleşmelerde kullanılacak malzeme kalitesine bir ölçü getirilmelidir, yemekhane fiziki koşulları iyileştirilmelidir.	SKSDB Yapı İşleri Daire Başkanlığı Yemek hizmeti alınan firma	31.12.2024
2	Kantin Kaynaklı Sorunlar: Yüksek fiyat, personel davranışı, ürün kalitesi, ürün çeşitliliği, fiziki koşullar.	Kantin ürünlerinde fiyat ayarlaması yapılmalıdır, personel iletişim eğitimi verilmelidir, ürün kalitesi ve fiyatı denetlenmelidir, kantin fiziki koşulları iyileştirilmelidir.	SKSDB Yapı İşleri Daire Başkanlığı Kantin hizmeti alınan firma	31.12.2024
3	Kırtasiye Kaynaklı Sorunlar: Ürün çeşitliliği, fiyat yüksekliği	Kırtasiye ürünlerinde fiyat ayarlaması yapılmalı ve ürün çeşitliliği artırılmalıdır.	SKSDB Kırtasiye hizmeti alınan firma	31.12.2024
4	Sosyal-Kültürel-Sanatsal-Sportif Faaliyetler: Sosyal, kültürel, sanatsal ve sportif alanlar ve etkinlikler yetersiz bulunmuştur.	Öğrencilerin beklentileri tespit edilerek sosyal, kültürel, sanatsal ve sportif alan ihtiyacı belirlenmelidir. Bu faaliyetlerin sürdürülebilirliği sağlanmalıdır.	SKSDB	31.12.2024
5	Sağlık Hizmetleri: Sağlık hizmetleri sunan personel sayısı, revir alanı, hizmet saatleri memnuniyetsizliği söz konusudur.	Düzenli sağlık hizmeti sunulmasını sağlayacak personel istihdamı sağlanmalıdır. Her iki kampüste daha esnek saatlerde revir hizmeti verilmelidir.	SKSDB Personel Daire Başkanlığı	31.12.2024
6	Burslar: İç ve dış kaynaklı bursların sayısı az olmakla birlikte duyuruları da yetersizdir.	İç ve dış kaynaklı burs imkânları artırılarak daha çok öğrencinin burslar ile ilgili haberdar edilmesi sağlanmalıdır.	SKSDB Kurumsal İletişim Koordinatörlüğü Öğrenci İşleri Daire Başkanlığı	31.12.2024
7	Danışmanlık/Rehberlik Hizmetleri: Psikolojik danışma ve rehberlik biriminden memnuniyetsizlik söz konusudur.	Düzenli rehberlik/danışmanlık hizmeti sunulmasını sağlayacak personel istihdamı sağlanmalıdır. Her iki kampüste daha esnek saatlerde rehberlik/danışmanlık hizmeti verilmelidir.	SKSDB Psikolojik Danışma ve Rehberlik Birimi	31.12.2024
8	Topluluk Etkinlikleri: Etkinlik sayısı ve çeşitliliğinden memnuniyetsizlik söz konusudur.	Topluluklar faaliyet yapma ve geliştirme konusunda teşvik edilmelidir.	SKSDB	31.12.2024
9	SKS Sorun Çözme Hızı: SKS sorunları çözme konusunda etkin değildir.	SKS personeli sayısı ve yetkinliği bakımından incelenmelidir.	SKSDB	31.12.2024



EK: Anket Sonuçları

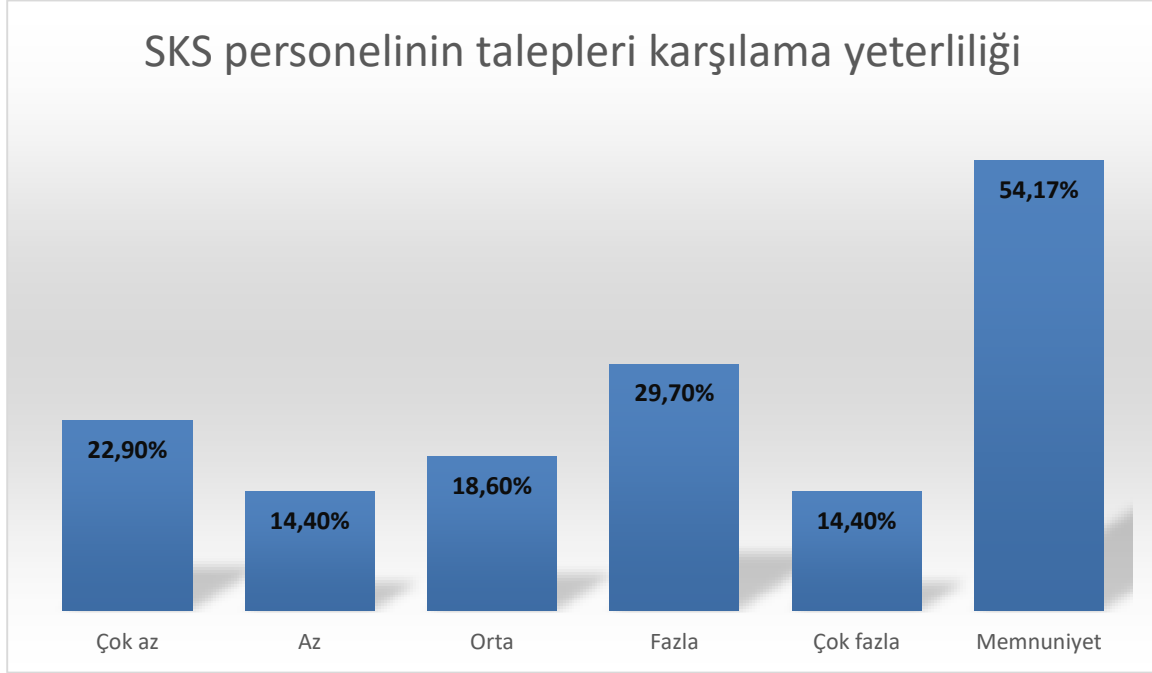
S.1 Yerleşke Adı



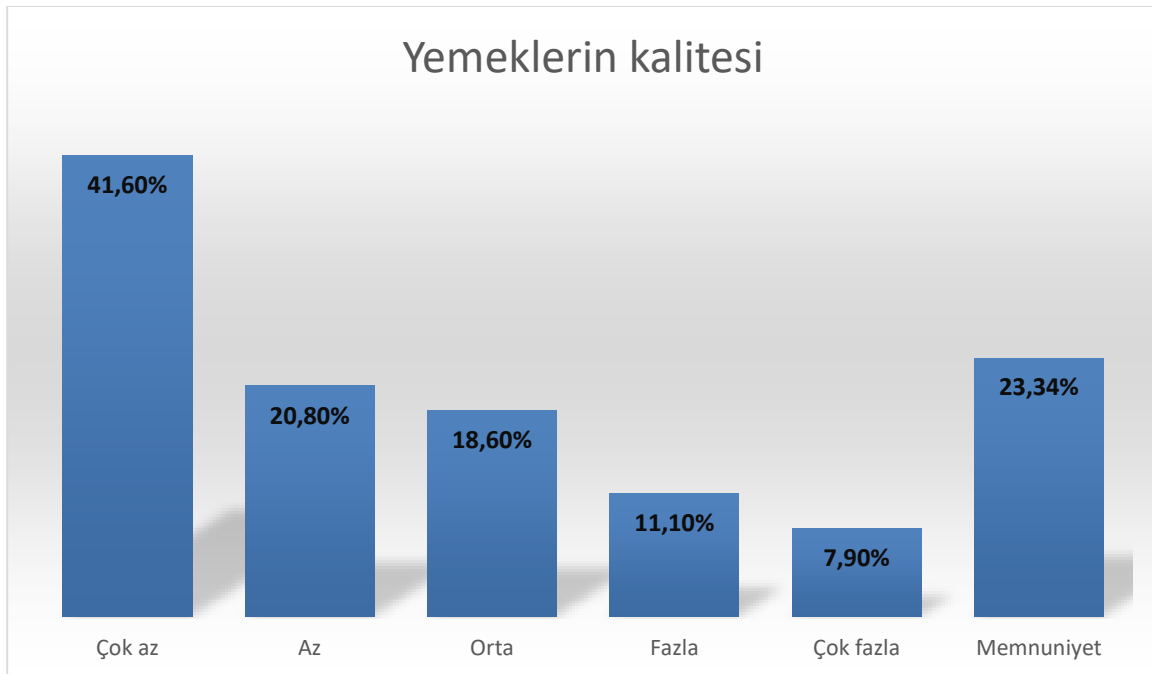
S.2.1 SKS personel sayısı hizmetleri karşılamada yeterlidir.



S.2.2 SKS personelinin talepleri karşılama yeterliliği ne düzeydedir.

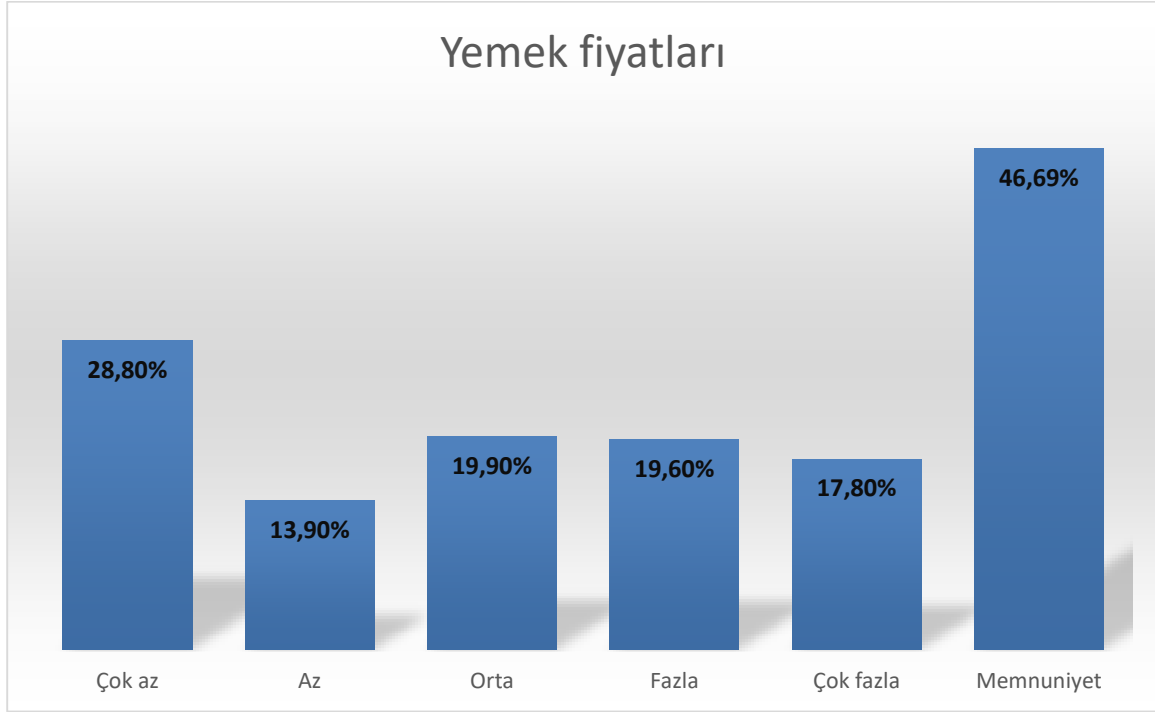


S.2.3 Yemeklerin kalitesi (tadı, görünümü, temizliği, kalori) yeterlidir.





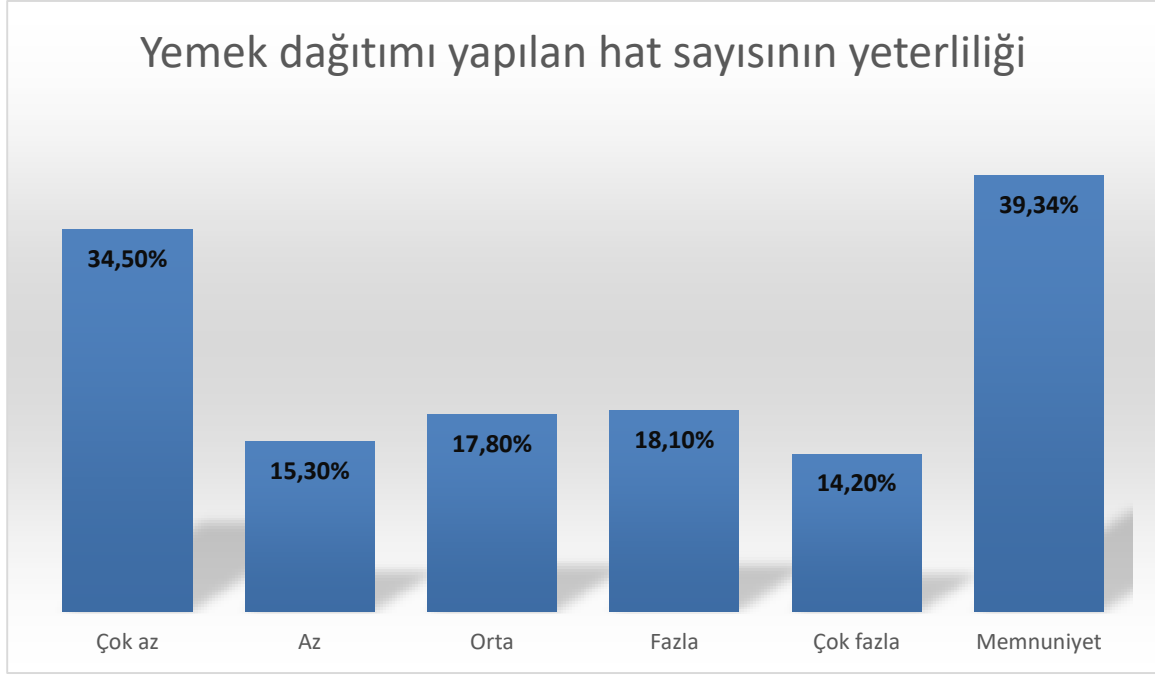
S.2.4 Yemek fiyatları uygundur.



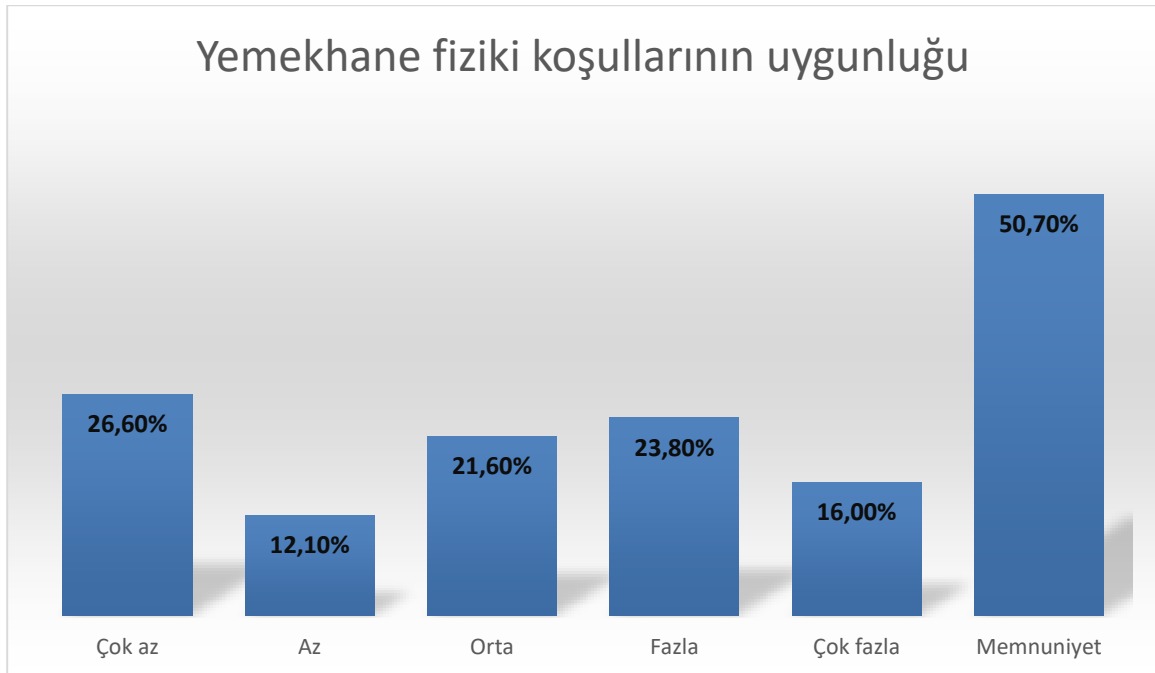
S.2.5 Yemek servis saatleri uygundur.



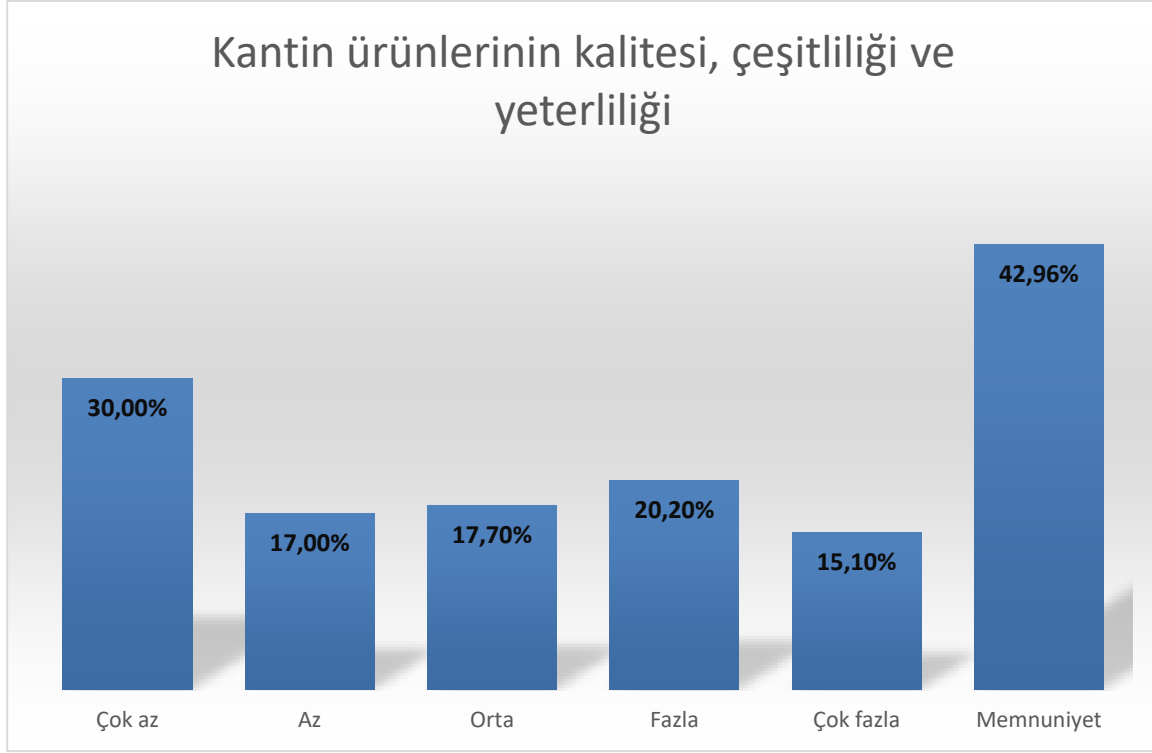
S.2.6 Yemek dağıtımı yapılan hat sayısı yeterli midir?



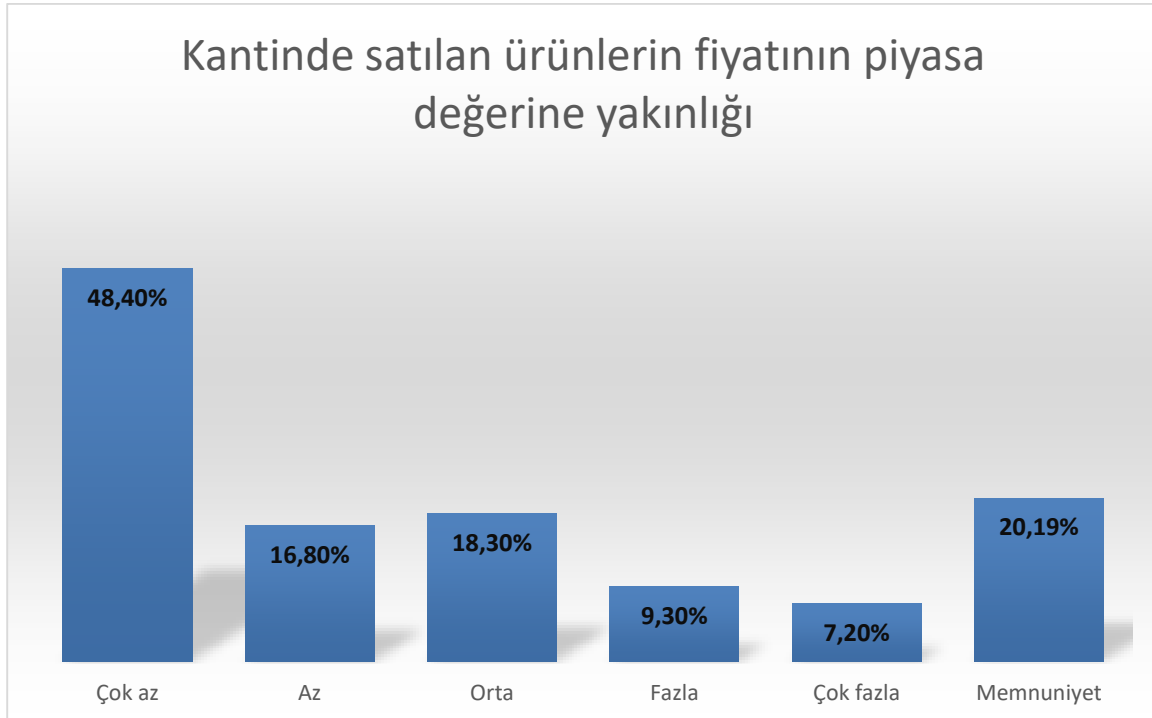
S.2.7 Yemekhanenin fiziki koşulları (ısıtma, havalandırma, aydınlatma, temizlik) uygundur.



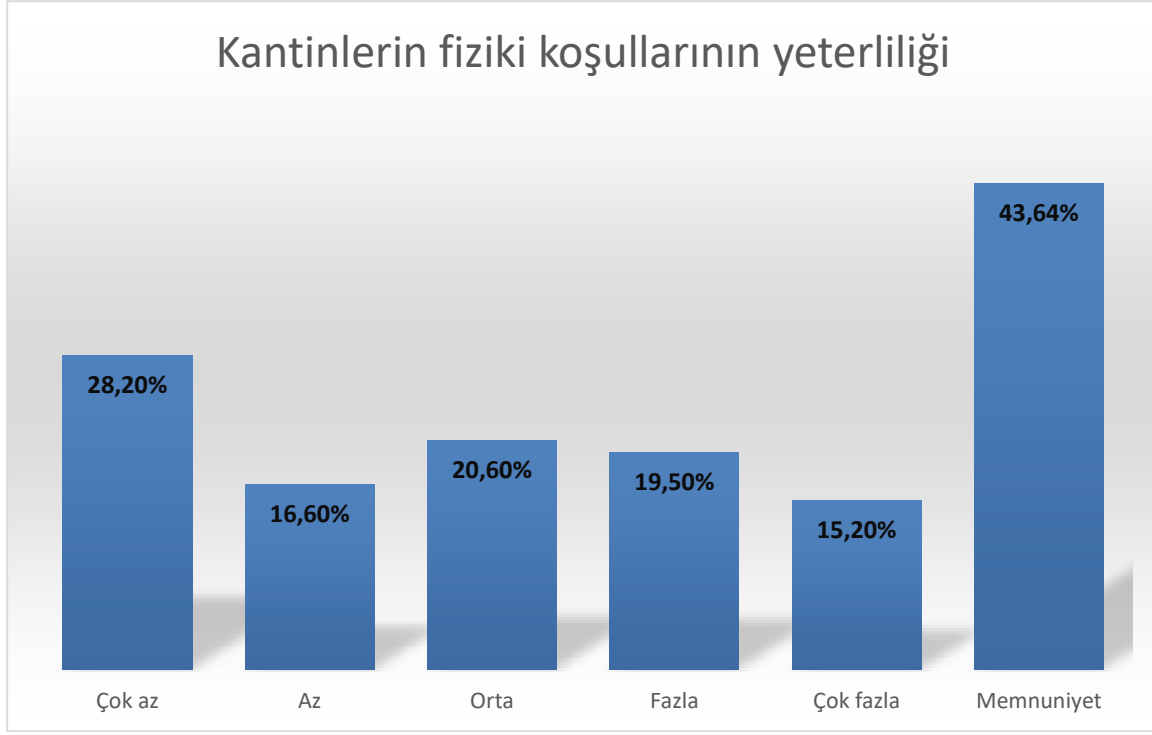
S.2.8 Kantin ürünleri kaliteli, çeşitli ve yeterlidir.



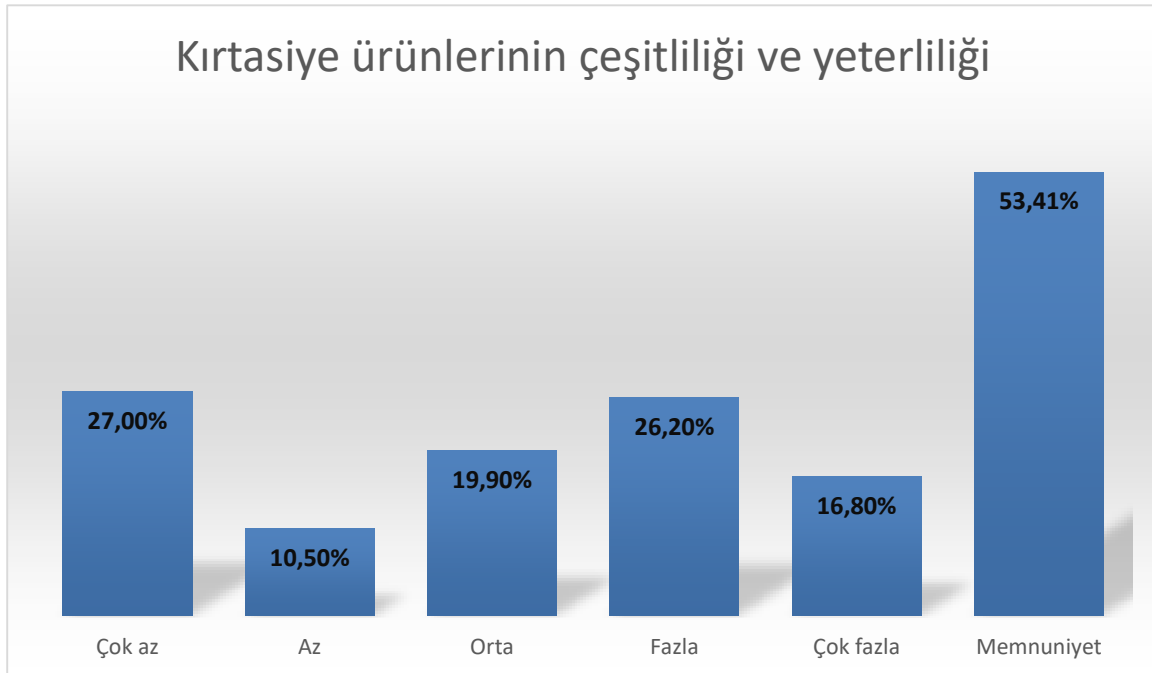
S.2.9 Kantinde satışı yapılan ürünlerin fiyatları piyasa değerine yakındır.

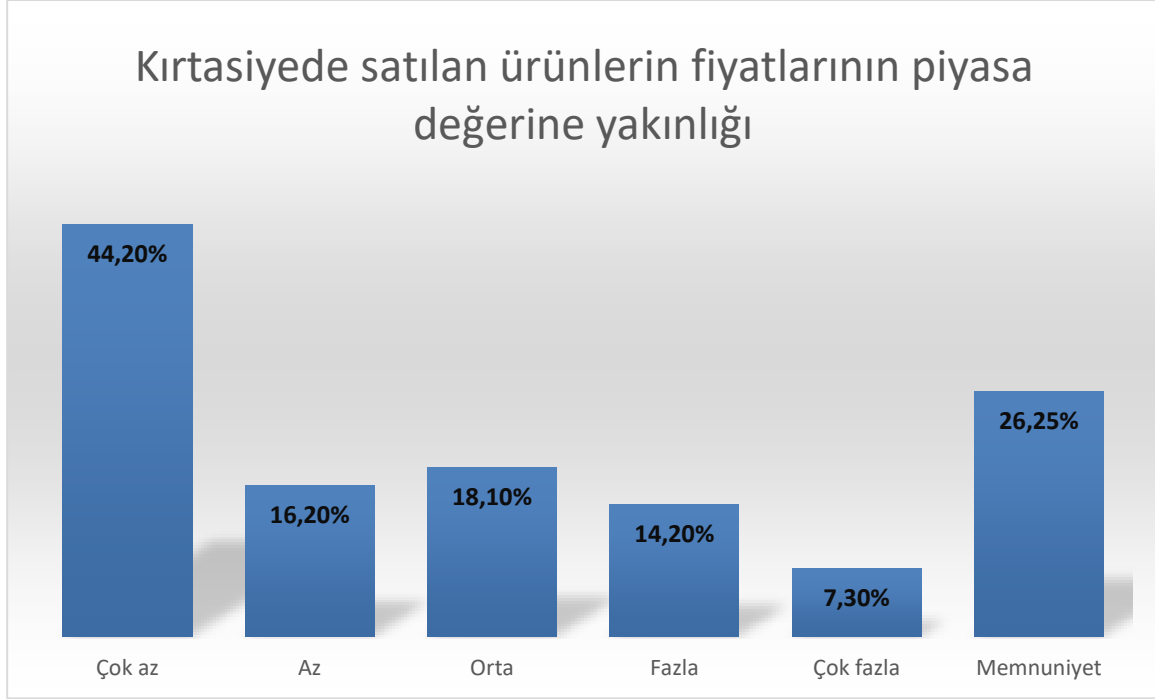


S.2.10 Kantinlerin ısıtma, aydınlatma ve fiziki koşulları yeterlidir.

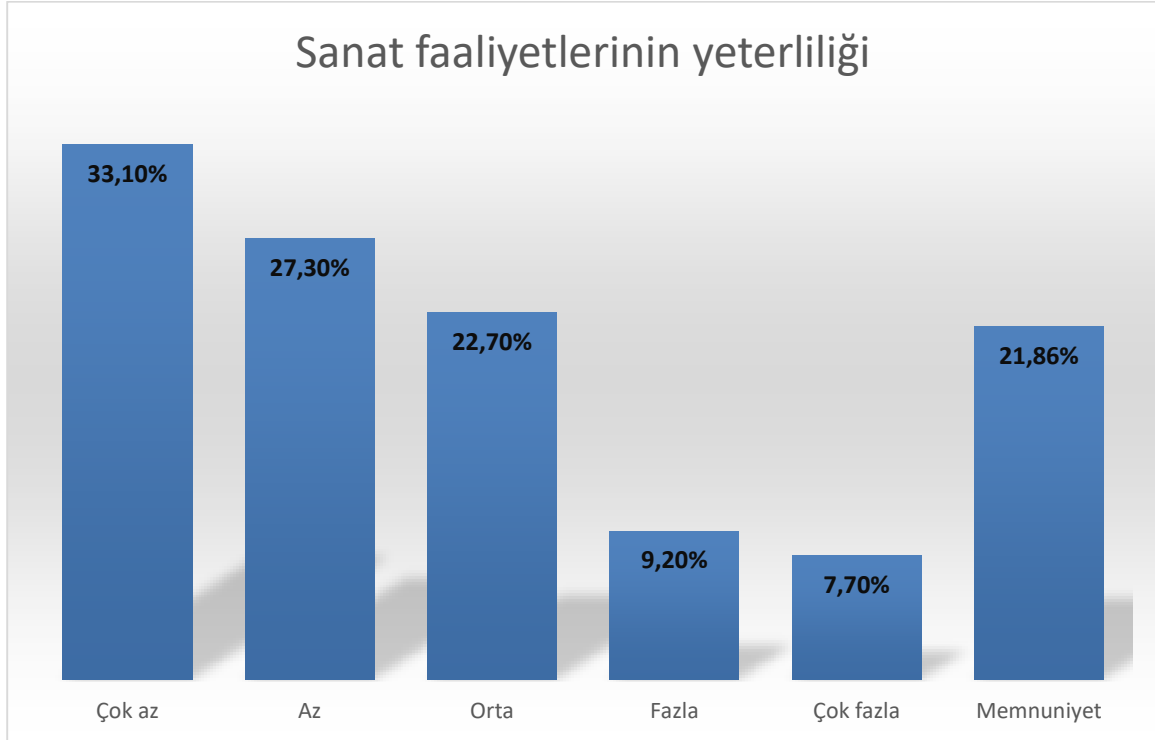


S.2.11 Kırtasiye ürünleri çeşitli ve yeterlidir.

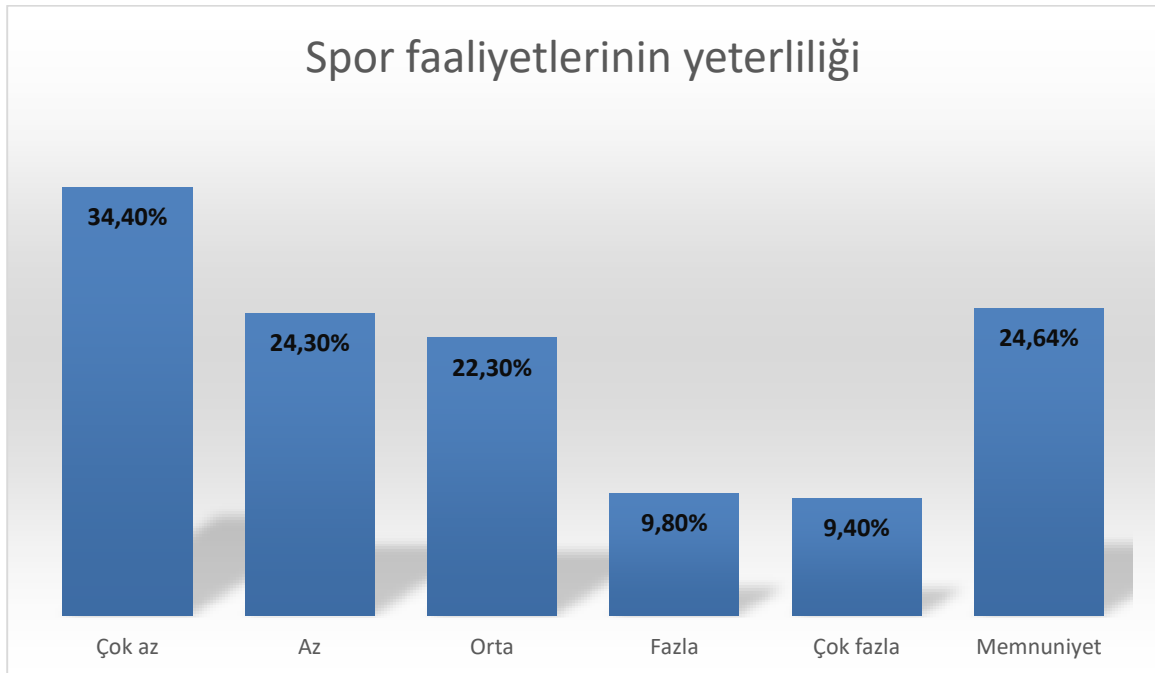


S.2.12 Kırtasyede satışı yapılan ürünlerin fiyatları piyasa değerine yakındır.**S.2.13 Kültürel faaliyetler yeterlidir.**

S.2.14 Sanat faaliyetleri yeterlidir.

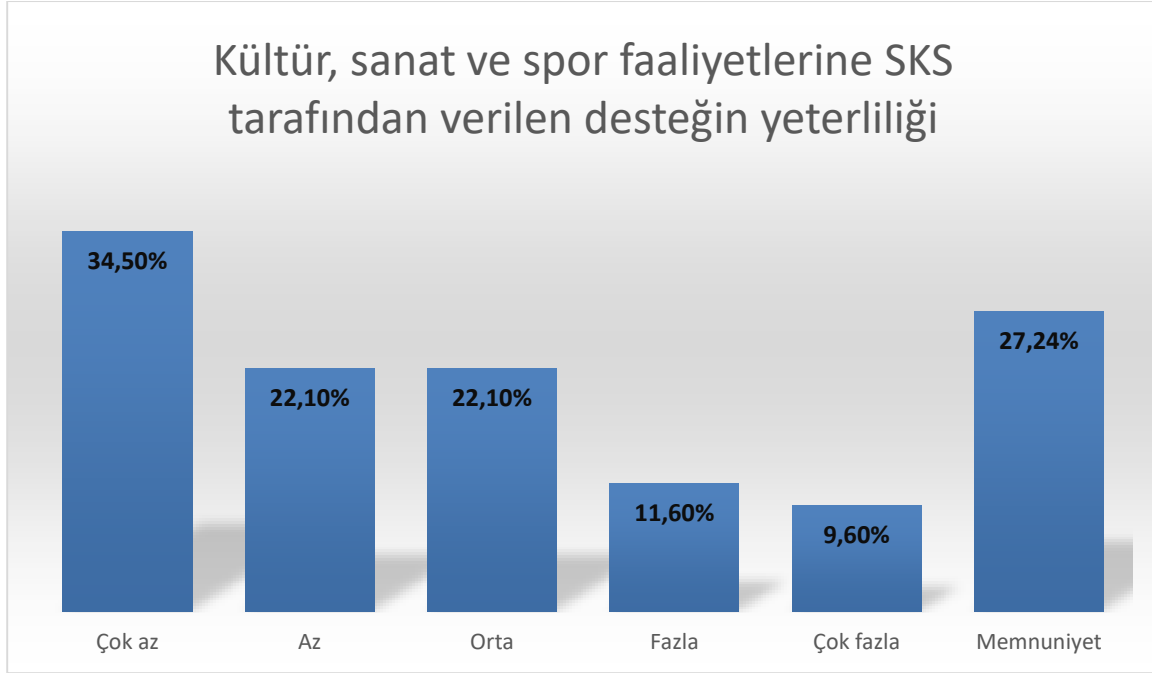


S.2.15 Spor faaliyetleri yeterlidir.





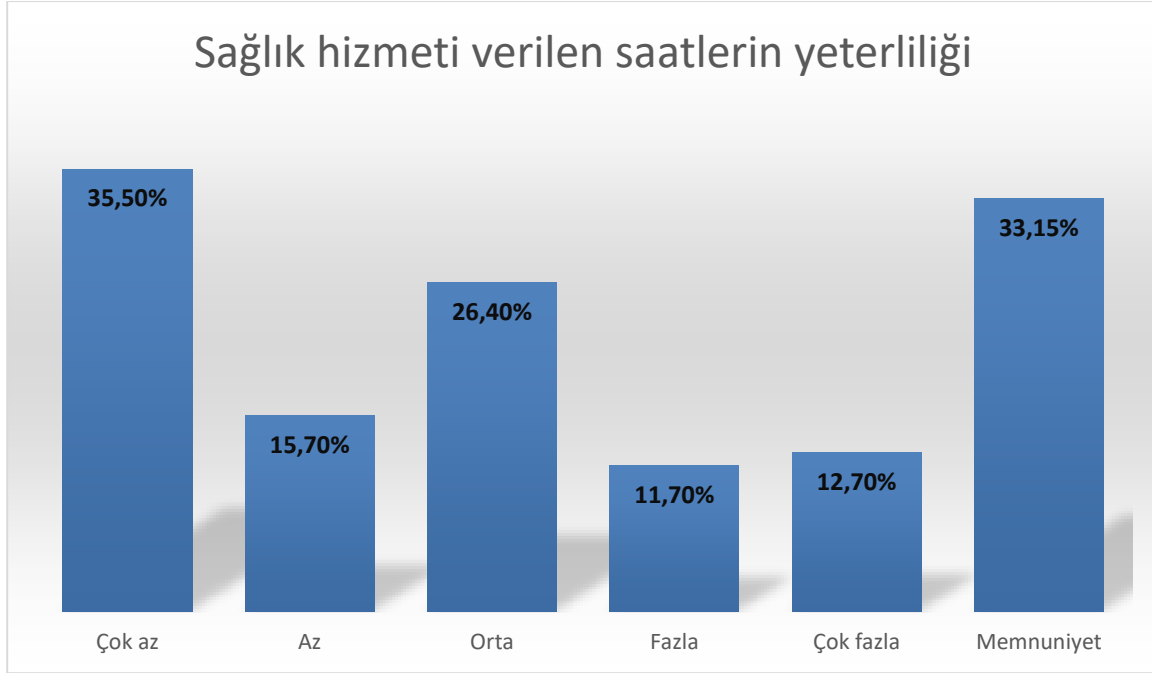
S.2.16 Kültürel, sanatsal ve spor faaliyetlerine SKS tarafından verilen destek yeterlidir.



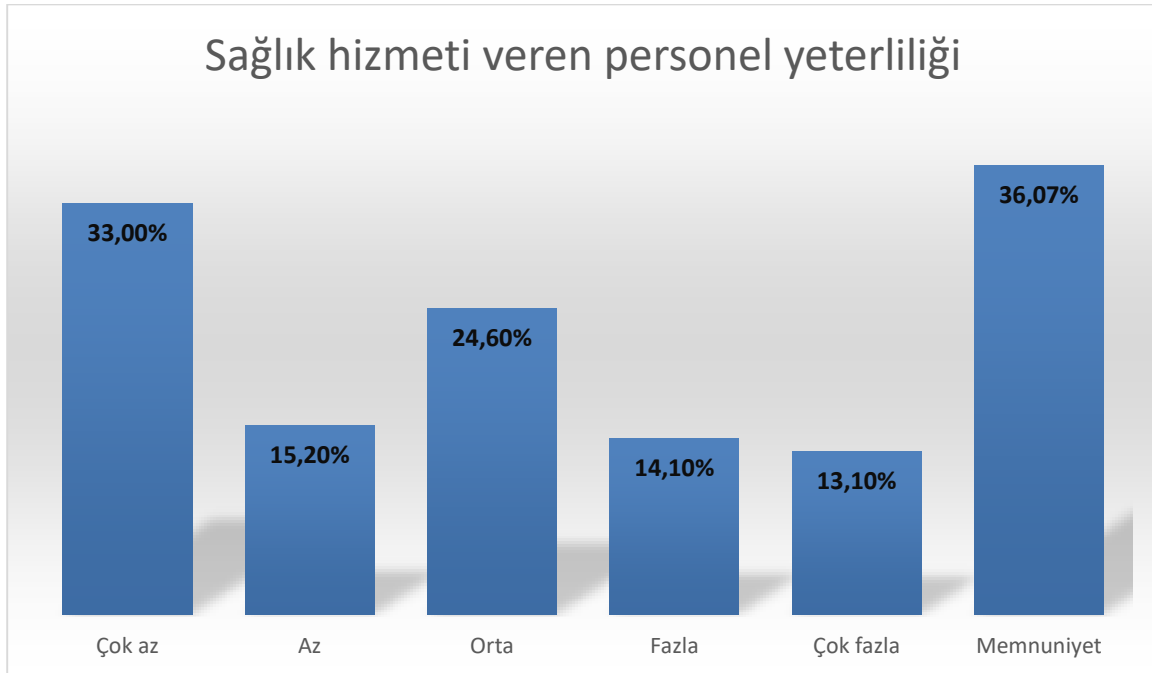
S.2.17 Sağlık hizmeti (revir) yeterlidir.



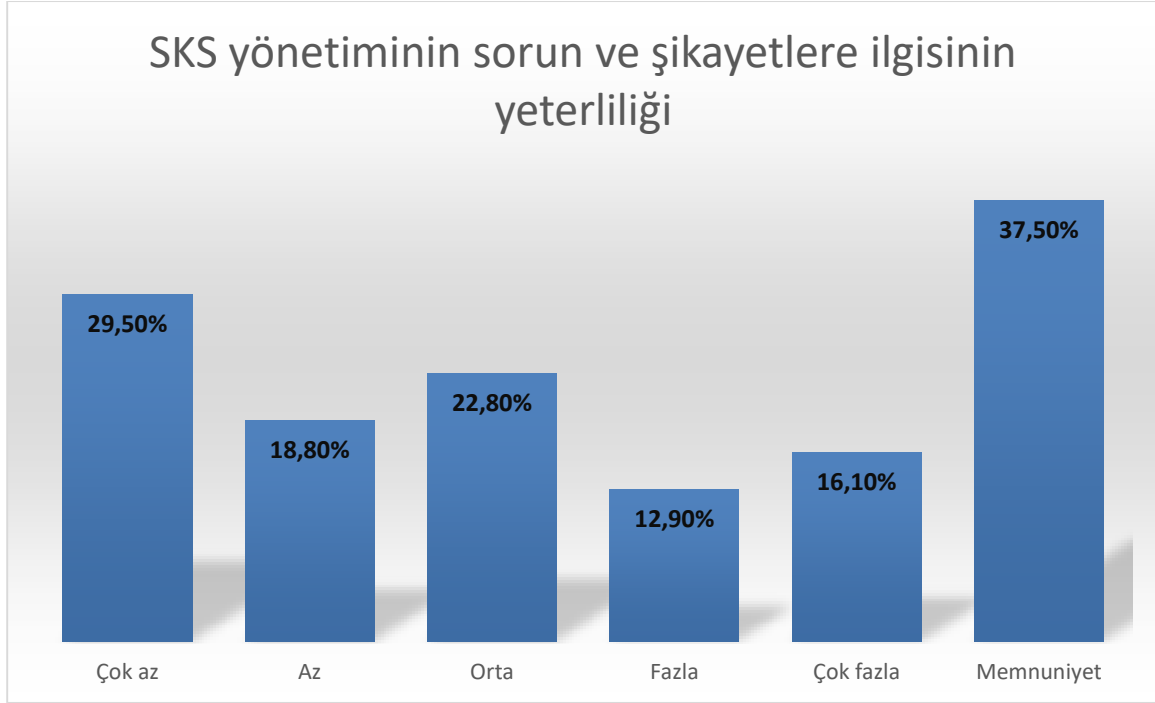
S.2.18 Sağlık hizmeti verilen saatler yeterlidir.



S.2.19 Sağlık hizmeti veren personel sayısı yeterlidir.



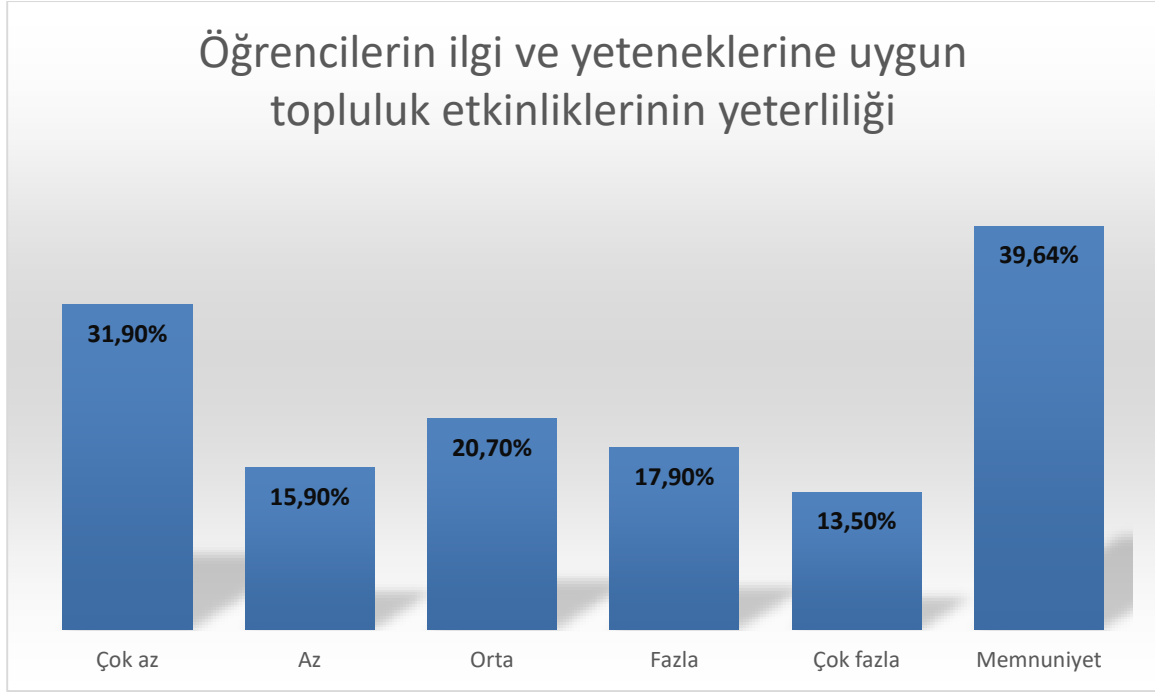
S.2.20 SKS yönetiminin sorun ve şikâyetlere ilgisi yeterlidir.



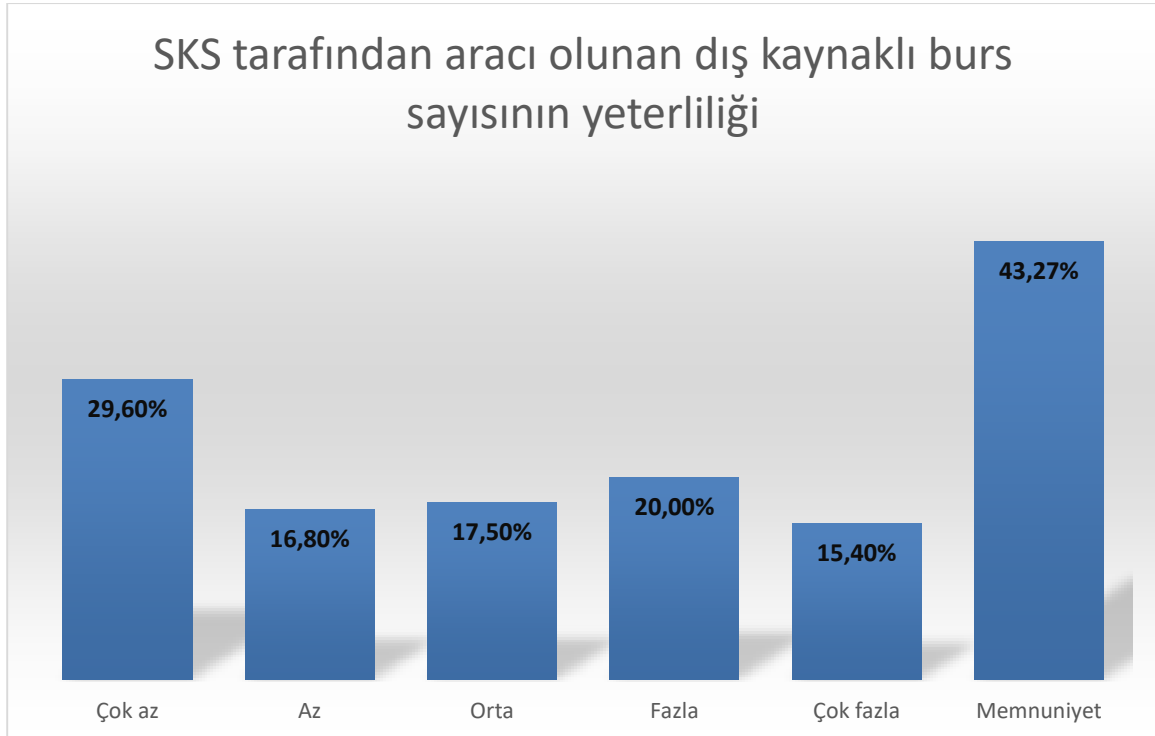
S.2.21 SKS yönetimi karşılaşılan sorunları hızlı bir şekilde çözer.



S.2.22 İlgi ve yeteneklerime uygun topluluk etkinlikleri yeterlidir.

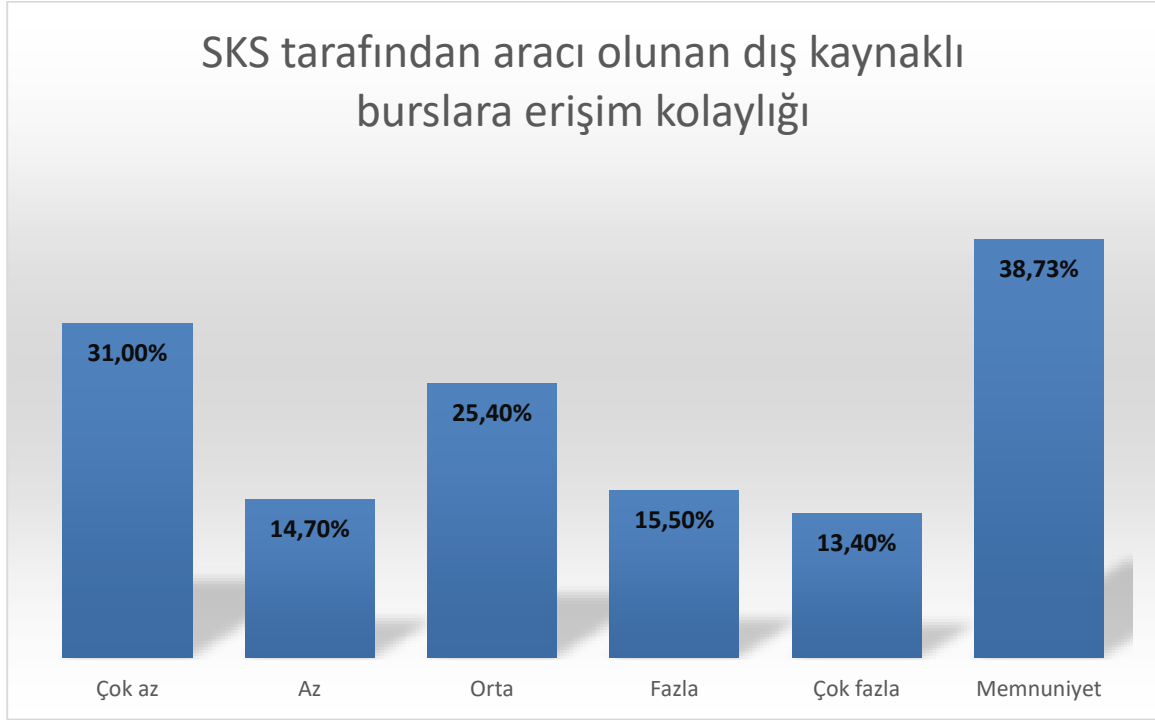


S.2.23 SKS tarafından aracı olunan dış kaynaklı bursların sayısı yeterlidir.

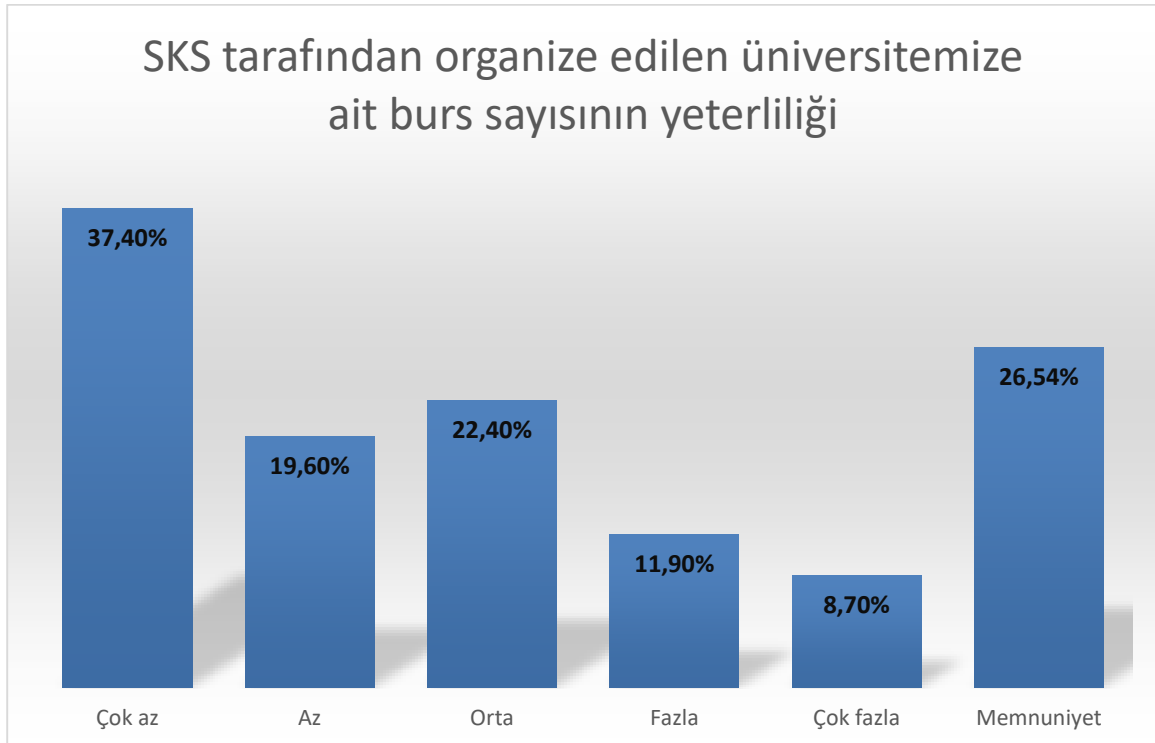




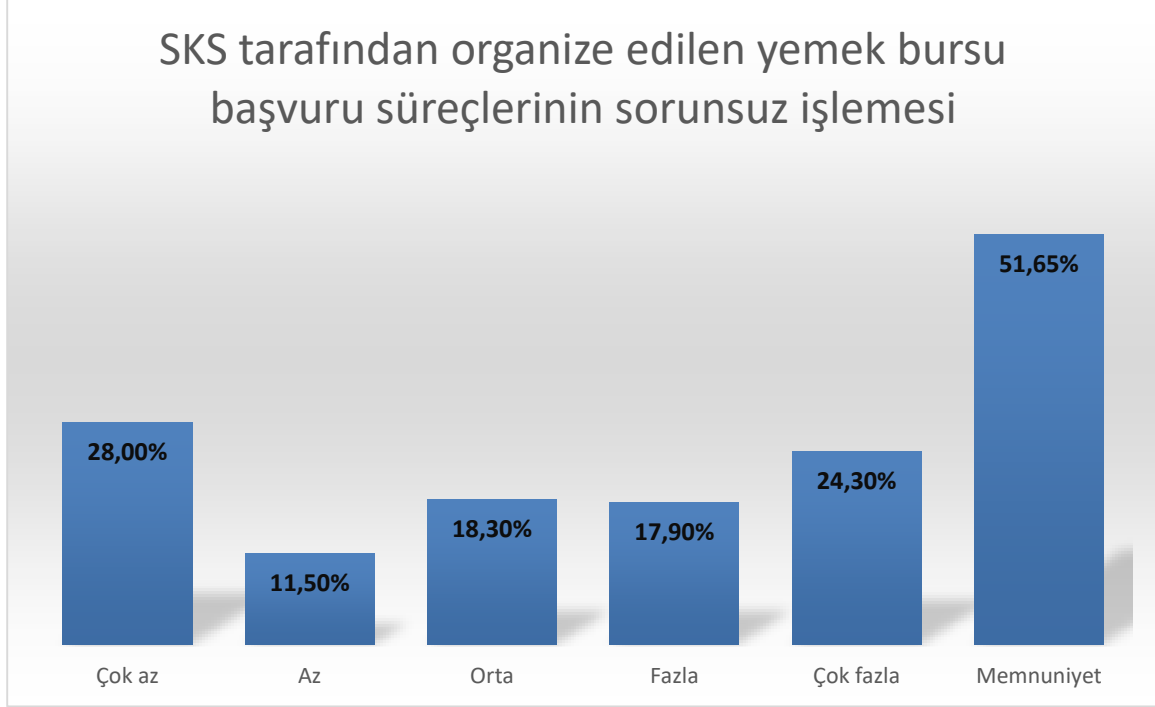
S.2.24 SKS tarafından aracı olunan dış kaynaklı burs duyurularına kolaylıkla ulaşabilmekteyim.



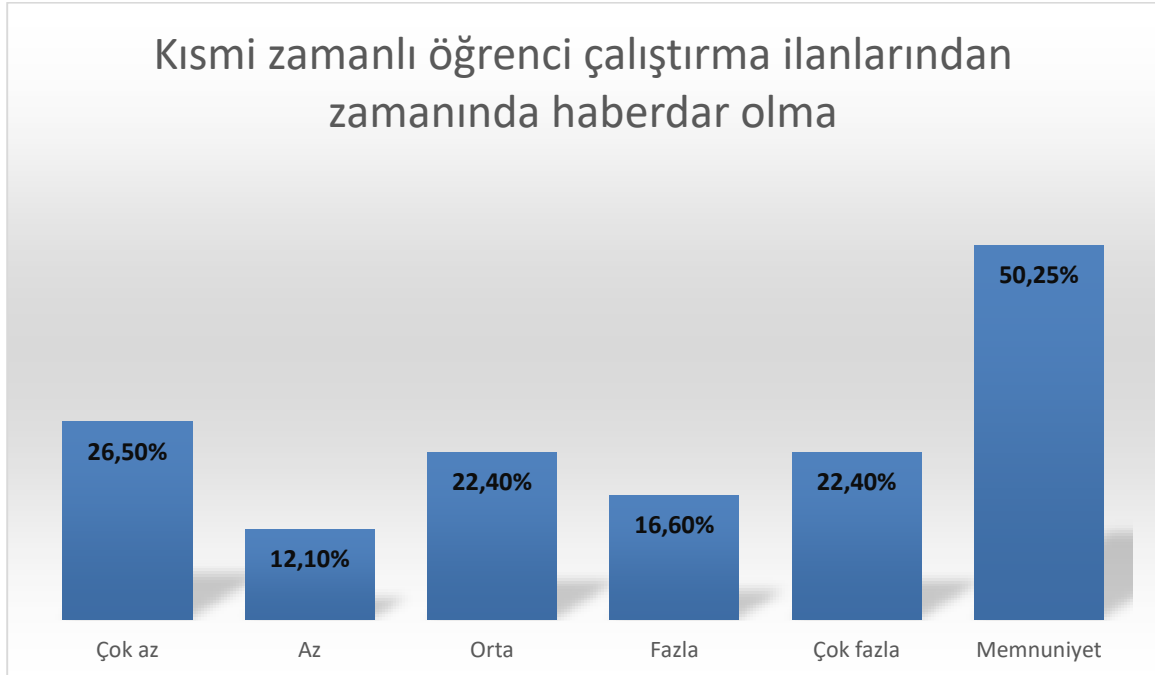
S.2.25 SKS tarafından organize edilen üniversitemize ait bursların sayısı yeterlidir.



S.2.26 SKS tarafından organize edilen bursların (yemek bursu) başvuru süreçleri (burs ilanı, başvuru alımı, sonuç ilanı) sorunsuz işlemektedir.



S.2.27 Kısmi zamanlı öğrenci çalıştırma başvurularından zamanında haberdar olmaktadır.

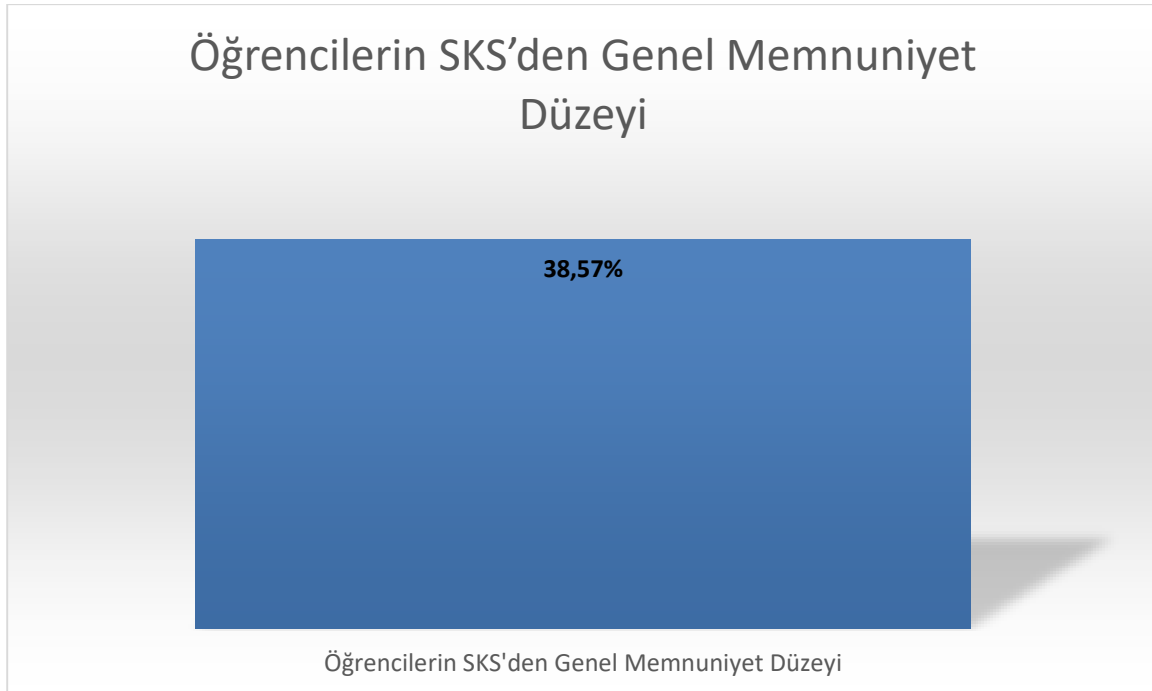




S.2.28 SKS tarafından sağlanan psikolojik danışmanlık ve rehberlik hizmetleri yeterlidir.



Öğrencilerin SKS'den Genel Memnuniyet Düzeyi



S.3. SKS tarafından sunulan ve yukarıda değerlendirdiğiniz hizmetler (yemekhane, kantin kafeterya, kırtasiye, faaliyet düzenlenmesi, sağlık ve psikolojik danışmanlık, spor vb.) ile ilgili beklenti ve önerileriniz nelerdir?

Talep	Şikâyet	Öneri	Teşekkür	Özel ifade
*Yemek şirketinin değiştirilmesi (54)	SKS'nin mevcut çalışmasının bulunmadığı (12)			
Menünün kapsayıcı olması. Örneğin; vejetaryen menülerin de bulunması (5)	*Kantinde satılan ürünlerin fiyatlarının dışarıdaki piyasaya göre ekstra pahalı olması (46)			
Yemekhaneye meze sisteminin geri gelmesi (6)	*Yemekler lezzetsiz (56)			
Sınırsız salatabar olması (8)	*Kırtasiye fiyatları da piyasaya kıyasla çok pahalı (10)			
Vegan, vejetaryen, glüten hassasiyeti olanlar için menülerin oluşturulması (4)	Halı sahanın kullanılmaması (2)			
*SKS'nin toplulukları daha çok desteklemesi, kültür ve sanat faaliyetlerini artırması (14)	Kantin havalandırmalarının çalışmaması (3)			
Spor alanlarının çoğaltılması (8)	*Spor alanı yetersiz (7)			
Revir hizmetinin her gün olması (6)	Öğrenciler için fitness alanının olmaması (3)			
*Sanat, spor ve kültürel çalışmaların artırılması (47)	Kantin, kırtasiye personelinin güler yüzlü olmaması (5)			
	Yemekhane tepsilerinin temiz olmaması (2)			
	Yemekhane sırasının çok vakit alması (10)			
	*Yemek menüsünün sürekli değişmesi (30)			
	*Yemekhane saatlerinin kısıtlı olması (10)			
	Yemek porsiyonlarının giderek küçülmesi (8)			
	Sigarasız alanda da sigara içilmesi (1)			