



**BURSA TEKNİK  
ÜNİVERSİTESİ**

# **2023 YILI PERSONEL MEMNUNİYET ANKETİ RAPORU**

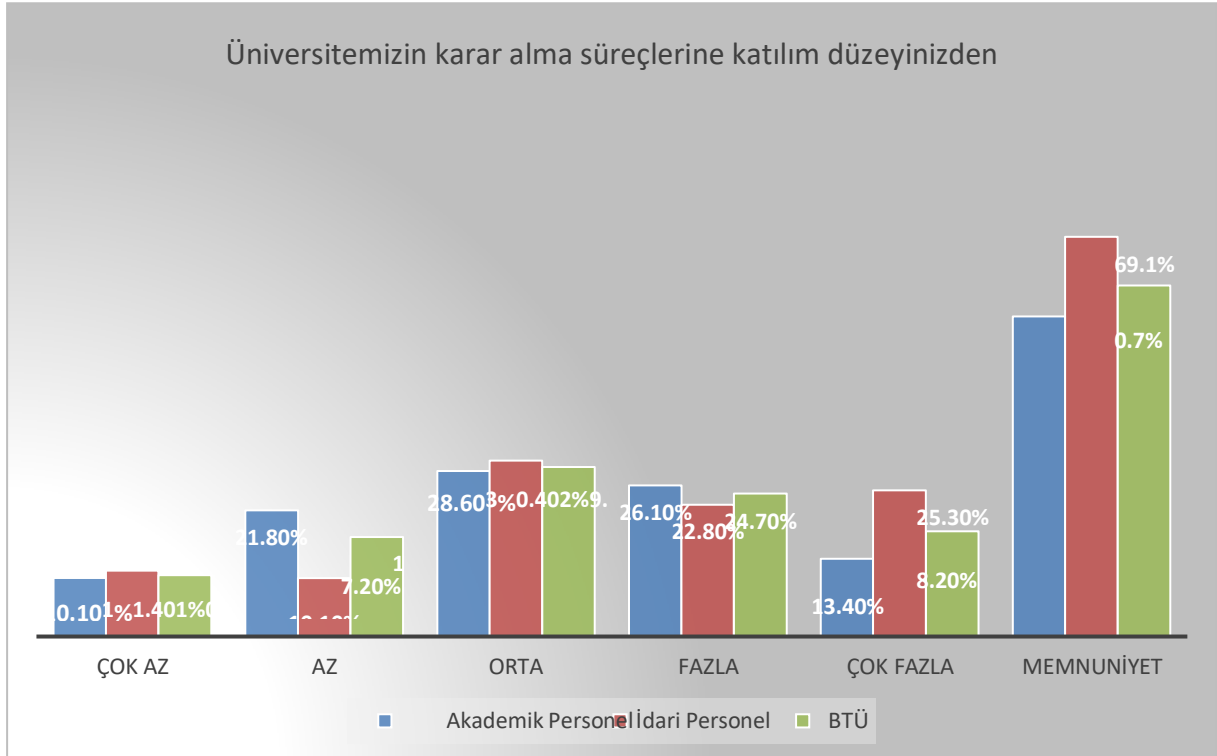
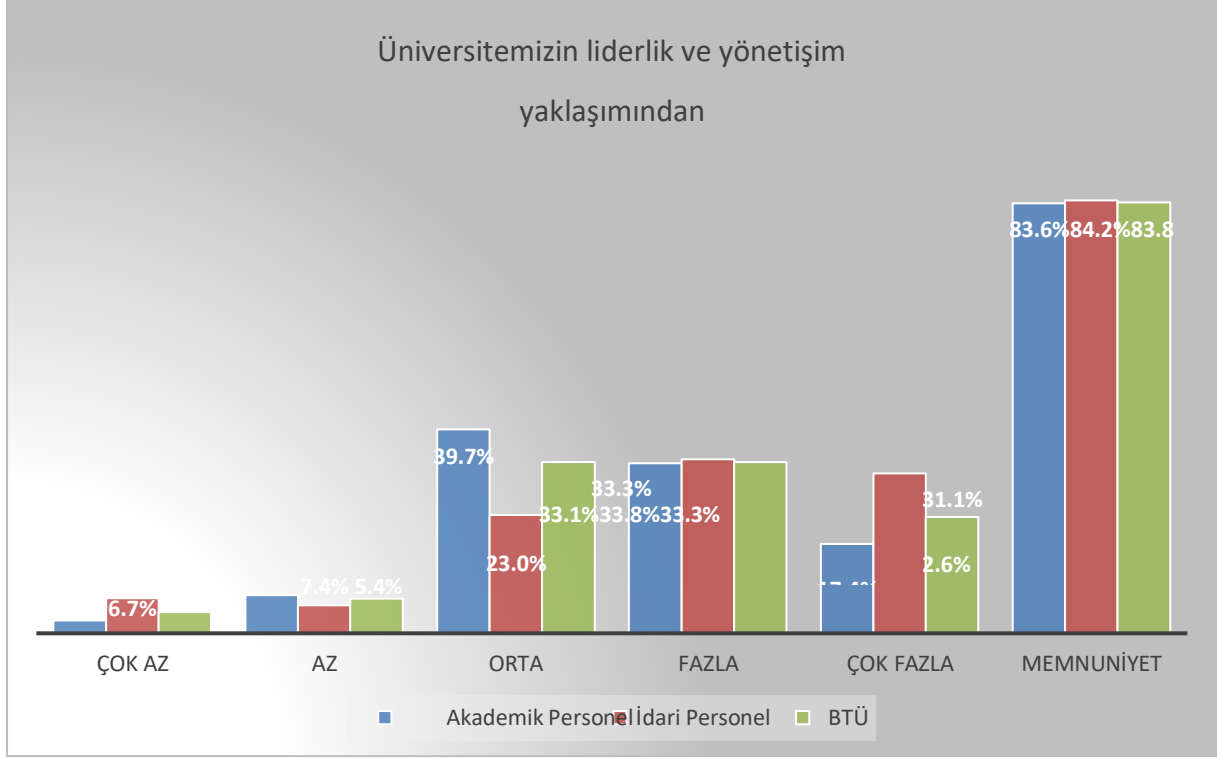
**Uygulamanın Adı: Genel Personel Memnuniyeti Anketi****Yapıldığı Tarih Aralığı: 15.02.2024-01.03.2024****Düzenleyen Birim: Kalite Koordinatörlüğü****Katılımcılar: BTÜ Personeli****Katılımcı Sayısı: 205****Katılımcı Oranı: %22****• 2024 Yılı Eylem/ Faaliyet Planı**

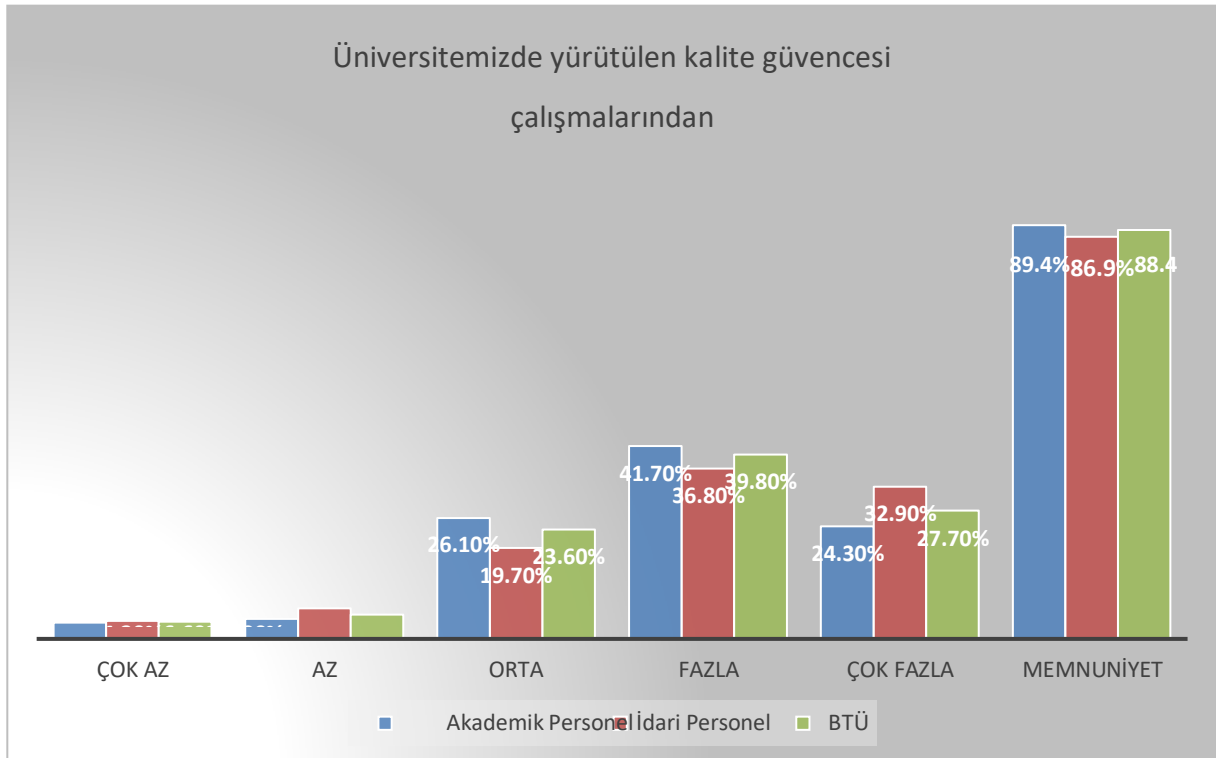
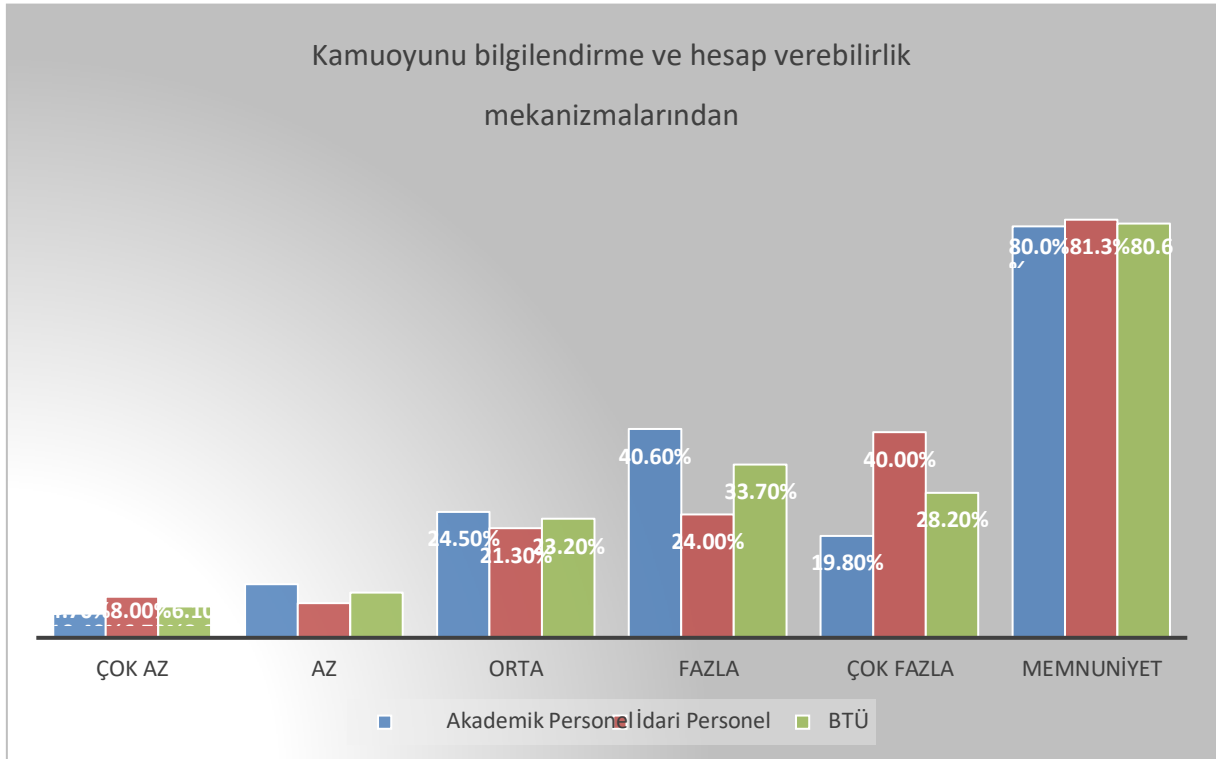
<b>Eylem / Faaliyet Planı</b>				
<b>SN</b>	<b>Tespit / İhtiyaç</b>	<b>Öngörülen Eylem / Faaliyet</b>	<b>Sorumlu</b>	<b>Tamamlanma Tarihi</b>
1	<b>Ders Yükü:</b> Ders yükünün dengeli dağılmadığı düşünülmektedir.	Akademisyenlerin uzmanlık alanları da dikkate alınarak ders paylaşımları revize edilmelidir.	Fakülteler/Bölüm Başkanlıkları	31.12.2024
2	<b>Araştırma Desteği:</b> Üniversitenin araştırmalara sağladığı maddi ve altyapı desteğinden memnuniyet yetersizdir.	Üniversitenin araştırmalara sağladığı maddi ve altyapı desteğinden memnuniyeti artırmak için araştırma altyapısındaki eksiklikler tespit edilerek araştırma faaliyetlerine verilen maddi destek miktarları artırılmalıdır.	BAP Koordinatörlüğü Fakülteler Yapı İşleri Daire Başkanlığı	31.12.2024
3	<b>Araştırma Potansiyeli:</b> Öğretim elemanlarının üniversitede araştırma ve yayın yapmaya ayıracakları zamanlarının kısıtlı olması nedeniyle araştırma potansiyellerini tam olarak kullanamadıkları görülmüştür.	Soruna neden olan durumlar belirlenmeli ve akademik personel sayısı planlı bir şekilde artırılmalıdır.	Personel Daire Başkanlığı Fakülteler Strateji Geliştirme Daire Başkanlığı	31.12.2024
4	<b>Yemek Hizmetleri:</b> Yemekhane hizmetlerinden memnuniyet düşüktür.	Yemek kalitesi, yemek fiyatları, yemek çeşitliliği gibi konularda iyileştirici faaliyetler düzenlenmelidir.	SKSDB	31.12.2024
5	<b>Alan Yetersizliği:</b> Sosyal ve sportif alan yetersizliği, personel oda yetersizliği.	Sosyal ve sportif alanlar üretilmelidir. Yeni bina inşaatları planlanmalıdır.	Yapı İşleri Daire Başkanlığı SKSDB Genel Sekreterlik	31.12.2024
6	<b>Ulusal ve Uluslararası İşbirlikleri:</b> Kurumsal olarak ulusal ve uluslararası işbirliklerinden memnuniyet düşüktür.	Ulusal ve uluslararası işbirlikleri için işbirliği potansiyelleri belirlenmeli ve bu yönde etkileşimin sağlanması için aracı olunmalıdır.	Dış İlişkiler Ofisi Kurumsal İlişkiler Koordinatörlüğü	31.12.2024

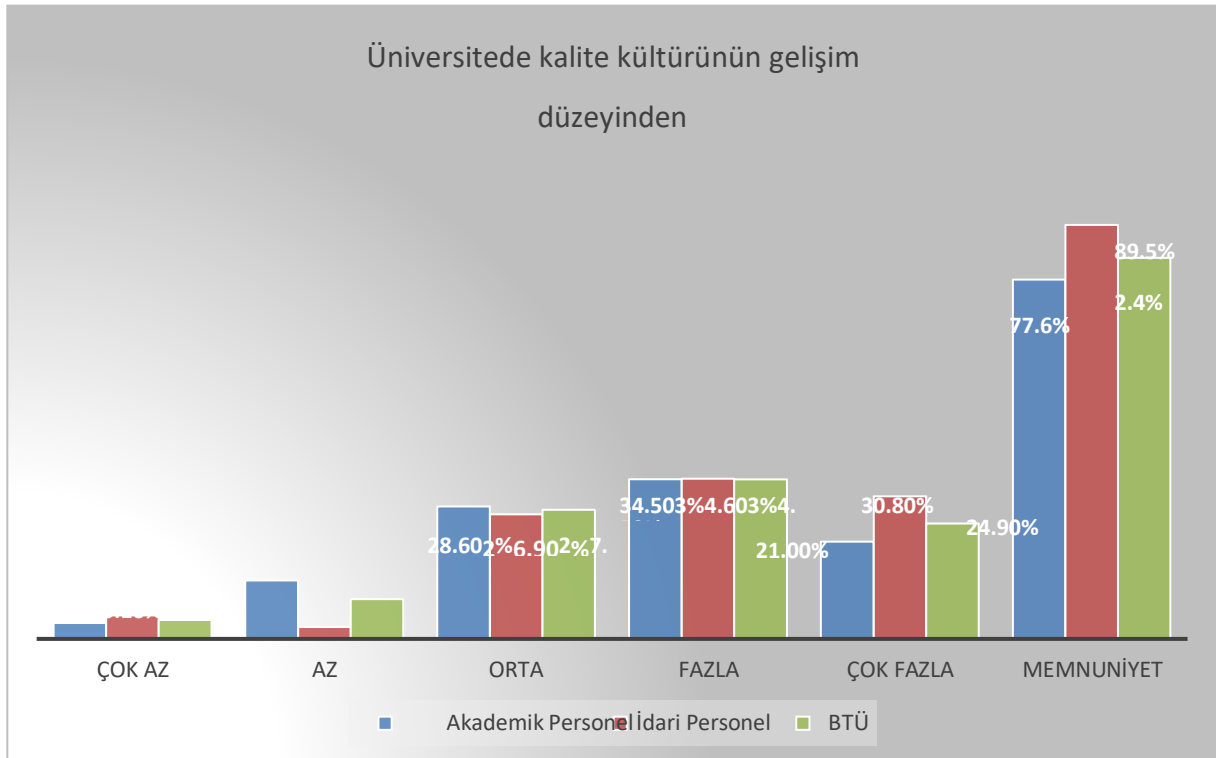
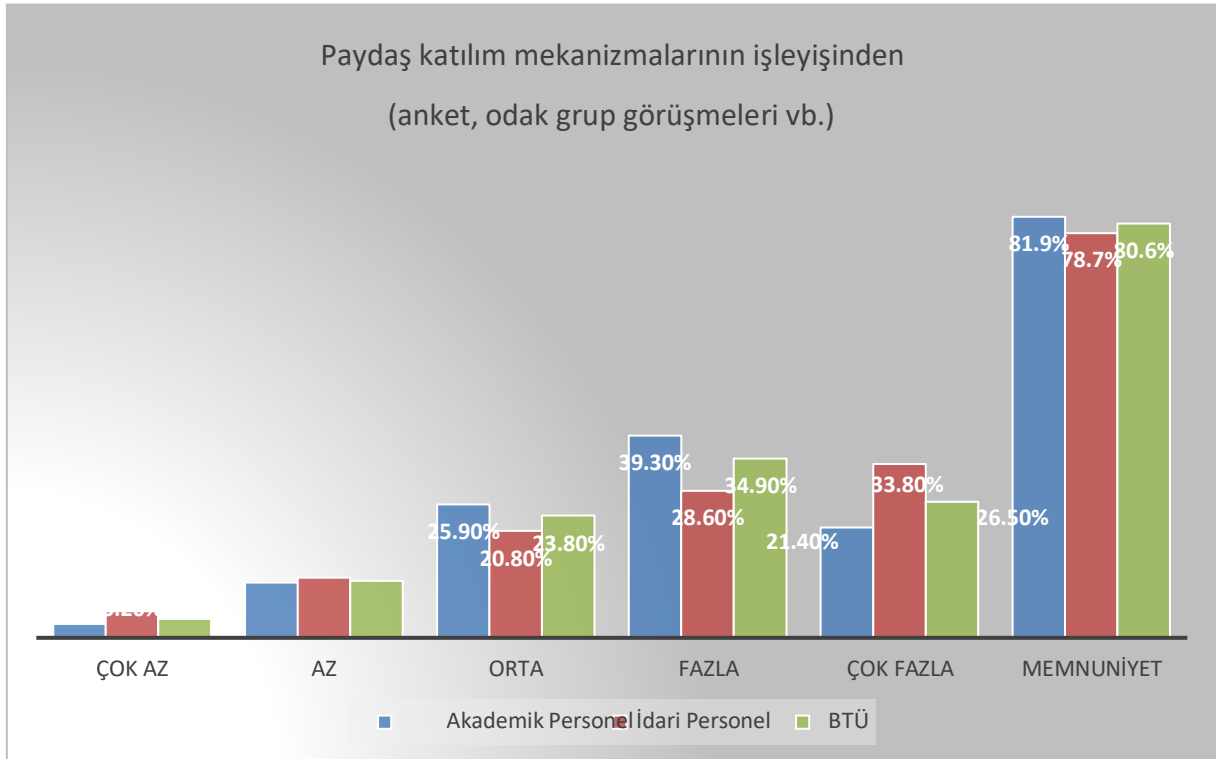


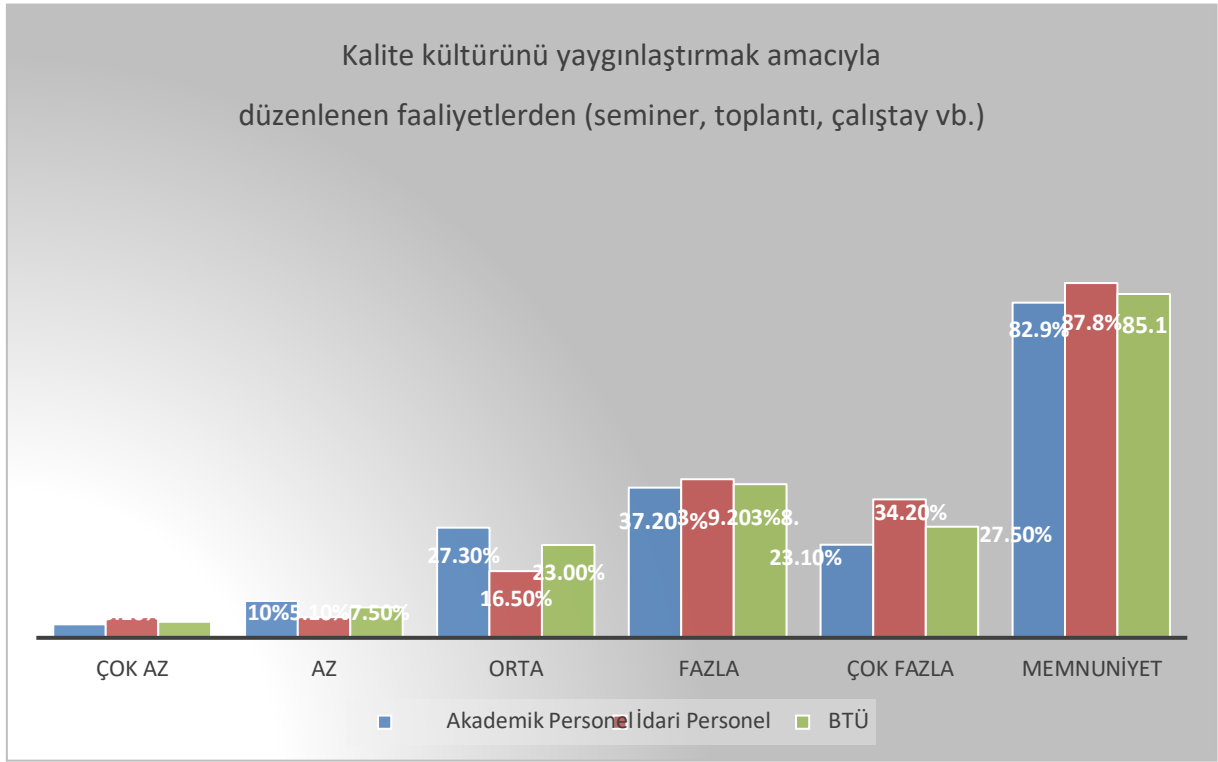
EK: Anket Sonuçları

### LİDERLİK, YÖNETİŞİM ve KALİTE

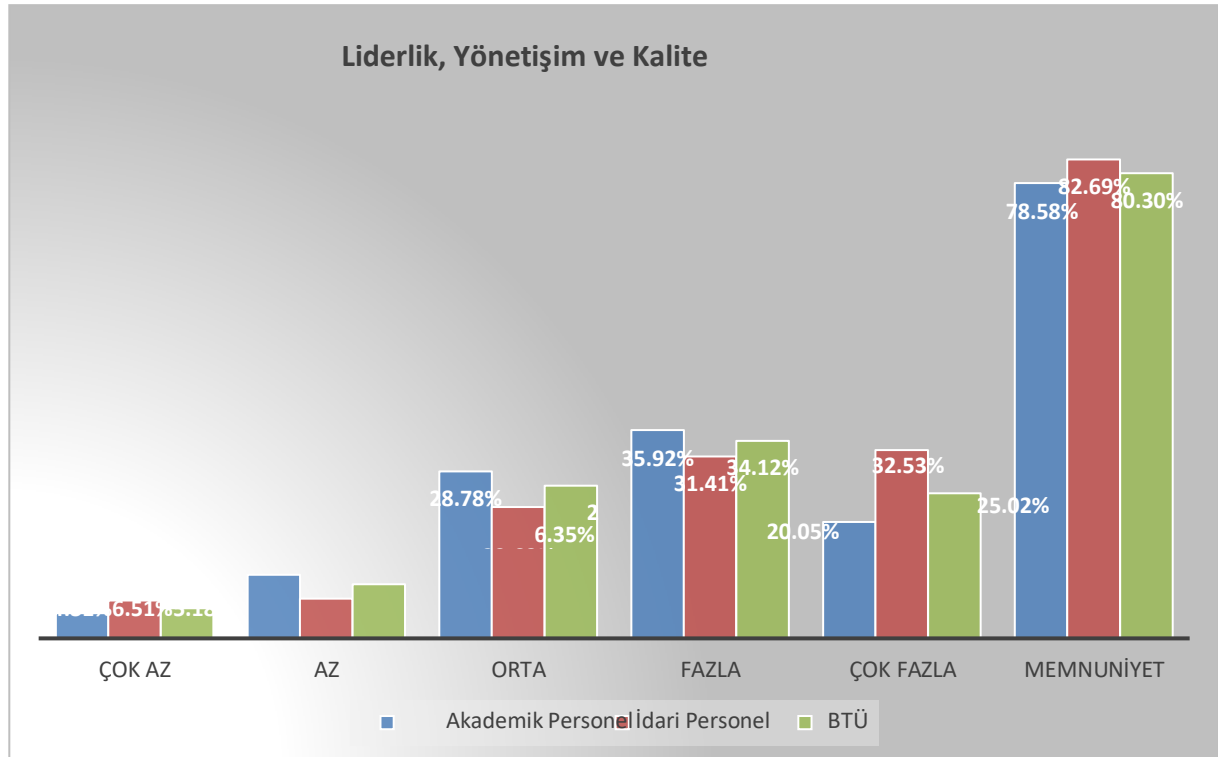






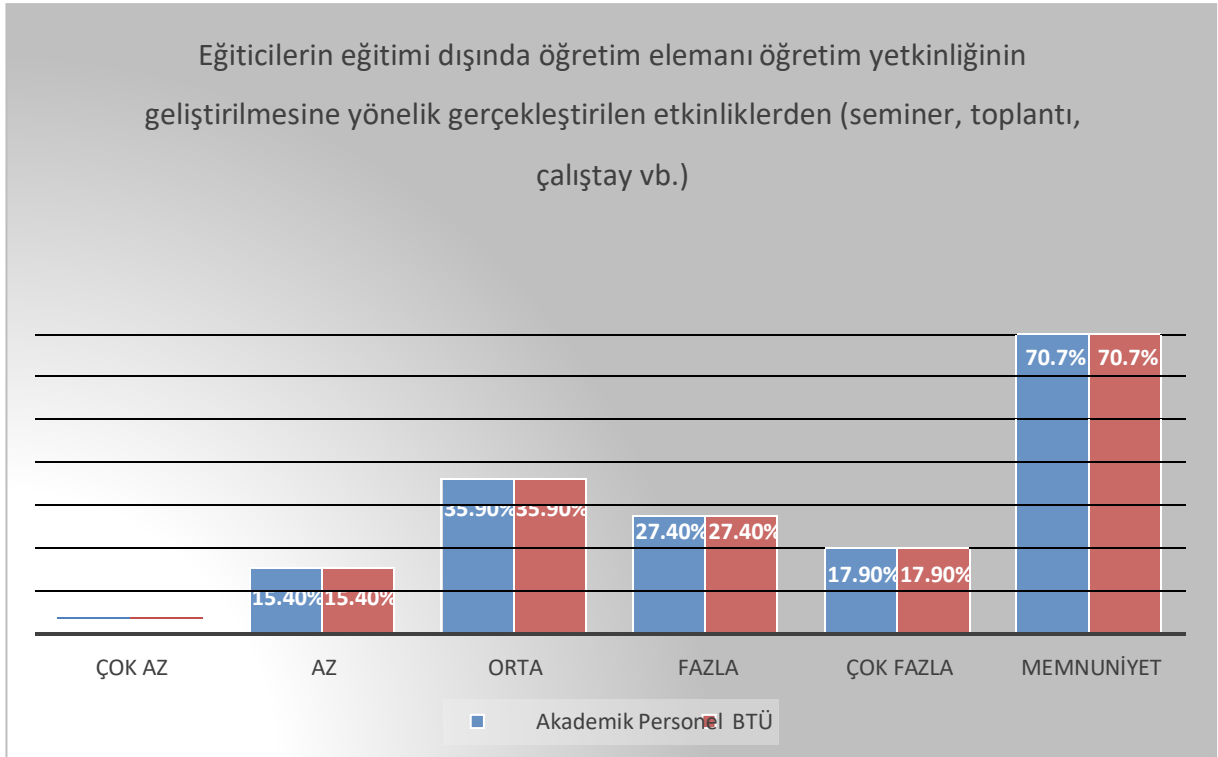


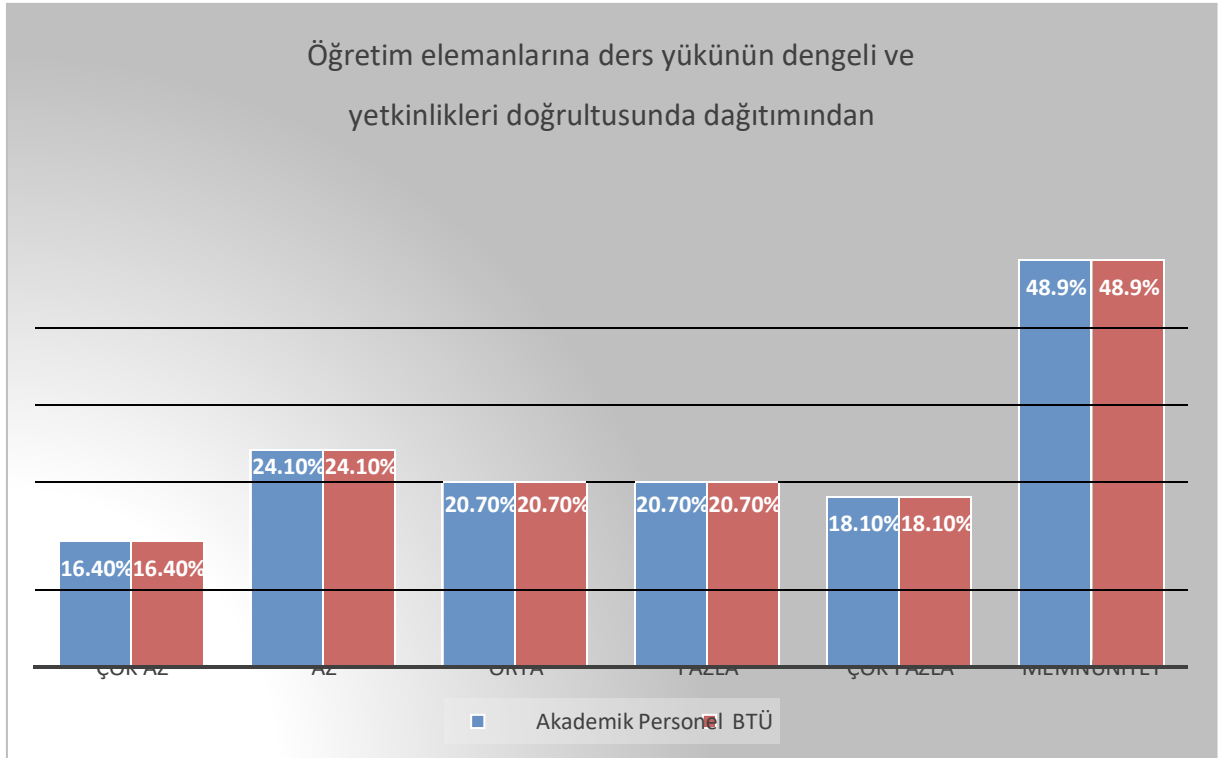
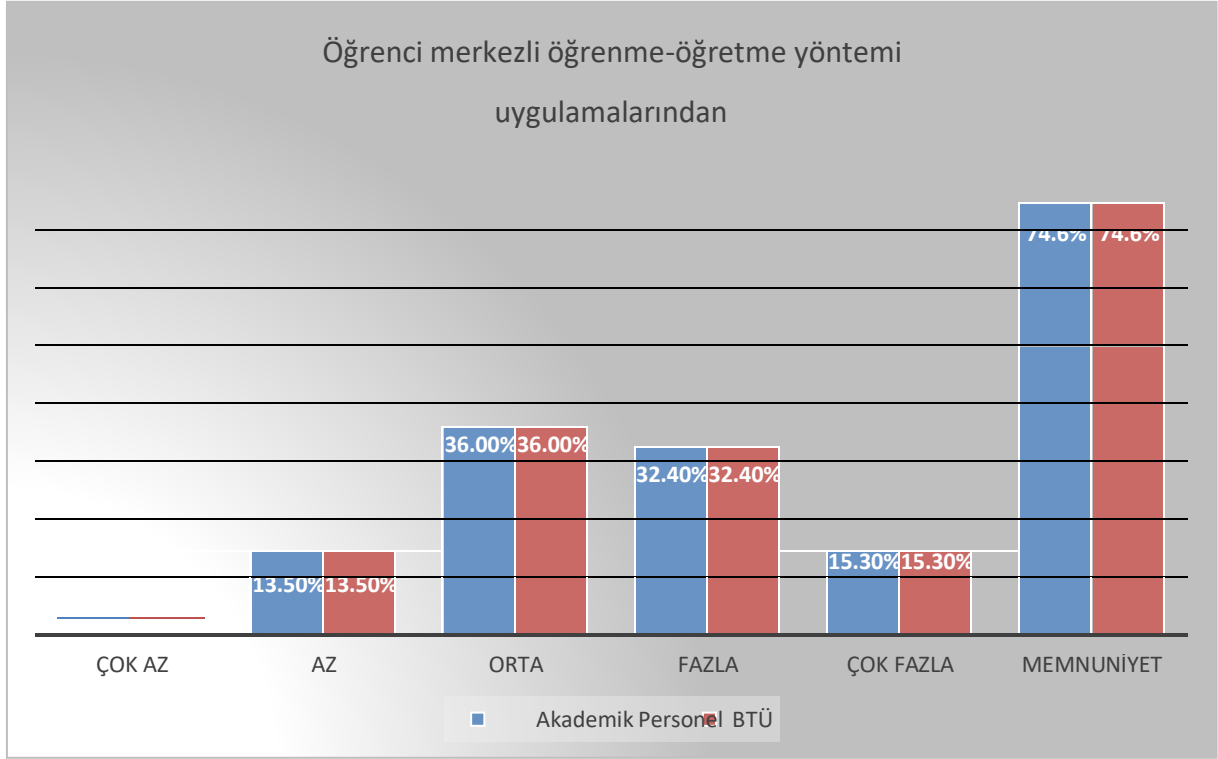
### Liderlik Yönetişim ve Kalite Grubu için Genel Grafik





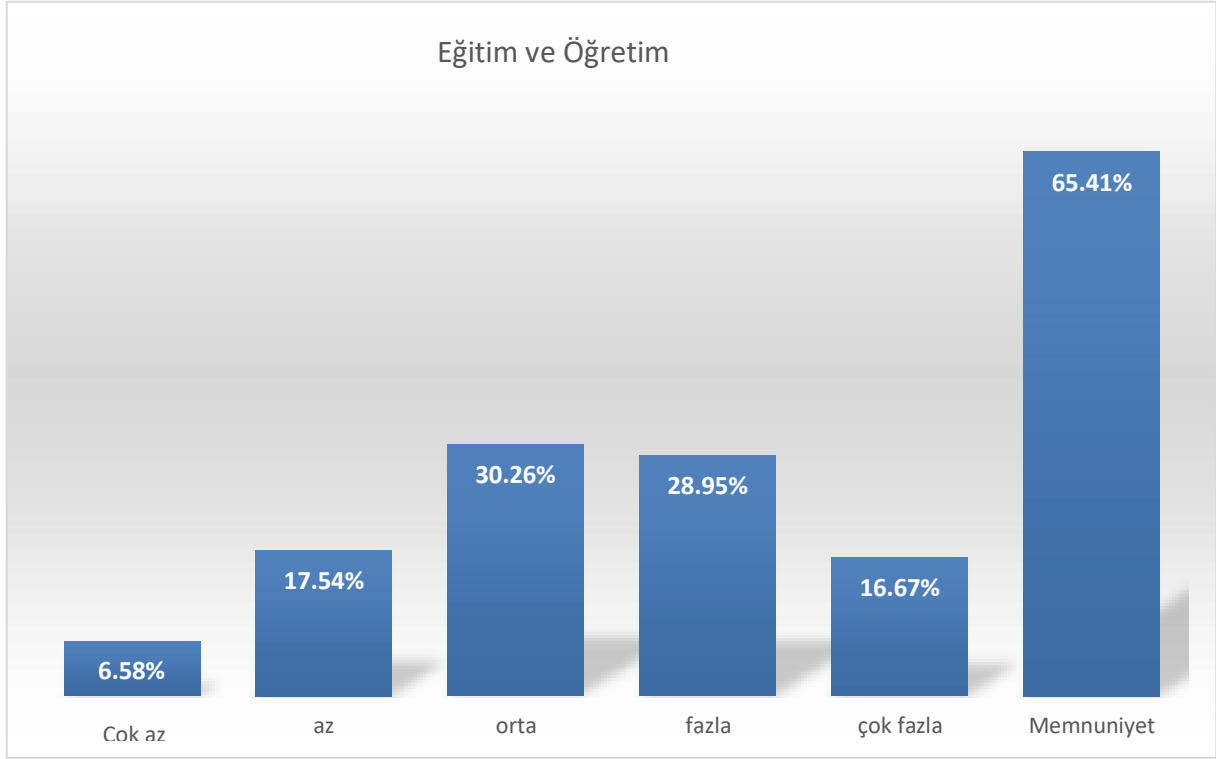
**EĞİTİM ve ÖĞRETİM (Sadece Akademik Personel)**



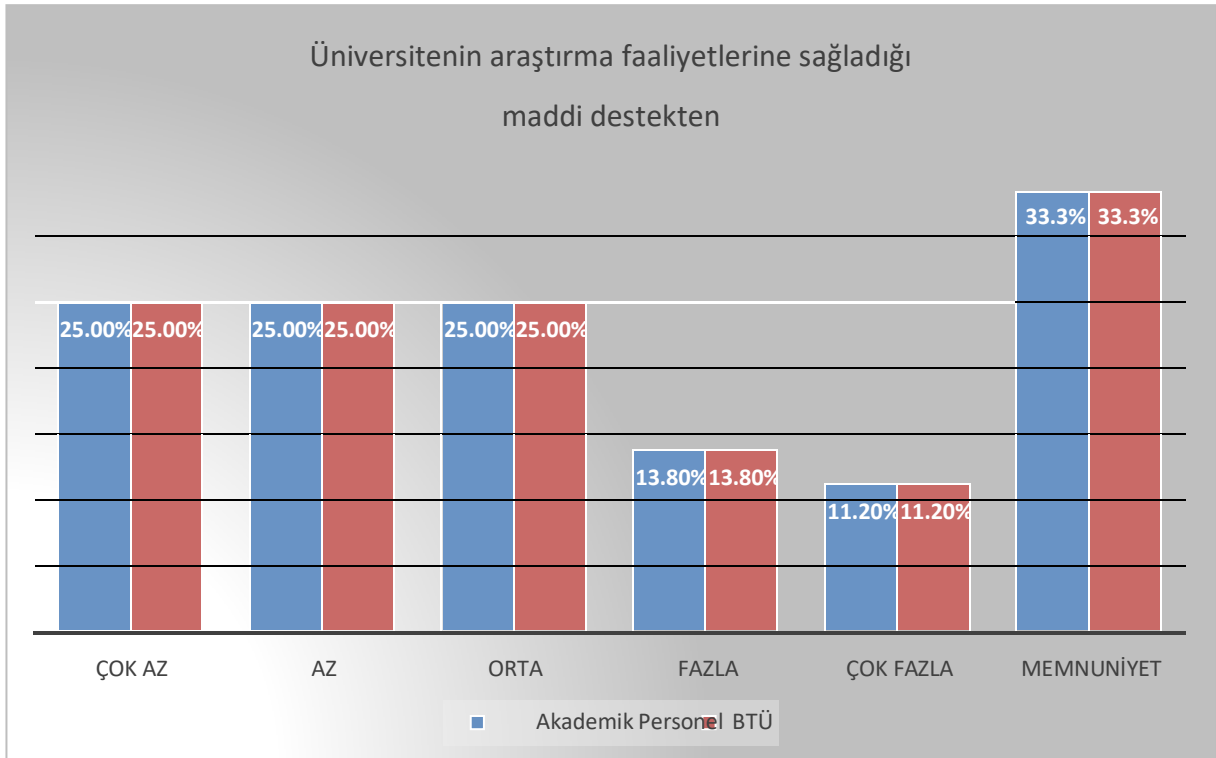




**Eğitim ve Öğretim Grubu için Akademik Personel Grafiği (Sadece akademik personele soruldu)**

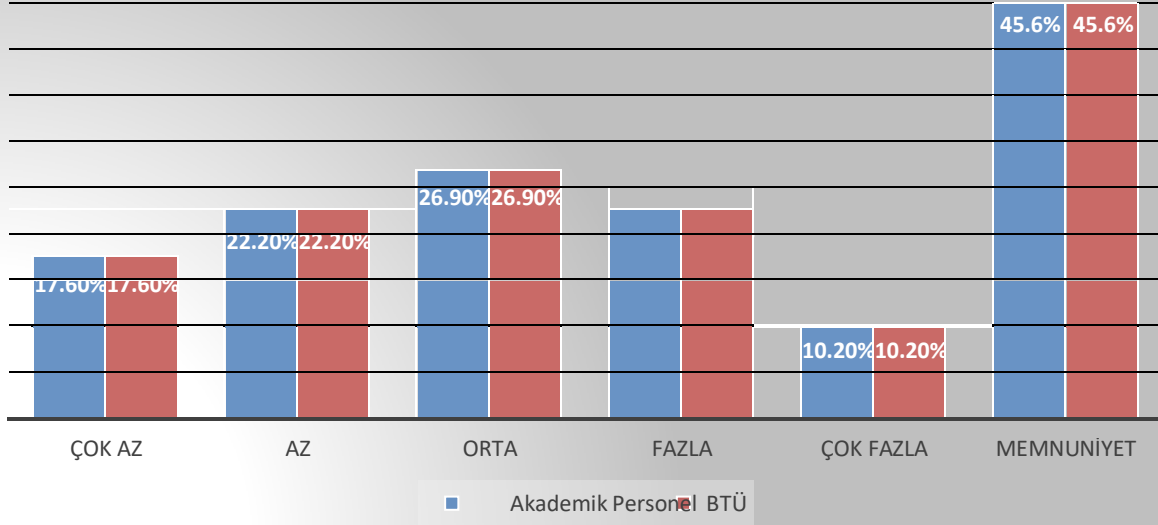


**ARAŞTIRMA ve GELİŞTİRME (Sadece Akademik Personel)**

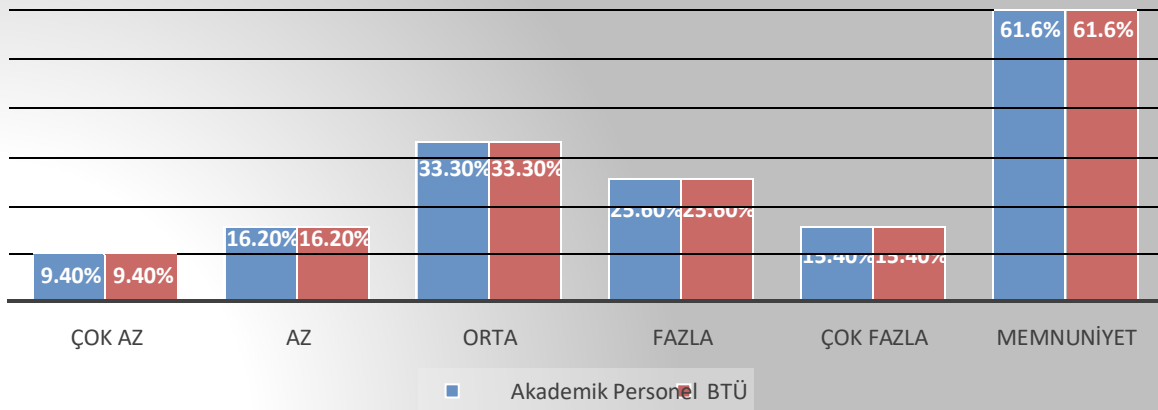




Araştırma ortamları ve altyapısından  
(laboratuvar, proje geliştirme alanları vb.)

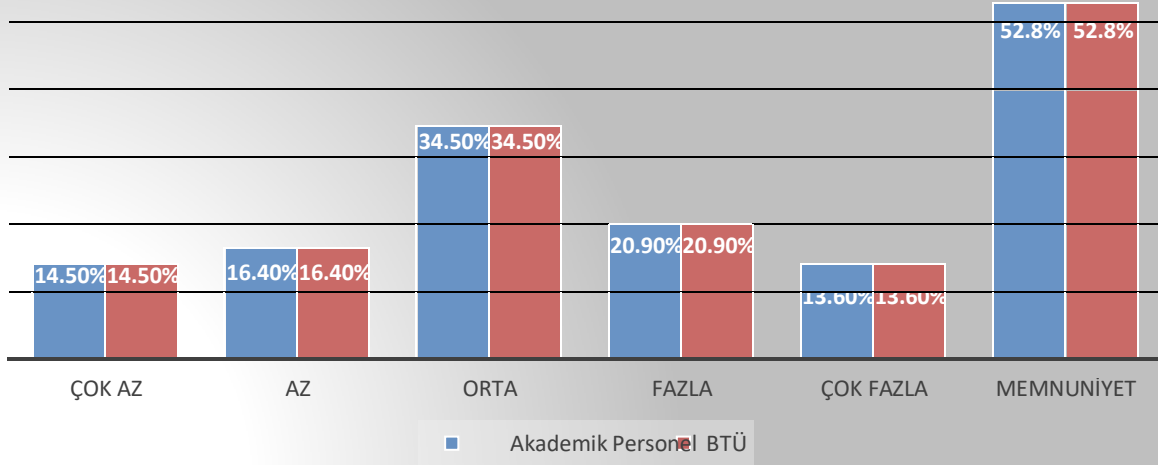


Araştırma yetkinliğinin geliştirilmesine yönelik  
gerçekleştirilen faaliyetlerden (destekleyici eğitimler,  
uluslararası fırsatlar, proje işbirliği çalışmaları vb.)

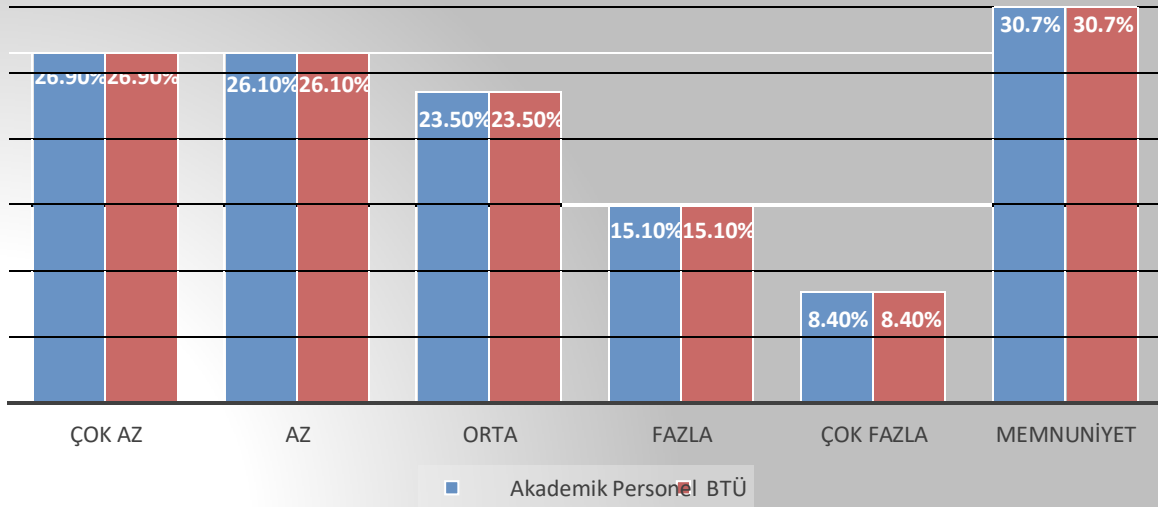




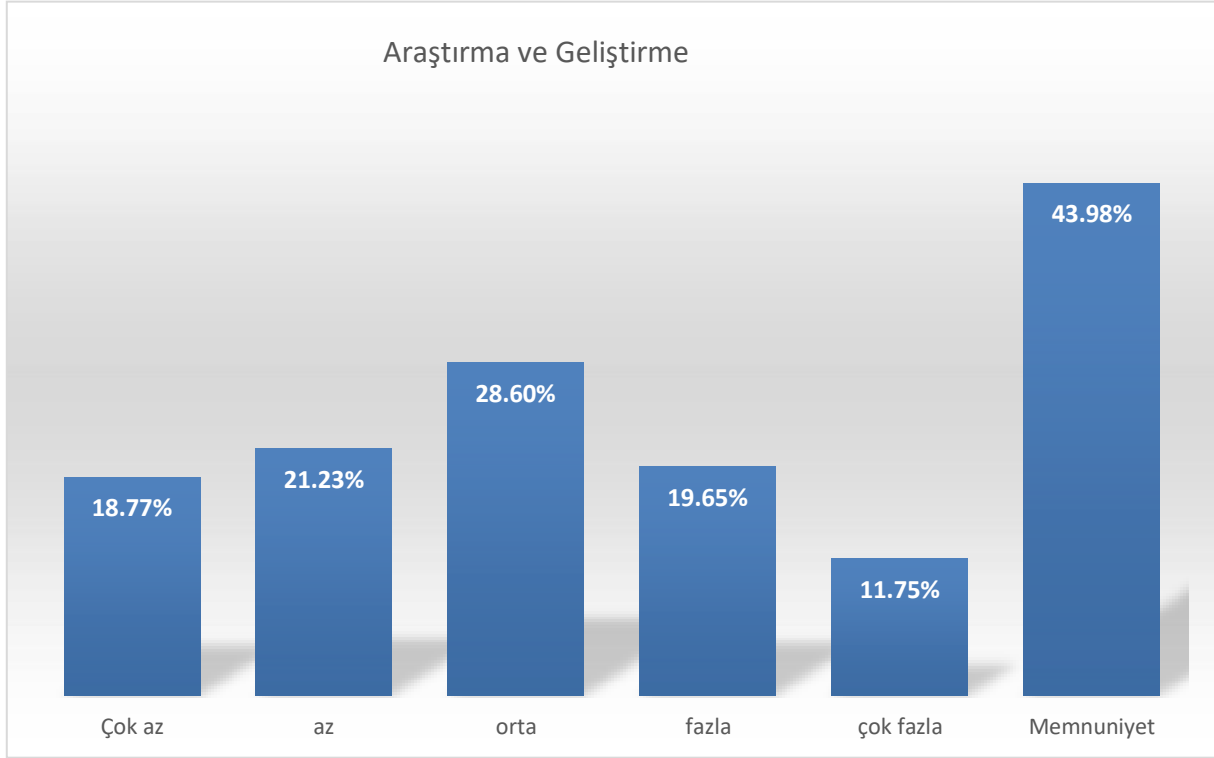
Ulusal ve uluslararası düzeyde gerçekleştirilen  
ortak programlar ve ortak araştırma faaliyetlerinden



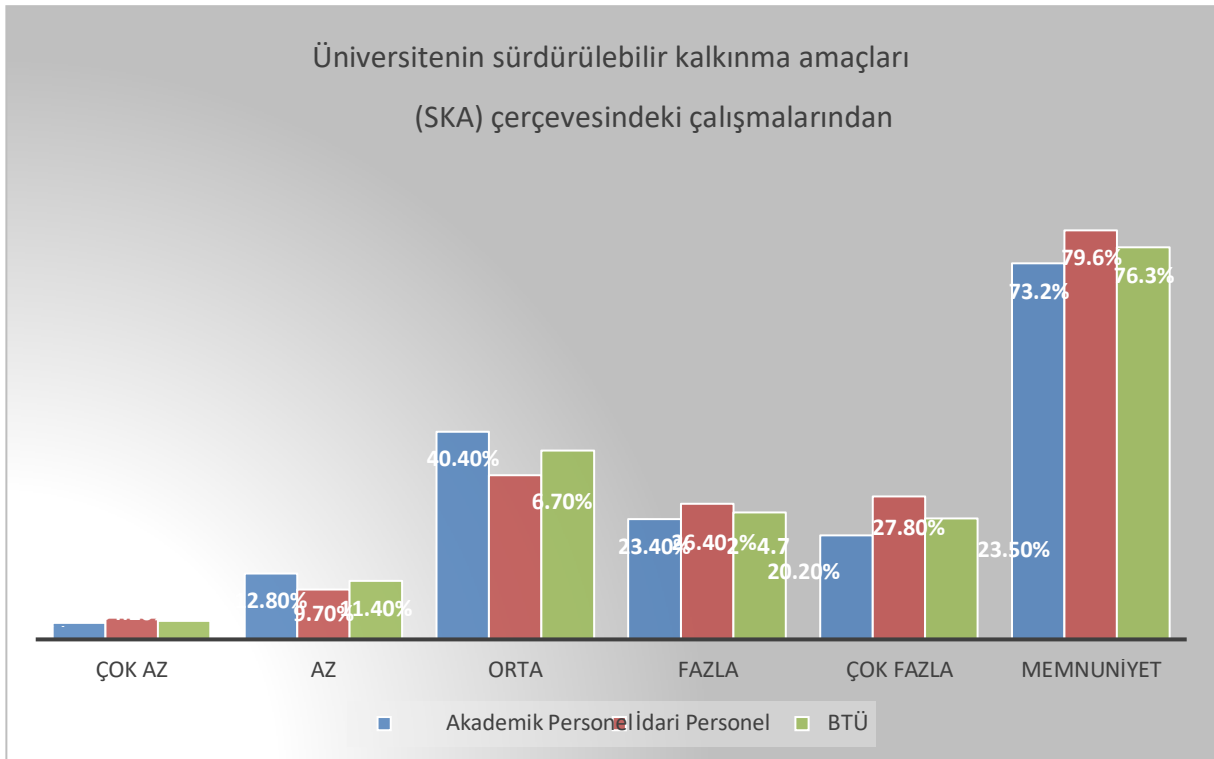
Üniversitede araştırma ve yayın yapmaya  
ayırabileceğim zamandan



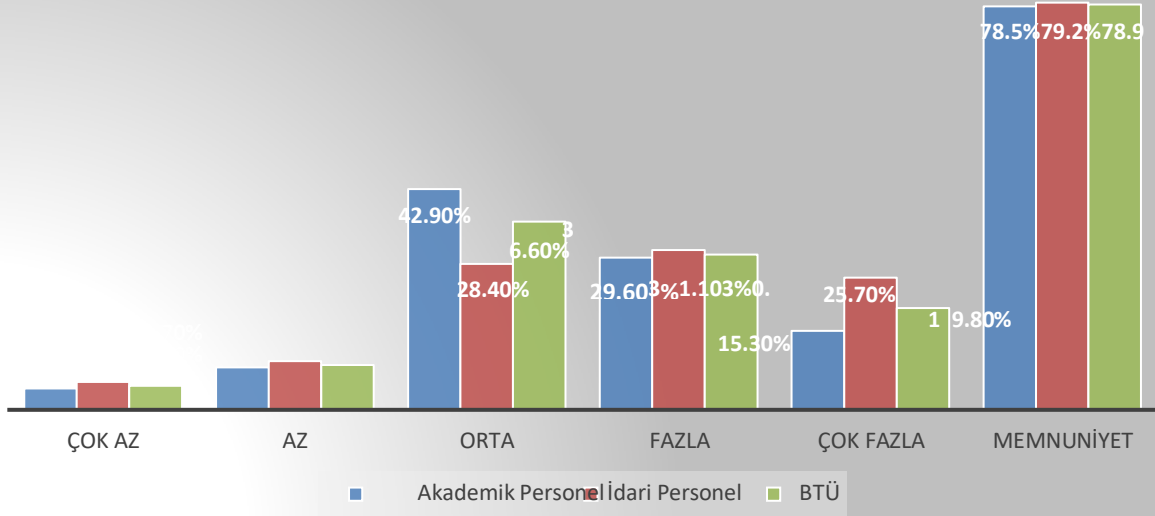
**Araştırma ve Geliştirme Grubu için Akademik Personel Grafiği (Sadece akademik personele soruldu)**



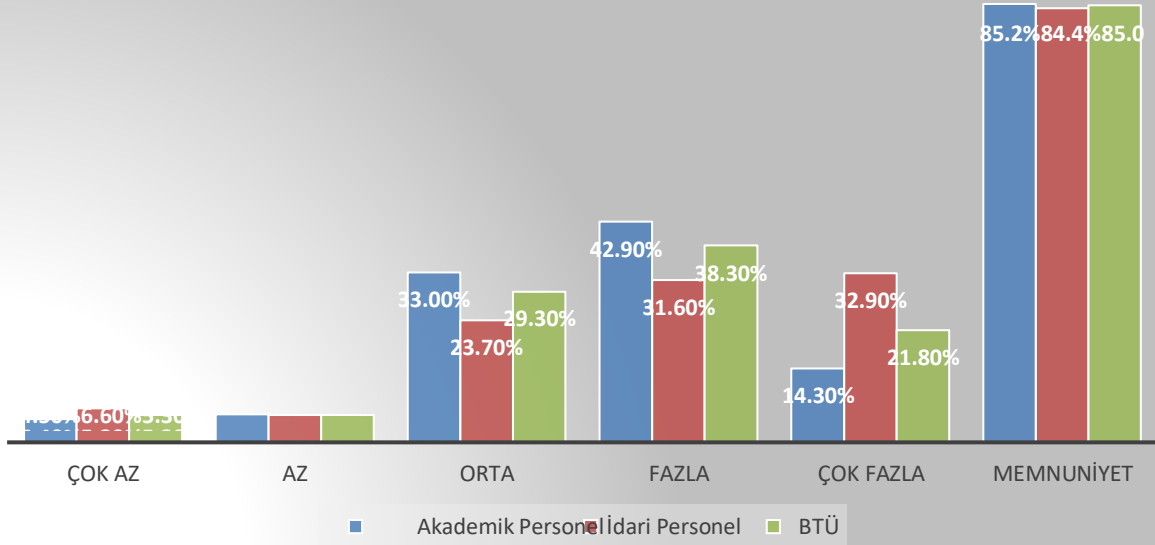
**TOPLUMSAL KATKI**

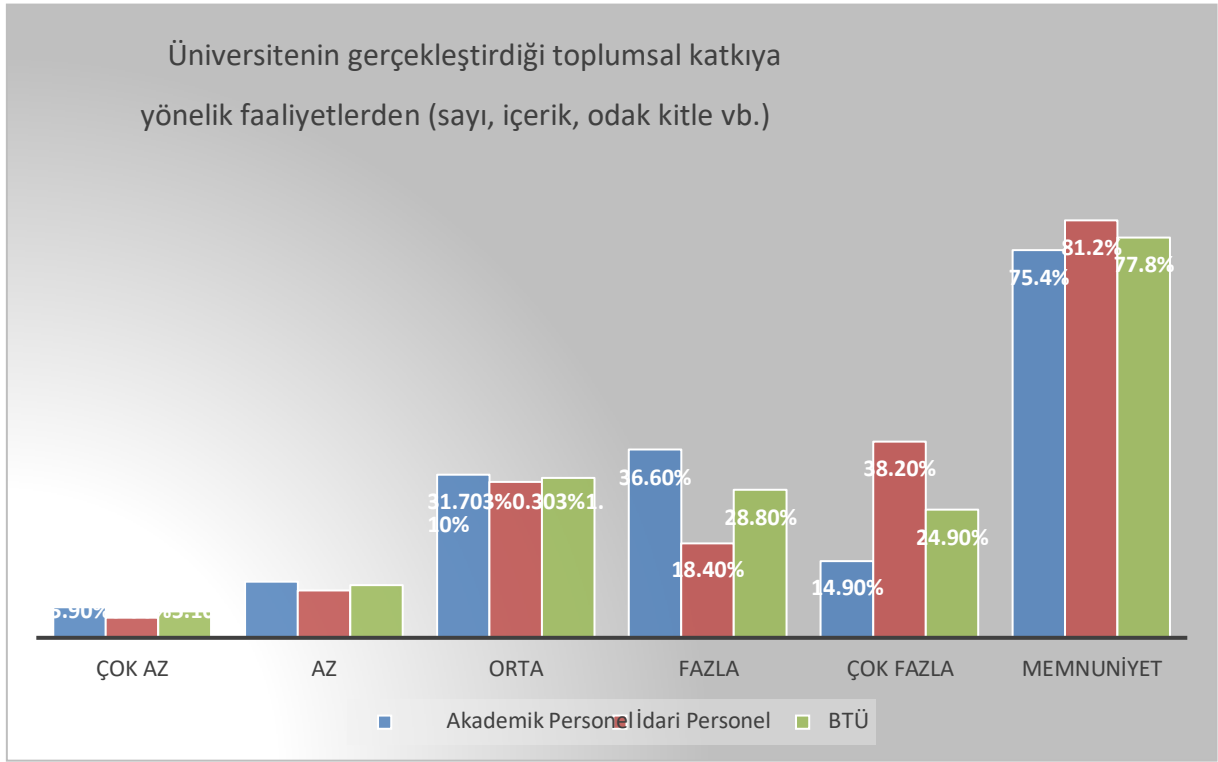


Üniversitenin yerel ekonomiye ve Türkiye ekonomisine sağladığı katkılardan

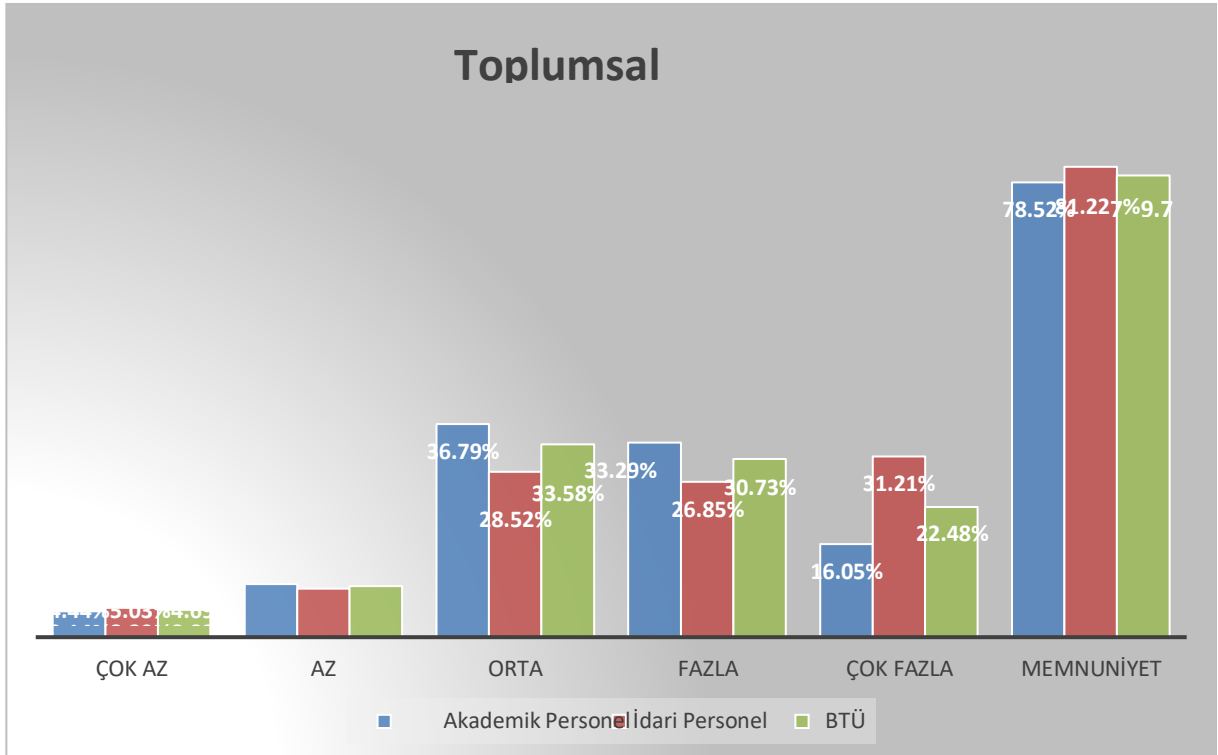


Üniversitenin etik ve toplumsal değerlere bağlı politikalarından



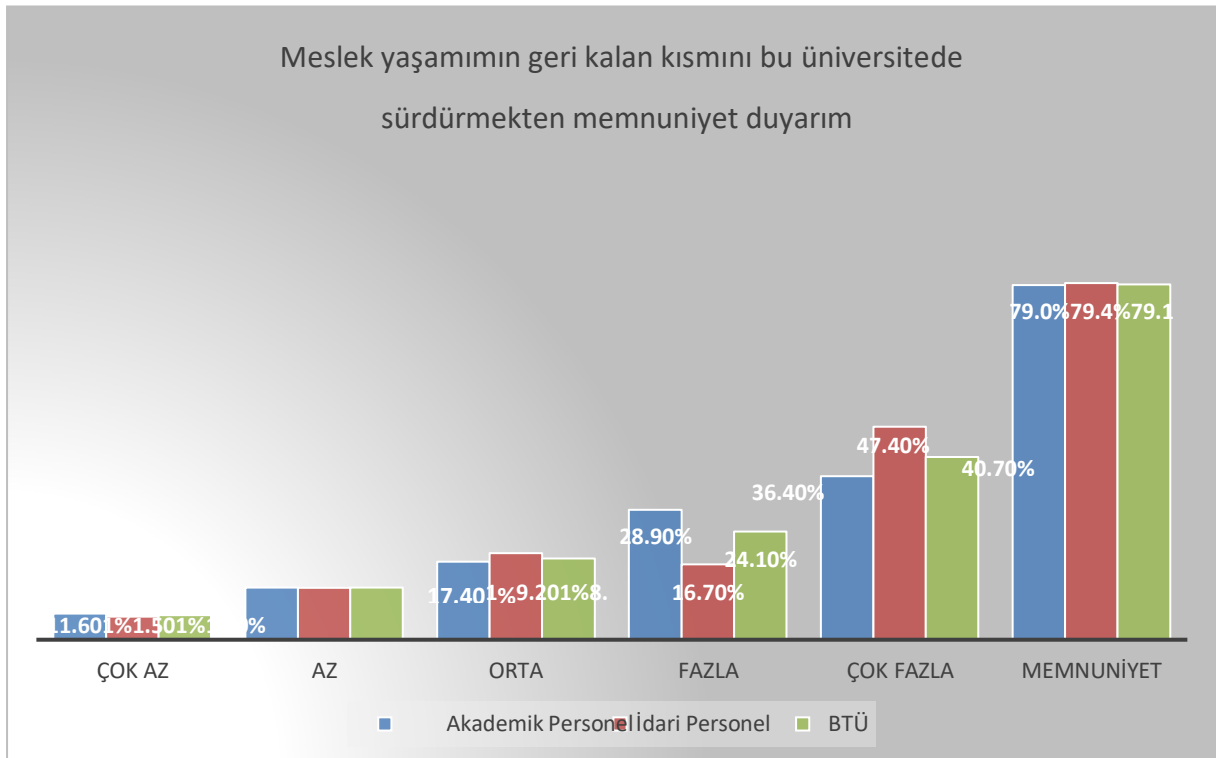
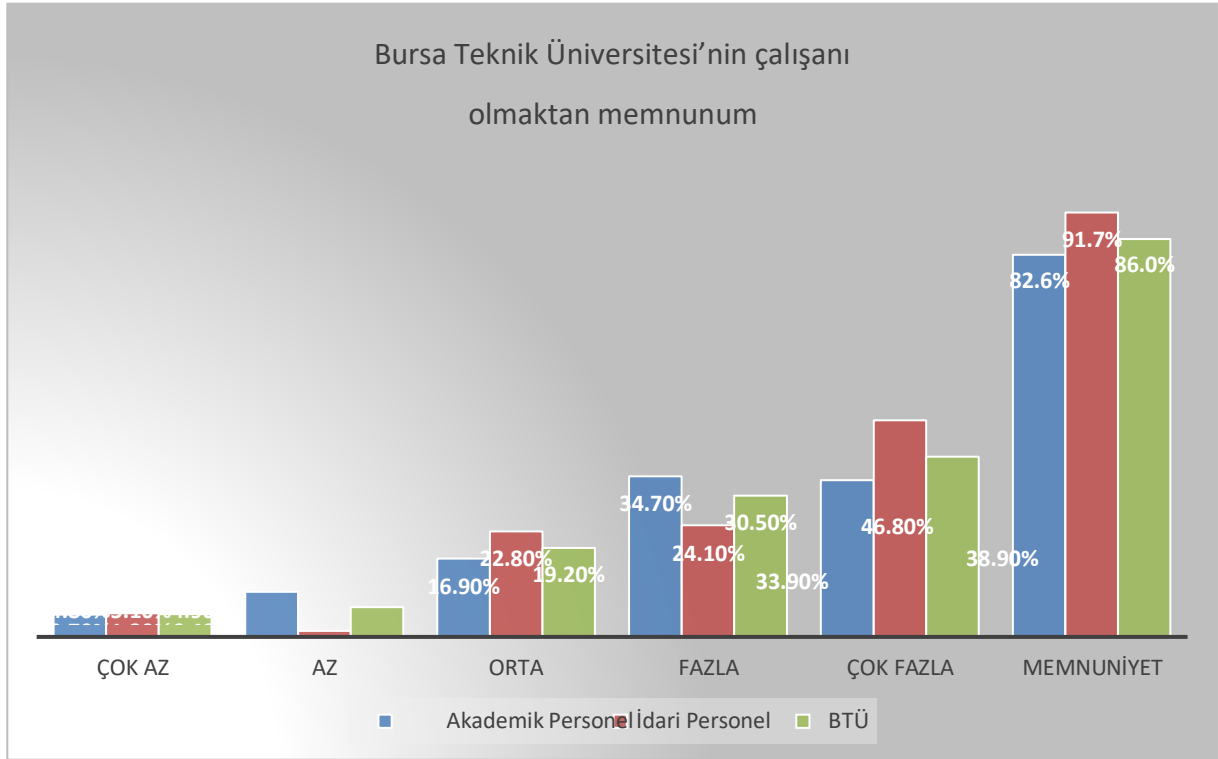


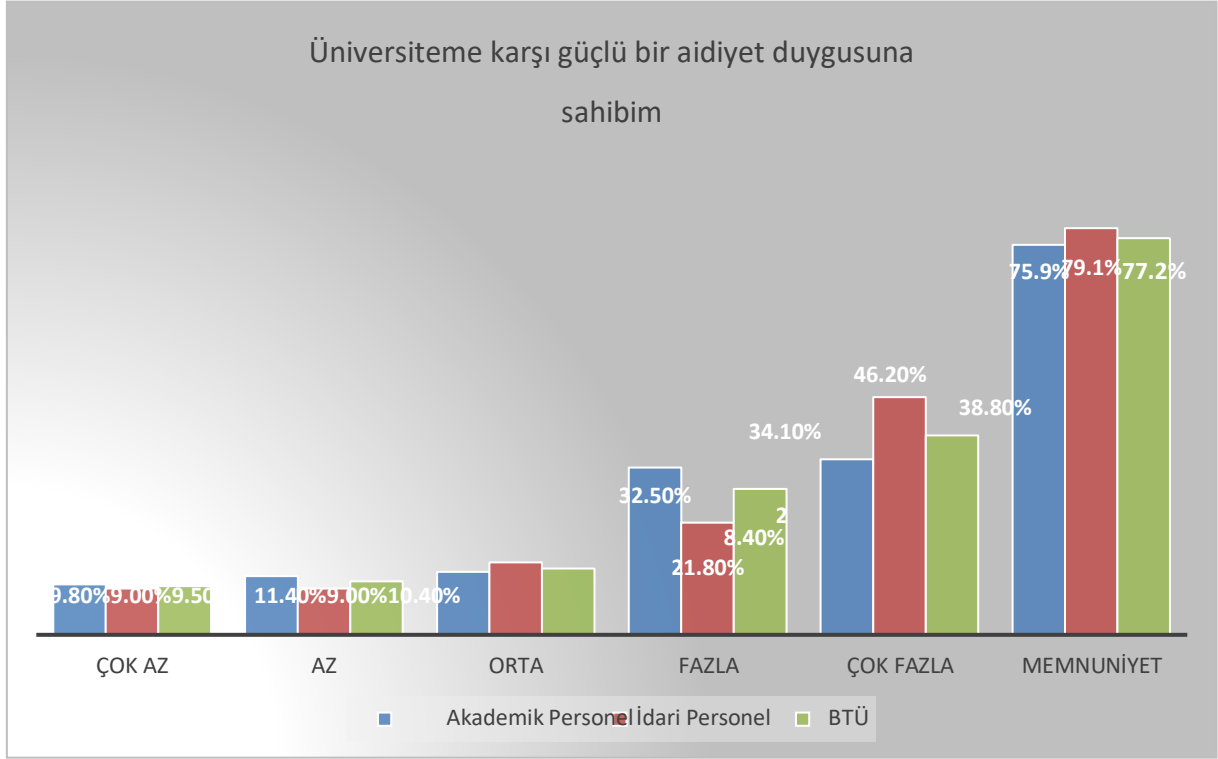
### Toplumsal Katkı Grubu için Genel Grafik



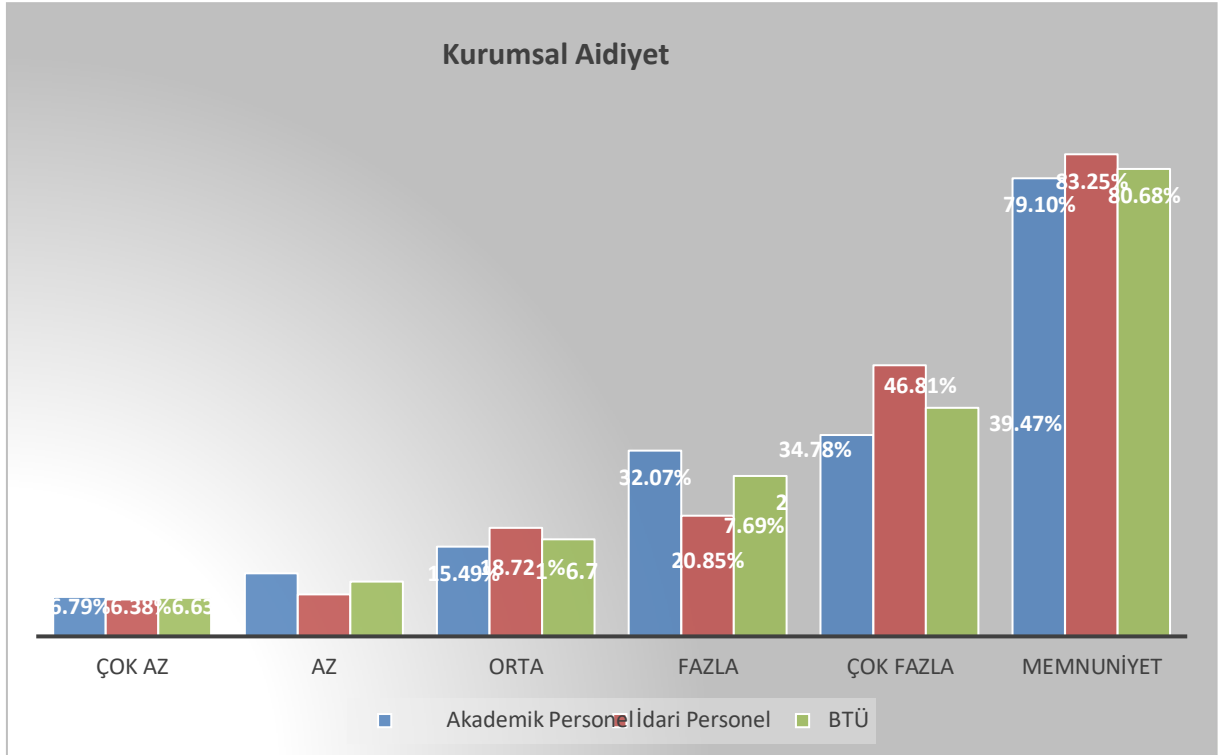


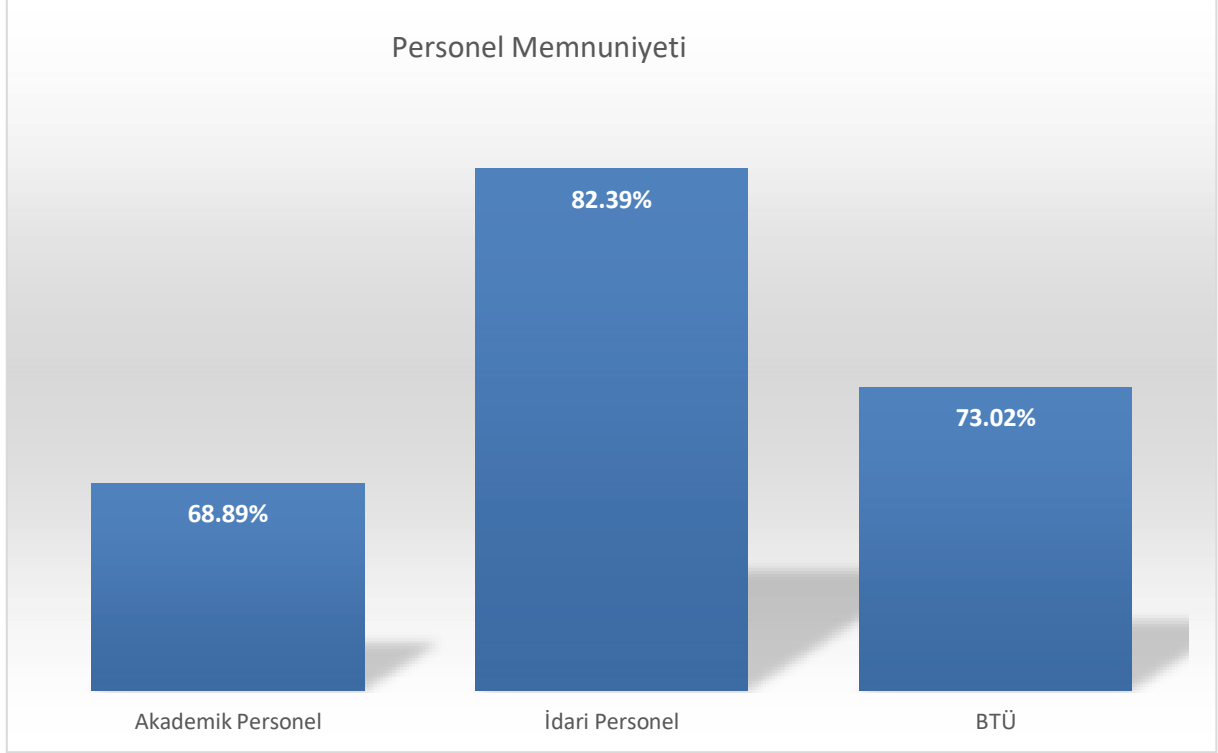
### KURUMSAL AİDİYET





### Kurumsal Aidiyet Grubu için Genel Grafik



**Genel Personel Memnuniyeti Sonuçları**

<b>Belirtmek istediğiniz diğer hususlar nelerdir?</b>
Fiziki alan(Laboratuvar ve ofis vb) sayısının artırılması gereklidir.****
İdari personel yetersizliği nedeniyle idari işi yapmak durumunda kalan akademik personelin bu tarz çalışmalara vakit harcaması kısıtlı olan araştırma faaliyeti sürelerini azaltmaktadır. Bu nedenle üniversitede düzenlenecek olan kalite, eğitim, seminer, vb. faaliyetlerin az sayıda ve kaliteli çalışmalardan oluşması talep edilmektedir.***
Yemek hizmetleri geliştirilmelidir.***
Kurum tarafından verilen bilgisayarlar iyileştirilmelidir.***
Bursa Teknik Üniversitesi ailesinin bir paydaşı olarak burada olmaktan çok mutluyum.***
Atamalarda liyakat temelli olmalıdır.**
BAP proje bütçelerinin artırılması gereklidir.*
Akademik çalışmalara ağırlık verilmelidir.*
Sosyal alanlar yetersiz artırılması gereklidir. (Futbol, basketbol, yüzme, tenis, voleybol, kafeler)*
Laboratuvarlardaki arızalı cihaz onarım bütçesinin artırılması gereklidir.*
Atama bekleyen hocalarımızın takibi yapılmalı ve kadrolar uygunluğa göre dağıtılmalıdır.
Son dönemde idari personele verilen değerden kendi adıma oldukça memnunum.
Kalite süreçlerinde istenen verilerin sağlıklı toplanabildiği bir bilişim ağı veya depolama alanı oluşturulmalıdır.
Özlük hakları konusunda atılan olumlu adımlar çok yerinde ve devamının gelmesini canı gönülden arzu ederim.
Derslikte bilgisayar kullanmadan verilen makine öğrenmesi, derin öğrenme ve yapay zeka derslerinin kurumun kalite politikası ve eğitimcilerin eğitimi ile örtüşmediği kanaatindeyim.
Yıldırım Yerleşkesinde güvenlik görevlileri pasif davranmakta, yabancı araç girişinde dahil maalesef kulübelerinden çıkmamaktadırlar.



Üniversitenin gidişatının her anlamda iyileştirilmesi
Üniversitemizde iş tanımlarının ve görev bilgilerinin eksik olduğunu düşünüyorum. Seçilen yöneticilerden yaptığınız kalite toplantılarına katılım oluyor ama diğer personel bu konuda bilgilendirilmiyor. Birimlerde düzenli bir şekilde üniversitenin stratejik planı ve diğer çalışmalar hakkında bilgilendirilmiyoruz. Bazı birimlerde ciddi uygulama sıkıntıları var.
Çalışanların düşüncelerinin alınması ve sorunlarının çözüldüğü bir ortamın yaratılması
ARGE faaliyetlerine destek arttırılmalıdır.
YDYO'nun mevcut durumu geliştirilmelidir.
Üniversitemizde yapılan sınavlarda (ATA -AÖF vb. ) üniversitemiz memurlarına öncelik verilmesini arz ederim.