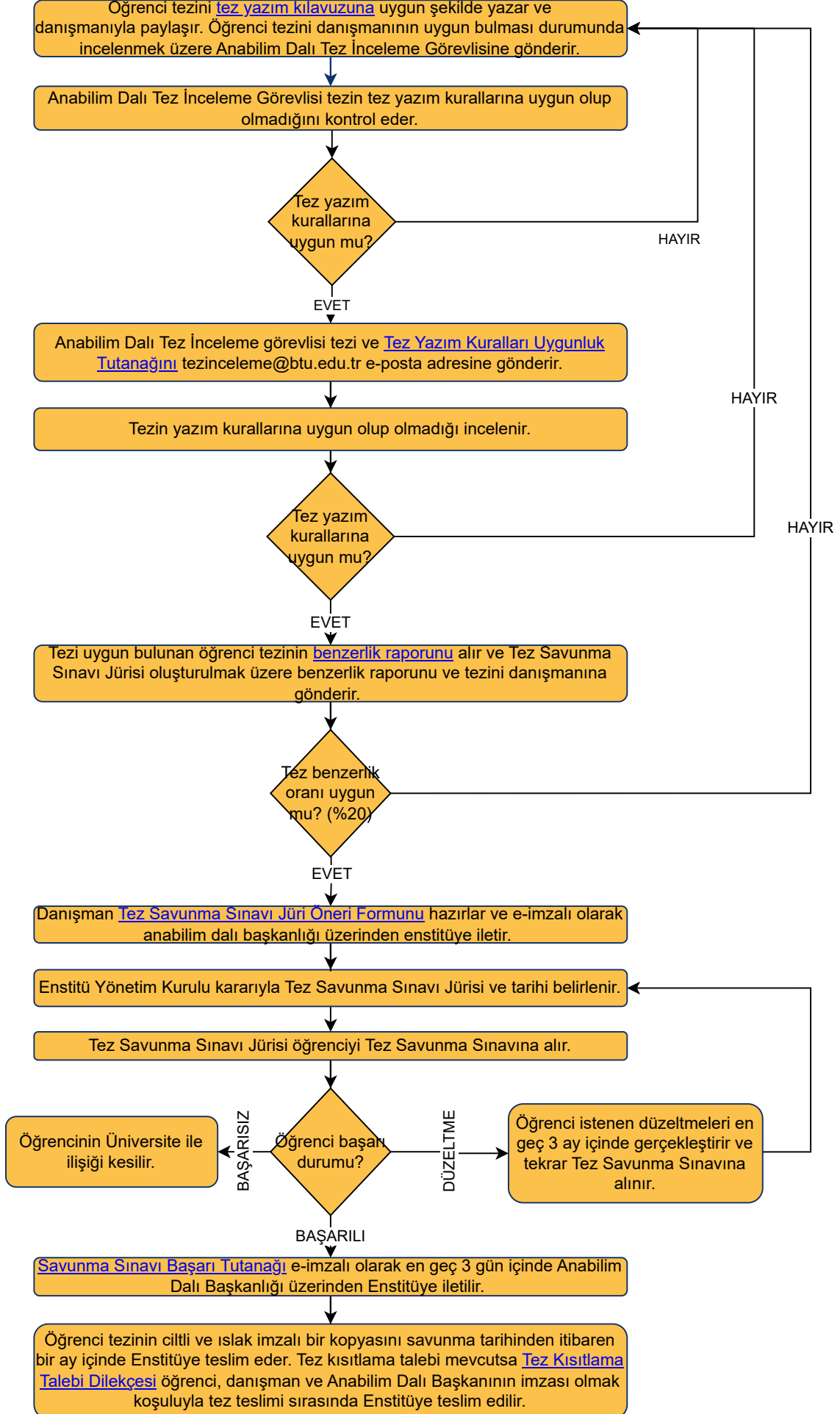




YÜKSEK LİSANS TEZ SAVUNMA SINAVI SÜRECİ

İŞ AKIŞ ŞEMASI





## YÜKSEK LİSANS TEZ SAVUNMA SINAVI SÜRECİ

### UYGULAMA ADIMLARI

1. Öğrenci tezini [Tez Yazım Kılavuzuna](#) uygun şekilde yazar ve danışmanı ile paylaşır. Tez Yazım Kılavuzunda yer almayan hususlar için [Tez Yazım Şablonuna](#) başvurulur. Öğrenci tezini danışmanının uygun bulması durumunda incelenmesi için Anabilim Dalı Tez İnceleme Görevlisine gönderir.
2. Anabilim Dalı Tez İnceleme Görevlisi tezin tez yazım kurallarına uygun olup olmadığını denetler. Tezin kurallara uygun yazılmadığı durumda tez öğrenciye iade edilir ve öğrencinin tezi düzeltmesi sağlanır. Anabilim Dalı Tez İnceleme Görevlisi tezin kurallara uygun yazıldığı durumda [Tez Yazım Kurallarına Uygunluk Tutanağını](#) hazırlar. Tutanağı ve tezi [tezinceleme@btu.edu.tr](mailto:tezinceleme@btu.edu.tr) adresine gönderir. Anabilim Dalı Tez İnceleme Görevlisi tez incelemesini 5 iş günü içerisinde tamamlamak zorundadır. Tezde uygunsuzlukların tespit edilmesi durumunda her bir kontrol için 5 iş günü süre kullanılabilir.
3. Enstitü tez inceleme e-posta adresine gönderilen tez en geç 7 iş günü içinde şeklen incelenir. Tezde uygunsuzluk tespit edilirse tez öğrenciye gerekçeleri ile birlikte iade edilir ve öğrenci tezini düzelterek 2. adımdan süreci yeniden başlatır. Tez yazım kurallarına uygunsa öğrenci tez savunma sınavına girebileceği konusunda bilgilendirilir.
4. Öğrenci tezinin benzerlik raporunu [Turnitin](#) yazılımını kullanarak oluşturur. Tezini ve benzerlik raporunu Tez Savunma Sınavı Jürisi oluşturulmak üzere danışmanına gönderir. Tez benzerlik oranı için üst sınır tek bir kaynak için %10, toplamda ise %20'dir. Bunun üzerinde benzerlik oranına sahip olan tezler için öğrencinin benzerlik oranını düşürmesi gerekir. Bu sınırın altına düşürülemediği durumlarda öğrencinin ve danışmanın gerekçesini yazılı olarak Enstitüye iletmesi gerekmektedir.
5. Danışman öğrencinin tezini ve benzerlik raporunu inceler. [Tez Savunma Sınavı Jürisi Öneri Formunu](#) hazırlar ve e-imzalı olarak Anabilim Dalı Başkanlığı üzerinden Enstitüye gönderir. Tez savunma sınavı tarihinin jüri önerisinin değerlendirileceği Enstitü Yönetim Kurulu tarihinden en az 10 gün sonra olması gerekir.
6. Enstitü Yönetim Kurulu Tez Savunma Sınavı Jürisi Önerisini ve savunma sınavı tarihini değerlendirerek karara bağlar.
7. Danışman Enstitü Yönetim Kurulu kararıyla tezi jüri üyelerine iletir. Jüri tezi inceler ve belirlenen tarihte öğrenciyi tez savunma sınavına alır. Öğrenci tez savunma sınavında başarısız bulunursa Üniversite ile ilişkisi kesilir. Tez ile ilgili düzeltme talep edilirse öğrencinin en geç 3 ay içinde tezini düzeltmesi ve aynı jüri önünde tekrar savunması gerekmektedir. 3 ay içinde istenen düzeltmeler yerine getirilmezse öğrencinin Üniversite ile ilişkisi kesilir. Öğrenci tez savunma sınavında başarılı bulunursa süreç 8. adımla devam eder.
8. [Tez Savunma Sınavı Başarı Tutanağı](#) e-imzalı olarak savunma sınavı tarihinden itibaren 3 gün içinde [elektronik belge yönetim sistemi](#) aracılığıyla Anabilim Dalı Başkanlığı üzerinden Enstitüye iletilir. Üniversitemiz dışındaki kurumlarda görev yapan jüri üyelerinin sonuç tutanağını e-imzalayabilmesi için alt yapı çalışmaları tamamlanmış olup bu üyelerden tutanağı e-imzalaması talep edilmektedir. Aksi durumlar için Enstitü personeli bilgilendirilmelidir.
9. Öğrenci tezinin ciltli ve ıslak imzalı bir kopyasını savunma sınavı tarihinden itibaren bir ay içinde Enstitüye teslim eder. Tez kısıtlama talebi mevcutsa [tez kısıtlama talebi](#) dilekçesi öğrenci, danışman ve Anabilim Dalı Başkanının imzası olmak koşuluyla tez teslimi sırasında Enstitüye teslim edilir.