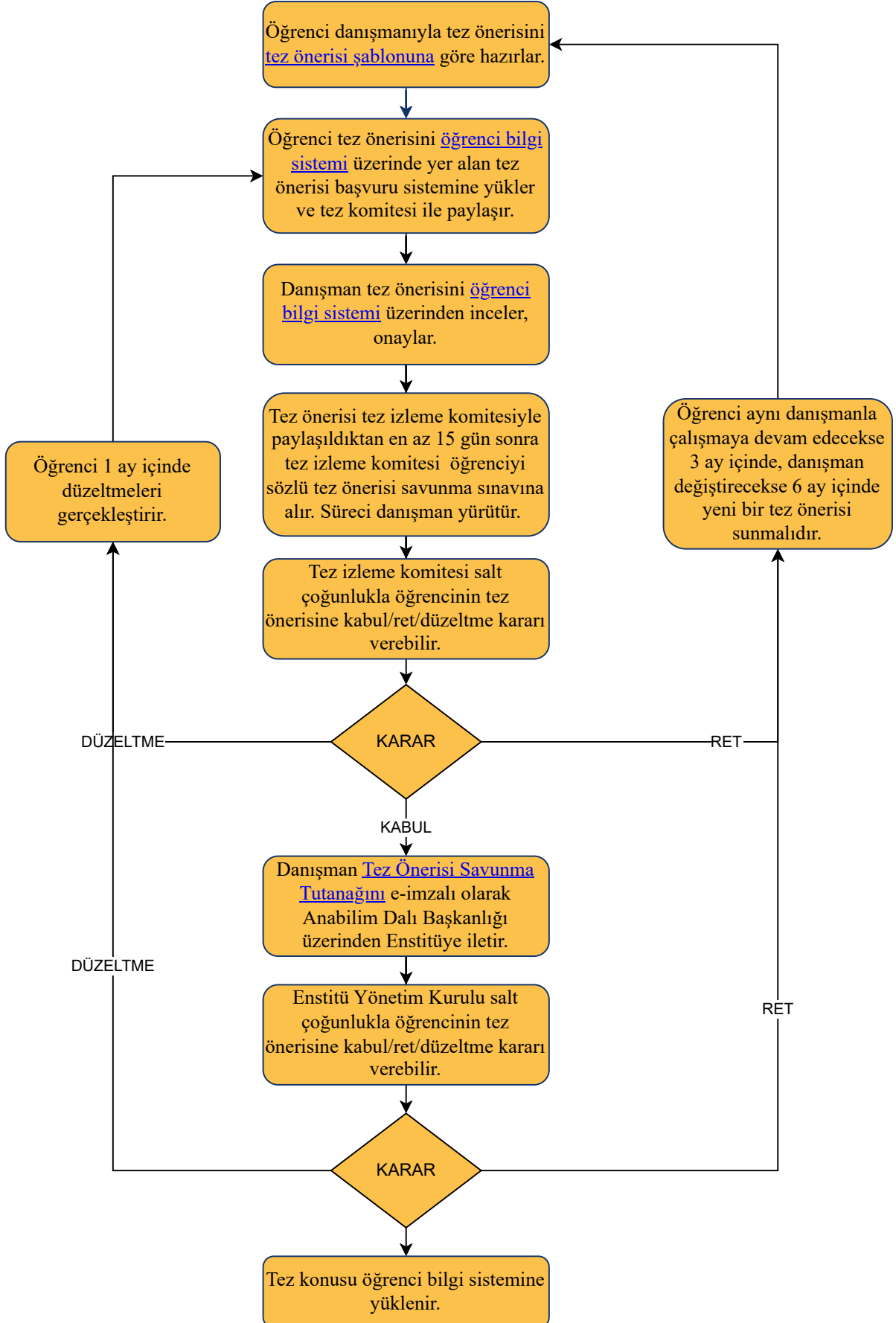




DOKTORA TEZ ÖNERİ SÜRECİ

İŞ AKIŞ ŞEMASI





DOKTORA TEZ ÖNERİ SÜRECİ

UYGULAMA ADIMLARI

1. Öğrenci danışmanı ile tez önerisini [tez önerisi şablonuna](#) uygun olarak hazırlar.
2. Öğrenci tez önerisini öğrenci bilgi sistemi üzerinde (<https://obs.btu.edu.tr/>) yer alan tez önerisi başvuru sistemine yükler ve tez komitesi ile paylaşır.
3. Öğrencinin danışmanı tez önerisini öğrenci bilgi sistemi (<https://obs.btu.edu.tr/>) üzerinden inceler ve uygun bulması halinde onaylar.
4. Tez önerisi tez izleme komitesiyle paylaşıldıktan en az 15 gün sonra tez izleme komitesi öğrenciyi tez önerisi savunma sınavına alır. Bu süreci öğrencinin danışmanı yürütür.
5. Tez izleme komitesi, öğrencinin sunduğu tez önerisinin kabul, düzeltme veya reddedileceğine salt çoğunlukla karar verir. Düzeltme için bir ay süre verilir. Bu süre sonunda kabul veya ret yönünde salt çoğunlukla karar verilir. Tez önerisi reddedilen öğrenci, yeni bir danışman ve/veya tez konusu seçme hakkına sahiptir. Bu durumda yeni bir tez izleme komitesi atanabilir. Programa aynı danışmanla devam etmek isteyen öğrenci üç ay içinde, danışman ve tez konusunu değiştiren öğrenci ise altı ay içinde tekrar tez önerisi savunmasına alınır. Tez önerisi bu savunmada da reddedilen öğrencinin Üniversite ile ilişkisi kesilir.
6. Tez önerisi kabul edilen öğrenci için danışman [Tez Önerisi Savunma Tutanağını](#) e-imzalı olarak Anabilim Dalı Başkanlığı üzerinden Enstitüye iletir. Üniversitemiz dışındaki kurumlarda görev yapan komite üyelerinin sonuç tutanağını e-imzalayabilmesi için alt yapı çalışmaları tamamlanmış olup bu üyelerinden tutanağı e-imzalaması talep edilmektedir. Aksi durumlar için enstitü personeli bilgilendirilmelidir.
7. Enstitü Yönetim Kurulu tez önerisini inceler ve tez önerisinin kabul, düzeltme veya reddedileceğine salt çoğunlukla karar verir. Tez önerisinin kabul edilmesi durumunda tez konusu öğrenci bilgi sistemine yüklenir. Reddedilmesi ya da düzeltme verilmesi durumunda 5. Adımdaki süreçler işletilir.
8. Tez önerisinin kabul edilmesini takip eden süreçte Tez İzleme Komitesi altı aylık periyotlarla toplanarak öğrencinin tez çalışmalarının gelişimini değerlendirir