



# ENDÜSTRİ MÜHENDİSLİĞİ BÖLÜMÜ

ORYANTASYON SUNUMU



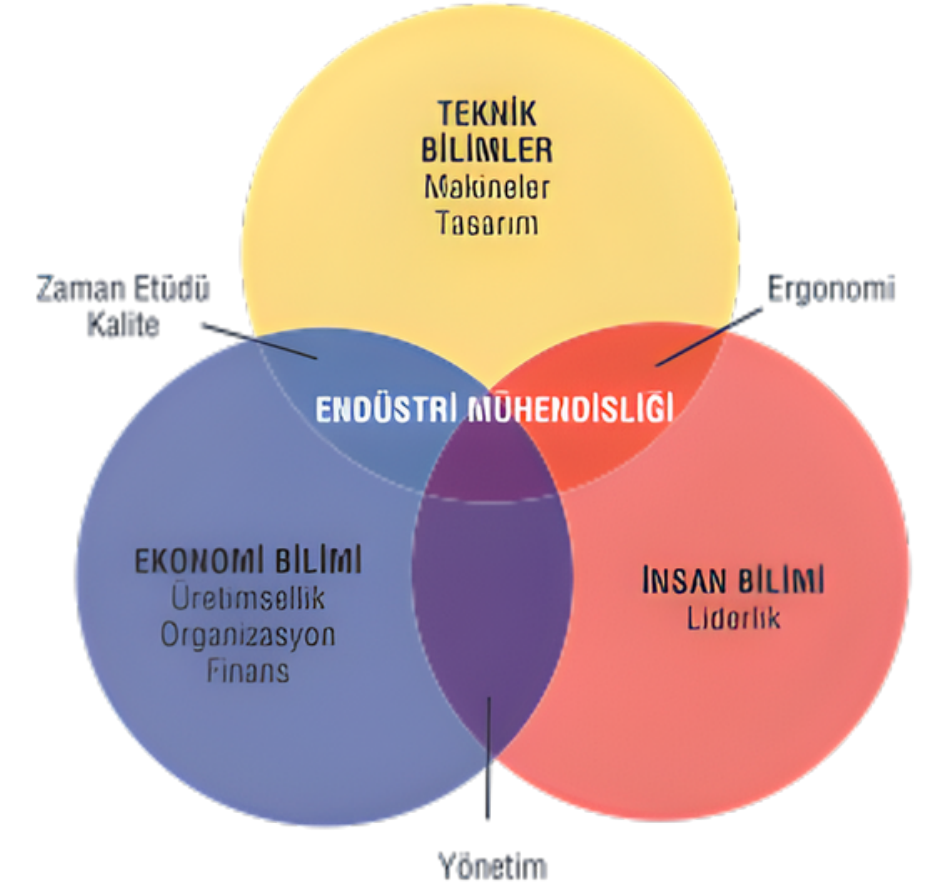
BURSA TEKNİK  
ÜNİVERSİTESİ

# ENDÜSTRİ MÜHENDİSLİĞİ NEDİR?

Endüstri mühendisliği, insanlar ile etkileşimde olan sistemlerin ve süreçlerin iyileştirilmesi ve böylece verimliliğinin artırılması için bilimsel yöntemler kullanan bir mühendislik dalıdır. Özetle, verimlilik mühendisliğidir.

Endüstri mühendisleri; otomotiv, tekstil, üretim ve endüstriyel ürünler, bilişim, finans, danışmanlık, maden ve metal sanayi, elektrik elektronik, yapı, gıda, kimya, hizmet, eğitim, taşımacılık, hızlı tüketim malları, sağlık, ev eşyaları, enerji ve telekomünikasyon gibi farklı sektörlerde çalışabilmektedir.

İşletmelerin; iş geliştirme ve planlama, üretim ve imalat, mühendislik, kalite, yönetim, satış, bilgi işlem, pazarlama, lojistik, finans, satın alma ve idari işler gibi çeşitli departmanlarında istihdam olanağı bulunması sebebiyle endüstri mühendisliği çalışma alanı oldukça geniş bir meslektir.

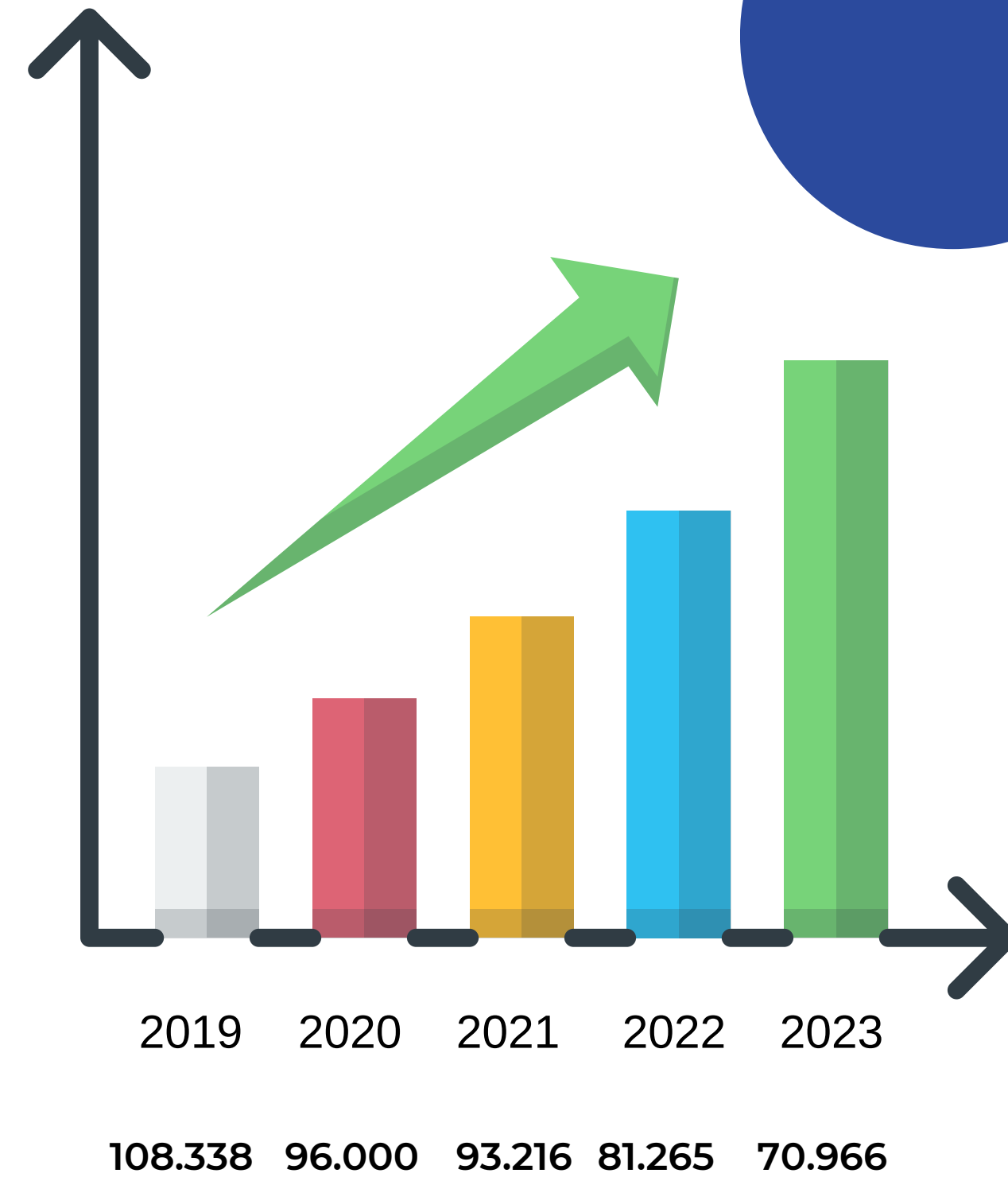


# BTÜ ENDÜSTRİ MÜHENDİSLİĞİ BÖLÜMÜ

Bursa Teknik Üniversitesi Endüstri Mühendisliği bölümü, YKS tercih sıralamasında her yıl yükselen bir trend göstermektedir.

2023 yılında ilk mezunlarını vermiş olup mezun olan öğrencilerin %81'i ilk 2 ay içerisinde istihdam edilmiştir.

Bölüm mezunları **mavi diploma** sahibi olmaktadır.



**YKS BAŞARI SIRALAMASI**

# DEĞERLER

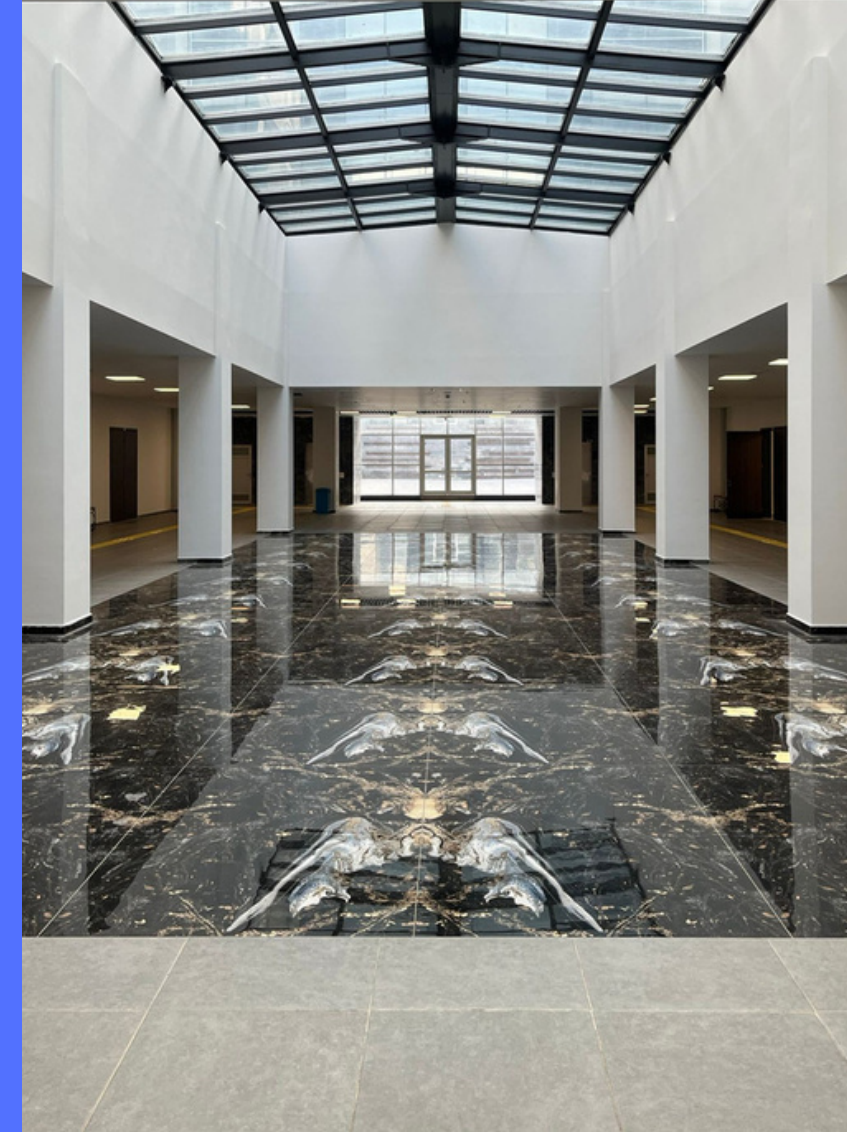
## VİZYON

Verdiği eğitim ve öğretimle, yetiştirdiği mühendislerle, yaptığı araştırmalarla, bilime sunduğu katkılarla ulusal ve uluslararası alanda saygın, kabul gören en iyi Endüstri Mühendisliği Bölümlerinden biri olmak.



## MİSYON

Endüstri Mühendisliği mesleğinin gerektirdiği modern mühendislik bilgileri ile donatılmış, endüstrilerin problemlerinin çözülmesi için gerekli bilgi, beceri ve mesleki ve etik sorumluluğuna sahip mühendisler yetiştirmek ve gerçekleştirdiği temel ve uygulamalı araştırmalar ile bilim ve teknolojinin ülkemizde ve dünyada gelişmesine ve yayılmasına katkıda bulunmaktır.



# AKADEMİK PERSONEL



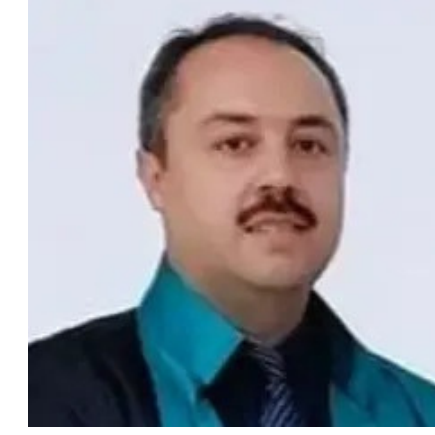
Doç. Dr. Aytaç Yıldız  
aytac.yildiz@btu.edu.tr  
Bölüm Başkanı



Doç. Dr. Hasan Şahin  
h.sahin@btu.edu.tr



Doç. Dr. Ömer Faruk Efe  
omer.efe@btu.edu.tr



Doç. Dr. Yunus Demir  
yunus.demir@btu.edu.tr



Dr. Öğr. Üyesi Gürkan Işık  
gurkan.isik@btu.edu.tr



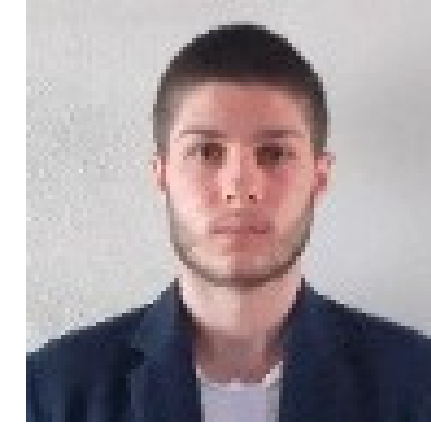
Dr. Öğr. Üyesi Hilal Yılmaz  
hilal.yilmaz@btu.edu.tr



Dr. Öğr. Üyesi Koray Altun  
koray.altun@btu.edu.tr



Dr. Öğr. Üyesi İsmail Enes Parlak  
enes.parlak@btu.edu.tr



Arş. Gör. Hasan Şen  
hasan.sen@btu.edu.tr



Arş. Gör. Miraç Tuba Çelik  
tuba.celik@btu.edu.tr

# LİSANS EĞİTİMİ DERS PLANI

Ders İçerik Dağılımı		
	Saat	AKTS
Temel Bilim + Matematik	35	54
Mühendislik	101	160
Sosyal Bilimler	19	26
Toplam	155	240



1.Yarıyıl Ders Planı		
Ders Adı	T+U+L	Zorunlu/Seçmeli
Bilgisayar Programlama	2+2+0	Zorunlu
Endüstri Mühendisliğine Giriş	2+0+0	Zorunlu
English I	2+0+0	Zorunlu
Fizik I	3+2+0	Zorunlu
Bilgisayar Destekli Teknik Resim	2+2+0	Zorunlu
Matematik I	4+0+0	Zorunlu
Türk Dili I	2+0+0	Zorunlu

3.Yarıyıl Ders Planı		
Ders Adı	T+U+L	Zorunlu/Seçmeli
Atatürk İlkeleri ve İnkılap Tarihi I	2+0+0	Zorunlu
Eleştirel Düşünme	1+0+0	Zorunlu
Malzeme Bilimi	3+0+0	Zorunlu
Sistem Simülasyonu	2+2+0	Zorunlu
Olasılığa Giriş	3+0+0	Zorunlu
İş Sağlığı ve Güvenliği I	2+0+0	Zorunlu
Diferansiyel Denklemler	4+0+0	Zorunlu
Sosyal Seçmeli Ders	0+0+0	Seçmeli

5.Yarıyıl Ders Planı		
Ders Adı	T+U+L	Zorunlu/Seçmeli
Staj I (20 iş günü)	0+0+0	Zorunlu
Yöneylem Araştırması I	3+2+0	Zorunlu
Yönetim Bilgi Sistemleri	2+2+0	Zorunlu
Sistemik İnovasyon	3+0+0	Zorunlu
Mühendislik Ekonomisi ve Maliyet Analizi	3+0+0	Zorunlu
Endüstriyel Tasarım ve İnsan Faktörleri	2+2+0	Zorunlu
Teknik Seçmeli Ders	3+0+0	Seçmeli
Tedarik Zinciri Yönetimi		
Akıllı Üretim Sistemleri		
Yalın Üretim		
Python ile Yapay Zeka Uygulamaları		

7.Yarıyıl Ders Planı		
Ders Adı	T+U+L	Zorunlu/Seçmeli
Staj II (20 iş günü)	0+0+0	Zorunlu
İşletmede Mesleki Eğitim	5+15+0	Zorunlu

2.Yarıyıl Ders Planı		
Ders Adı	T+U+L	Zorunlu/Seçmeli
Veritabanı Yönetimi	2+2+0	Zorunlu
Kariyer Planlama	1+0+0	Zorunlu
Doğrusal Cebir	3+0+0	Zorunlu
Ekonominin İlkeleri	3+0+0	Zorunlu
English II	2+0+0	Zorunlu
Fizik II	3+2+0	Zorunlu
Matematik II	4+0+0	Zorunlu
Türk Dili II	2+0+0	Zorunlu

4.Yarıyıl Ders Planı		
Ders Adı	T+U+L	Zorunlu/Seçmeli
Atatürk İlkeleri ve İnkılap Tarihi II	2+0+0	Zorunlu
Yapay Zeka	1+0+0	Zorunlu
İş Etüdü	3+1+0	Zorunlu
İstatistiğe Giriş	4+0+0	Zorunlu
Üretim Süreçleri	2+2+0	Zorunlu
İş Sağlığı ve Güvenliği II	2+0+0	Zorunlu
Nümerik Analiz	3+0+0	Zorunlu
Sosyal Seçmeli Ders	0+0+0	Seçmeli

6.Yarıyıl Ders Planı		
Ders Adı	T+U+L	Zorunlu/Seçmeli
Yöneylem Araştırması II	3+2+0	Zorunlu
Tesis Tasarım ve Planlama	3+0+0	Zorunlu
Kalite Planlama ve Kontrol	3+0+0	Zorunlu
Üretim Planlama ve Kontrol	3+0+0	Zorunlu
Teknik Seçmeli Ders	3+0+0	Seçmeli
İş Süreçleri Yönetimi		
Sezgisel Algoritmalar		
Veri Bilimi		
Sayısal Karar Verme Teknikleri		

8.Yarıyıl Ders Planı		
Ders Adı	T+U+L	Zorunlu/Seçmeli
Proje Yönetimi ve Network Analizi	2+2+0	Zorunlu
Bitirme Çalışması	0+4+0	Zorunlu
Teknik Seçmeli Ders(3 Ders)	3+0+0	Seçmeli
Teknoloji ve İnovasyon Yönetimi		
Üretim Yürütme Sistemleri		
Oyun Teorisi		
Bulanık Mantık		
Çizelgeleme		
Karar Teorisi		
Deney Tasarımı		
Stokastik Prosesler		

# LABORATUVARLAR



**ÜRETİM SİSTEMLERİ  
LABORATUVARI**



**BİLGİSAYAR  
LABORATUVARI**



**BİLGİSAYAR  
LABORATUVARI**



**İŞ ETÜDÜ VE ERGONOMİ  
LABORATUVARI**

# İŞLETMEDE MESLEKİ EĞİTİM PROGRAMI (İMEP)

Endüstri Mühendisliği Bölümü öğrencileri,  
öğrenimlerinin 7. dönemini “İşletmede  
Mesleki Eğitim Programı” (İMEP) adı verilen  
tam zamanlı staj programında  
geçirmektedir.

Endüstri Mühendisliği Bölümü;  
2022-2023 eğitim öğretim yılında 2 farklı  
şehirde 47 firma ile İMEP işbirliği  
anlaşması imzalanmıştır.

2023-2024 eğitim öğretim yılında, 10 farklı  
şehirde yazılım, tekstil, otomotiv, enerji ve  
perakende başta olmak üzere farklı  
sektörlerde 82 firma ile İMEP işbirliği  
anlaşması imzalanmıştır.





# BURSA VE ENDÜSTRİ



Bursa, 3 milyonu aşan nüfusu, 900 bine yakın istihdamı ve 90 binin üzerinde işyeri ile ülke dış ticaretinin %3,72'sini gerçekleştirmektedir.

Bursa sınırları içerisinde yer alan 17 adet Organize Sanayi Bölgesi 200 binin üzerinde çalışanı istihdam etmektedir.

İl genelinde tekstil, otomotiv, makine-metal imalatı, tarıma dayalı sanayi, gıda ve mobilya sektörleri ön plana çıkmaktadır.

## ORGANİZE SANAYİ BÖLGELERİ

OSB Sayısı	17
Firma Sayısı	2.244
İstihdam	209.041

## OSB'LERDEKİ FİRMA VE ÇALIŞANLARIN SEKTÖREL DAĞILIMI

SEKTÖRLER	FİRMA SAYISI	ÇALIŞAN SAYISI
Tekstil	901	61.813
Otomotiv ve Yan San.	309	66.124
Makine	156	13.074
Elektrik ve Elektrikli Araç	9	1.055
Mobilya ve Orman Ürünleri	177	13.904
Metal	166	12.257
Gıda	67	5.604
Kimya	176	9.504
Ambalaj	32	2.239
Deri	39	2.371
Petrol Ürünleri	1	20
Diğer (Cam, Döküm Vb.)	211	21.076
<b>TOPLAM</b>	<b>2.244</b>	<b>209.041</b>

## KÜÇÜK SANAYİ SİTELERİ

KSS Sayısı	13
İşyeri Sayısı	6.363
İstihdam	27.085

## BURSA SERBEST BÖLGESİ

SERBEST BÖLGE SAYISI	1
BÜYÜKLÜĞÜ (DÖNÜM)	825
FİRMA SAYISI (RUHSATLI 144)	84 Faal
İSTİHDAM	10.577
TİCARET HACMİ (\$)	2.552.738.575

## İLİMİZDEKİ İŞLETMELERİN SEKTÖREL DAĞILIMI

SEKTÖRLER	İŞLETME SAYISI	DAĞILIM
Hizmetler	7663	%14,58
Tekstil ve Hazır Giyim	7391	%14,06
İnşaat	7377	%14,04
Gıda Tarım ve Hayvancılık	5074	%9,65
Savunma Sanayi, Otomotiv Ve Diğer Ulaşım Araçları	2858	%5,44
Bilişim, Elektrik, Elektronik	2656	%5,05
Makine	2406	%4,58
Ulaştırma	2084	%3,96
Diğer	15051	%28,64
<b>TOPLAM</b>	<b>52560</b>	<b>%100</b>

# ENDÜSTRİ MÜHENDİSLİĞİ BÖLÜMÜ ÖĞRENCİ TOPLULUKLARI

