

BURSA TEKNİK ÜNİVERSİTESİ

ADOBE CONNECT REHBERİ

CANLI DERS

1- ekampus.btu.edu.tr sayfasına gidiniz.



2- Ekranın sağ üst bölgesinde yer alan *giriş yap* bağlantısını açınız.

Giriş yapmadınız. ([Giriş yap](#))

3- Giriş yaptıktan sonra sol tarafta bulunan menüden sınıfınızı seçiniz.

4- Canlı ders saati geldiğinde ders adına basılır.

 Hidrolik 26 Temmuz 2020

5- *Oturuma katıla* basıldığında canlı yayın platformuna geçiş yapılır. Derste kayıt alınırsa ders bitiminden 15 dakika sonra ders kayıtları **Recordings** bölümünde gözüktür.

Toplantı Adı

deneme-26-Temmuz

Toplantı başlangıç zamanı

26 July 2020, Sunday, 22:51

Meeting end time

27 July 2020, Monday, 22:59

Toplantı Özeti

[Toplantıya Katıl](#)

BURSA TEKNİK ÜNİVERSİTESİ

ADOBE CONNECT REHBERİ

CANLI DERS

6- Canlı ders saati gelmediyse , canlı dersin ne zaman gerçekleşeceğine dair bir metin belirir.

Toplantı Adı

deneme-26-Temmuz

Toplantı başlangıç zamanı

26 July 2020, Sunday, 22:51

Meeting end time

27 July 2020, Monday, 22:59

Toplantı Özeti

7- Canlı ders için Adobe Connect yazılımı web tarayıcılarından kullanılabilir ancak cihazınıza kendi programını kurmanız önerilir.

Windows: <https://www.adobe.com/go/Connectsetup>

MacOS: <https://www.adobe.com/go/ConnectSetupMac>

Android: <https://play.google.com/store/apps/details?id=air.com.adobe.connectpro&hl=tr>

İos: <https://apps.apple.com/tr/app/adobe-connect/id430437503?l=tr>

ÖNEMLİ: DEVAMSIZLIK KONTROLÜ YAPILACAĞI İÇİN KENDİ ADINIZLA DERSE KATILDIĞINIZDAN EMİN OLUNUZ.

BURSA TEKNİK ÜNİVERSİTESİ

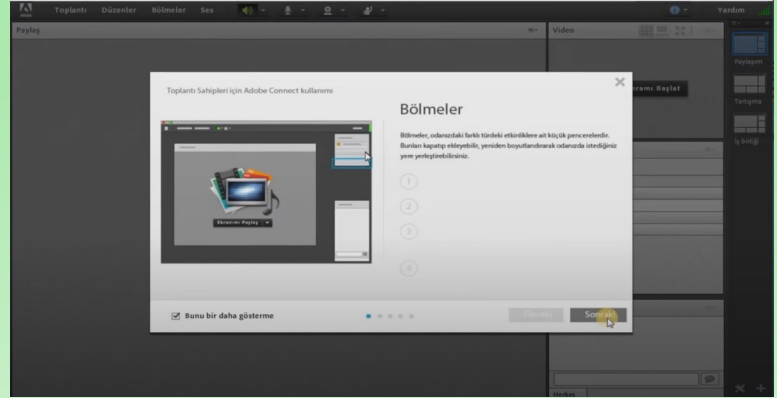
ADOBE CONNECT REHBERİ

CANLI DERS

8- Öğrenme ortamı arayüzünde canlı ders için toplantı tanımlandığında, sağda görüldüğü üzere bir bağlantı üzerinden ders, erişime açıklamaktadır. Bağlantıya tıkladığınızda Adobe Connect'e yönlendirileceksiniz, ayrıca bir ayar yapmanıza gerek olmayacaktır. Şimdi Katılı seçiniz.



9- Adobe Connect ilk açılışta size kullanım ipuçlarını sunmaktadır, bunları dikkatlice incelemeniz, kullanım sırasında olası problemlerin en aza indirgenmesi için büyük önem taşımaktadır.

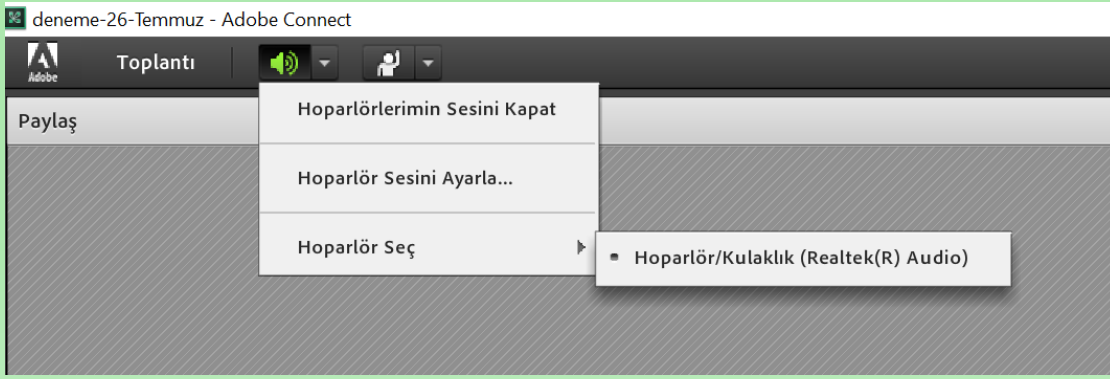


BURSA TEKNİK ÜNİVERSİTESİ

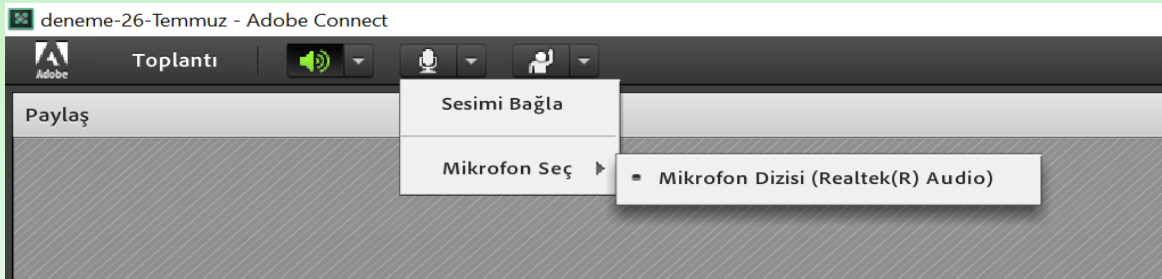
ADOBE CONNECT REHBERİ

CANLI DERS

10- Derse başlamadan önce ses ayarı sihirbazını kullanarak mikrofon ve ses ayarlarınızı yapmalısınız. Toplantı > ses ayarı sihirbazı menüsü üzerinden bu ayarlara erişebilirsiniz. İlk adımda, eğer birden fazla hoparlör kullanıyor iseniz doğru hoparlörü seçtiğinizden emin olmalısınız. Doğru hoparlörü seçtikten sonra “Sonraki” tuşuna basın ve ses çıkışını test ediniz.



11- Aynı şekilde eğer dersin hocası izin verirse mikrofonu açabilirsiniz. Mikrofon seçimi de eğer birden fazla cihaz mevcutsa yapılmalı ve mikrofon ses dü-

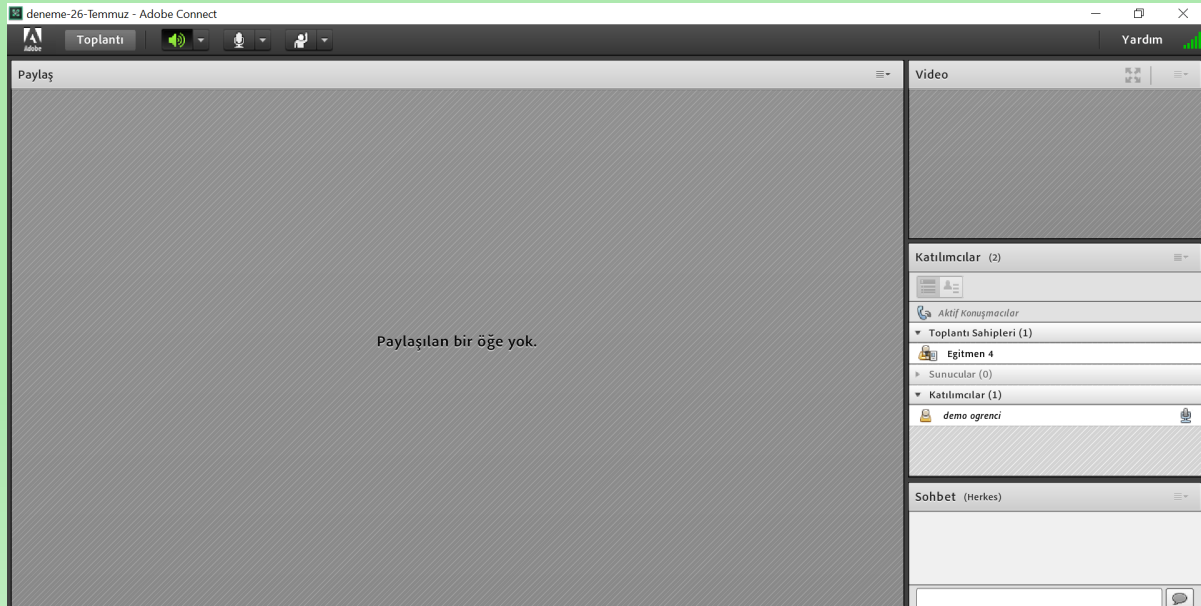


BURSA TEKNİK ÜNİVERSİTESİ

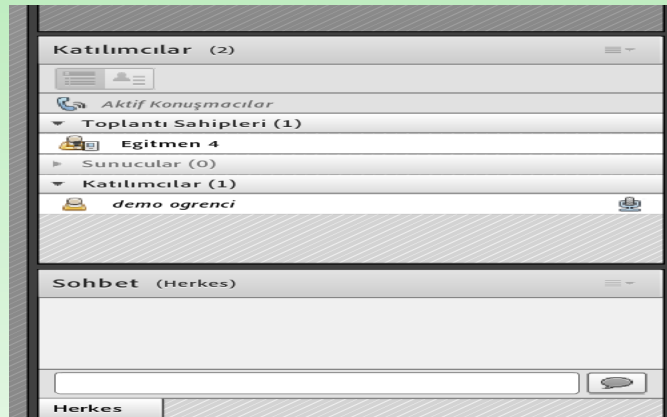
ADOBE CONNECT REHBERİ

CANLI DERS

12- Adobe Connect uygulaması toplantı arayüzünün varsayılan görünümü aşağıdaki gibidir.



13- Arayüzün sağ üst kısmında, oturumda bulunan kullanıcılar listelenmektedir. Bu kısımda toplantıdaki farklı rollere sahip katılımcılar ayrı başlıklar altında



BURSA TEKNİK ÜNİVERSİTESİ

ADOBE CONNECT REHBERİ

CANLI DERS

14- Harfler ile belirtilmiş simgelerin işlevleri şu şekildedir.



A

B

C

D

A- Ses açma/kapatmayı ve ses seviyesini değiştirmeyi sağlar.

B- Mikrofonu anlık olarak açıp kapatır. Ders anında karşı tarafa sesin gitmesi anlık olarak açılıp kapatılabilir.

C- Derse kamera ile katılmanızı sağlar. Dersin hocası kamera ile katılmayı aktif yaptığında bu özellik kullanılabilir.

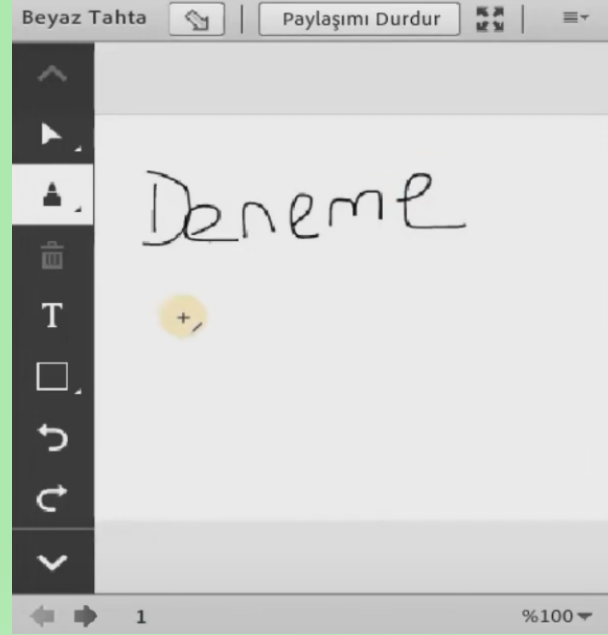
D- El kaldırma özelliğidir.

BURSA TEKNİK ÜNİVERSİTESİ

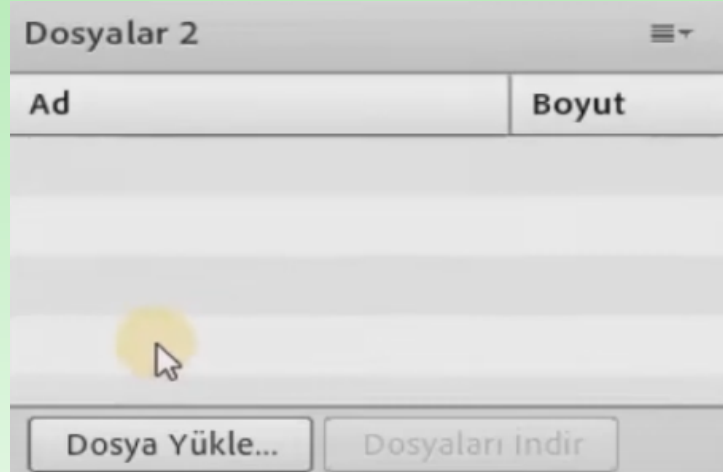
ADOBE CONNECT REHBERİ

CANLI DERS

15- Sınıf ile çizim, şekil, formül vb. paylaşımında bulunmak için Bölme-ler > Beyaz tahta paylaş aracı kullanılmalıdır.



16- Dersin hocası izin verdiği takdirde sayfanın alt ortasında bulunan simge ile ders materyali yüklenebilir. Dosya formatı olarak jpeg, Office formatları ve pdf yüklenebilir. Pdf diğer formatlara göre daha verimli çalışmaktadır.



BURSA TEKNİK ÜNİVERSİTESİ

ADOBE CONNECT REHBERİ

CANLI DERS

17- Ekranın sađ tarafında sohbet bölümü vardır. Bu bölümde dersi veren hocaya da katılımcılar notlar yazabilirler. Yazılan mesajlar anlık olarak gözükür ve ders kaydında da yer alır. Mesaj kutuya yazılır ve gönder tuşuna basılır.

