

BURSA TEKNİK ÜNİVERSİTESİ

ÖĞRENME ORTAMI

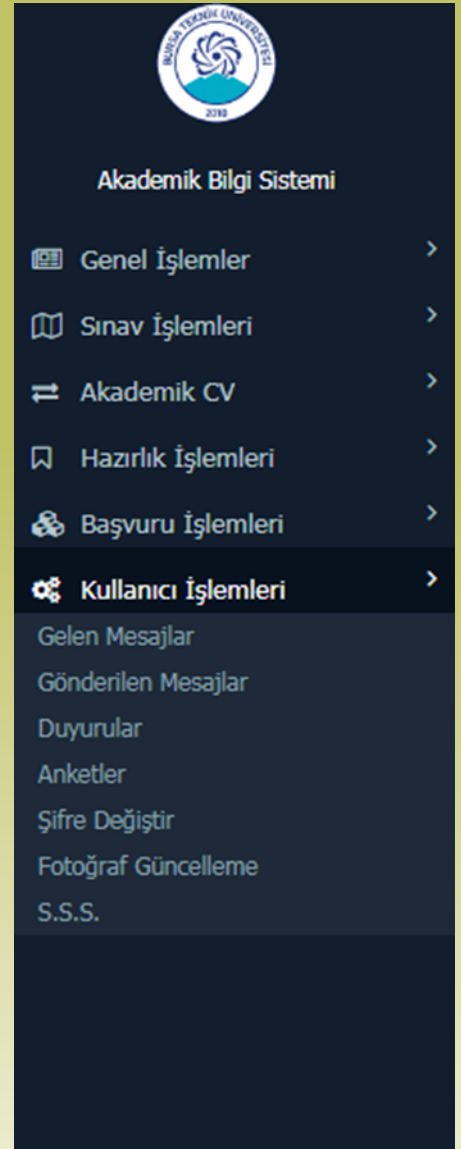
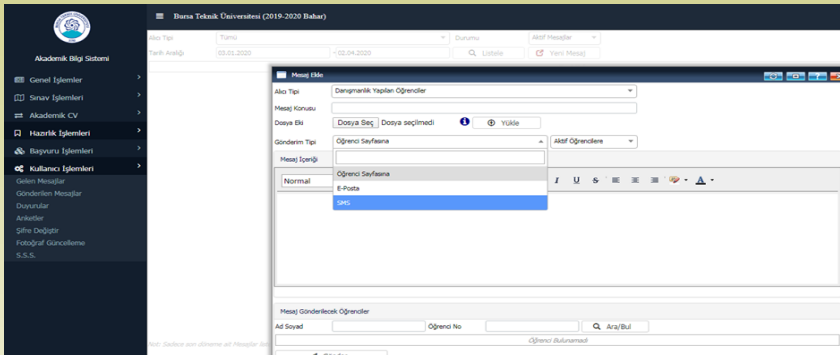
ÖĞRENCİLERE DERS BAĞLANTISINI GÖNDERME

1- Akademik bilgi sistemine giriniz (<https://obs.btu.edu.tr/oibs/akademik/login.aspx>)

2- Sol taraftaki menüden Kullanıcı İşlemleri < Gönderilen Mesajlar menüsüne giriniz.

3- Açılan menüden Yeni Mesaj düğmesine tıklayınız. Bu menüye tıkladığınızda alıcı tipi ve gönderim tipini filtreleyebilirsiniz.

4- Gönderinizi öğrencinin obs sayfasına, obs sisteminde kayıtlı mail adresine gönderebilirsiniz. Ya da gönderiniz kısa ise sms olarak ta gönderebilirsiniz.

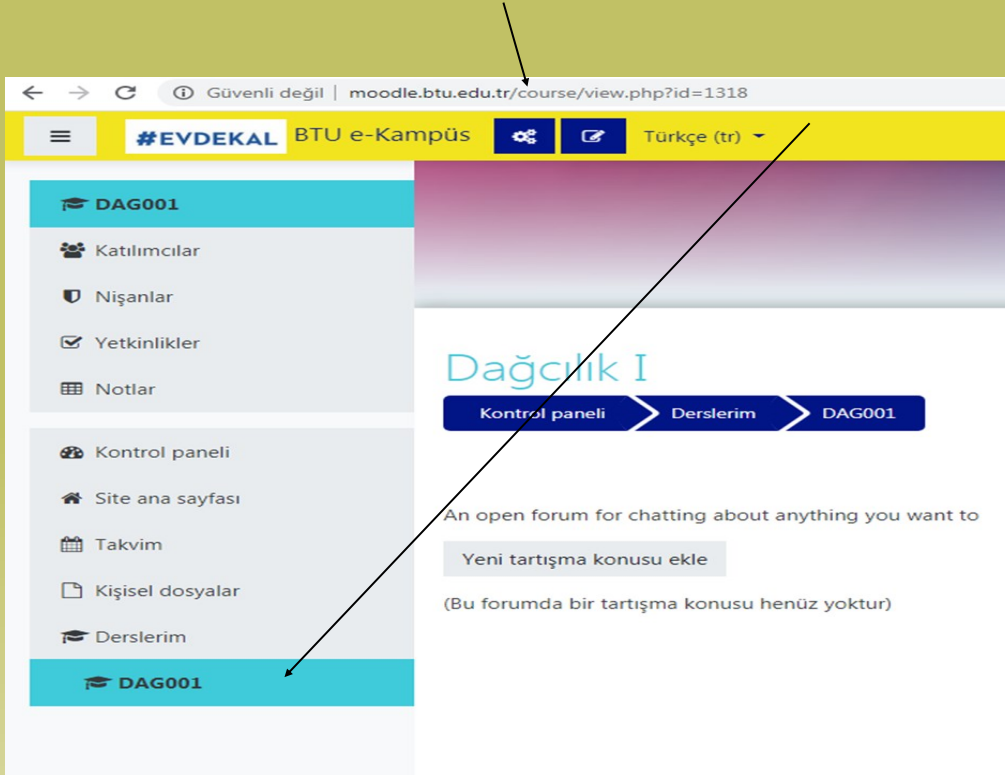


BURSA TEKNİK ÜNİVERSİTESİ

ÖĞRENME ORTAMI

ÖĞRENCİLERE DERS BAĞLANTISINI GÖNDERME

5- ekampus.btu.edu.tr adresine giriniz. Sol tarafta adınıza açılan dersin üzerine tıkladığınızda adres çubuğundaki linki kopyalayınız.



6- Daha sonra bu linki 1, 2, 3 ve 4. Maddelerdeki adımları izleyerek verdiğiniz dersi alan öğrencileri filtreleyerek linki sms olarak öğrencilere gönderiniz. Öğrenciler bu linke girdiklerinde direkt olarak öğrenme ortamında açtığınız derse gidecektir. Öğrenci bu derse sisteme login olarak kayıt yaptırabi-