



BURSA TEKNİK ÜNİVERSİTESİ
BİLGİ İŞLEM DAİRE BAŞKANLIĞI

FORTICLIENT KAMPÜS AĞI
KURULUM REHBERİ

İÇİNDEKİLER

[Forticient nedir?](#)

[Forticient nasıl kurulur?](#)

[Forticient programı ayarları nasıl yapılır?](#)

[Forticient programı nasıl kullanılır?](#)

1. Forticlient nedir?

Forticlient, kampüs içindeki bilgisayarlarda BTÜ Bilgi İşlem Daire Başkanlığı tarafından sunulan lisanslı programların lisanslarına kampüs dışında da erişilebilmesi için kullanılan bir VPN programıdır.

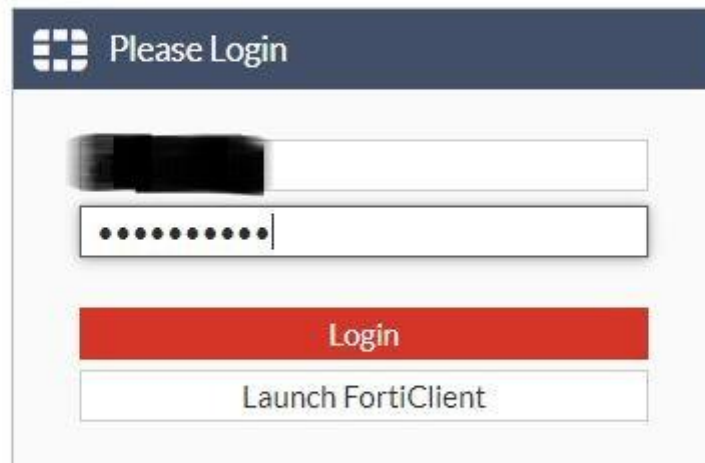
Ayrıca üniversitemiz kütüphanesinin abone olduğu online dergilere ait veritabanı hizmetlerine kampüs dışı erişimi sağlayan bir VPN programıdır.

Forticlient VPN programı sayesinde kampüs dışında da olsanız kampüs içinde çalışıyormuş gibi üniversitemizin sunmuş olduğu lisanslı programlardan ve kütüphanemizin abone olduğu online dergilere ait veritabanı hizmetlerinden yararlanabileceksiniz.

2. Forticlient nasıl kurulur?

Forticlient VPN programını aşağıdaki adımları takip ederek kurabilirsiniz.

- Forticlient VPN programını <https://sslvpn.btu.edu.tr/> adresinden giriş yaparak, sisteminize uygun olan (Windows, android, mac vb.) kurulum indirme aracını indirip, kurulum adımlarını takip ederek kurunuz.

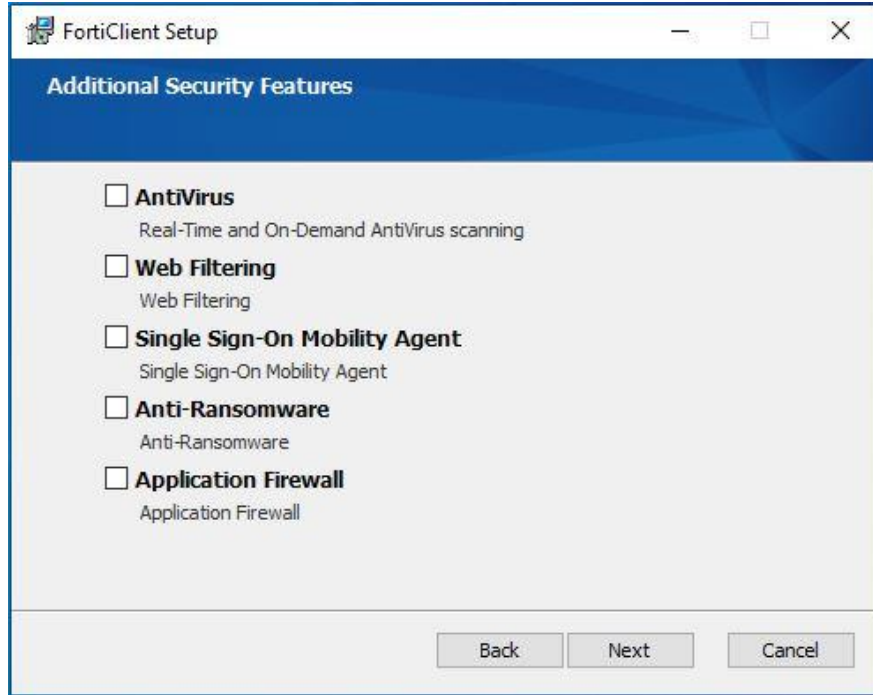
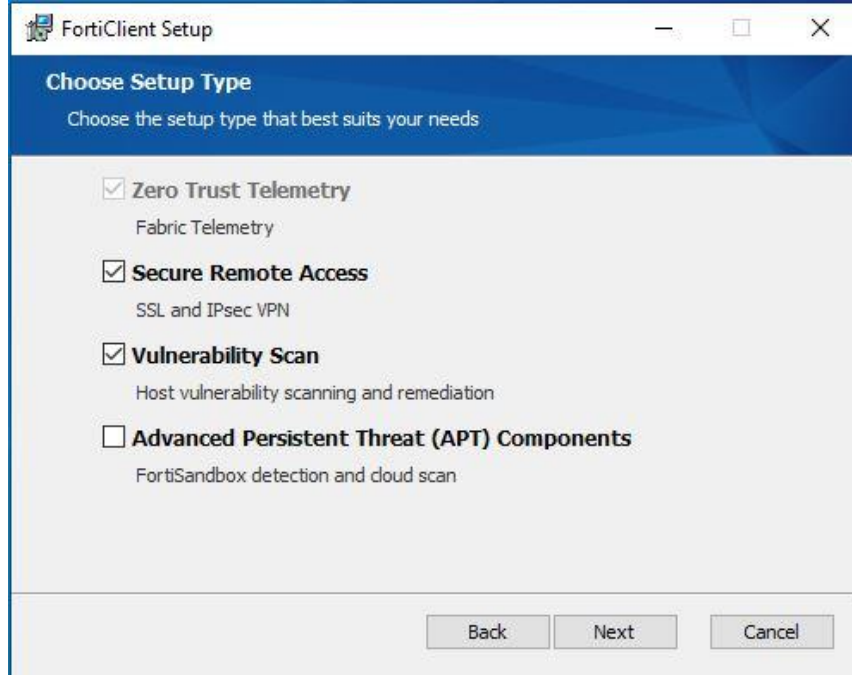




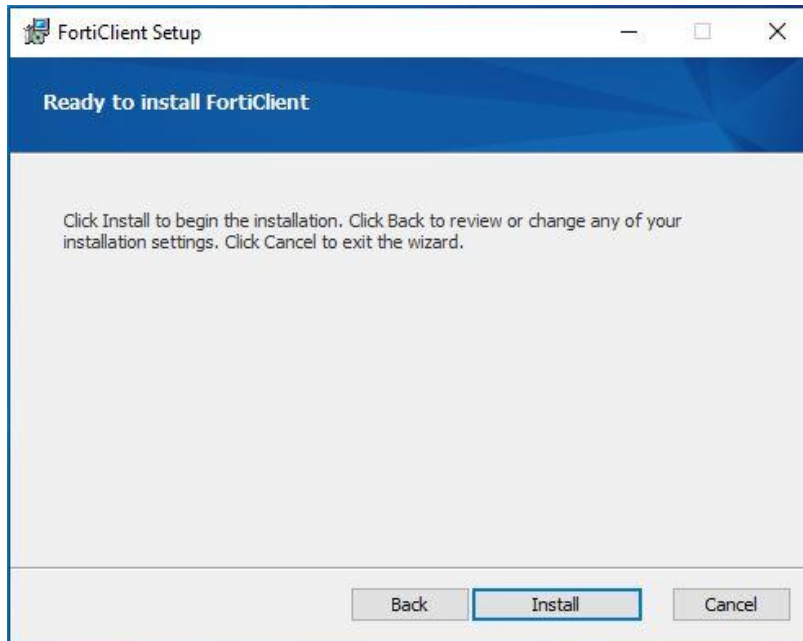
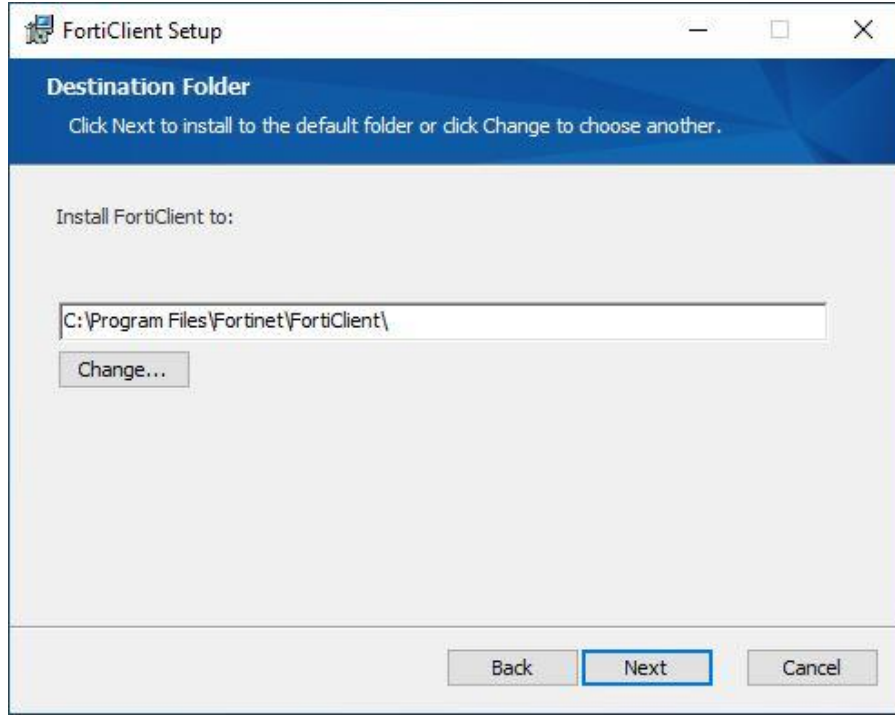
b) İndirilen dosyayı çalıştırınız. Telif anlaşmasını onaylayıp “*Next*” ile ilerleyiniz.



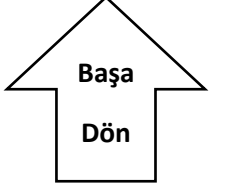
c) Sonra gelen sayfada da “*Next*” tuşuna basarak kurulum aşamalarına devam ediniz ve “*install*” ile kurulumu başlatınız.



- d) Kurulum işlemi birkaç dakika devam edebilir. Lütfen bekleyiniz.
Kurulum işlemi tamamlandınca “**Finish**” butonuna basarak kurulumu bitiriniz.

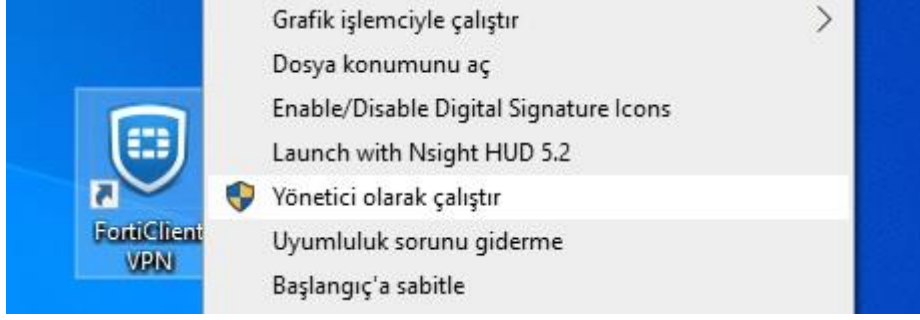


3. Forticlient programı ayarları nasıl yapılır?

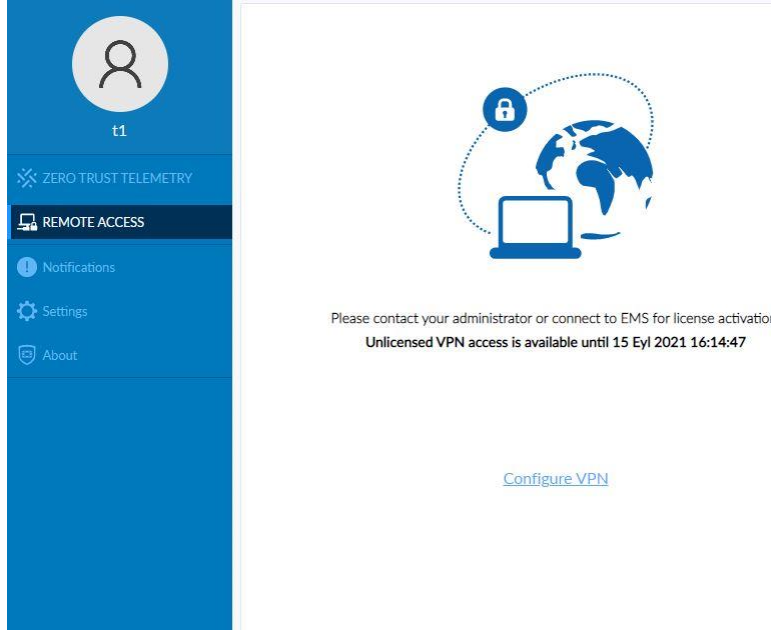


Forticlient VPN programını kullanmak için aşağıdaki adımları takip ediniz.

- a) **Masaüstünde** bulunan FortiClient VPN program ikonuna tıklayarak programı çalıştırınız.



- b) Gelen ekranda “**REMOTE ACCESS**” bölümünden “**Configure VPN**” linkine tıklayarak VPN ayarlarını yapılandırınız.



c) Gelen ekranda SSL-VPN bölümü varsayılan olarak karşınıza gelecektir. **SSL-VPN** bölümünde bulunan;

- “**Connection Name**” ve “**Description**” bölümüne dilediğiniz bir ismi verebilirsiniz.
- Remote Gateway bölümüne **sslvpn.btu.edu.tr** adresini **mutlaka** giriniz.
- Ayrıca “**Customize Port**” bölümü varsayılan olarak **443** olarak gelecektir. Bu port numarası **443** olmalıdır. Bu port numarasına **dikkat ediniz**.
- Son işlem olarak ayarlarınız “**Save**” butonu ile kaydediniz.

Önemli Uyarı:

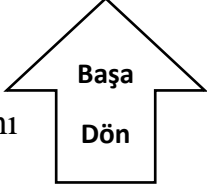
VPN bağlantısının problemsiz bir şekilde oluşması için, **Remote Gateway** (**sslvpn.btu.edu.tr**) , **Customize Port** (**443**) olarak girilmesi gerekmektedir. Lütfen bu ayarlara dikkat ediniz.

The screenshot shows the 'Edit VPN Connection' window with the 'SSL-VPN' tab selected. The form is circled in red. The fields are as follows:

Field	Value
VPN	SSL-VPN
Connection Name	UzakBaglanti
Description	BTÜ Kampüs Ağı
Remote Gateway	sslvpn.btu.edu.tr
Customize port	443
Client Certificate	None
Authentication	Prompt on login

4. Forticlient programı nasıl kullanılır?

Forticlient programı ayarları yapıldıktan karşınıza aşağıdaki gibi login ekranı gelecektir.



UNLICENS



Please contact your administrator or connect to EMS for license activation.

Unlicensed VPN access is available until 15 Eyl 2021 16:14:47

VPN Name	UzakBaglanti	☰
Username	██████████	
Password	👁
	<input type="checkbox"/> Save Password	
	Connect	

Forticlient programını farklı zamanlarda açmak için sonra *Başlat* menüsünden programa ulaşınız.

Kullanıcı Adı ve Şifre bölümleri VPN Name alanının altında mevcuttur.
Kullanıcı Adı bölümüne **ÖĞRENCİ NUMARANIZI** giriniz.
Şifre bölümüne **ÖĞRENCİ E-POSTA ŞİFRENİZİ** giriniz.

Sisteme bağlanmak için aşağıdaki gibi birkaç saniye beklemeniz gerekmektedir.



Please contact your administrator or connect to EMS for license activation.
Unlicensed VPN access is available until 15 Eyl 2021 16:14:47

Status: 98%

VPN Name: UzakBaglanti

Username: [REDACTED]

Password: [REDACTED]

Disconnect

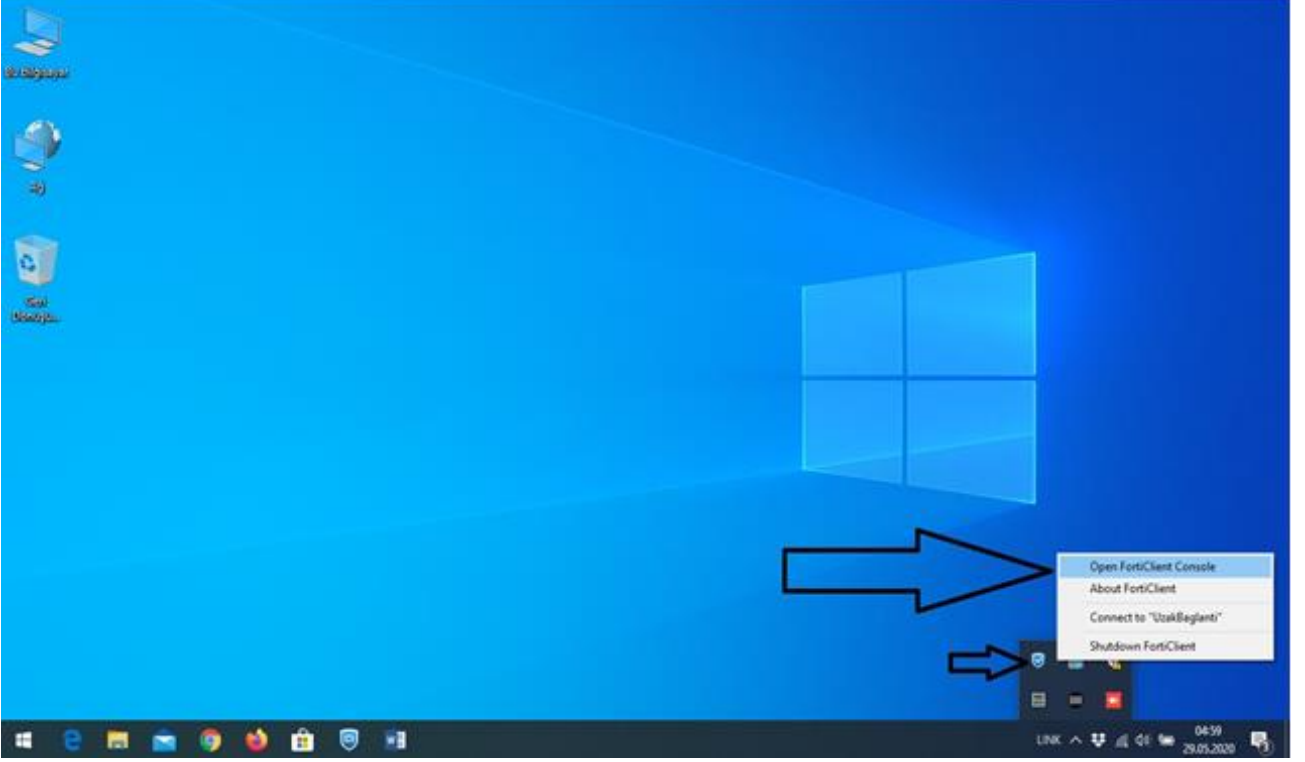
Sisteme bağlandığınızda aşağıda gibi VPN programı başlatılmış olacak ve kampüs ağına katılmış olacaksınız.

VPN Connected

VPN Name: UzakBaglanti
IP Address: 10.13.0.1
Username: [REDACTED]
Duration: 00:01:44
Bytes Received: 3.57 KB
Bytes Sent: 17.62 KB

Disconnect

Kampüs ağından çıkmak için “*Disconnect*” butonuna tıklamanız yeterli olacaktır.



Sisteme yeniden bağlanmak için bilgisayarınızın görev çubuğunda sistem saatinin yanında bulunan araç çubuğunda forticlient programının ikonu pasif olarak görüntülenecektir. İkona sağ tıklayarak forticlient konsoluna ulaşabilirsiniz.

- REHBER SONU -