

**T.C.  
BURSA TEKNİK ÜNİVERSİTESİ  
BİLGİ İŞLEM DAİRE  
BAŞKANLIĞI**



**2015 YILI BİRİM  
FAALİYET RAPORU**

## İÇİNDEKİLER

I - GENEL BİLGİLER.....	1
A. MİSYON ve VİZYON.....	1
B. YETKİ ve SORUMLULUKLAR.....	1
1. Görev.....	1
C. İDAREYE İLİŞKİN BİLGİLER.....	2
1. FİZİKSEL YAPI.....	2
2. ÖRGÜT YAPISI.....	2
3. BİLGİ ve TEKNOLOJİK KAYNAKLAR.....	3
4. İNSAN KAYNAKLARI.....	3
5. SUNULAN HİZMETLER.....	4
D. YÖNETİM ve İÇ KONTROL SİSTEMİ.....	13
II - AMAÇ ve HEDEFLER.....	13
A. İDARENİN AMAÇ ve HEDEFLERİ.....	13
B. POLİTİKALAR ve ÖNCELİKLER.....	15
III - FAALİYETLERE İLİŞKİN BİLGİ ve DEĞERLENDİRMELER.....	16
A. MALİ BİLGİLER.....	16
1. BÜTÇE UYGULAMA SONUÇLARI.....	16
2. TEMEL MALİ TABLOLARA İLİŞKİN AÇIKLAMALAR.....	17
B. PERFORMANS BİLGİLERİ.....	18
1. FAALİYET BİLGİLERİ.....	18
2. PERFORMANS SONUÇLARI.....	22
IV - KURUMSAL KABİLİYET ve KAPASİTENİN DEĞERLENDİRİLMESİ.....	24
V - ÖNERİ ve TEDBİRLER.....	24
VI- HARCAMA YETKİLİSİ İÇ KONTROL GÜVENCE BEYANI.....	25

## **TABLO DİZİNİ**

Tablo 1. Bursa Teknik Üniv.Osmangazi Yerleşkesi Fiziki Alan Bilgileri.....	2
Tablo 2. Bursa Teknik Üniv.Yıldırım Yerleşkesi Fiziki Alan Bilgileri.....	2
Tablo 3. Teknolojik Kaynaklar ve Yazılımlar .....	3
Tablo 4. Akademik Personelin Kadro Doluluk Oranına Göre Dağılımı.....	3
Tablo 5. İdari Personelin Kadro Doluluk Oranına Göre Dağılımı .....	4
Tablo 6. Personelin Yaş İtibariyle Dağılımı.....	4
Tablo 7. 2015 Yılı Bütçe Gerçekleşme Tablosu .....	16

## **GRAFİK DİZİNİ**

Grafik 1. 2015 Yılı Toplam Ödenek Bütçesinin Dağılımı.....	16
Grafik 2. 2015 Yılı Harcamalarının Dağılımı .....	17
Grafik 3. Toplam Ödeneklerin Harcamalara Göre Gerçekleşme Oranları .....	17

## **ŞEKİL DİZİNİ**

Şekil 1. Organizasyon Şeması.....	2
Şekil 2. Ağ Mimarisi .....	9
Şekil 3. Ağ Topolojisi .....	10
Şekil 4. Kampüslerin Ağ Kullanım Trafik İstatistikleri.....	11
Şekil 5. Kampüslerin Aktif Cihaz İstatistikleri .....	12

## SUNUŞ

Bilgi çağını yaşadığımız bu dönemde, teknoloji akıl almaz bir şekilde ilerlemektedir. Bu ilerleme, vatandaş odaklı, kaliteli, etkili ve hızlı hizmet sunabilme; esnek, saydam, hesap verebilir olma bilincini de pekiştirmektedir. Sektörde var olabilmek için kalifiye eleman çalıştırmak, yeni teknolojik cihazlara sahip olmak ve bu cihazları en üst düzeyde yönetebilmek gerekmektedir.

Günümüzde bir çok işlemin elektronik ortamda gerçekleşiyor olması, e-devlete dönüşümün sağlanması amacıyla; bilgi işlem teknolojisi ve altyapısının; günün koşullarına ve geleceğe uygun olması, güvenlik önlemlerinin alınmış ve yönetilebilir olması gerekmektedir. Bu amaçla, doğru bilgiye, doğru verilere her zaman ulaşabilmek için, fiziki anlamda sistemin devamlılığını sağlamak ve kurumun dijital geleceğini garanti altına almak gerekliliği ortaya çıkmaktadır. Bunun içinde bilişim alanındaki yatırımlara (araç-gereç, insan ve eğitim) gerekli önemin verilmesini birim çalışanları olarak arzu etmekteyiz..

Bilgi İşlem Daireleri destek hizmeti veren birim olmaktan ziyade, hizmetin devamı ve sürekliliği için diğer birim ve başkanlıklarca destek verilmesi gereken bir birim haline gelmiş ve merkezde yerini almış bulunmaktadır.

Bu bilinçle hareket eden mesai arkadaşlarımdan fedakarca çalışmalarını saygıyla izliyorum ve çok büyük enerji gerektiren bir tempo ile devam eden sürecin gizli kahramanları olarak 2015 yılında yaptıkları çalışmalardan dolayı kendileri ile gurur duyuyorum.

5018 sayılı Kamu Mali Yönetimi ve Kontrol Kanununun 41 inci maddesine dayanılarak, Maliye Bakanlığı tarafından düzenlenen kamu idarelerince hazırlanacak faaliyet raporları hakkında yönetmelik gereğince Bilgi İşlem Daire Başkanlığımız birim faaliyet raporu hazırlanmıştır.

Razik CİNKAVUK

Daire Başkanı

## I - GENEL BİLGİLER

### A. MİSYON ve VİZYON

#### Misyon

- Misyonumuz; teknolojiyi en üst seviyede takip etmek, bilgi teknolojileri alanlarında her türlü bilişim alt yapısını oluşturmak ve işletmek, bilgi teknolojileri konusunda eğitim, öğretim ve araştırmalara destek sağlamak, üniversitemizin ihtiyaç duyacağı diğer bilişim hizmetlerini eksiksiz ve güvenli olarak yerine getirmektir.

#### Vizyon

- Vizyonumuz; dünyadaki üniversiteler arasında bilişim altyapısı, kullanıcı memnuniyeti, düzenlenen etkinlikler, verilen servis kalitesi ve çeşitliliği bakımından en üst sıraya yerleşmek; dünyanın saygın üniversitelerinin bilgi-işlem merkezleri ile kıyaslanabilir kalite ve teknolojiye sahip olabilmektir.

### B. YETKİ ve SORUMLULUKLAR

Yüksek Öğretim Üst Kuruluşları ile Yüksek Öğretim Kurumlarının İdari Teşkilatı, 21.11.1983 tarih ve 18228 sayılı Resmi Gazete’de yayımlanan 124 sayılı Kanun Hükmündeki Kararnamenin 34. Maddesi uyarınca kurulan Bilgi İşlem Daire Başkanlığı üniversitemiz teşkilat yapısındaki yerini almıştır.

#### 1.Görev

Yükseköğretim Üst Kuruluşları ile Yükseköğretim Kurumlarının İdari Teşkilatı Hakkında 07.10.1983 Tarih ve 124 Sayılı Kanun Hükmünde Kararname 7. Bölüm Madde 34.

#### Bilgi İşlem Daire Başkanlığının görevleri:

- a. Üniversitedeki bilgi işlem sistemini işletmek; eğitim, öğretim ve araştırmalara destek olmak,
- b. Üniversitenin ihtiyaç duyduğu diğer bilgi işlem hizmetlerini yerine getirmek.

### C. İDAREYE İLİŞKİN BİLGİLER

#### 1. FİZİKSEL YAPI

Tablo 1. Bursa Teknik Üniversitesi Osmangazi Yerleşkesi Fiziki Alan Bilgileri

FİZİKİ ALAN / BİNA ADI	KAT SAYISI (Bodrum Dahil)	TOPLAM KAPALI ALAN (m <sup>2</sup> )
Osm.Yerleşkesi Sistem Odası		2
<b>TOPLAM</b>		<b>2</b>

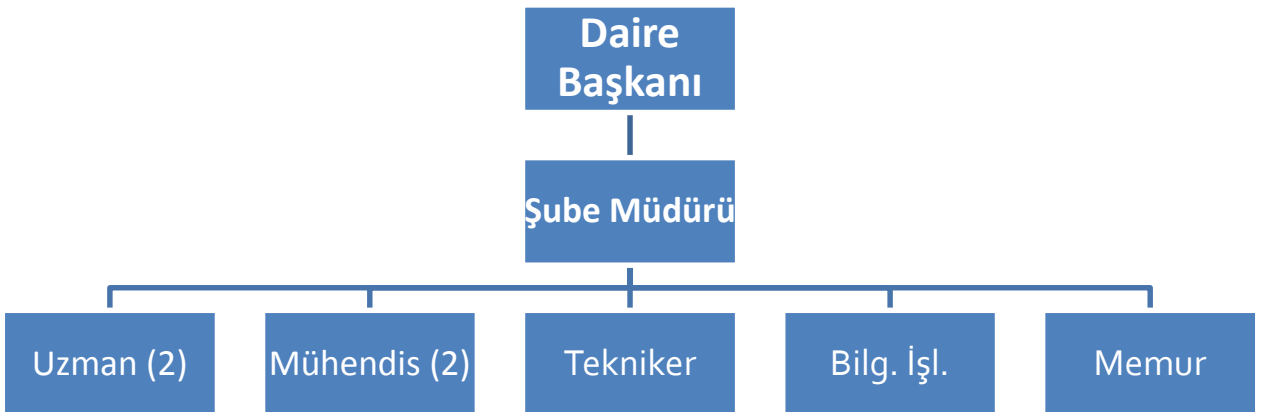
Tablo 2. Bursa Teknik Üniversitesi Yıldırım Yerleşkesi Fiziki Alan Bilgileri

FİZİKİ ALAN/BİNA ADI	KAT SAYISI (Bodrum Dahil)	TOPLAM KAPALI ALAN (m <sup>2</sup> )
Yıldırım Yerleşkesi		177
Sistem Odası		24
<b>TOPLAM</b>		<b>201</b>

#### 2. ÖRGÜT YAPISI

Başkanlığımızda 1 Daire Başkanı, 3 Mühendis (1 Personel Şube Müdürü) ve 2 Uzman, 1 Tekniker, 1 Bilgisayar İşletmeni ve 1 Memur görev yapmaktadır. 1 Programcı 2015 yılında kurumdan ayrılmıştır.

Şekil 1. Organizasyon Şeması



### 3. BİLGİ ve TEKNOLOJİK KAYNAKLAR

Üniversitemizin net altyapısı, Ulusal Akademik Ağ ve Bilgi Merkezi ULAKNET tarafından sağlanmakta ve ana bina 80 Mbps, Osmangazi Yerleşkesi 40 Mbps ve Merinos Yerleşkesi 10 Mbps olmak üzere toplam 130 Mbps net bağlantısına sahiptir. Yerleşkelerimizde IP telefon santrali ve kablosuz ağ kurulumları gerçekleştirilmiştir. Kurumsal ve birim web sayfaları, e-posta, proxy, güvenlik, istalep hizmetleri çalışmaları tamamlanmıştır. Tüm birimler ve personelimizin bilgisayar ve çevre aygıtları ile ağ iletişimi konusunda yaşadığı yazılım ve donanımsal teknik arızalara müdahale edilmekte ve ağ yapısı içinde iç IP dağıtımı yapılmaktadır.

Tablo 3. Teknolojik Kaynaklar ve Yazılımlar

Cinsi	Miktar	Cinsi	Miktar
Masaüstü Bilgisayar	37	Taşınabilir Bilgisayar	23
Sunucu	7	Kesintisiz Güç Kayn. (UPS)	1
Yazıcı	2	Switch	60
Tümleşik Bilgisayarlar	143	Erişim Cihazı (Kablosuz)	75
Tarayıcı	1	Router (Yönlendirici)	3
Projeksiyon	18	Ağ Güvenlik Cihazı	2
Fotokopi		İp Telefon Santrali	2
Televizyon		İp Telefon Sayısı	60
Fotoğraf Makinesi		Ciltleme Makinesi	
Kamera		Kesme ve Delgi Makinesi	
Güvenlik Kamerası	105	Microsoft Ürünleri	600
Autodesk Ürünleri	125	Anti virüs Programı	500
Adobe Ürünleri	25	Vmware-vSphere 5.0	8
Diğer...	1		

### 4. İNSAN KAYNAKLARI

Tablo 4. Akademik Personelin Kadro Doluluk Oranına Göre Dağılımı

Ünvan	Dolu	Boş	Toplam
Profesör			
Doçent			
Yrd. Doçent			
Öğretim Görevlisi			
Okutman			
Uzman			
Çevirici			
Eğit.- Öğretim Planlamacısı			
Araştırma Görevlisi			
Görevlendirme (Uzman)	2	0	2
Toplam			

Tablo 5. İdari Personelin Kadro Doluluk Oranına Göre Dağılımı

Ünvan	Dolu	Boş	Toplam
Genel İdari Hizmetler Sınıfı	3	12	15
Sağlık Hizmetleri Sınıfı			
Teknik Hizmetler Sınıfı	4	4	8
Avukatlık Hizmetleri Sınıfı			
Yardımcı Hizmetler Sınıfı			
Görevlendirme (Teknik Hizmetler Sınıfı)			
<b>Toplam</b>	<b>7</b>	<b>16</b>	<b>25</b>

Tablo 6. Personelin Yaş İtibariyle Dağılımı

Akademik	... - 25	26 - 30	31 - 35	36 - 40	41 - 45	46 - 50	51 - 55	56 - ...
Kişi Sayısı		2						
Yüzde		100						
İdari	... - 25	26 - 30	31 - 35	36 - 40	41 - 45	46 - 50	51 - 55	56 - ...
Kişi Sayısı		3	1	1	2			
Yüzde		42.85	14.28	14.28	28.57			

## 5. SUNULAN HİZMETLER

Başkanlığımız yaptığı ve yapacağı çalışmalarını; Bursa Teknik Üniversitesi'ni iyi yönetilen bir üniversite haline getirecek projeler üretmek üzere planlamakta, yapılan çalışmaların tamamını merkezi bilgi sistemi kapsamında geliştirmekte olup, 2015 yılında yürütülen faaliyetler aşağıda başlıklar halinde sıralanmıştır.

### Web Hizmeti:

Tüm birimlerin kurumsal ortak bir tasarım ile web sitesi oluşturulmasına imkan sağlamak, daha basit ve anlaşılır bir şekilde tasarımlarının yapmak ve kurumdaki birimlerin web sayfası ihtiyaçlarını karşılamak üzere içerik yönetim sistemi geliştirilmiştir.

Üniversitemiz web sayfası ([www.btu.edu.tr](http://www.btu.edu.tr)) en son yeni tasarım çalışmaları da tamamlanmış ve güncellemeleri devam etmektedir. 2015 yılı web sayfası istatistikleri ;

Sayfa Görüntüleme Sayısı :1.213.994

Ortalama Oturma Süresi :00:09:07 dir.

Şu ana kadar yapımı tamamlanan ve güncellemeleri devam eden web sayfaları listesi aşağıdadır.

4

- |                     |   |
|---------------------|---|
| 1. ww.btu.edu.tr    | Ana sayfa                                 |
| 2. bap.btu.edu.tr   | Bilimsel Araştırma Projeleri Birimi       |
| 3. basin.btu.edu.tr | Basın ve Halkla İlişkiler Koordinatörlüğü |
| 4. bidb.btu.edu.tr  | Bilgi İşlem D.B.                          |

5. bilgisayar.btu.edu.tr	Bilgisayar Mühendisliği Bölümü
6. biyomuh.btu.edu.tr	Biyomühendislik Bölümü
7. cevre.btu.edu.tr	Çevre Mühendisliği
8. combustion2015.btu.edu.tr	13. Uluslararası Yanma Sempozyumu
9. dbmmf.btu.edu.tr	Doğa Bilimleri, Mim.ve Müh. Fak.
10. df.btu.edu.tr	Denizcilik Fakültesi
11. dsim.btu.edu.tr	Döner Sermaye İşletme Müdürlüğü
12. eduroam.btu.edu.tr	EDUROAM
13. elektrik.btu.edu.tr	Elektrik Elektronik Mühendisliği Bölümü
14. endustri.btu.edu.tr	Endüstri Mühendisliği Bölümü
15. enerji.btu.edu.tr	Enerji Sistemleri Mühendisliği Bölümü
16. engelsiz.btu.edu.tr	Engelsiz Birimi
17. erasmus.btu.edu.tr	Erasmus
18. erasmuscc.btu.edu.tr	Erasmus Ders Kataloğu
19. etkinlik.btu.edu.tr	Btü Etkinlik
20. etiket.btu.edu.tr	Etiket Programı
21. farabi.btu.edu.tr	Farabi
22. fbe.btu.edu.tr	Fen Bilimleri Enstitüsü
23. fetec2016.btu.edu.tr	FETEC 2016 Bursa,Turkey
24. gida.btu.edu.tr	Gıda Mühendisliği
25. gorev.btu.edu.tr	Akademik Personel Görevlendirme Programı
26. harita.btu.edu.tr	Harita Mühendisliği Bölümü
27. if.btu.edu.tr	İletişim Fakültesi
28. imid.btu.edu.tr	İdari ve Mali İşler D.B.
29. inaat.btu.edu.tr	İnşaat Mühendisliği
30. intoffice.btu.edu.tr	Dış İlişkiler Ofisi
31. itbf.btu.edu.tr	İnsan Ve Toplum Bilimleri Fakültesi
32. kaptal.btu.edu.tr	Kauçuk Plastik Test ve Analiz Laboratuvarı
33. kimya.btu.edu.tr	Kimya Bölümü
34. kimyamuh.btu.edu.tr	Kimya Mühendisliği
35. kutuphane.btu.edu.tr	Kütüphane ve Dök. D.B.
36. labtakip.btu.edu.tr	Laboratuvar cihazları takip Programı
37. lifpolimer.btu.edu.tr	Lif ve Polimer Mühendisliği
38. makine.btu.edu.tr	Makine Mühendisliği
39. matematik.btu.edu.tr	Matematik Bölümü
40. mekatronik.btu.edu.tr	Mekatronik Mühendisliği
41. metalurji.btu.edu.tr	Metaller ve Malzeme Mühendisliği
42. mevlana.btu.edu.tr	Mevlana
43. mimarlik.btu.edu.tr	Mimarlık Bölümü
44. mevzuat.btu.edu.tr	BTÜ Mevzuat
45. ncc6.btu.edu.tr	National Catalysis Conference - 6
46. of.btu.edu.tr	Orman Fakültesi
47. ogrencikonseyi.btu.edu.tr	Öğrenci Konseyi
48. oidb.btu.edu.tr	Öğrenci İşleri D.B.
49. orman.btu.edu.tr	Orman Mühendisliği
50. ormanendustri.btu.edu.tr	Orman Endüstri Mühendisliği
51. oyp.btu.edu.tr	ÖYP Kurum Koordinatörlüğü
52. pdb.btu.edu.tr	Personel D.B.

53. pdo.btu.edu.tr	Proje Destek Ofisi
54. popworkshop.btu.edu.tr	Pop-Workshop
55. psikoloji.btu.edu.tr	Psikoloji Bölümü
56. rehber.btu.edu.tr	BTÜ Rehber
57. sanayi.btu.edu.tr	BTÜ Sanayi İşbirliği
58. sayfam.btu.edu.tr	Akademik Özgeçmiş
59. sbe.btu.edu.tr	Sosyal Bilimler Enstitüsü
60. sehir.btu.edu.tr	Şehir ve Bölge Planlama Bölümü
61. sem.btu.edu.tr	Sürekli Eğitim Uygulama ve Araştırma Merkezi
62. sgb.btu.edu.tr	Strateji Geliştirme D.B.
63. sks.btu.edu.tr	Sağlık, Kültür ve Spor D.B.
64. stf.btu.edu.tr	Sanat ve Tasarım Fakültesi
65. tercih.btu.edu.tr	Aday Öğrenciler için
66. ui.btu.edu.tr	Uluslararası İlişkiler Bölümü
67. utl.btu.edu.tr	Uluslararası Ticaret ve Lojistik Bölümü
68. video.btu.edu.tr	BTÜ Video Sayfası
69. ydyo.btu.edu.tr	Yabancı Diller Yüksek Okulu
70. yidb.btu.edu.tr	Yapı İşleri ve Teknik D.B.
71. yonetim.btu.edu.tr	BTÜ Yönetim Paneli

### **Laboratuvar Cihaz Takip Programı: labtakip.btu.edu.tr**

Üniversite laboratuvarlarımızda kullanılmakta olan cihazların özet özellikleri ve kullanım bilgileri ile hangi zamanda hangi kullanıcılara verildiğinin takibi amacıyla 2014 yılında Başkanlığımızca web tabanlı bir otomasyon programı yazılmış ve 2015 yılında geliştirilmiştir.

### **Teknik Destek ve Arıza Takip Hizmetleri:**

Yerleşkelerimizdeki teknik arızaların daha hızlı çözüme kavuşturulabilmesi, iş sıralamasının doğru bir şekilde yapılabilmesi, hangi alanda iş yoğunluğunun olduğunun tespiti ve yıl boyunca ne kadar soruna çözüm üretildiğinin tespiti amacıyla Başkanlığımızca 2013 yılında iş takip programı geliştirilmiştir. Program 2015 yılında tüm Başkanlıkların kullanımına açılmıştır.

2015 yılında sistem üzerinden 400 adet talep alınmış ve tamamı çözüme kavuşturulmuştur.

### **Üniversite Gelişim Programı (BİDB)**

Üniversitemizin öğrenci sayıları üzerinden 10-15 ve 20 yıllık gelişim planlarını bölüm, fakülte ve üniversite bazında metrekare olarak hesaplamaktadır.

### **Senato ve Yönetim Kurulu Kararları (BİDB)**

Senato ve Yönetim Kurulu kararlarının arşivlenmesi ve yayımlanması amacı ile web tabanlı bir program geliştirilmiştir.

### Öğretim Üyesi ve Öğretim Üyesi Dışındaki Personelin alım işlemleri Programı

Öğretim Üyesi ve Öğretim Üyesi Dışındaki Personelin alım ve sonuçlanması işlemlerine yönelik web tabanlı program hazırlanmış ve Personel Daire Başkanlığı tarafından kullanılmaktadır.

#### Diğer Hizmetler

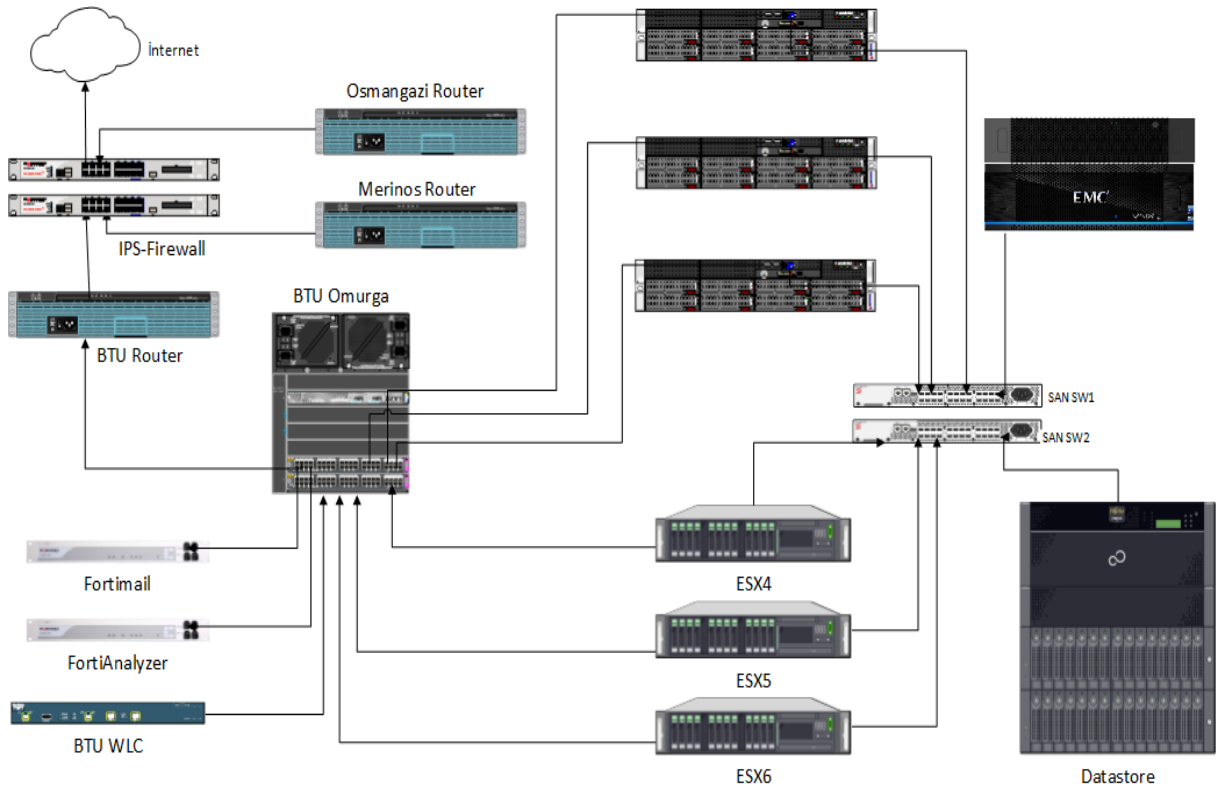
- Telefon Defteri Uygulaması
- Doğa Bilimleri, Mimarlık ve Mühendislik Fakültesi ile fakülteye bağlı bölümlerin sayfa tasarımı ve yönetim panelinin yazılması ve güncellenmesi,
- Orman Fakültesi sayfa tasarımı ve yönetim panelinin yazılması ve güncellenmesi,
- Fen Bilimleri Enstitüsü ve Enstitüye bağlı bölümlerin sayfa tasarımı ve yönetim panelinin yazılması ve güncellenmesi,
- Daire Başkanlıklarının sayfa tasarımı ve yönetim panelinin yazılması ve güncellenmesi,
- Kimlik Paylaşım Sistemine destek verilmesi,
- Tüm bilgi sistemleri, firewall, posta, proxy, ftp, web, dns vb. hizmetler için, aynı özelliklerde 6 adet sunucu ile hizmet verilmektedir,
- Yeni ana sayfa tasarımının güncellenerek, ana sayfa ile entegreli yönetim panelinin oluşturulması,
- Sayfam ve diğer sorumlu olunan projelerin yeni tasarıma geçirilmesi,
- Birimler içerik yönetim sisteminin yazılması,
- Ana sayfayla ilgili tüm bakım işleri,
- Bilgi işlem alt yapısı güçlendirme çalışmaları kapsamında, merkezi sistem odası bakım çalışmalarının yapılması,
- Bursa Teknik Üniversitesi yerleşkeleri açık ve kapalı alanlarında kullanılmak üzere telsiz alan ağının (wireless area network) kurulması,
- Yerleşkelerde internet bağlantılarının kurulması,
- ESET anti virüs yazılımının yer aldığı sanal sunucunun sürekli kontrol edilmesi ve gerekli güncelleştirmelerin yapılması,
- Yerleşkelerimizde kurulumu yapılan Görüntülü Güvenlik Sistemi için İdari Mali İşler Daire Başkanlığı'na destek olunması,
- Microsoft, Adobe, Autodesk ve Antivirüs lisanslarının alımı ve artırımlarının yapılması,

- Tüm arıza kayıtları için elektronik iş takip sisteminin kurulması ve güncellenmesi,
- Ortak mevzuat sisteminin oluşturulması,
- Kampüs içi tüm PC'lerin domain sistemine alınması çalışmaları,
- Türk Telekom fiber hattının yeni Eğitim Binasına aktarılması
- Sistem Odasının yeni Eğitim Binasına taşınması
- Yeni Bina ve mevcut binalardaki network cihazlarının alımı ve kurulumu
- Mevcut binalarda data ilaveleri ve kabinet düzenlemeleri
- Web sunucumuzun güncellenmesi,
- Web sayfalarımızın yönetim paneli giriş şifresinin güvenliğinin artırılması,
- Tüm akademik ve idari personel ile öğrencilere kurumsal mail adresi verilmesi,
- Personel ve öğrenci otomasyon sistemlerine teknik olarak destek verilmesi,
- Yemekhane Otomasyon Sistemine destek verilmesi,
- Üniversite Gelişim Programının yazılması,
- 444 lü numaranın devreye alınması,
- YDYO için dosya paylaşım sistemi oluşturulması,
- Kablosuz ağ cihazlarının yenilenmesi,
- Rektör takviminin web ortamında yayımının sağlanması,
- Kısmi Zamanlı Öğrenci alım kriterleri yazılımı,
- Türk Telekom fiber hattının yeni Eğitim Binasına aktarılması,
- Sistem Odasının yeni Eğitim Binasına taşınması,
- Yemekhane turnikelerinin devreye alınması (teknik kısmı),
- YDYO ve OF için dosya paylaşım sisteminin oluşturulması,
- EBYS (Elektronik Belge Yönetim Sistemi)nin faaliyete geçirilmesi,
- EBYS için barkod ve tarayıcıların kurulumları,
- EBYS için KEP adresinin alımı : bursateknikuniversitesi@hso1.kep.tr,
- IP kamera sistemi kurulumu,

- IP telefon santralının kurulumu,
- IP telefon faturalandırma programının kurulup devreye alınması,
- Projeksiyon cihazları demontaj ve montaj işleri,
- Kütüphane DDB all in one makine kurulumları,
- 2 adet 40+1 all in one bilgisayar sınıfının kurulumu,
- 1 adet 60+1 all in one internet hizmet salonunun kurulumu,
- 2 adet 20+1 Multimedya dil sınıfının kurulumu,
- Eğitim Binası 2 konferans salonu ve fuaye alanı görüntü ve ses aktarımı,
- Öğretim üyelerine laptop verilmesi.

### BTÜ SİSTEM ODASI VE AĞ MİMARİSİ

Şekil 2. Ağ Mimarisi

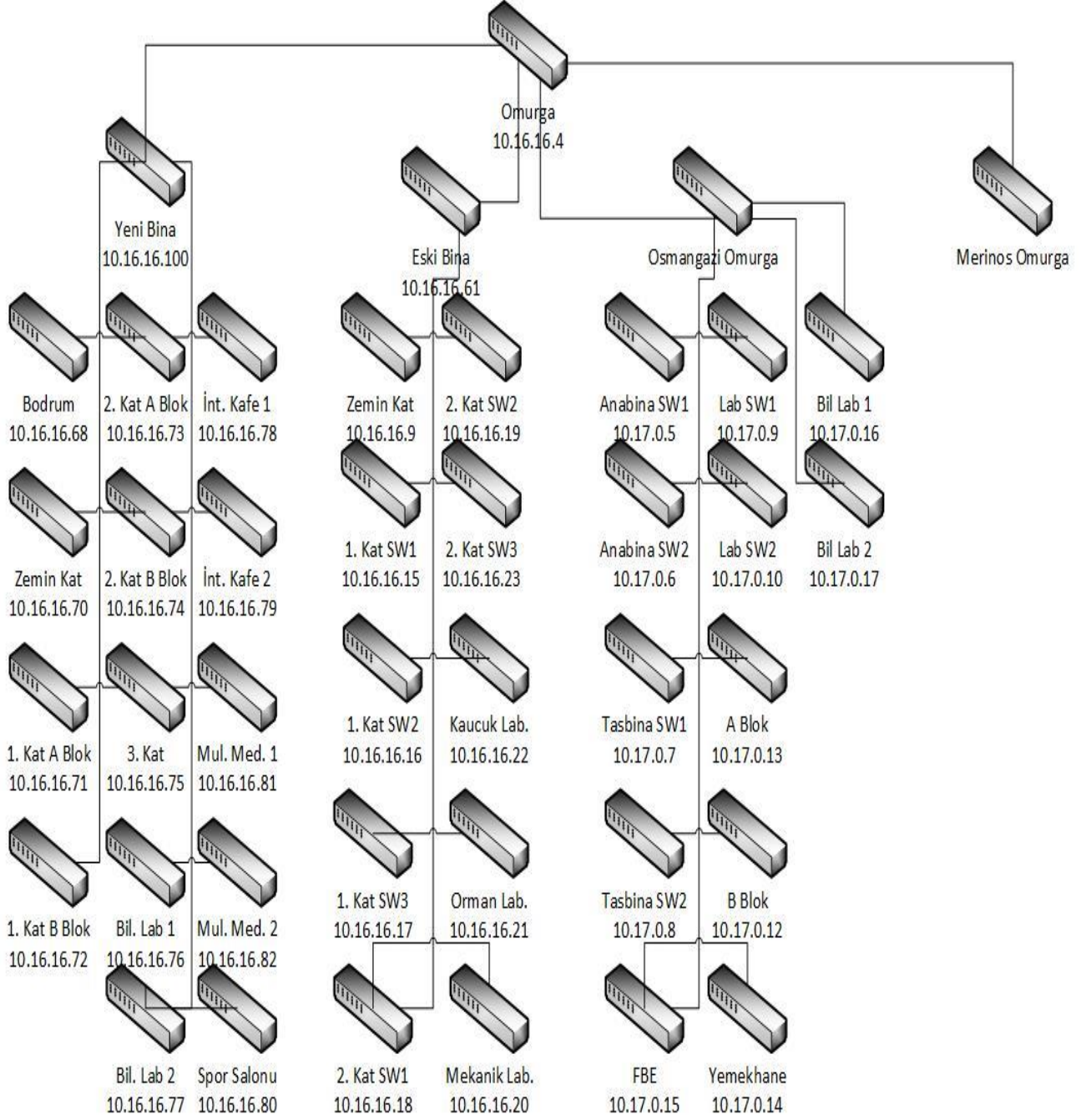


# FAALİYET RAPORU

## BİLGİ İŞLEM DAİRE BAŞKANLIĞI

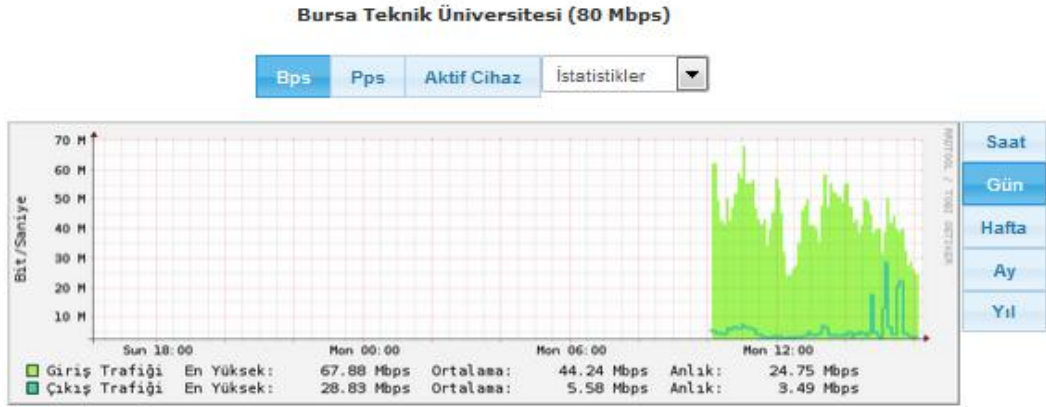
### BTÜ AĞ TOPOLOJİSİ

Şekil 3. Ağ Topolojisi

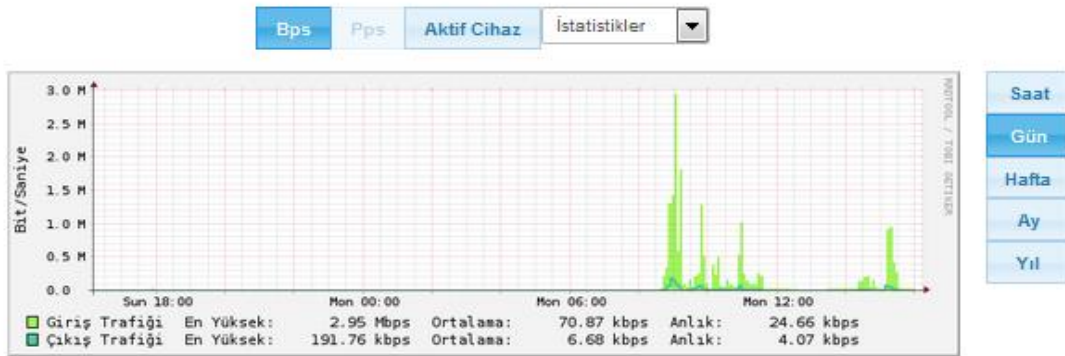


Şekil 4. Kampüslerin Ağ Kullanım Trafik İstatistikleri

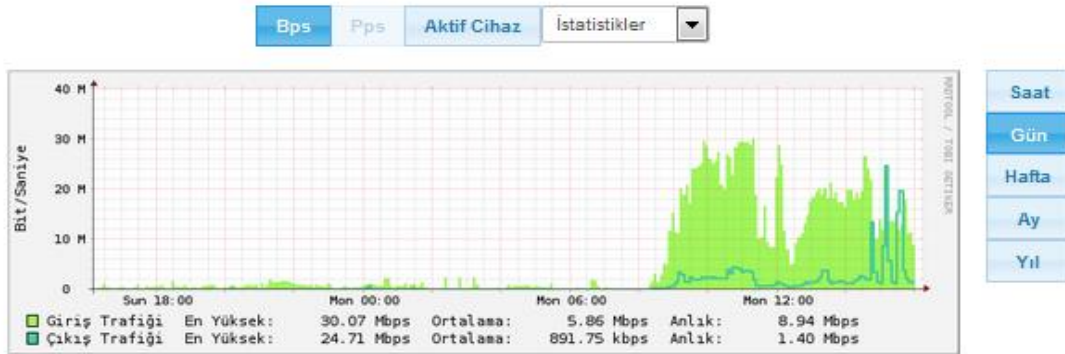
### Bursa Teknik Üniversitesi Kullanım İstatistikleri



### Merinos Yerleşkesi (10 Mbps)



### Osmangazi Yerleşkesi (40 Mbps)



Şekil 5. Kampüslerin Aktif Cihaz İstatistikleri



### D. YÖNETİM ve İÇ KONTROL SİSTEMİ

2015 Yılı Bütçesinde yer alan ve 2547 Sayılı Yükseköğretim Kanununun 57. md. ve Kamu Mali Yönetim Kanununun 31. maddesi, Maliye Bakanlığı Bütçe Mali Kontrol Genel Müdürlüğünün tebliği gereğince; Birimimiz bütçe tertiplerinde yılı içinde yapılan harcamalar için harcama yetkilisi Başkanlık, birim gerçekleştirme görevlisi olarak da başkanlığımız şube müdürü ve memuru görevlendirilmiştir.

Başkanlığımızca örgüt yapısı içerisinde 5018 Sayılı Kanunun 32. md. gereğince Bütçe ilke ve esasları kanun, tüzük ve yönetmelikler ile mevzuatlar doğrultusunda; 2015 yılı ödeneklerinin etkili, ekonomik ve verimli bir şekilde kullanımı sağlanmıştır.

### II - AMAÇ ve HEDEFLER

#### A. İDARENİN AMAÇ ve HEDEFLERİ

##### Faaliyet Alanları

**Faaliyet Alanı I** Akademik Faaliyetler

**Faaliyet Alanı II** Dış Faaliyetler

**Faaliyet Alanı III** Mekansal Faaliyetler

**Faaliyet Alanı IV** Kurumsal Faaliyetler

##### Amaçlar

**FA – I** Amaç 1 Ulusal ve Uluslararası Alanda Nitelikli Öğrenci ve Akademisyenler Tarafından Tercih Edilen, Eğitim-Öğretim Kalitesi Yüksek Bir Üniversite Olmak

Amaç 2 Uluslararası Toplumun, Ülkemizin ve Sanayimizin Kalkınmasına Hizmet Edecek Araştırmalar Yapmak

**FA – II Amaç 3** Toplumun Yaşam Kalitesini Arttıracak Hizmetler Geliştiren, İtibarı Yüksek, Saygın Bir Üniversite Olmak

**FA – III Amaç 4** Sürdürülebilir, Yaşanabilir, Engelsiz ve İşlevsel Bir Yerleşkeye Sahip Olmak

**FA – IV Amaç 5** Mükemmelliği Hedefleyen Kurumsal Yapının Sürekliliğini Sağlamak

### Hedefler

<b>Amaç 1</b>	Hedef 1.1	Ulusal ve Uluslararası Eğilimlere Uygun Lisans ve Lisansüstü Programlarda Eğitim ve Öğretim Kalitesinin Sürekliliğini Sağlamak
	Hedef 1.2	Ulusal ve Uluslararası Akademik Hareketliliğin Sürekliliğini Sağlamak
	Hedef 1.3	Öğrencilerin; Eğitim Teknolojilerini Etkin Kullanmalarını, Kapasitelerini Arttırmalarını ve Sosyal Yaşam Kalitelerini Yükseltmelerini Sağlayan Destek Hizmetlerini Sunmak
<b>Amaç 2</b>	Hedef 2.1	Ülkemizin Kalkınmasına Hizmet Edecek Araştırmalar Yapmak
	Hedef 2.2	Sanayimizin Dünya Çapında Rekabet Edebilirliğini Artırmak İçin Teknolojik Destek Vermek, Araştırma Geliştirme Platformu Oluşturmak
	Hedef 2.3	Araştırmalar İçin Gerekli Finansal Kaynakları ve Alt Yapıyı Geliştirmek
<b>Amaç 3</b>	Hedef 3.1	Toplumun İhtiyaç Duyduğu Alanlarda Sosyal Sorumluluk Projeleri Gerçekleştirmek
	Hedef 3.2	Toplumun İhtiyacı Olan Alanlarda Sürekli Eğitim ve Mesleki Eğitim Programları Düzenlemek
	Hedef 3.3	Kurumun İmaj ve İtibarını Arttıracak Tanıtım ve Halkla İlişkiler Etkinlikleri Düzenlemek
<b>Amaç 4</b>	Hedef 4.1	Yeni Yerleşke İnşaatlarını Planlanan Süre İçinde Tamamlamak
	Hedef 4.2	Yerleşkeleri; Sürdürülebilir, Çevreye Duyarlı ve Engelsiz Bina Standartlarına Uygun Olarak Mekansal Bütünlüğü Sağlamak
	Hedef 4.3	Yerleşke İçinde Yeterli Sosyal Donatı Alanları İnşa Etmek

# FAALİYET RAPORU

## BİLGİ İŞLEM DAİRE BAŞKANLIĞI

2015

**Amaç 5** Hedef 5.1 Strateji Geliştirme Unsurlarında Bütünlüğün Korunmasını Sağlamak

Hedef 5.2 Akademik ve İdari Personelin Yetkinlik, Katılım ve Bağlılığını Artırmayı Esas Alarak Mevcut Kaynakların Etkili, Ekonomik ve Verimli Kullanılmasını Sağlamak

Hedef 5.3 Ulusal ve Uluslararası Yönetim Modellerine Göre Üniversiteyi Yapılandırmak

### B. POLİTİKALAR ve ÖNCELİKLER

ÇALIŞANLAR'da	SÜREÇLER'de
Uzlaşmacı ve Paylaşımçı Olmak, Mesleki Uzmanlık, Güvenilirlik, Tarafsızlık, Şeffaflık, Liyakat, Güncellik, Çevreye Duyarlılık, Yeniliğe Açık Olmak, Değişime Uyum Sağlayabilmek,	Hukuka ve İnsan Haklarına Saygılı Olmak, Tarafsız, Şeffaf ve Güvenilir Olmak, Uzmanlığı ve Bilgiyi Esas Almak, Eşit ve Adaletli Olmak, Toplumsal Duyarlılık, Hesap Verebilirlik, Kişisel Verilerde Gizlilik, Katılımcılık ve Ulaşılabilirlik, Bütüncül Bakış Açısına Sahip Olmak, Çevreye ve Tarihi Dokuya Duyarlı Olmak,
BEKLENTİLER'de	
Değerlendirme Doğruluğu ve Güvenilirlik, Verimli, Etkin ve Kaliteli Hizmet, Kaynakları Verimli Kullanmak, Güncel Verileri İçermek, Sosyal İçerikli Olmak, Nesnellik, Problem Çözücü Olmak, Değişimi Takip Edebilmek, Motive ve Koordine Edici Olmak, Çalışan ve Vatandaş Memnuniyetini Sağlamak,	

15

### III- FAALİYETLERE İLİŞKİN BİLGİ ve DEĞERLENDİRMELER

#### A- MALİ BİLGİLER

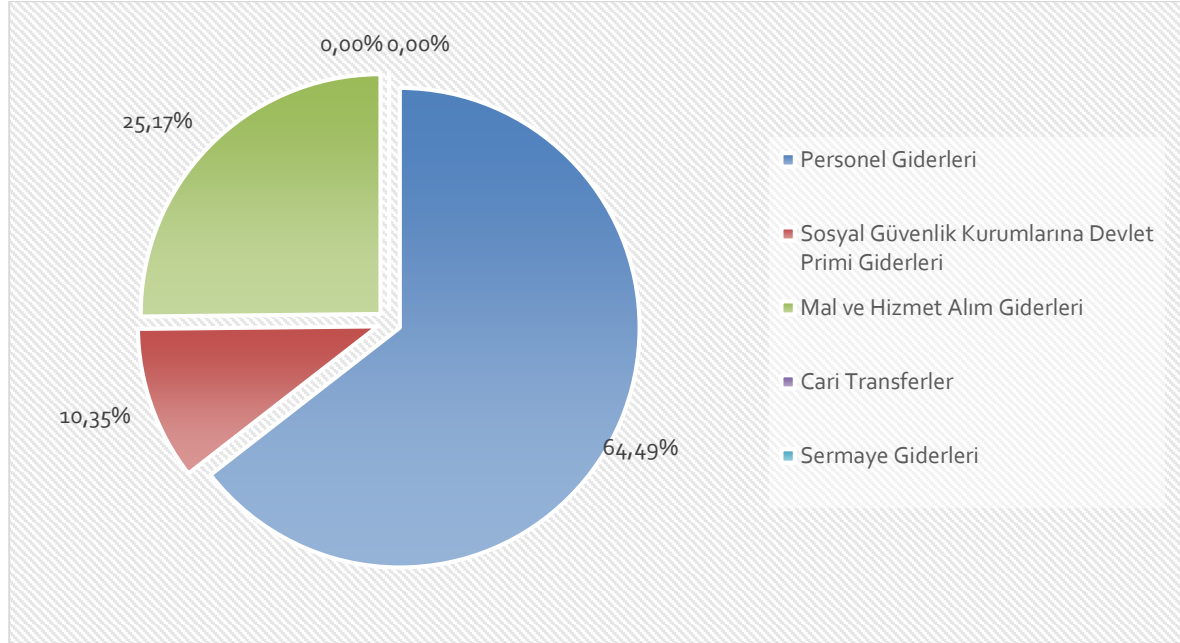
##### 1. BÜTÇE UYGULAMA SONUÇLARI

Tablo 7. 2015 Yılı Bütçe Gerçekleşme Tablosu

Kodu	Ödenek Türü	KBÖ (TL)	Toplam Ödenek (TL)	Harcama (TL)
01	Personel Giderleri	299.400,00	252.400,00	252.035,43
02	Sosyal Güvenlik Kurumlarına Devlet Primi Giderleri	44.500,00	40.500,00	40.021,39
03	Mal Ve Hizmet Alım Giderleri	77.500,00	98.500,00	54.740,54
05	Cari Transferler	0	0	0
06	Sermaye Giderleri	0	0	0
<b>GENEL TOPLAM</b>		<b>421.400,00</b>	<b>391.400,00</b>	<b>346.797,36</b>

Genel olarak Grafik 1’de de görüldüğü gibi 2015 yılı toplam ödenek bütçesi dağılımı incelendiğinde, % 64,49 oran ile Personel giderleri en büyük paya sahiptir. Sosyal Güvenlik Kurumlarına Devlet Primi giderleri % 10,35 oran ile en az pay olarak yerini almıştır.

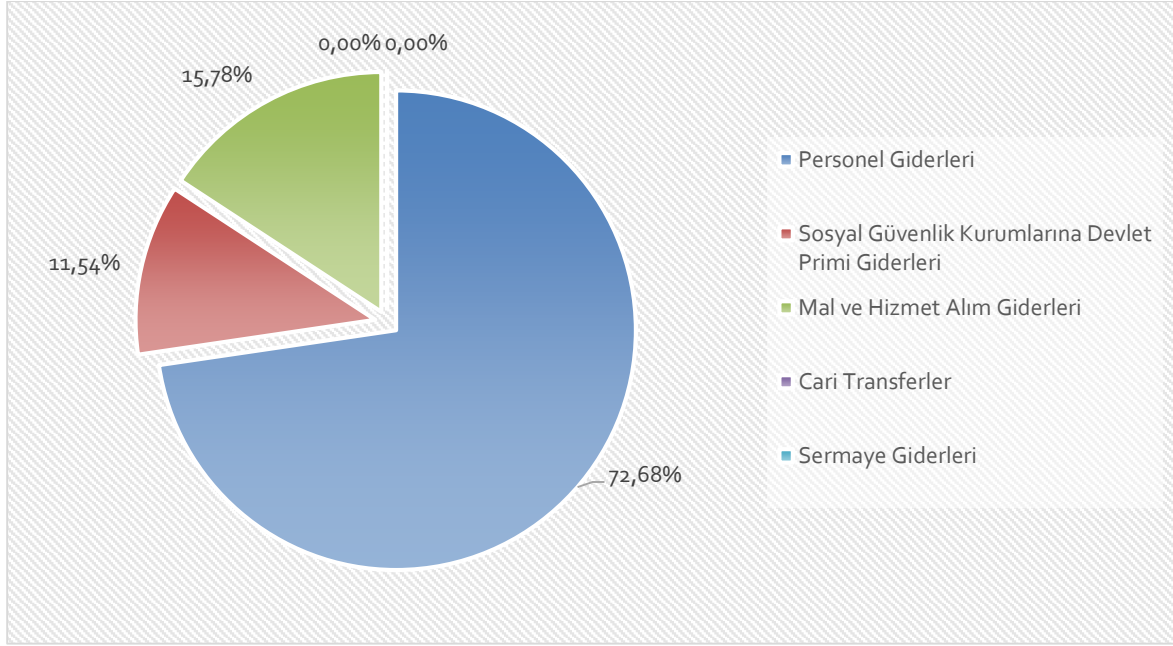
Grafik 1. 2015 Yılı Toplam Ödenek Bütçesinin Dağılımı



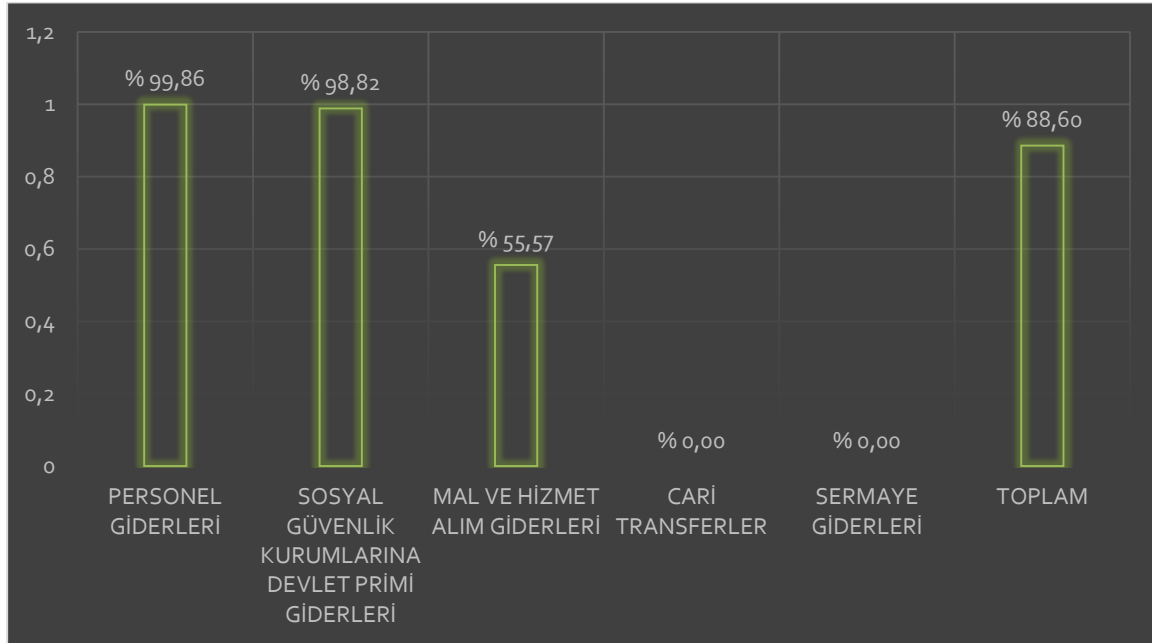
### 2. TEMEL MALİ TABLOLARA İLİŞKİN AÇIKLAMALAR

Harcama dağılımları Grafik 2’de incelendiğinde Personel giderleri % 72,68 oran ile en büyük paya sahiptir. Grafik 1’e göre Personel giderlerindeki % 8,19 oranındaki artma, gerçekleşme oranındaki yüksek seviye olarak Grafik 3’de görülebilir. En büyük paya sahip Personel giderlerinin gerçekleşme oranının en yüksek seviyede olması, genel olarak başkanlığımız bütçesi gerçekleşme oranının % 88,60’e yükseldiğini, Grafik 3’te görülmektedir.

Grafik 2. 2015 Yılı Harcamalarının Dağılımı



Grafik 3. Toplam Ödeneklerin Harcamalara Göre Gerçekleşme Oranları



## B- PERFORMANS BİLGİLERİ

## 1- FAALİYET BİLGİLERİ

PERFORMANS HEDEFİ	FAALİYETLER	SORUMLU BİRİMLER
1.1.1 Ulusal ve uluslararası eğitime uygun nitelikli diploma programları geliştirmek ve uygulamak		Rektörlük
1.1.2 Üniversitenin yüksek başarı dilimine sahip öğrenciler tarafından tercih edilmesini sağlamak		Rektörlük
1.1.3 Lisansüstü programlardan hedeflenen sayıda nitelikli öğrencilerin mezun olmasını sağlamak	1 Büro Hizmeti Faaliyetleri	Fen Bilimleri Enstitüsü
	2 Eğitim Faaliyetleri	Fen Bilimleri Enstitüsü
1.2.1 Ülkemizin ihtiyacı olan nitelikli akademisyenler yetiştirmek	1 Görevlendirme Faaliyetleri	Fen Bilimleri Enstitüsü
1.2.2 Akademik alanda hareketliliği artırmak		Rektörlük
1.3.1 Fiziki altyapısı yeterli, eğitim teknolojilerini etkin kullanan bir üniversite olmak	1 Laboratuvar Faaliyetleri	Orman Fakültesi DBMM Fakültesi İdari ve Mali İşler DB
1.3.2 Yabancı dil yeterlilik düzeyinin artırılmasını sağlamak		Yabancı Diller YOM
1.3.3 Kapasite ve sosyal kalitesi yüksek bir öğrenci profilini sağlamak	1 Bilişim Faaliyetleri	Kütüphane ve Dok. DB
	2 İhale Faaliyetleri	Personel DB Kütüphane ve Dok. DB
	3 Yayın ve Matbaa Faaliyetleri	Kütüphane ve Dok. DB
	4 Öğrenci Kulüp ve Etkinlik Faaliyetleri	SKS DB Öğrenci İşleri DB
	5 Sağlıklı ve Dengeliama Faaliyetleri	SKS DB
2.1.1 Akademik araştırmaların sayısını artırmak		Rektörlük
2.2.1 Akademik çalışmalar ile sanayi sektöründe gelişmeyi sağlamak		Rektörlük
2.3.1 Araştırma altyapısını geliştirmek		Rektörlük
3.1.1 Sosyal sorumluluk projelerinde destek sağlamak		Rektörlük
3.2.1 Toplumun eğitim taleplerini değerlendirmek		Rektörlük

# FAALİYET RAPORU

## BİLGİ İŞLEM DAİRE BAŞKANLIĞI

2015

3.3.1 Kurumun imaj ve itibarını arttırmak	1 İletişim Faaliyetleri	Özel Kalem (Rektörlük)
	2 Temsil ve Tanıtım Faaliyetleri	Özel Kalem (Rektörlük)
4.1.1 Üniversite Kampüs Mülkiyeti Oluşturmak	1 Kamulaştırma Faaliyetleri	Yapı İşleri ve Teknik DB
4.2.1 Yerleşkelerin Fiziki Mekan Bütünlüğünü Sağlamak	1 Bakım Onarım Faaliyetleri	Yapı İşleri ve Teknik DB
	2 İhale Faaliyetleri	Yapı İşleri ve Teknik DB
	3 İnşaat Yapım Faaliyetleri	Yapı İşleri ve Teknik DB
4.3.1 Öğrencilerin Sosyal Donatı Kullanımlarını Arttırmak	1 Öğrenci Kulüp ve Etkinlik Faaliyetleri	SKS DB

PERFORMANS HEDEFİ	FAALİYETLER	SORUMLU BİRİMLER
5.1.1 Strateji geliştirme unsurlarını kullanarak kurumsal bütünlüğü sağlamak		Strateji Geliştirme DB
5.2.1 İdare Hizmet Sürekliliğini Sağlamak	1 Bilişim Faaliyetleri	Yabancı Diller YOM İdari ve Mali İşler DB Personel DB Bilgi İşlem DB Yapı İşleri ve Teknik DB Strateji Geliştirme DB
	2 Büro Hizmeti Faaliyetleri	Orman Fakültesi DBMM Fakültesi İnsan ve Toplum Bil. Fak. Yabancı Diller YOM Özel Kalem (Rektörlük) Özel Kalem (Genel Sek.) İdari ve Mali İşler DB Personel DB Kütüphane ve Dok. DB SKS DB Bilgi İşlem DB Yapı İşleri DB Öğrenci İşleri DB Strateji Geliştirme DB Hukuk Müşavirliği
	3 İç Denetim Birimi Büro Hizmeti Faaliyetleri	Özel Kalem (Rektörlük)
	4 İhale Faaliyetleri	İdari ve Mali İşler DB
	5 İletişim Faaliyetleri	Orman Fakültesi DBMM Fakültesi İdari ve Mali İşler DB Bilgi İşlem DB
5.2.2 Ortak Alanlardan Yararlanma Sürekliliğini Sağlamak	1 Temizlik ve Çevre Düzenleme Faaliyetleri	İdari ve Mali İşler DB
	2 Güvenlik Hizmeti Faaliyetleri	İdari ve Mali İşler DB
	3 Taşınmaz Faaliyetleri	İdari ve Mali İşler DB
	4 Taşıt İşlem Faaliyetleri	İdari ve Mali İşler DB
	5 Temel İhtiyaç Faaliyetleri	DBMM Fakültesi İdari ve Mali İşler DB
5.2.3 Personel haklarının standart seviyede olmasını sağlamak	1 Personel Maaş Faaliyetleri	Tüm Harcama Birimleri
	2 Sosyal Güvenlik Faaliyetleri	Tüm Harcama Birimleri
	3 Personel Sosyal Hak ve Güvenlik İşlemlerini Uygulamak	Personel DB

# FAALİYET RAPORU

## BİLGİ İŞLEM DAİRE BAŞKANLIĞI

2015

PERFORMANS HEDEFİ	FAALİYETLER	SORUMLU BİRİMLER
5.2.4 Personel Kapasitesini Artırmak	1 Eğitim Faaliyetleri	Orman Fakültesi DBMM Fakültesi Yabancı Diller YOM İdari ve Mali İşler DB Personel DB Kütüphane ve Dok. DB SKS DB Bilgi İşlem DB Yapı İşleri DB Öğrenci İşleri DB Strateji Geliştirme DB
	2 Görevlendirme Faaliyetleri	Orman Fakültesi DBMM Fakültesi İnsan ve Toplum Bil. Fak. Yabancı Diller YOM Özel Kalem (Rektörlük) Özel Kalem (Genel Sek.) İdari ve Mali İşler DB Personel DB Kütüphane ve Dok. DB SKS DB Bilgi İşlem DB Yapı İşleri DB Öğrenci İşleri DB Strateji Geliştirme DB Hukuk Müşavirliği
	3 İç Denetim Birimi Görevlendirme Faaliyetleri	Özel Kalem (Rektörlük)
	4 Sağlıklı ve Dengeliama Faaliyetleri	İdari ve Mali İşler DB
5.2.5 Hukuki Süreçlerin Sürekliliğini Sağlamak	1 Hukuki Faaliyetler	Hukuk Müşavirliği
5.3.1 İdare Hizmet Kalitesini Artırmak	1 Hizmet Kalitesi Faaliyetleri	Strateji Geliştirme DB

## 2- PERFORMANS SONUÇLARI

Performans Göstergeleri	Gösterge Uygulam			Açıklama
	a			
5.2.1. İdari hizmetlerin sürekliliği 1	+	+	+	Başkanlığımız hizmetlerinin sürekliliğini sağlamak amacıyla 2015 yılında aşağıdaki iş ve işlemler yürütülmüştür; Yazılımların alımları ve güncellenmesi, Web sayfalarımızın güncellenmesi, yeni yapılan eğitim binasının network altyapı çalışmalarının tamamlanması, eğitim binasında 2 adet (40+1) bilgisayar sınıfları ve (60+1) internet sınıfının kurulumu, 2 adet (20+1) Multimedia dil sınıflarının yapılanırılması, rektörlük binasındaki tüm kabinetlerin düzenlenmesi, sistem odasının yeni yapılan eğitim binasına taşınması,yeni kablosuz ağımızın kurulumu ve yapılandırılması, yeni ip telefon santrali kurulumu ve yapılandırılması, EBYS (Elektronik Belge Yönetim Sistemi) geçiş işlemleri, Projeksiyon cihazlarının montaj ve kurulum işlemleri
5.2.3. Personel hakları 1	+		+	
5.2.3. Çalışan memnuniyeti (%) 2	65		70	
5.2.4. Personel kapasite artışı 1	+		+	Personelimizin mesleki anlamda gelişmelerinin sağlanması ve teknolojik

# FAALİYET RAPORU BİLGİ İŞLEM DAİRE BAŞKANLIĞI

---

2015

yeniliklerden haberdar olmaları amacıyla 2015 yılında çalıştay,seminer,bilişim ve eğitimlere görevlendirmeleri yapılmıştır.

---

**IV- KURUMSAL KABİLİYET ve KAPASİTENİN DEĞERLENDİRİLMESİ****Üstünlükler**

- Yeni kurulan üniversite olması,
- Planlamaların sıfırdan yapılacak olması,
- En son teknolojinin uygulanabilirliği,
- Örnek alabileceğimiz birçok üniversitenin olması,
- ULAKBİM bağlantı hız ve kalitesi,
- Yerleşkelerde bir ağ kablolama ve anahtarlama altyapısının kurulmuş olması.

**Zayıflıklar**

- Deneyimli ve kalifiyeli personel bulma sıkıntısı,
- Bina ve yer sıkıntısı,
- Kurumsal kimliğin oturmaması,
- Dağınık yerleşkelerimizin olması,
- Açık Kaynak kodlu yazılım kullanımını yaygınlaştıramama,
- Kullanıcıya 7/24 kesintisiz hizmet verilememesi,
- İnternete çıkışı için kullanılan ULAKNET bağlantısına alternatif olarak kriz durumunda yedek bağlantı olmayışı.

**Diğer...**

Başkanlığımız bütçesini ve insan kaynaklarını olabildiğince verimli kullanarak çok yararlı hizmetler üretmiştir. Bilişim sistemlerinde oluşabilecek herhangi bir olumsuz durum; kurumumuz için para, zaman ve en önemlisi prestij kaybına sebep olacaktır. Bu sebeple sistemin durmaksızın çalışması gerekmektedir. Zamanla daha da artacak olan bilişim ihtiyaçları ve önceden tahmin edilemeyen tehditler bilişim sistemlerine ve insan gücü yatırımlarının artmasına neden olacaktır.

**V- ÖNERİ ve TEDBİRLER**

Hizmetlerin kaliteli hizmete dönüştürülmesi, belirlenen hedeflere daha kolay ulaşılması, bütçenin verimli kullanımının sağlanması, kaynaklarımızın nerelere harcanması gerektiği hususunda tasarruf sağlayacak geçici değil kalıcı çözümlerin üretilmesi gerekmekte ve en önemlisi personel ihtiyacının kısa süre içerisinde tamamlanması gerekmektedir.

**VI- HARCAMA YETKİLİSİ İÇ KONTROL GÜVENCE BEYANI**

Harcama yetkilisi olarak yetkim dâhilinde;

Bu raporda yer alan bilgilerin güvenilir, tam ve doğru olduğunu beyan ederim.

Bu raporda açıklanan faaliyetler için idare bütçesinden harcama birimimize tahsis edilmiş kaynakların etkili, ekonomik ve verimli bir şekilde kullanıldığını, görev ve yetki alanım çerçevesinde iç kontrol sisteminin idari ve mali kararlar ile bunlara ilişkin işlemlerin yasallık ve düzenliliği hususunda yeterli güvenceyi sağladığını ve harcama birimimizde süreç kontrolünün etkin olarak uygulandığını bildiririm.

Bu güvence, harcama yetkilisi olarak sahip olduğum bilgi ve değerlendirmeler, iç kontroller, iç denetçi raporları ile Sayıştay raporları gibi bilgim dahilindeki hususlara dayanmaktadır.

Burada raporlanmayan, idarenin menfaatlerine zarar veren herhangi bir husus hakkında bilgim olmadığını beyan ederim. ( BURSA- 20/01/2016)

Razik CİNKAVUK

Bilgi İşlem Dairesi Başkanı

